

Hubo 282.028 colisiones leves entre vehículos

## Los golpes de chapa crecen un 3,6% en Cataluña en 2016

- Lleida y Tarragona son las provincias donde más suben los percances de tráfico
- Los siniestros aumentan especialmente en los meses de primavera y verano

**06/02/17** En Cataluña se produjeron 282.028 accidentes de tráfico leves en 2016. Es decir, los popularmente conocidos como golpes de chapa aumentaron un 3,6%<sup>1</sup> de un año para otro. Las colisiones repuntaron, principalmente, durante los meses de primavera y verano. Por provincias, destacan las subidas anotadas por Lleida y Tarragona. Estas son algunas de las conclusiones del informe *Accidentes leves de tráfico en Cataluña* elaborado por *Estamos Seguros*.

Un análisis territorial muestra cómo tres de cada cuatro siniestros (73,4%) sin heridos que se producen en Cataluña ocurrieron en Barcelona. Esta provincia fue testigo, en concreto, de 207.058 colisiones. Los golpes de chapa son, por definición, típicos del tráfico urbano. La preeminencia de esta provincia es fruto, por lo tanto, de la existencia de núcleos de población de mayor tamaño. Principalmente, de la capital catalana y su área conurbana. En Barcelona, los siniestros aumentaron un 3,8% entre enero y noviembre. Los meses donde la subida resultó más acusada fueron abril, agosto y septiembre.

Lleida fue, sin embargo, la provincia donde más aumentaron las colisiones leves. En concreto, repuntaron un 5,1%, hasta los 15.943 siniestros. Los meses en los que más subieron los percances fueron octubre, septiembre y julio. En ese orden. En Tarragona, entre tanto, el repunte fue del 4,8%. El pasado año se produjeron ahí 30.743 accidentes. Los meses en que más aumentaron las incidencias fueron agosto, julio y marzo.

En Girona, entre tanto, la siniestralidad se mantuvo estable. A cierre del año anotó 28.284 percances de tráfico. Los momentos en que las subidas resultaron más acusadas fueron septiembre, marzo y febrero.

---

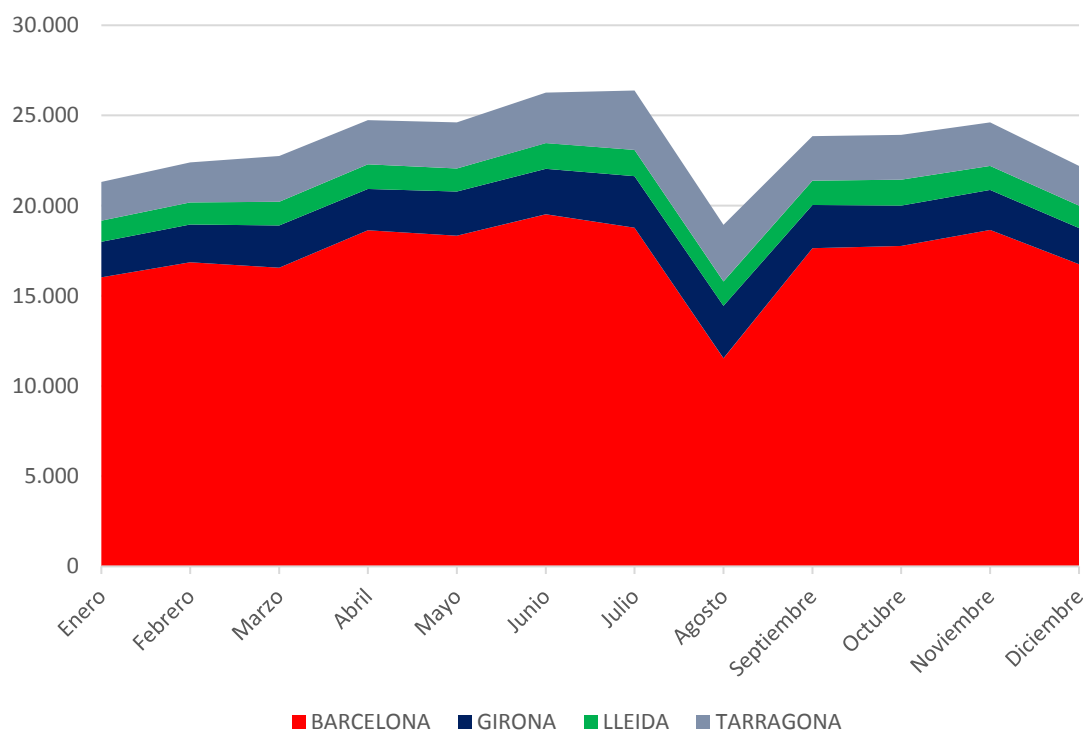
<sup>1</sup> Se toma como referencia de la evolución interanual los datos de enero a noviembre porque los datos sobre colisiones de diciembre no son definitivos.

Estos datos muestran cómo, en el conjunto de Cataluña, se produce un accidente leve de tráfico casi cada dos minutos. Pero la periodicidad varía mucho de una provincia a otra. Así, va desde los dos minutos y medio de Barcelona a la más de media hora en Lleida.

El día más problemático para el tráfico fue el viernes 16 de diciembre. En esa jornada se produjeron 1.191 colisiones leves en toda la comunidad autónoma.

## ANEXO

Tabla/Ilustración 1: Perfil de los accidentes leves en Cataluña en el 2016, por provincias.



Fuente: Elaboración *Estamos Seguros*, con datos del Sistema CICOS.

Tabla/Ilustración 1: Frecuencia media entre accidentes leves en Cataluña. Año 2016.

Territorio	Hay un accidente cada...
BARCELONA	2 minutos y 33 segundos.
GIRONA	18 minutos y 38 segundos.
LLEIDA	33 minutos y 3 segundos.
TARRAGONA	17 minutos y 9 segundos.
<b>CATALUÑA</b>	<b>1 minuto y 52 segundos.</b>

Fuente: Elaboración *Estamos Seguros* con datos del Sistema CICOS.

Tabla/Ilustración 3: Resumen histórico de la siniestralidad leve en Cataluña.

	Enero	Febrero	Marzo	Abril	Mayo	Junio	Julio	Agosto	Sept.	Octubre	Nov.	Dic.	Total general	Enero-nov.
1999	26.332	25.952	29.285	28.185	29.194	28.662	30.361	20.532	26.326	27.830	28.564	28.112	329.335	301.223
2000	26.286	25.399	28.680	24.991	27.299	27.571	26.948	19.200	23.271	24.876	24.287	22.219	301.027	278.808
2001	24.178	22.842	25.123	22.877	25.086	25.076	25.091	17.976	21.167	24.207	24.269	26.177	284.069	257.892
2002	23.250	21.601	22.177	24.260	25.786	25.270	25.922	17.798	21.856	25.889	24.991	24.703	283.503	258.800
2003	24.404	24.069	25.977	24.464	26.343	26.519	27.416	18.830	22.638	26.607	23.569	22.680	293.516	270.836
2004	23.422	24.093	26.298	25.233	26.717	27.395	26.940	18.337	23.832	25.484	25.390	24.424	297.565	273.141
2005	23.887	24.634	25.132	26.905	27.590	25.832	27.923	18.692	24.773	25.937	26.428	23.893	301.626	277.733
2006	26.296	24.353	27.889	27.789	31.989	29.126	31.861	20.667	26.586	30.314	28.245	23.024	328.139	305.115
2007	29.177	27.981	32.103	28.740	34.107	31.742	31.057	17.967	27.245	31.612	30.209	25.981	347.921	321.940
2008	28.061	26.456	24.716	29.650	27.743	25.389	29.853	18.967	21.783	28.481	25.074	23.444	309.617	286.173
2009	25.088	23.960	26.639	25.260	26.843	25.252	28.759	19.648	23.385	26.793	24.847	24.796	301.270	276.474
2010	23.982	24.401	28.257	24.334	26.593	22.125	28.214	19.134	23.135	26.278	26.387	23.490	296.330	272.840
2011	23.887	23.494	25.353	23.340	26.151	23.908	24.888	19.048	23.791	23.941	23.031	20.571	281.403	260.832
2012	22.306	22.517	24.477	21.095	24.213	24.277	23.450	18.091	19.837	23.072	21.038	21.357	265.730	244.373
2013	21.452	20.261	21.772	22.407	22.142	22.426	23.955	16.718	20.292	22.587	22.297	22.362	258.671	236.309
2014	20.693	20.481	22.981	21.185	22.436	22.775	23.791	16.543	20.823	23.643	22.203	24.203	261.757	237.554
2015	22.117	21.139	24.005	22.870	23.785	25.012	25.569	17.313	21.906	23.594	23.577	23.328	274.215	250.887
<b>2016</b>	<b>21.322</b>	<b>22.395</b>	<b>22.757</b>	<b>24.745</b>	<b>24.620</b>	<b>26.268</b>	<b>26.384</b>	<b>18.940</b>	<b>23.856</b>	<b>23.919</b>	<b>24.612</b>	<b>22.210</b>	<b>282.028</b>	<b>259.818</b>
Promedio histórico	24.230	23.668	25.756	24.907	26.590	25.812	27.132	18.577	23.139	25.836	24.945	23.720	294.317	270.597
Prom. precrisis (1999-2008)	25.529	24.738	26.738	26.309	28.185	27.258	28.337	18.896	23.947	27.123	26.102	24.465	307.631	283.166
Promedio crisis (2009-2014)	22.901	22.519	24.913	22.936	24.729	23.460	25.509	18.197	21.877	24.385	23.300	22.796	277.526	254.730
<b>2016/2015</b>	<b>-3,6%</b>	<b>5,9%</b>	<b>-5,2%</b>	<b>8,2%</b>	<b>3,5%</b>	<b>5,0%</b>	<b>3,2%</b>	<b>9,4%</b>	<b>8,9%</b>	<b>1,4%</b>	<b>4,4%</b>	<b>-4,8%</b>	<b>2,8%</b>	<b>3,6%</b>
2016/promedio histórico	-12,0%	-5,4%	-11,6%	-0,7%	-7,4%	1,8%	-2,8%	2,0%	3,1%	-7,4%	-1,3%	-6,4%	-4,2%	-4,0%
2016/promedio precrisis	-16,5%	-9,5%	-14,9%	-5,9%	-12,6%	-3,6%	-6,9%	0,2%	-0,4%	-11,8%	-5,7%	-9,2%	-8,3%	-8,2%
2016/promedio crisis	-6,9%	-0,6%	-8,7%	7,9%	-0,4%	12,0%	3,4%	4,1%	9,0%	-1,9%	5,6%	-2,6%	1,6%	2,0%

Fuente: Elaboración Estamos Seguros a partir de datos del Sistema CICOS.

Tabla/Ilustración 4: Accidentalidad leve en la provincia de Barcelona.

	Enero	Febrero	Marzo	Abril	Mayo	Junio	Julio	Agosto	Septiembre	Octubre	Noviembre	Diciembre	Total general	Enero-noviembre
1999	20.533	20.402	22.826	21.651	22.842	22.169	23.079	13.590	20.155	21.466	22.230	21.752	252.695	230.943
2000	20.462	19.765	22.221	18.825	20.995	21.016	19.983	12.389	17.486	18.880	18.818	16.994	227.834	210.840
2001	18.466	17.543	19.166	17.086	19.203	18.888	18.553	11.352	15.644	18.369	18.375	19.946	212.591	192.645
2002	17.638	16.481	16.421	18.283	19.373	18.968	19.167	11.210	16.280	19.794	19.036	18.721	211.372	192.651
2003	18.434	18.316	19.684	18.160	19.745	19.591	20.092	11.679	16.691	20.108	17.648	17.072	217.220	200.148
2004	17.417	18.413	19.916	18.670	19.749	20.479	19.629	11.179	17.712	19.026	19.057	18.276	219.523	201.247
2005	17.921	18.315	18.499	20.396	20.698	19.242	20.229	11.603	18.256	19.178	19.850	17.733	221.920	204.187
2006	19.855	18.149	20.876	19.972	23.769	21.413	22.766	12.605	19.330	22.268	21.035	17.075	239.113	222.038
2007	21.800	20.800	23.833	20.674	25.102	23.176	21.940	10.831	19.714	23.326	22.344	19.202	252.742	233.540
2008	20.541	19.396	17.810	22.029	20.246	18.313	21.310	11.263	15.580	20.909	18.472	17.285	223.154	205.869
2009	18.373	17.552	19.630	18.271	19.408	18.359	20.279	11.684	16.846	19.723	18.417	18.296	216.838	198.542
2010	17.555	18.130	20.977	17.666	19.422	16.222	20.132	11.271	16.647	19.203	19.624	17.316	214.165	196.849
2011	17.723	17.354	18.707	16.814	19.331	17.355	17.669	11.541	17.223	17.591	17.157	15.323	203.788	188.465
2012	16.565	16.636	18.144	15.102	17.862	17.668	16.580	10.981	14.403	17.096	15.529	15.952	192.518	176.566
2013	15.913	14.975	15.782	16.653	16.272	16.277	17.022	10.173	14.668	16.868	16.597	16.640	187.840	171.200
2014	15.515	15.347	17.155	15.402	16.616	16.639	17.015	10.100	15.248	17.760	16.758	18.049	191.604	173.555
2015	16.478	15.762	18.129	16.711	17.615	18.334	18.275	10.580	16.052	17.708	17.719	17.521	200.884	183.363
<b>2016</b>	<b>16.026</b>	<b>16.863</b>	<b>16.551</b>	<b>18.628</b>	<b>18.336</b>	<b>19.520</b>	<b>18.769</b>	<b>11.544</b>	<b>17.648</b>	<b>17.766</b>	<b>18.651</b>	<b>16.756</b>	<b>207.058</b>	<b>190.302</b>
Total general	327.215	320.199	346.327	330.993	356.584	343.629	352.489	205.575	305.583	347.039	337.317	319.909	3.892.859	3.572.950
Promedio histórico	18.178	17.788	19.240	18.388	19.810	19.090	19.582	11.420	16.976	19.279	18.739	17.772	216.269	198.497
Promedio precrisis (1999-2008)	19.306	18.758	20.125	19.574	21.172	20.325	20.674	11.770	17.684	20.332	19.686	18.405	227.816	209.410
Promedio crisis (2009-2014)	16.940	16.665	18.399	16.651	18.151	17.086	18.116	10.958	15.839	18.040	17.347	16.929	201.125	184.196
<b>2016/2015</b>	<b>-2,7%</b>	<b>7,0%</b>	<b>-8,7%</b>	<b>11,5%</b>	<b>4,1%</b>	<b>6,5%</b>	<b>2,7%</b>	<b>9,1%</b>	<b>9,9%</b>	<b>0,3%</b>	<b>5,3%</b>	<b>-4,4%</b>	<b>3,1%</b>	<b>3,8%</b>
2016/promedio histórico	-11,8%	-5,2%	-14,0%	1,3%	-7,4%	2,3%	-4,2%	1,1%	4,0%	-7,8%	-0,5%	-5,7%	-4,3%	-4,1%
2016/promedio precrisis	-17,0%	-10,1%	-17,8%	-4,8%	-13,4%	-4,0%	-9,2%	-1,9%	-0,2%	-12,6%	-5,3%	-9,0%	-9,1%	-9,1%
2016/promedio crisis	-5,4%	1,2%	-10,0%	11,9%	1,0%	14,2%	3,6%	5,3%	11,4%	-1,5%	7,5%	-1,0%	2,9%	3,3%

Fuente: Elaboración *Estamos Seguros* con datos del Sistema CICOS.

Tabla/Ilustración 5: Accidentalidad leve en la provincia de Girona.

	Enero	Febrero	Marzo	Abril	Mayo	Junio	Julio	Agosto	Sept.	Octubre	Nov.	Dic.	Total general	Enero-nov.
1999	2.226	2.021	2.484	2.579	2.482	2.483	2.791	2.796	2.393	2.491	2.509	2.438	29.693	27.255
2000	2.230	2.126	2.456	2.372	2.458	2.637	2.710	2.694	2.191	2.308	2.034	2.027	28.243	26.216
2001	2.176	2.012	2.299	2.138	2.274	2.369	2.465	2.583	2.130	2.163	2.263	2.241	27.113	24.872
2002	2.107	1.920	2.168	2.291	2.447	2.422	2.537	2.608	2.124	2.284	2.291	2.287	27.486	25.199
2003	2.296	2.225	2.483	2.385	2.579	2.621	2.813	2.902	2.287	2.514	2.273	2.177	29.555	27.378
2004	2.292	2.212	2.471	2.543	2.758	2.805	2.839	2.949	2.355	2.427	2.491	2.357	30.499	28.142
2005	2.317	2.492	2.582	2.538	2.625	2.635	2.959	2.846	2.531	2.507	2.549	2.400	30.981	28.581
2006	2.561	2.343	2.679	3.036	3.089	2.977	3.464	3.200	2.673	3.084	2.798	2.336	34.240	31.904
2007	2.845	2.836	3.135	3.071	3.414	3.304	3.499	2.681	2.830	3.210	3.053	2.616	36.494	33.878
2008	2.789	2.749	2.561	2.904	2.879	2.695	3.303	2.924	2.365	2.764	2.484	2.354	32.771	30.417
2009	2.620	2.400	2.696	2.713	2.870	2.598	3.238	3.111	2.395	2.743	2.400	2.366	32.150	29.784
2010	2.330	2.447	3.091	2.584	2.893	2.307	3.178	3.156	2.455	2.606	2.614	2.332	31.993	29.661
2011	2.309	2.409	2.533	2.466	2.643	2.599	2.767	3.050	2.442	2.485	2.217	2.009	29.929	27.920
2012	2.156	2.283	2.431	2.378	2.361	2.574	2.626	2.961	2.049	2.320	2.104	2.052	28.295	26.243
2013	2.066	2.021	2.244	2.160	2.246	2.351	2.730	2.661	2.200	2.113	2.100	2.195	27.087	24.892
2014	1.932	1.987	2.192	2.212	2.241	2.334	2.638	2.532	2.083	2.176	2.120	2.320	26.767	24.447
2015	2.139	2.006	2.250	2.422	2.395	2.645	2.908	2.781	2.270	2.292	2.197	2.164	28.469	26.305
<b>2016</b>	<b>1.965</b>	<b>2.091</b>	<b>2.352</b>	<b>2.303</b>	<b>2.445</b>	<b>2.522</b>	<b>2.868</b>	<b>2.898</b>	<b>2.388</b>	<b>2.239</b>	<b>2.212</b>	<b>2.001</b>	<b>28.284</b>	<b>26.283</b>
Total general	41.356	40.580	45.107	45.095	47.099	46.878	52.333	51.333	42.161	44.726	42.709	40.672	540.049	499.377
Promedio histórico	2.297	2.254	2.505	2.505	2.616	2.604	2.907	2.851	2.342	2.484	2.372	2.259	30.002	27.743
Promedio precrisis (1999-2008)	2.383	2.293	2.531	2.585	2.700	2.694	2.938	2.818	2.387	2.575	2.474	2.323	30.707	28.384
Promedio crisis (2009-2014)	2.235	2.257	2.531	2.418	2.542	2.460	2.862	2.911	2.270	2.407	2.259	2.212	29.370	27.157
<b>2016/2015</b>	<b>-8,1%</b>	<b>4,2%</b>	<b>4,5%</b>	<b>-4,9%</b>	<b>2,1%</b>	<b>-4,7%</b>	<b>-1,4%</b>	<b>4,2%</b>	<b>5,2%</b>	<b>-2,3%</b>	<b>0,7%</b>	<b>-7,5%</b>	<b>-0,6%</b>	<b>-0,1%</b>
2016/promedio histórico	-14,5%	-7,2%	-6,1%	-8,1%	-6,5%	-3,1%	-1,3%	1,6%	2,0%	-9,9%	-6,7%	-11,4%	-5,7%	-5,3%
2016/promedio precrisis	-17,5%	-8,8%	-7,1%	-10,9%	-9,4%	-6,4%	-2,4%	2,8%	0,0%	-13,0%	-10,6%	-13,9%	-7,9%	-7,4%
2016/promedio crisis	-12,1%	-7,4%	-7,1%	-4,8%	-3,8%	2,5%	0,2%	-0,4%	5,2%	-7,0%	-2,1%	-9,5%	-3,7%	-3,2%

Fuente: Elaboración *Estamos Seguros* con datos del Sistema CICOS.

Tabla/Ilustración 6: Accidentalidad leve en la provincia de Lleida.

	Enero	Febrero	Marzo	Abril	Mayo	Junio	Julio	Agosto	Sept.	Octubre	Nov.	Dic.	Total general	Enero-noviembre
1999	1.401	1.318	1.432	1.379	1.338	1.334	1.409	1.290	1.324	1.459	1.362	1.427	16.473	15.046
2000	1.298	1.286	1.415	1.344	1.369	1.379	1.360	1.306	1.248	1.375	1.265	1.269	15.914	14.645
2001	1.334	1.202	1.286	1.182	1.254	1.350	1.251	1.218	1.183	1.322	1.270	1.541	15.393	13.852
2002	1.252	1.100	1.225	1.267	1.281	1.246	1.292	1.219	1.191	1.280	1.253	1.415	15.021	13.606
2003	1.345	1.234	1.324	1.322	1.357	1.373	1.434	1.290	1.314	1.503	1.377	1.354	16.227	14.873
2004	1.434	1.236	1.365	1.363	1.390	1.392	1.431	1.292	1.316	1.418	1.361	1.438	16.436	14.998
2005	1.319	1.347	1.444	1.337	1.444	1.296	1.440	1.331	1.351	1.552	1.423	1.404	16.688	15.284
2006	1.375	1.423	1.428	1.460	1.650	1.505	1.630	1.451	1.538	1.711	1.480	1.301	17.952	16.651
2007	1.574	1.456	1.715	1.632	1.834	1.726	1.740	1.400	1.681	1.779	1.755	1.472	19.764	18.292
2008	1.688	1.530	1.473	1.669	1.593	1.393	1.656	1.464	1.327	1.669	1.417	1.413	18.292	16.879
2009	1.549	1.465	1.513	1.486	1.585	1.389	1.718	1.499	1.481	1.574	1.456	1.559	18.274	16.715
2010	1.507	1.437	1.538	1.408	1.415	1.209	1.537	1.513	1.379	1.670	1.433	1.468	17.514	16.046
2011	1.363	1.261	1.447	1.395	1.416	1.313	1.397	1.362	1.407	1.463	1.318	1.175	16.317	15.142
2012	1.293	1.315	1.397	1.174	1.369	1.354	1.351	1.254	1.204	1.348	1.215	1.267	15.541	14.274
2013	1.278	1.232	1.317	1.250	1.273	1.271	1.291	1.229	1.207	1.280	1.354	1.359	15.341	13.982
2014	1.211	1.151	1.291	1.199	1.228	1.211	1.260	1.217	1.176	1.252	1.184	1.394	14.774	13.380
2015	1.174	1.226	1.268	1.260	1.318	1.332	1.340	1.292	1.243	1.267	1.264	1.283	15.267	13.984
<b>2016</b>	<b>1.178</b>	<b>1.232</b>	<b>1.313</b>	<b>1.357</b>	<b>1.278</b>	<b>1.430</b>	<b>1.445</b>	<b>1.360</b>	<b>1.347</b>	<b>1.427</b>	<b>1.335</b>	<b>1.241</b>	<b>15.943</b>	<b>14.702</b>
Total general	24.573	23.451	25.191	24.484	25.392	24.503	25.982	23.987	23.917	26.349	24.522	24.780	297.131	272.351
Promedio histórico	1.365	1.302	1.399	1.360	1.410	1.361	1.443	1.332	1.328	1.463	1.362	1.376	16.507	15.130
Promedio preciris (1999-2008)	1.402	1.313	1.410	1.395	1.451	1.399	1.464	1.326	1.347	1.506	1.396	1.403	16.816	15.412
Promedio crisis (2009-2014)	1.366	1.310	1.417	1.318	1.381	1.291	1.425	1.345	1.309	1.431	1.326	1.370	16.293	14.923
<b>2016/2015</b>	<b>0,3%</b>	<b>0,5%</b>	<b>3,5%</b>	<b>7,7%</b>	<b>-3,0%</b>	<b>7,4%</b>	<b>7,8%</b>	<b>5,3%</b>	<b>8,4%</b>	<b>12,6%</b>	<b>5,6%</b>	<b>-3,3%</b>	<b>4,4%</b>	<b>5,1%</b>
2016/promedio histórico	-13,7%	-5,4%	-6,1%	-0,2%	-9,4%	5,1%	0,1%	2,1%	1,4%	-2,5%	-2,0%	-9,8%	-3,4%	-2,8%
2016/promedio preciris	-16,0%	-6,2%	-6,9%	-2,7%	-11,9%	2,2%	-1,3%	2,6%	0,0%	-5,2%	-4,4%	-11,5%	-5,2%	-4,6%
2016/promedio crisis	-13,8%	-6,0%	-7,3%	3,0%	-7,5%	10,8%	1,4%	1,1%	2,9%	-0,3%	0,7%	-9,4%	-2,1%	-1,5%

Fuente: Elaboración *Estamos Seguros* con datos del Sistema CICOS.

Tabla/Ilustración 7: Accidentalidad leve en la provincia de Tarragona.

	Enero	Febrero	Marzo	Abril	Mayo	Junio	Julio	Agosto	Sept.	Octubre	Nov.	Dic.	Total general	Enero-nov.
1999	2.172	2.211	2.543	2.576	2.532	2.676	3.082	2.856	2.454	2.414	2.463	2.495	30.474	27.979
2000	2.296	2.222	2.588	2.450	2.477	2.539	2.895	2.811	2.346	2.313	2.170	1.929	29.036	27.107
2001	2.202	2.085	2.372	2.471	2.355	2.469	2.822	2.823	2.210	2.353	2.361	2.449	28.972	26.523
2002	2.253	2.100	2.363	2.419	2.685	2.634	2.926	2.761	2.261	2.531	2.411	2.280	29.624	27.344
2003	2.329	2.294	2.486	2.597	2.662	2.934	3.077	2.959	2.346	2.482	2.271	2.077	30.514	28.437
2004	2.279	2.232	2.546	2.657	2.820	2.719	3.041	2.917	2.449	2.613	2.481	2.353	31.107	28.754
2005	2.330	2.480	2.607	2.634	2.823	2.659	3.295	2.912	2.635	2.700	2.606	2.356	32.037	29.681
2006	2.505	2.438	2.906	3.321	3.481	3.231	4.001	3.411	3.045	3.251	2.932	2.312	36.834	34.522
2007	2.958	2.889	3.420	3.363	3.757	3.536	3.878	3.055	3.020	3.297	3.057	2.691	38.921	36.230
2008	3.043	2.781	2.872	3.048	3.025	2.988	3.584	3.316	2.511	3.139	2.701	2.392	35.400	33.008
2009	2.546	2.543	2.800	2.790	2.980	2.906	3.524	3.354	2.663	2.753	2.574	2.575	34.008	31.433
2010	2.590	2.387	2.651	2.676	2.863	2.387	3.367	3.194	2.654	2.799	2.716	2.374	32.658	30.284
2011	2.492	2.470	2.666	2.665	2.761	2.641	3.055	3.095	2.719	2.402	2.339	2.064	31.369	29.305
2012	2.292	2.283	2.505	2.441	2.621	2.681	2.893	2.895	2.181	2.308	2.190	2.086	29.376	27.290
2013	2.195	2.033	2.429	2.344	2.351	2.527	2.912	2.655	2.217	2.326	2.246	2.168	28.403	26.235
2014	2.035	1.996	2.343	2.372	2.351	2.591	2.878	2.694	2.316	2.455	2.141	2.440	28.612	26.172
2015	2.326	2.145	2.358	2.477	2.457	2.701	3.046	2.660	2.341	2.327	2.397	2.360	29.595	27.235
<b>2016</b>	<b>2.153</b>	<b>2.209</b>	<b>2.541</b>	<b>2.457</b>	<b>2.561</b>	<b>2.796</b>	<b>3.302</b>	<b>3.138</b>	<b>2.473</b>	<b>2.487</b>	<b>2.414</b>	<b>2.212</b>	<b>30.743</b>	<b>28.531</b>
Total general	42.996	41.798	46.996	47.758	49.562	49.615	57.578	53.506	44.841	46.950	44.470	41.613	567.683	526.070
Promedio histórico	2.388	2.322	2.610	2.653	2.753	2.756	3.198	2.972	2.491	2.608	2.470	2.311	31.537	29.226
Promedio precrisis (1999-2008)	2.436	2.373	2.670	2.753	2.861	2.838	3.260	2.982	2.527	2.709	2.545	2.333	32.291	29.958
Promedio crisis (2009-2014)	2.358	2.285	2.565	2.548	2.654	2.622	3.104	2.981	2.458	2.507	2.367	2.284	30.737	28.453
<b>2016/2015</b>	<b>-7,4%</b>	<b>3,0%</b>	<b>7,8%</b>	<b>-0,8%</b>	<b>4,2%</b>	<b>3,5%</b>	<b>8,4%</b>	<b>18,0%</b>	<b>5,6%</b>	<b>6,9%</b>	<b>0,7%</b>	<b>-6,3%</b>	<b>3,9%</b>	<b>4,8%</b>
2016/promedio histórico	-9,8%	-4,9%	-2,6%	-7,4%	-7,0%	1,5%	3,3%	5,6%	-0,7%	-4,6%	-2,3%	-4,3%	-2,5%	-2,4%
2016/promedio precrisis	-11,6%	-6,9%	-4,8%	-10,8%	-10,5%	-1,5%	1,3%	5,2%	-2,1%	-8,2%	-5,1%	-5,2%	-4,8%	-4,8%
2016/promedio crisis	-8,7%	-3,3%	-0,9%	-3,6%	-3,5%	6,6%	6,4%	5,3%	0,6%	-0,8%	2,0%	-3,2%	0,0%	0,3%

Fuente: Elaboración *Estamos Seguros* con datos del Sistema CICOS.