

Hubo 75.490 colisiones leves entre vehículos

Los golpes de chapa crecen un 1,9% en Euskadi en 2016

- Gipuzkoa es la provincia vasca donde más suben los accidentes de tráfico
- Los siniestros aumentan especialmente en los meses de primavera y verano

06/02/17 En Euskadi se produjeron 75.490 accidentes de tráfico leves en 2016. Es decir, los popularmente conocidos como golpes de chapa aumentaron un 1,9%¹ de un año para otro. Las colisiones repuntaron, principalmente, durante los meses de primavera y verano. Por provincias, destaca la subida anotada por Gipuzkoa. Estas son algunas de las conclusiones del informe *Accidentes leves de tráfico en Euskadi* elaborado por *Estamos Seguros*.

Un análisis territorial muestra cómo algo más de la mitad (52,3%) de los siniestros sin heridos que se producen en Euskadi ocurrieron en Bizkaia. Esta provincia fue testigo, en concreto, de 39.517 colisiones. Los golpes de chapa son, por definición, típicos del tráfico urbano. La preeminencia de esta provincia es fruto, por lo tanto, de la existencia de núcleos de población de mayor tamaño. Principalmente, el área conocida como el Gran Bilbao. En Bizkaia, los siniestros aumentaron un 1,4% entre enero y noviembre. Los meses donde la subida resultó más acusada fueron abril, mayo y agosto.

Gipuzkoa fue, sin embargo, la provincia donde más aumentaron las colisiones leves. En concreto, repuntaron un 3,2%, hasta los 24.083 siniestros. Los meses en los que más subieron los percances fueron junio, abril y noviembre.

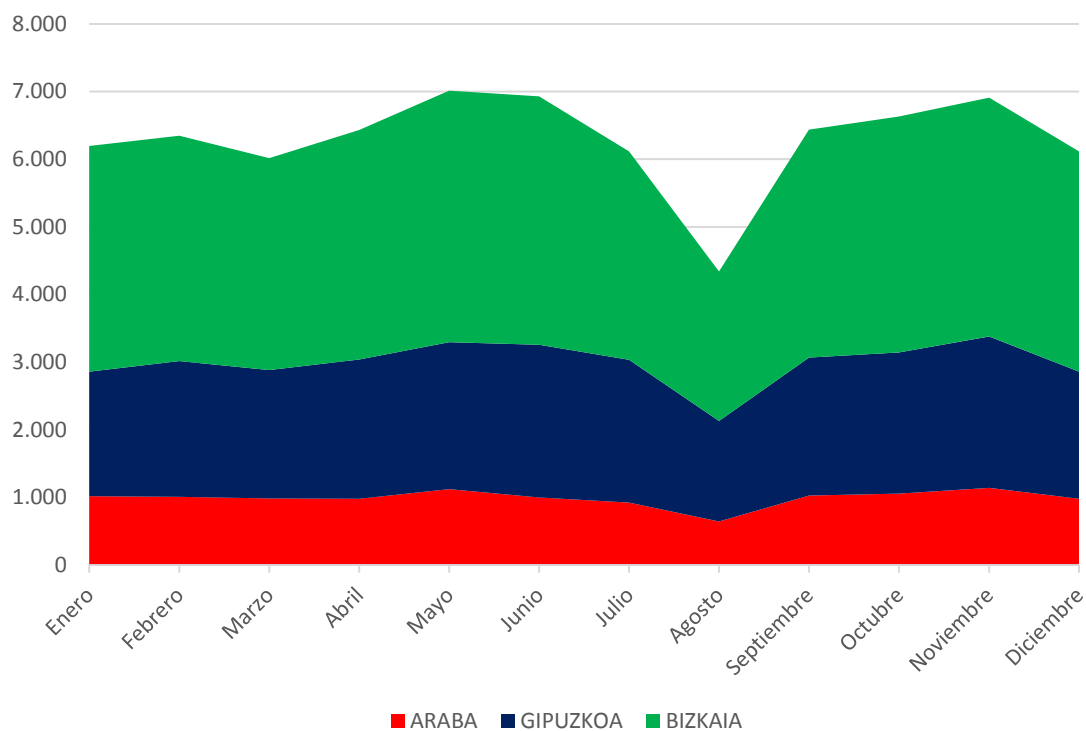
En Araba, entre tanto, la siniestralidad se mantuvo relativamente estable. Creció un leve 0,8% respecto del año anterior y se situó en 11.890 percances de tráfico. Los momentos en que las subidas resultaron más acusadas fueron abril, agosto y mayo.

El día más problemático para el tráfico fue el viernes 28 de octubre. En esa jornada se produjeron 342 colisiones leves en toda la comunidad autónoma.

¹ Se toma como referencia de la evolución interanual los datos de enero a noviembre porque los datos sobre colisiones de diciembre no son definitivos.

ANEXO

Tabla/Ilustración 1: Perfil de los accidentes leves en Euskadi en el 2016, por provincias.



Fuente: Elaboración *Estamos Seguros*, con datos del Sistema CICOS.

Tabla/Ilustración 2: Frecuencia media entre accidentes leves en Euskadi. Año 2016.

Territorio	Hay un accidente cada...
ARABA	44 minutos y 17 segundos.
GIPUZKOA	21 minutos y 51 segundos.
BIZKAIA	13 minutos y 19 segundos.
EUSKADI	6 minutos y 58 segundos.

Fuente: Elaboración *Estamos Seguros* con datos del Sistema CICOS.

Tabla/Ilustración 3: Resumen histórico de la siniestralidad leve en Euskadi.

	Enero	Febrero	Marzo	Abril	Mayo	Junio	Julio	Agosto	Sept.	Octubre	Noviembre	Diciem.	Total general	Enero-nov. ²
1999	8.708	8.508	9.302	8.666	9.301	9.040	9.073	5.610	8.669	8.924	9.582	9.613	104.996	95.383
2000	8.164	8.520	9.221	7.565	9.008	8.929	8.120	5.310	7.866	8.327	8.428	7.848	97.306	89.458
2001	8.413	7.634	8.561	7.218	8.500	8.149	7.804	5.029	7.198	8.480	8.365	8.228	93.579	85.351
2002	7.596	7.063	7.240	7.822	8.157	7.473	7.211	4.630	7.214	8.343	8.182	8.119	89.050	80.931
2003	8.257	7.431	8.345	7.164	8.292	7.908	7.502	4.901	7.608	8.566	7.848	7.549	91.371	83.822
2004	7.471	7.487	8.043	7.039	8.260	8.296	7.567	4.714	7.393	7.625	7.972	7.655	89.522	81.867
2005	7.341	7.325	7.622	7.784	8.152	7.519	7.770	5.097	7.240	7.721	8.031	7.530	89.132	81.602
2006	7.665	7.152	8.146	7.033	9.077	7.944	7.599	5.367	7.807	8.469	8.358	7.083	91.700	84.617
2007	8.561	7.785	9.245	7.507	8.931	8.558	7.971	4.702	8.014	8.763	8.180	7.672	95.889	88.217
2008	8.299	8.060	6.681	8.992	8.630	7.451	8.070	4.817	7.085	9.158	7.927	7.583	92.753	85.170
2009	7.786	7.371	8.192	6.927	7.665	7.617	7.810	4.822	7.252	8.230	7.862	7.731	89.265	81.534
2010	7.729	7.430	7.829	7.112	7.769	6.735	7.428	4.888	6.798	7.529	7.818	6.979	86.044	79.065
2011	6.850	7.086	7.555	6.468	7.881	7.068	6.767	4.416	6.936	6.788	7.036	6.862	81.713	74.851
2012	6.799	6.697	7.018	5.712	7.329	6.464	6.149	4.416	5.990	6.748	6.575	6.204	76.101	69.897
2013	6.617	6.054	6.087	6.068	6.447	6.013	5.940	3.908	6.080	6.522	6.407	6.492	72.635	66.143
2014	6.360	6.179	6.497	5.604	6.195	6.367	5.888	3.887	6.429	6.773	6.213	6.628	73.020	66.392
2015	6.072	6.412	6.552	5.614	6.518	6.637	6.549	4.049	6.189	6.823	6.691	6.393	74.499	68.106
2016	6.194	6.349	6.015	6.432	7.014	6.932	6.116	4.341	6.440	6.633	6.910	6.114	75.490	69.376
Total general	134.882	130.543	138.151	126.727	143.126	135.100	131.334	84.904	128.208	140.422	138.385	132.283	1.564.065	1.431.782
Promedio histórico	7.493	7.252	7.675	7.040	7.951	7.505	7.296	4.716	7.122	7.801	7.688	7.349	86.892	79.543
Pro. precrisis (1999-2008)	8.047	7.696	8.240	7.679	8.630	8.126	7.868	5.017	7.609	8.437	8.287	7.888	93.529	85.641
Prom. crisis (2009-2014)	7.023	6.802	7.196	6.315	7.214	6.710	6.663	4.389	6.580	7.098	6.985	6.816	79.796	72.980
2016/2015	2,0%	-1,0%	-8,2%	14,6%	7,6%	4,4%	-6,6%	7,2%	4,1%	-2,8%	3,3%	-4,4%	1,3%	1,9%
2016/prom. histórico	-17,3%	-12,5%	-21,6%	-8,6%	-11,8%	-7,6%	-16,2%	-8,0%	-9,6%	-15,0%	-10,1%	-16,8%	-13,1%	-12,8%
2016/prom. precrisis	-23,0%	-17,5%	-27,0%	-16,2%	-18,7%	-14,7%	-22,3%	-13,5%	-15,4%	-21,4%	-16,6%	-22,5%	-19,3%	-19,0%
2016/prom. crisis	-11,8%	-6,7%	-16,4%	1,9%	-2,8%	3,3%	-8,2%	-1,1%	-2,1%	-6,6%	-1,1%	-10,3%	-5,4%	-4,9%

Fuente: Elaboración *Estamos Seguros* a partir de datos del Sistema CICOS.

² Se toma como referencia de la evolución interanual los datos de enero a noviembre porque los datos sobre colisiones de diciembre no son definitivos.

Tabla/Ilustración 4: Accidentalidad leve en la provincia de Araba.

	Enero	Febrero	Marzo	Abril	Mayo	Junio	Julio	Agosto	Sept.	Octubre	Noviembre	Diciembre	Total general	Enero-noviembre ³
1999	1.157	1.153	1.196	1.067	1.230	1.214	1.256	711	1.172	1.335	1.385	1.310	14.186	12.876
2000	1.133	1.205	1.235	1.053	1.309	1.298	1.193	658	1.130	1.222	1.261	1.150	13.847	12.697
2001	1.331	1.085	1.245	1.092	1.222	1.159	1.203	688	1.081	1.254	1.386	1.367	14.113	12.746
2002	1.137	977	1.080	1.099	1.153	1.196	1.087	633	1.144	1.307	1.244	1.199	13.256	12.057
2003	1.307	1.172	1.232	1.039	1.234	1.267	1.194	671	1.111	1.359	1.216	1.167	13.969	12.802
2004	1.168	1.201	1.316	1.041	1.327	1.323	1.149	633	1.097	1.166	1.247	1.127	13.795	12.668
2005	1.177	1.188	1.340	1.095	1.245	1.192	1.195	700	1.158	1.214	1.296	1.238	14.038	12.800
2006	1.219	1.132	1.266	1.021	1.502	1.217	1.265	740	1.227	1.382	1.304	1.084	14.359	13.275
2007	1.441	1.246	1.541	1.204	1.385	1.296	1.209	700	1.243	1.417	1.240	1.176	15.098	13.922
2008	1.290	1.181	1.019	1.329	1.292	1.169	1.204	743	1.131	1.532	1.303	1.170	14.363	13.193
2009	1.243	1.191	1.279	1.018	1.218	1.062	1.221	631	1.170	1.284	1.162	1.315	13.794	12.479
2010	1.221	1.258	1.362	1.030	1.216	1.018	1.173	719	1.039	1.299	1.269	1.137	13.741	12.604
2011	1.093	1.125	1.236	974	1.170	1.127	1.068	659	1.093	1.058	1.128	1.123	12.854	11.731
2012	1.046	1.247	1.097	867	1.190	962	934	678	896	1.050	1.076	958	12.001	11.043
2013	1.121	1.075	980	977	1.027	867	935	560	951	1.090	1.021	988	11.592	10.604
2014	1.024	1.000	1.016	881	916	966	899	508	1.021	1.079	997	1.067	11.374	10.307
2015	1.009	1.099	1.034	766	1.054	1.026	997	583	1.002	1.166	1.084	981	11.801	10.820
2016	1.018	1.010	987	981	1.121	1.000	924	645	1.029	1.055	1.141	979	11.890	10.911
Total general	21.135	20.545	21.461	18.534	21.811	20.359	20.106	11.860	19.695	22.269	21.760	20.536	240.071	219.535
Promedio histórico	1.174	1.141	1.192	1.029	1.211	1.131	1.117	658	1.094	1.237	1.208	1.140	13.337	12.196
Promedio precrisis (1999-2008)	1.236	1.154	1.247	1.104	1.289	1.233	1.195	687	1.149	1.318	1.288	1.198	14.102	12.903
Promedio crisis (2009-2014)	1.124	1.149	1.161	957	1.122	1.000	1.038	625	1.028	1.143	1.108	1.098	12.559	11.461
2016/2015	0,9%	-8,1%	-4,5%	28,1%	6,4%	-2,5%	-7,3%	10,6%	2,7%	-9,5%	5,3%	-0,2%	0,8%	0,8%
2016/promedio histórico	-13,3%	-11,5%	-17,2%	-4,7%	-7,4%	-11,6%	-17,3%	-2,0%	-5,9%	-14,7%	-5,5%	-14,1%	-10,8%	-10,5%
2016/promedio precrisis	-17,6%	-12,5%	-20,9%	-11,1%	-13,0%	-18,9%	-22,7%	-6,1%	-10,4%	-20,0%	-11,4%	-18,3%	-15,7%	-15,4%
2016/promedio crisis	-9,4%	-12,1%	-15,0%	2,5%	-0,1%	0,0%	-11,0%	3,2%	0,1%	-7,7%	3,0%	-10,8%	-5,3%	-4,8%

Fuente: Elaboración *Estamos Seguros* con datos del Sistema CICOS.

³ Se toma como referencia de la evolución interanual los datos de enero a noviembre porque los datos sobre colisiones de diciembre no son definitivos.

Tabla/Ilustración 5: Accidentalidad leve en la provincia de Bizkaia.

	Enero	Febrero	Marzo	Abril	Mayo	Junio	Julio	Agosto	Sept.	Octubre	Noviembre	Diciembre	Total general	Enero-nov. ⁴
1999	4.819	4.644	5.113	4.838	5.211	4.973	4.824	2.894	4.691	4.727	5.140	5.230	57.104	51.874
2000	4.379	4.643	4.939	4.111	4.844	4.848	4.322	2.784	4.261	4.497	4.466	4.340	52.434	48.094
2001	4.533	4.082	4.660	3.898	4.613	4.439	4.106	2.515	3.741	4.643	4.387	4.412	50.029	45.617
2002	4.102	3.832	3.886	4.172	4.403	4.012	3.880	2.375	3.843	4.445	4.430	4.390	47.770	43.380
2003	4.425	3.953	4.432	3.865	4.452	4.229	3.966	2.507	4.142	4.560	4.197	4.118	48.846	44.728
2004	3.916	3.959	4.235	3.826	4.516	4.521	3.953	2.476	3.962	4.035	4.228	4.183	47.810	43.627
2005	3.855	3.826	3.891	4.187	4.388	4.031	4.022	2.586	3.878	4.161	4.264	3.984	47.073	43.089
2006	4.082	3.872	4.235	3.683	4.715	4.158	3.931	2.709	4.106	4.408	4.440	3.775	48.114	44.339
2007	4.422	4.026	4.794	3.831	4.645	4.499	4.065	2.394	4.190	4.624	4.336	4.080	49.906	45.826
2008	4.397	4.278	3.515	4.751	4.743	3.965	4.281	2.450	3.699	4.805	4.169	4.027	49.080	45.053
2009	4.119	3.873	4.351	3.710	4.015	4.168	4.110	2.454	3.804	4.386	4.285	4.069	47.344	43.275
2010	4.105	3.826	4.126	3.829	4.210	3.717	3.934	2.552	3.739	4.003	4.190	3.807	46.038	42.231
2011	3.697	3.821	3.968	3.464	4.271	3.769	3.540	2.270	3.713	3.641	3.706	3.764	43.624	39.860
2012	3.651	3.448	3.707	3.016	3.891	3.452	3.333	2.244	3.163	3.688	3.377	3.374	40.344	36.970
2013	3.532	3.182	3.212	3.250	3.512	3.271	3.102	1.989	3.268	3.455	3.401	3.458	38.632	35.174
2014	3.403	3.281	3.477	3.001	3.287	3.399	3.037	2.040	3.405	3.615	3.225	3.522	38.692	35.170
2015	3.170	3.355	3.367	3.089	3.398	3.584	3.327	2.055	3.268	3.573	3.577	3.497	39.260	35.763
2016	3.336	3.334	3.132	3.391	3.717	3.674	3.079	2.210	3.370	3.490	3.531	3.253	39.517	36.264
Total general	71.943	69.235	73.040	67.912	76.831	72.709	68.812	43.504	68.243	74.756	73.349	71.283	831.617	760.334
Promedio histórico	3.996	3.846	4.057	3.772	4.268	4.039	3.822	2.416	3.791	4.153	4.074	3.960	46.200	42.240
Promedio precrisis (1999-2008)	4.293	4.111	4.370	4.116	4.653	4.367	4.135	2.569	4.051	4.490	4.405	4.253	49.816	45.562
Promedio crisis (2009-2014)	3.751	3.571	3.806	3.378	3.864	3.629	3.509	2.258	3.515	3.798	3.697	3.665	42.445	38.780
2016/2015	5,2%	-0,6%	-7,0%	9,8%	9,4%	2,5%	-7,5%	7,5%	3,1%	-2,3%	-1,3%	-7,0%	0,7%	1,4%
2016/promedio histórico	-16,5%	-13,3%	-22,8%	-10,1%	-12,9%	-9,0%	-19,4%	-8,5%	-11,1%	-16,0%	-13,3%	-17,9%	-14,5%	-14,1%
2016/promedio precrisis	-22,3%	-18,9%	-28,3%	-17,6%	-20,1%	-15,9%	-25,5%	-14,0%	-16,8%	-22,3%	-19,8%	-23,5%	-20,7%	-20,4%
2016/promedio crisis	-11,1%	-6,6%	-17,7%	0,4%	-3,8%	1,2%	-12,3%	-2,1%	-4,1%	-8,1%	-4,5%	-11,2%	-6,9%	-6,5%

Fuente: Elaboración *Estamos Seguros* con datos del Sistema CICOS.

⁴ Se toma como referencia de la evolución interanual los datos de enero a noviembre porque los datos sobre colisiones de diciembre no son definitivos.

Tabla/Ilustración 6: Accidentalidad leve en la provincia de Gipuzkoa.

	Enero	Febrero	Marzo	Abril	Mayo	Junio	Julio	Agosto	Sept.	Octubre	Noviembre	Diciembre	Total general	Enero-nov. ⁵
1999	2.732	2.711	2.993	2.761	2.860	2.853	2.993	2.005	2.806	2.862	3.057	3.073	33.706	30.633
2000	2.652	2.672	3.047	2.401	2.855	2.783	2.605	1.868	2.475	2.608	2.701	2.358	31.025	28.667
2001	2.549	2.467	2.656	2.228	2.665	2.551	2.495	1.826	2.376	2.583	2.592	2.449	29.437	26.988
2002	2.357	2.254	2.274	2.551	2.601	2.265	2.244	1.622	2.227	2.591	2.508	2.530	28.024	25.494
2003	2.525	2.306	2.681	2.260	2.606	2.412	2.342	1.723	2.355	2.647	2.435	2.264	28.556	26.292
2004	2.387	2.327	2.492	2.172	2.417	2.452	2.465	1.605	2.334	2.424	2.497	2.345	27.917	25.572
2005	2.309	2.311	2.391	2.502	2.519	2.296	2.553	1.811	2.204	2.346	2.471	2.308	28.021	25.713
2006	2.364	2.148	2.645	2.329	2.860	2.569	2.403	1.918	2.474	2.679	2.614	2.224	29.227	27.003
2007	2.698	2.513	2.910	2.472	2.901	2.763	2.697	1.608	2.581	2.722	2.604	2.416	30.885	28.469
2008	2.612	2.601	2.147	2.912	2.595	2.317	2.585	1.624	2.255	2.821	2.455	2.386	29.310	26.924
2009	2.424	2.307	2.562	2.199	2.432	2.387	2.479	1.737	2.278	2.560	2.415	2.347	28.127	25.780
2010	2.403	2.346	2.341	2.253	2.343	2.000	2.321	1.617	2.020	2.227	2.359	2.035	26.265	24.230
2011	2.060	2.140	2.351	2.030	2.440	2.172	2.159	1.487	2.130	2.089	2.202	1.975	25.235	23.260
2012	2.102	2.002	2.214	1.829	2.248	2.050	1.882	1.494	1.931	2.010	2.122	1.872	23.756	21.884
2013	1.964	1.797	1.895	1.841	1.908	1.875	1.903	1.359	1.861	1.977	1.985	2.046	22.411	20.365
2014	1.933	1.898	2.004	1.722	1.992	2.002	1.952	1.339	2.003	2.079	1.991	2.039	22.954	20.915
2015	1.893	1.958	2.151	1.759	2.066	2.027	2.225	1.411	1.919	2.084	2.030	1.915	23.438	21.523
2016	1.840	2.005	1.896	2.060	2.176	2.258	2.113	1.486	2.041	2.088	2.238	1.882	24.083	22.201
Total general	41.804	40.763	43.650	40.281	44.484	42.032	42.416	29.540	40.270	43.397	43.276	40.464	492.377	451.913
Promedio histórico	2.322	2.264	2.425	2.237	2.471	2.335	2.356	1.641	2.237	2.410	2.404	2.248	27.354	25.106
Promedio precrisis (1999-2008)	2.518	2.431	2.623	2.458	2.687	2.526	2.538	1.761	2.408	2.628	2.593	2.435	29.610	27.175
Promedio crisis (2009-2014)	2.147	2.081	2.227	1.979	2.227	2.081	2.116	1.505	2.037	2.157	2.179	2.052	24.791	22.739
2016/2015	-2,8%	2,4%	-11,9%	17,1%	5,3%	11,4%	-5,0%	5,3%	6,4%	0,2%	10,2%	-1,7%	2,8%	3,2%
2016/promedio histórico	-20,8%	-11,4%	-21,8%	-7,9%	-11,9%	-3,3%	-10,3%	-9,4%	-8,8%	-13,4%	-6,9%	-16,3%	-12,0%	-11,6%
2016/promedio precrisis	-26,9%	-17,5%	-27,7%	-16,2%	-19,0%	-10,6%	-16,7%	-15,6%	-15,2%	-20,5%	-13,7%	-22,7%	-18,7%	-18,3%
2016/promedio crisis	-14,3%	-3,7%	-14,9%	4,1%	-2,3%	8,5%	-0,1%	-1,3%	0,2%	-3,2%	2,7%	-8,3%	-2,9%	-2,4%

Fuente: Elaboración *Estamos Seguros* con datos del Sistema CICOS.

⁵ Se toma como referencia de la evolución interanual los datos de enero a noviembre porque los datos sobre colisiones de diciembre no son definitivos.