

Hubo 25.164 colisiones leves entre vehículos

Los golpes de chapa crecen un 3,9% en Navarra en 2016

- Los siniestros aumentan con fuerza en abril, agosto y septiembre
- La mayor parte de los siniestros de tráfico ocurren en primavera y otoño

06/02/17 En la Comunidad Foral de Navarra se produjeron 25.164 accidentes de tráfico leves en 2016. Es decir, los popularmente conocidos como golpes de chapa aumentaron un 3,9%¹ de un año para otro. Las colisiones repuntaron, principalmente, durante los meses de primavera y verano. Estas son algunas de las conclusiones del informe *Accidentes leves de tráfico en Navarra* elaborado por *Estamos Seguros*.

Los periodos del año en que más se incrementaron las colisiones en términos relativos fueron abril (8,9%), agosto (7,9%) y septiembre (7,3%). Sin embargo, estos no son los meses que acaparan una mayor cantidad de accidentes en términos absolutos. Esta marca corresponde a mayo (2.298 siniestros), junio (2.250) y octubre (2.227). Los tres son meses típicamente laborales y, por extensión, momentos en que abunda el tráfico. En términos generales, la primera mitad del año tiende a ser más problemática que la segunda.

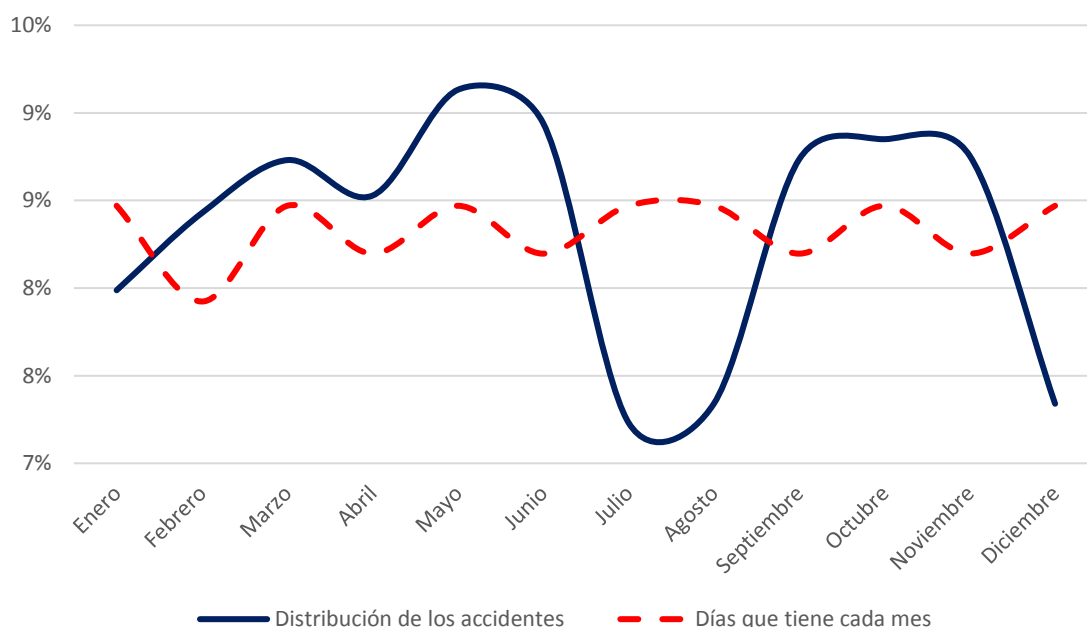
Los golpes de chapa son, por definición, accidentes propios del tránsito urbano. Los días más problemáticos en la comunidad autónoma para el tráfico son los viernes y los lunes. En la primera de estas dos jornadas, hay un accidente cada 17 minutos y 22 segundos. En el segundo caso, se produce una colisión cada 18 minutos y 15 segundos. El fin de semana es, entre tanto, el momento más tranquilo.

En el conjunto del año, el día más problemático para el tráfico fue el jueves 10 de marzo. En esa jornada se produjeron 202 colisiones leves en toda la comunidad autónoma.

¹ Se toma como referencia de la evolución interanual los datos de enero a noviembre porque los datos sobre colisiones de diciembre no son definitivos.

ANEXO

Tabla/Ilustración 1: Distribución de los siniestros en la Comunidad Foral de Navarra a lo largo del año.



Fuente: Elaboración *Estamos Seguros* a partir de datos del Sistema CICOS.

Tabla/Ilustración 1: Frecuencia entre siniestros en la Comunidad Foral de Navarra, según el día de la semana.

Día de la semana	Hay un accidente cada...
Lunes	18 minutos y 15 segundos.
Martes	18 minutos y 52 segundos.
Miércoles	18 minutos y 59 segundos.
Jueves	19 minutos y 13 segundos.
Viernes	17 minutos y 22 segundos.
Sábado	25 minutos y 54 segundos.
Domingo	39 minutos y 24 segundos.
Total	20 minutos y 57 segundos.

Fuente: Elaboración *Estamos Seguros* con datos del Sistema CICOS.

Tabla/Illustración 3: Resumen histórico de la siniestralidad leve en la Comunidad Foral de Navarra.

	Enero	Febrero	Marzo	Abril	Mayo	Junio	Julio	Agosto	Sept.	Octubre	Nov.	Dic.	Total general	enero-nov.
1999	2.313	2.317	2.539	2.318	2.592	2.375	2.117	2.054	2.335	2.555	2.612	2.511	28.638	26.127
2000	2.158	2.263	2.510	2.160	2.510	2.615	1.909	1.989	2.164	2.476	2.465	2.106	27.325	25.219
2001	2.408	2.030	2.295	2.052	2.440	2.297	1.966	1.978	2.034	2.412	2.451	2.345	26.708	24.363
2002	2.079	2.029	2.033	2.233	2.378	2.286	1.829	1.761	1.958	2.443	2.231	2.281	25.541	23.260
2003	2.353	2.110	2.300	2.168	2.447	2.486	2.006	1.957	2.220	2.454	2.187	2.092	26.780	24.688
2004	2.141	2.155	2.351	2.155	2.577	2.508	1.892	1.837	2.192	2.374	2.306	2.060	26.548	24.488
2005	2.150	2.340	2.248	2.298	2.564	2.363	1.861	1.820	2.255	2.382	2.336	2.176	26.793	24.617
2006	2.179	2.123	2.314	2.218	2.737	2.632	1.947	2.041	2.397	2.666	2.459	2.104	27.817	25.713
2007	2.691	2.271	2.900	2.372	2.909	2.788	2.159	1.861	2.480	2.787	2.530	2.245	29.993	27.748
2008	2.534	2.442	2.189	2.778	2.589	2.268	2.133	1.987	2.105	2.803	2.431	2.254	28.513	26.259
2009	2.463	2.341	2.466	2.314	2.595	2.310	2.034	1.949	2.243	2.562	2.434	2.490	28.201	25.711
2010	2.459	2.555	2.361	2.168	2.506	2.129	2.165	1.968	2.240	2.429	2.378	2.141	27.499	25.358
2011	2.187	2.065	2.414	2.164	2.554	2.390	1.898	2.071	2.190	2.338	2.200	1.977	26.448	24.471
2012	2.032	2.037	2.248	1.936	2.339	2.151	1.758	1.780	1.916	2.195	1.986	2.014	24.392	22.378
2013	2.061	1.926	2.203	2.028	2.034	1.988	1.743	1.549	1.866	2.296	1.943	2.058	23.695	21.637
2014	1.908	1.852	2.017	2.049	2.183	2.031	1.793	1.522	1.965	2.137	1.960	2.154	23.571	21.417
2015	2.026	2.038	2.106	1.970	2.150	2.229	1.848	1.711	2.049	2.249	2.060	2.064	24.500	22.436
2016	2.010	2.121	2.197	2.146	2.298	2.250	1.820	1.847	2.198	2.227	2.203	1.847	25.164	23.317
Total general	40.152	39.015	41.691	39.527	44.402	42.096	34.878	33.682	38.807	43.785	41.172	38.919	478.126	439.207
Promedio histórico	2.230	2.167	2.316	2.195	2.466	2.338	1.937	1.871	2.155	2.432	2.287	2.162	26.562	24.400
Promedio precrisis (1999-2008)	2.300	2.208	2.367	2.275	2.574	2.461	1.981	1.928	2.214	2.535	2.400	2.217	27.465	25.248
Promedio crisis (2009-2014)	2.185	2.129	2.284	2.109	2.368	2.166	1.898	1.806	2.070	2.326	2.150	2.139	25.634	23.495
2016/2015	-0,8%	4,1%	4,3%	8,9%	6,9%	0,9%	-1,5%	7,9%	7,3%	-1,0%	6,9%	-10,5%²	2,7%	3,9%
2016/promedio histórico	-9,9%	-2,1%	-5,1%	-2,2%	-6,8%	-3,8%	-6,0%	-1,3%	2,0%	-8,4%	-3,7%	-14,6%	-5,3%	-4,4%
2016/promedio precrisis	-12,6%	-3,9%	-7,2%	-5,7%	-10,7%	-8,6%	-8,1%	-4,2%	-0,7%	-12,1%	-8,2%	-16,7%	-8,4%	-7,6%
2016/promedio crisis	-8,0%	-0,4%	-3,8%	1,8%	-3,0%	3,9%	-4,1%	2,3%	6,2%	-4,3%	2,5%	-13,7%	-1,8%	-0,8%

Fuente: Elaboración *Estamos Seguros* a partir de datos del Sistema CICOS.

²Se toma como referencia de la evolución interanual los datos de enero a noviembre porque los datos sobre colisiones de diciembre no son definitivos.