

Evolución del parque automovilístico nacional

El número de vehículos asegurados crece un 2,32% a cierre de julio

- 30.446.177 vehículos circulan por calles y carreteras

03/08/17 El número de vehículos asegurados en España se situó en 30.446.177 unidades a cierre del pasado julio. Esta cifra supone un incremento del 2,32% respecto al mismo mes del ejercicio anterior, según los datos del Fichero Informativo de Vehículos Asegurados (FIVA). De este modo, el parque de vehículos a motor que circulan por las calles y carreteras del país se ha incrementado en 690.233 unidades en los últimos 12 meses.

En julio se produjeron 985.762 altas de vehículos y 907.123 bajas. El parque, por lo tanto, ha crecido en 78.639 unidades respecto del mes anterior. La subida intermensual es, por lo tanto, del 0,26%. Destaca que este incremento se sitúa por debajo de las 100.000 unidades netas por primera vez desde febrero y es significativamente menor que el registrado en el mismo mes del año anterior. En julio de 2016 se anotó un aumento neto del parque de 135.587 unidades.

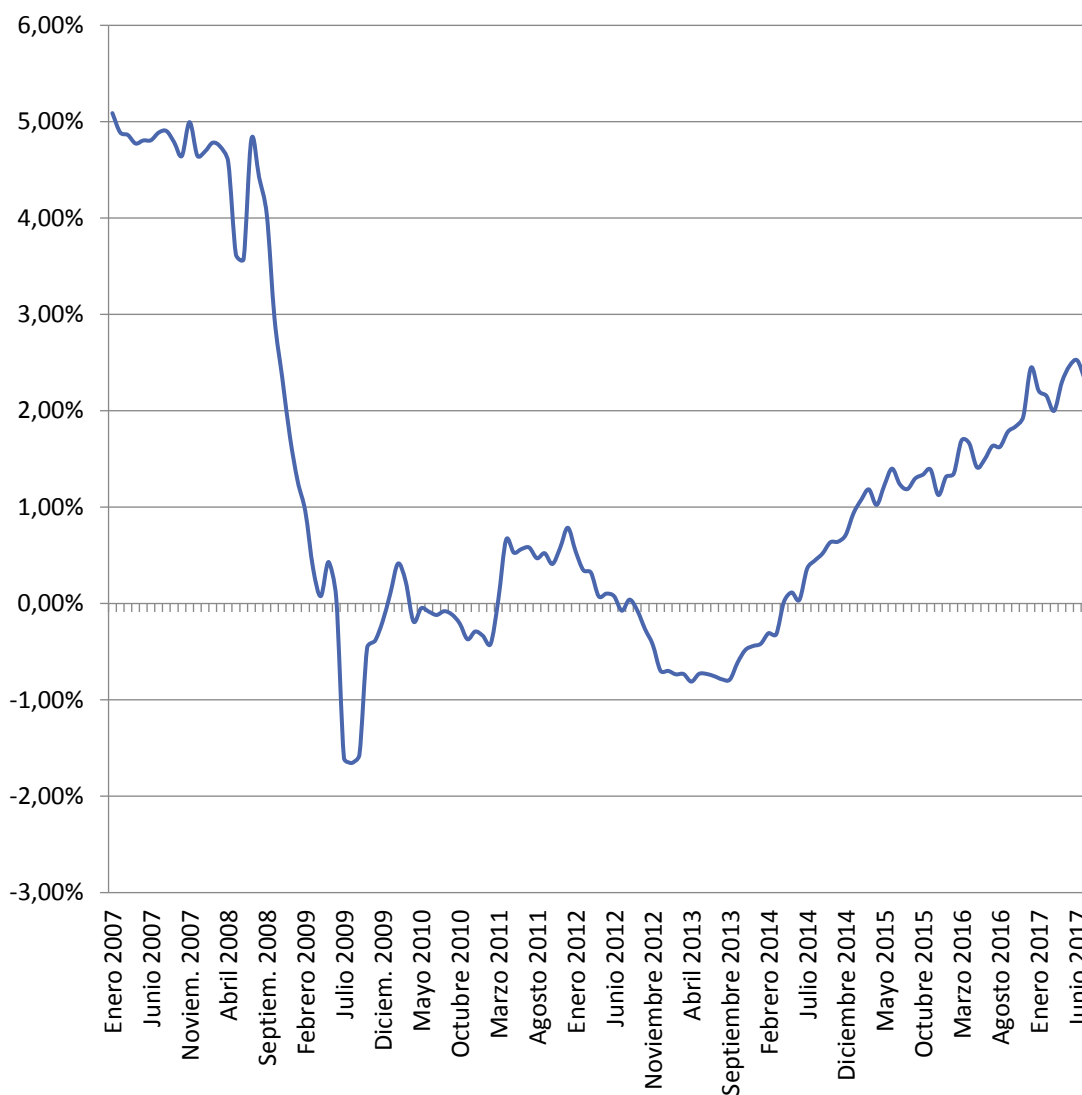
El movimiento de altas y bajas acumuladas en lo que va de año destaca especialmente. En concreto, se efectuaron 6.599.703 altas y 5.991.887 bajas. Esto se traduce en un incremento neto del parque móvil de 607.816 unidades entre el inicio de enero y el cierre de julio.

El parque asegurado mantiene su senda alcista en julio, tanto si se toma como referencia la ratio interanual (+2,32%) como si se fija la atención en el crecimiento intermensual (+0,26%). No obstante, ambas magnitudes son más modestas que las observadas en meses inmediatamente anteriores.

Nota al editor:

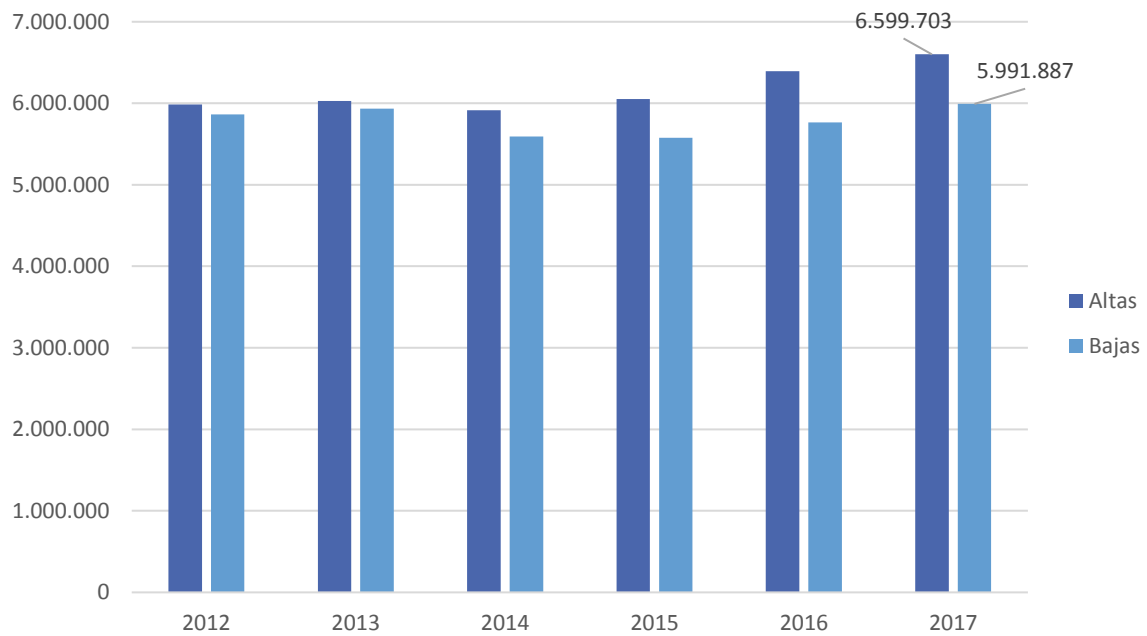
El FIVA recoge datos de todos los vehículos que hay asegurados en España, ya se trate de turismos, ciclomotores, motocicletas, furgonetas, autobuses, vehículos industriales, etc. Como es obligatorio contratar un seguro de responsabilidad civil para los vehículos a motor, el FIVA ofrece una imagen fiel de la evolución del parque automovilístico nacional. Los datos de este fichero toman en consideración tanto las altas de vehículos como los datos de aquellos que son dados de baja.

Tabla/Gráfico 1. Evolución de la tasa interanual de crecimiento del parque móvil asegurado.



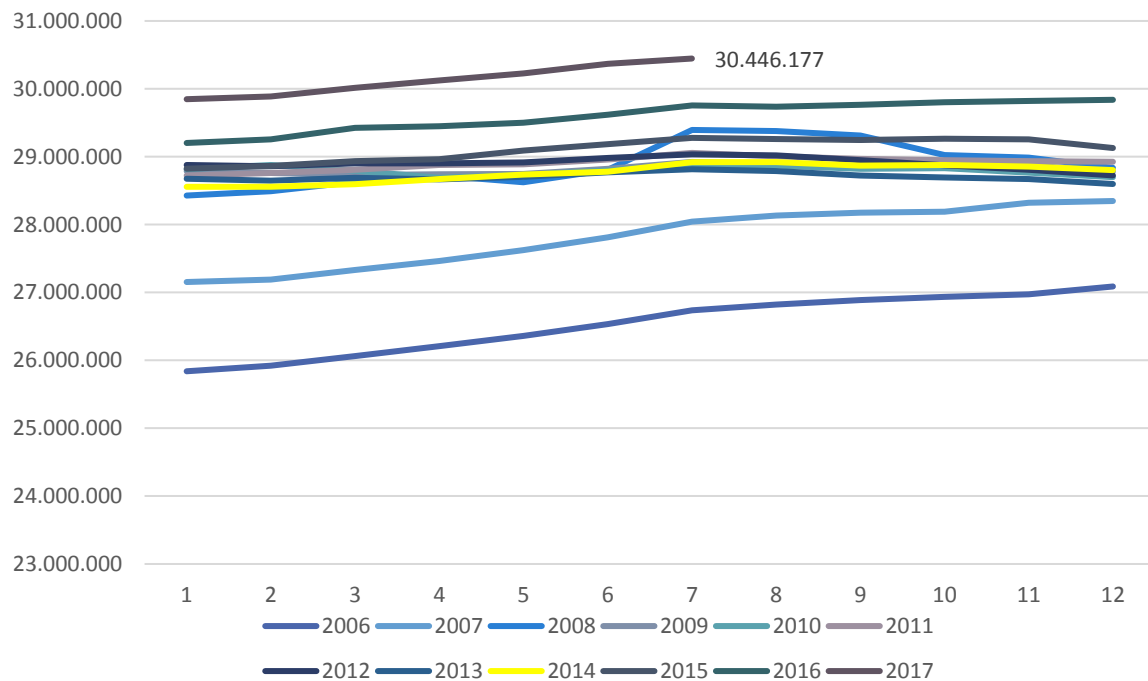
Fuente: FIVA

Tabla/Gráfico 2. Histórico de altas y bajas acumuladas (enero-julio).



Fuente: FIVA

Tabla/Gráfico 3: Histórico del parque de vehículos a motor (enero 2006- julio 2017).



Fuente: FIVA

