

Evolución del parque automovilístico nacional

El número de vehículos asegurados crece un 2,45% a cierre de agosto

- 30.466.546 vehículos circulan por calles y carreteras

08/09/17 El número de vehículos asegurados en España se situó en 30.466.546 unidades a cierre del pasado agosto. Esta cifra supone un incremento del 2,45% respecto al mismo mes del ejercicio anterior, según los datos del Fichero Informativo de Vehículos Asegurados (FIVA). De este modo, el parque de vehículos a motor que circulan por las calles y carreteras del país se ha incrementado en 728.624 unidades en los últimos 12 meses.

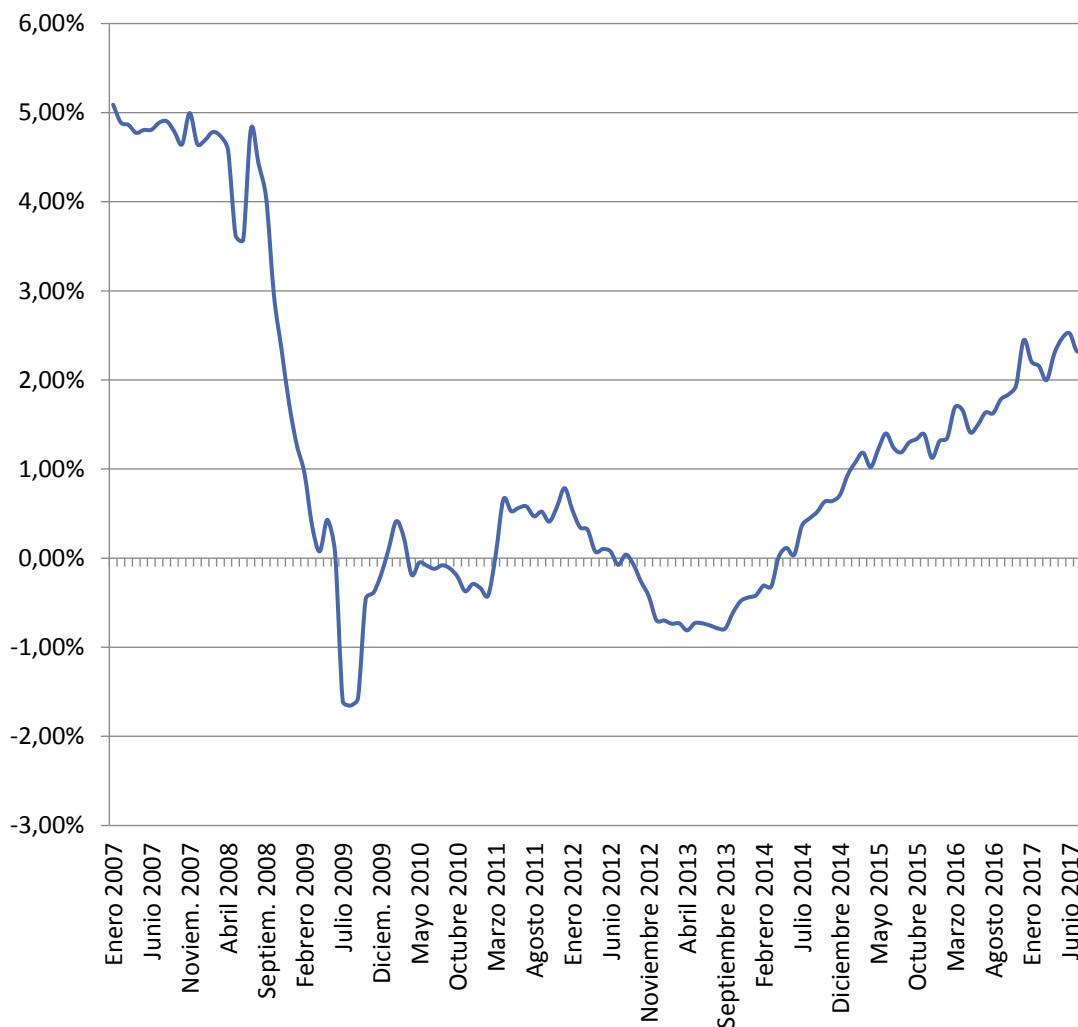
En agosto se produjeron 791.796 altas de vehículos y 771.427 bajas. El parque, por lo tanto, ha crecido en 20.369 unidades respecto de julio. Esta cifra es muy inferior a la que se viene observando en meses anteriores. No obstante, el saldo se encuentra muy por encima del registrado el ejercicio anterior por estas fechas. De hecho, en agosto de 2016 se produjo un descenso de 18.022 unidades en el parque móvil. En esta ocasión y en marcado contraste, el parque asegurado anota una leve subida intermensual (0,07%). La tasa del pasado agosto es claramente inferior a la de otros meses de 2017 por la caída de la actividad habitual derivada de las vacaciones.

En lo que va de año se han efectuado 7.391.499 altas y 6.763.314 bajas de vehículos. Esto se traduce en un incremento neto del parque móvil de 628.185 unidades entre el inicio de enero y el cierre de agosto.

Nota al editor:

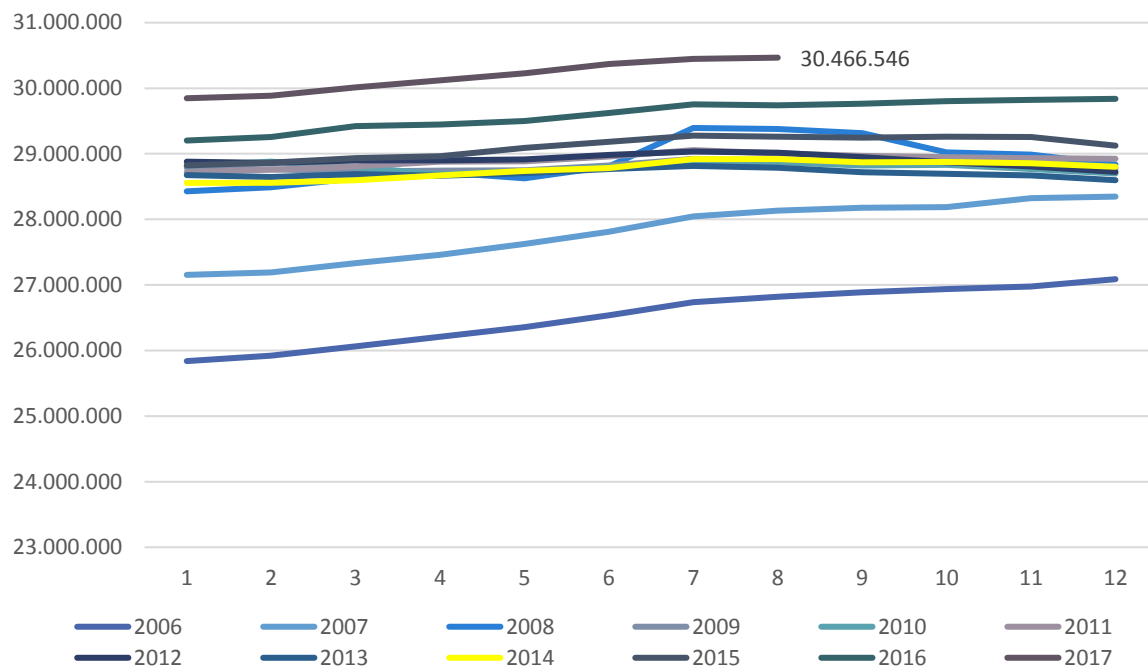
El FIVA recoge datos de todos los vehículos que hay asegurados en España, ya se trate de turismos, ciclomotores, motocicletas, furgonetas, autobuses, vehículos industriales, etc. Como es obligatorio contratar un seguro de responsabilidad civil para los vehículos a motor, el FIVA ofrece una imagen fiel de la evolución del parque automovilístico nacional. Los datos de este fichero toman en consideración tanto las altas de vehículos como los datos de aquellos que son dados de baja.

Tabla/Gráfico 1. Evolución de la tasa interanual de crecimiento del parque móvil asegurado.



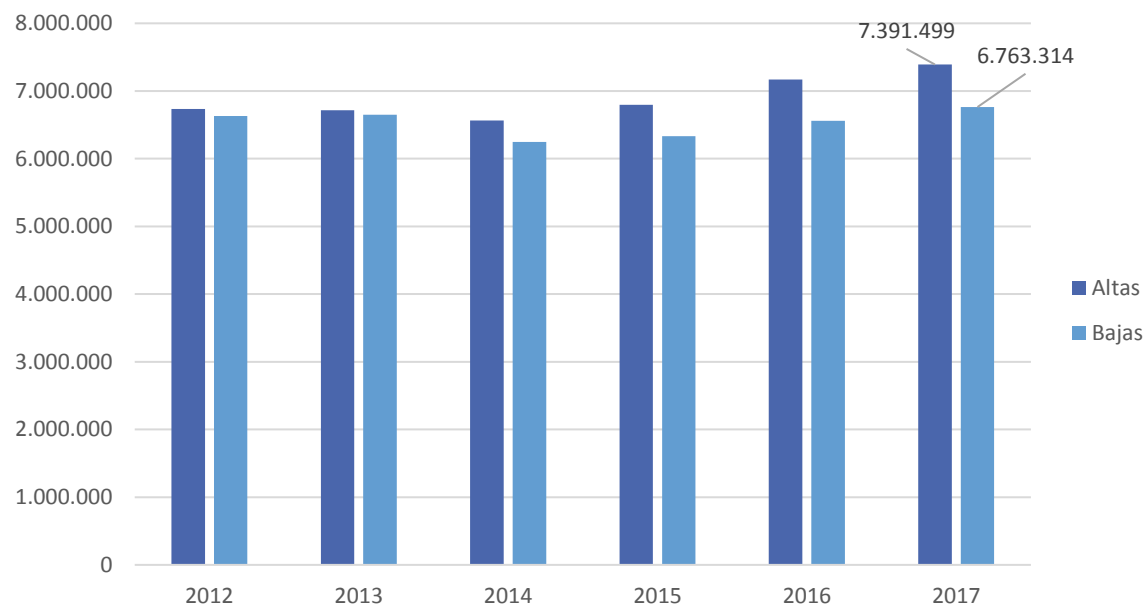
Fuente: FIVA

Tabla/Gráfico 2. Histórico de altas y bajas acumuladas (enero-agosto). Histórico del parque de vehículos a motor (enero 2006- julio 2017).



Fuente: FIVA

Tabla/Gráfico 3: Histórico de altas y bajas acumuladas (enero-agosto).



Fuente: FIVA