

## Evolución del parque automovilístico nacional

# El número de vehículos asegurados crece un 2,45% a cierre de septiembre

- 30.494.382 vehículos circulan por calles y carreteras

**4/10/17** El número de vehículos asegurados en España se situó en 30.494.382 unidades a cierre del pasado septiembre. Esta cifra supone un incremento del 2,45% respecto al mismo mes del ejercicio anterior, según los datos del Fichero Informativo de Vehículos Asegurados (FIVA). De este modo, el parque de vehículos a motor que circulan por las calles y carreteras del país se ha incrementado en 729.068 unidades en los últimos 12 meses.

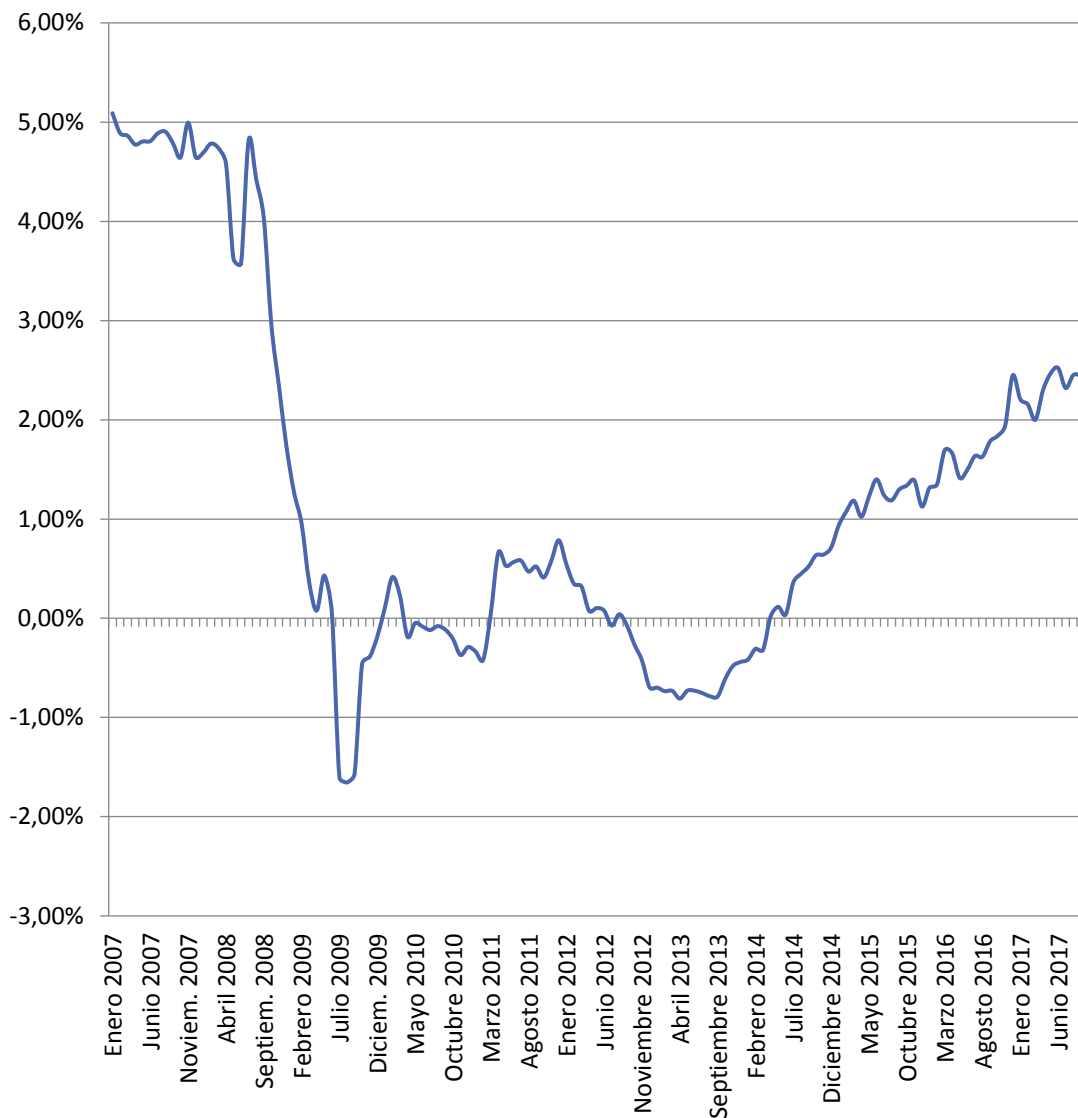
En septiembre se produjeron 795.419 altas de vehículos y 767.583 bajas. El parque, por lo tanto, ha crecido en 27.836 unidades respecto de agosto. Esta cifra es muy inferior a la que venía observándose en los primeros meses del año pero superior a la observada en agosto. La subida intermensual es de un leve 0,09% y se sitúa en la misma cota que el alza intermensual observada en estas mismas fechas del pasado año.

Por último, en lo que va de año se han efectuado 8.186.918 altas y 7.530.897 bajas de vehículos. Esto se traduce en un incremento neto del parque móvil de 656.021 unidades entre el inicio de enero y el cierre de septiembre.

### **Nota al editor:**

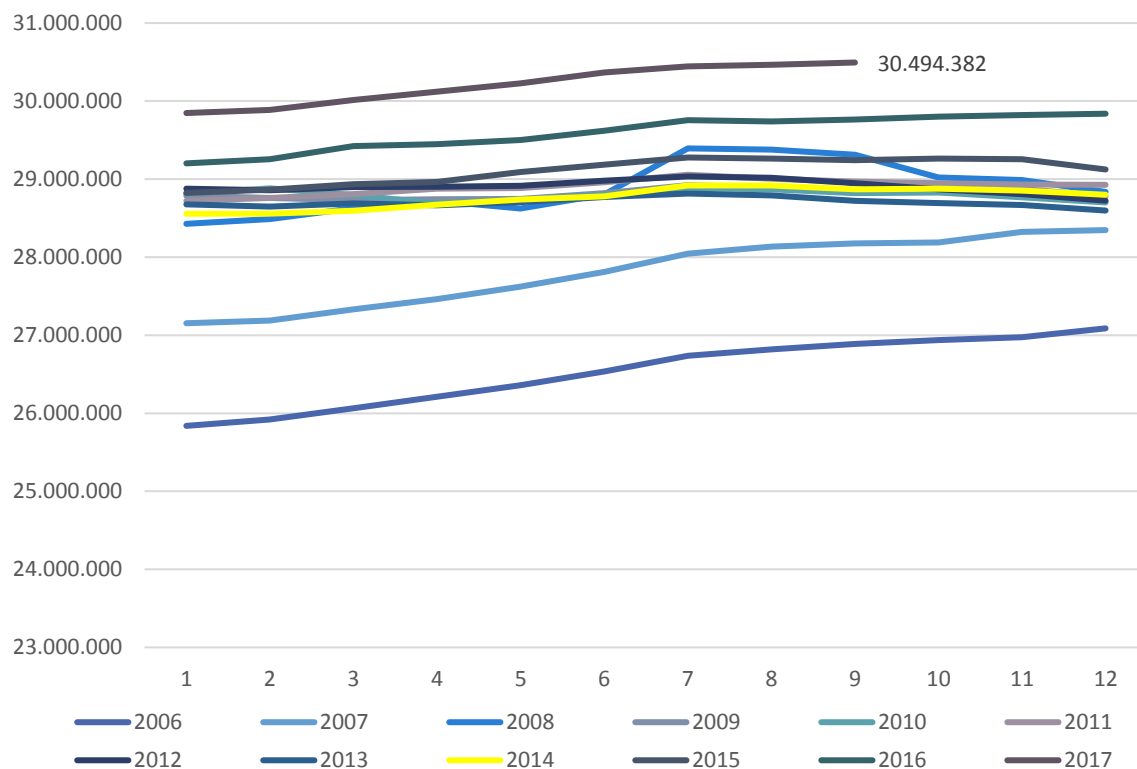
El FIVA recoge datos de todos los vehículos que hay asegurados en España, ya se trate de turismos, ciclomotores, motocicletas, furgonetas, autobuses, vehículos industriales, etc. Como es obligatorio contratar un seguro de responsabilidad civil para los vehículos a motor, el FIVA ofrece una imagen fiel de la evolución del parque automovilístico nacional. Los datos de este fichero toman en consideración tanto las altas de vehículos como los datos de aquellos que son dados de baja.

Tabla/Gráfico 1. Evolución de la tasa interanual de crecimiento del parque móvil asegurado.



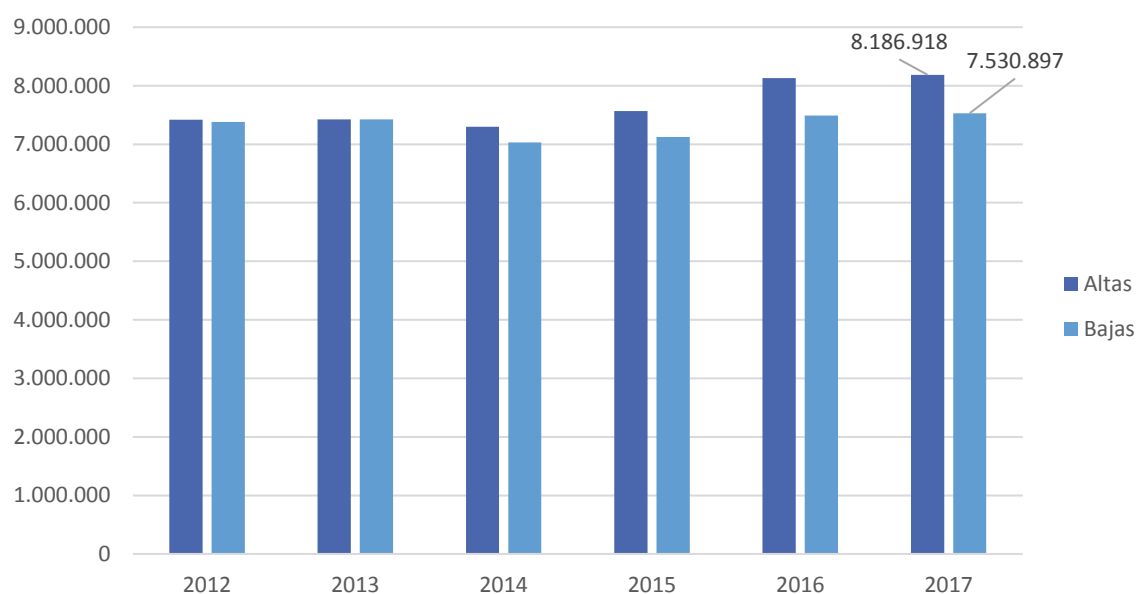
Fuente: FIVA

Tabla/Gráfico 2. Histórico del parque de vehículos a motor (enero 2006-septiembre 2017).



Fuente: FIVA

Tabla/Gráfico 3: Histórico de altas y bajas acumuladas (enero-septiembre).



Fuente: FIVA

