

Evolución del parque automovilístico nacional

## El número de vehículos asegurados crece un 2,39% a cierre de noviembre

- 30.535.141 vehículos circulan por calles y carreteras

**5/12/17** El número de vehículos asegurados en España se situó en 30.535.141 unidades a cierre del pasado noviembre. Esta cifra supone un incremento del 2,39% respecto al mismo mes del ejercicio anterior, según los datos del Fichero Informativo de Vehículos Asegurados (FIVA). De este modo, el parque de vehículos a motor que circulan por las calles y carreteras del país se ha incrementado en 713.312 unidades en los últimos 12 meses.

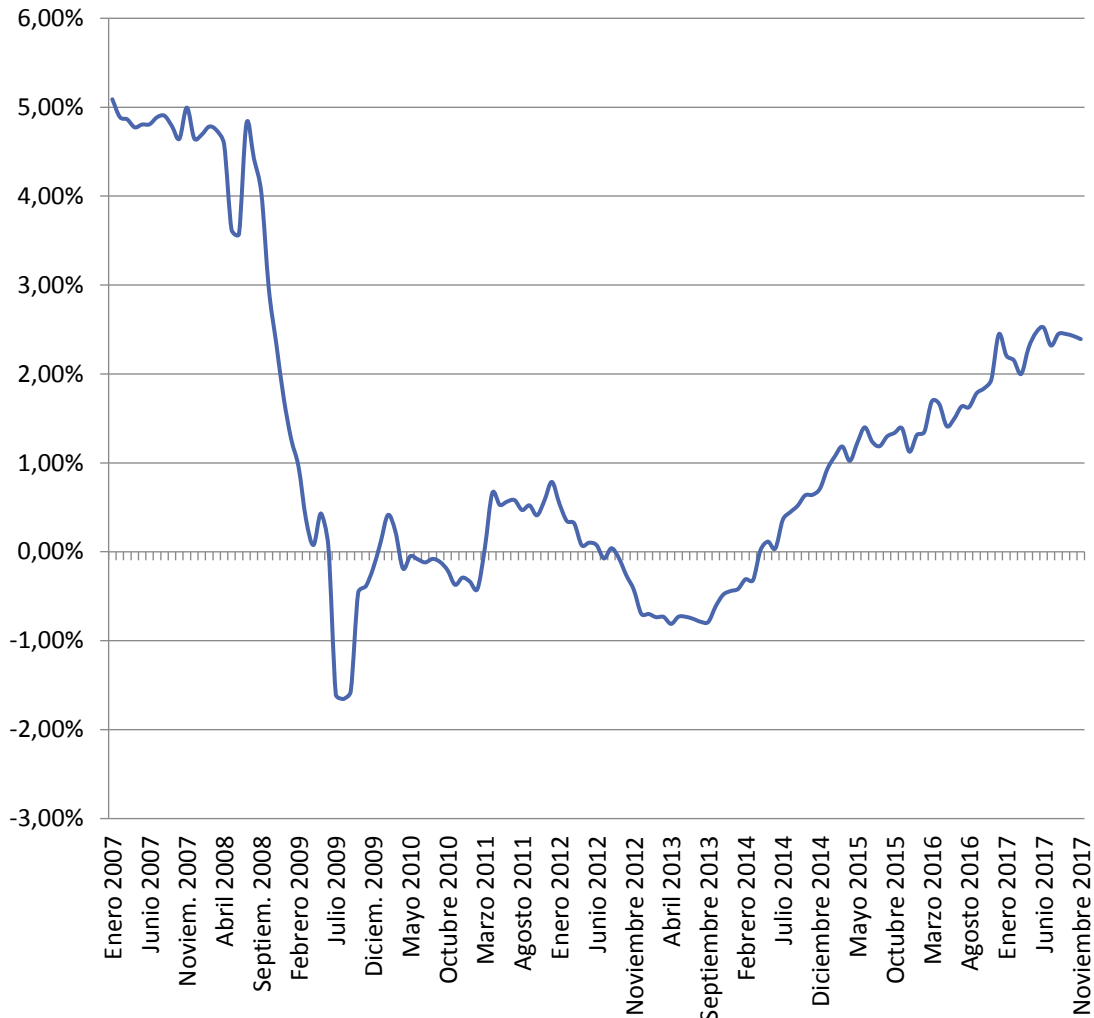
En noviembre se produjeron 898.235 altas de vehículos y 887.050 bajas. El parque, por lo tanto, ha crecido en 11.185 unidades respecto de octubre. Asimismo, noviembre anota una leve subida intermensual del 0,04%. Estas cifras evidencian un debilitamiento en la evolución del parque automovilístico. En comparación, en noviembre de 2016 el parque creció en 21.117 unidades.

En lo que va de año se han efectuado 10.061.646 altas y 9.364.866 bajas de vehículos. Esto se traduce en un incremento neto del parque móvil de 696.780 unidades entre el inicio de enero y el cierre de noviembre. Esta cifra, en cambio, va en consonancia con la del año anterior a pesar del debilitamiento de las cifras tanto interanuales como intermensuales de noviembre.

### Nota al editor:

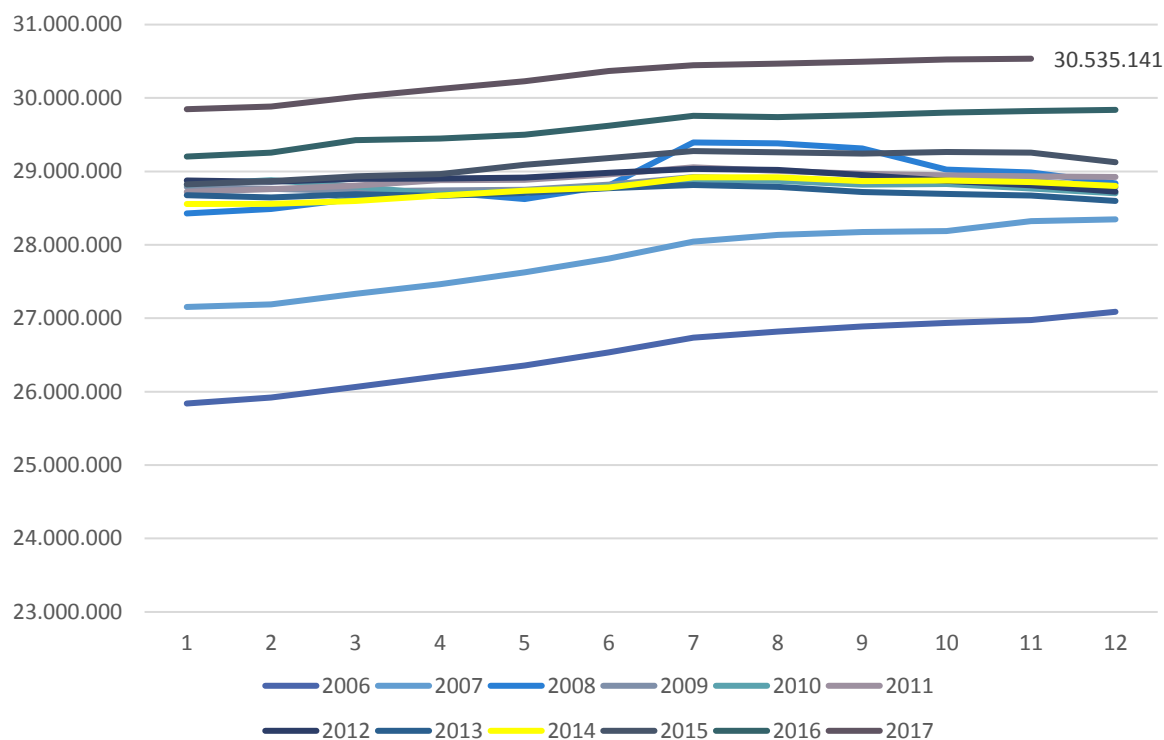
El FIVA recoge datos de todos los vehículos que hay asegurados en España, ya se trate de turismos, ciclomotores, motocicletas, furgonetas, autobuses, vehículos industriales, etc. Como es obligatorio contratar un seguro de responsabilidad civil para los vehículos a motor, el FIVA ofrece una imagen fiel de la evolución del parque automovilístico nacional. Los datos de este fichero toman en consideración tanto las altas de vehículos como los datos de aquellos que son dados de baja.

Tabla/Gráfico 1. Evolución de la tasa interanual de crecimiento del parque móvil asegurado.



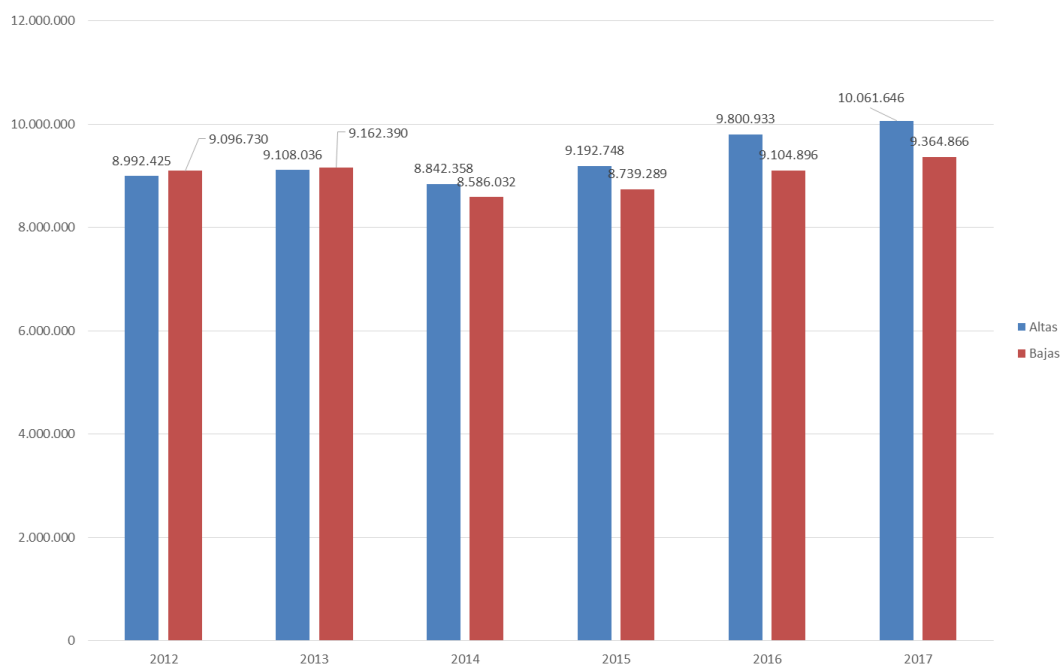
Fuente: FIVA

Tabla/Gráfico 2. Histórico del parque de vehículos a motor (enero 2006-noviembre 2017).



Fuente: FIVA

Tabla/Gráfico 3: Histórico de altas y bajas acumuladas (enero-noviembre).



Fuente: FIVA

