

Evolución del parque automovilístico nacional

El número de vehículos asegurados crece un 2,60% a cierre de 2017

- 30.613.146 vehículos circulan por calles y carreteras

8/1/18 El número de vehículos asegurados en España se situó en 30.613.146 unidades a cierre de 2017. Esta cifra supone un incremento del 2,60% respecto de diciembre de 2016, según los datos del Fichero Informativo de Vehículos Asegurados (FIVA). De este modo, el parque de vehículos a motor que circulan por las calles y carreteras del país se ha incrementado en 774.785 unidades en los últimos 12 meses.

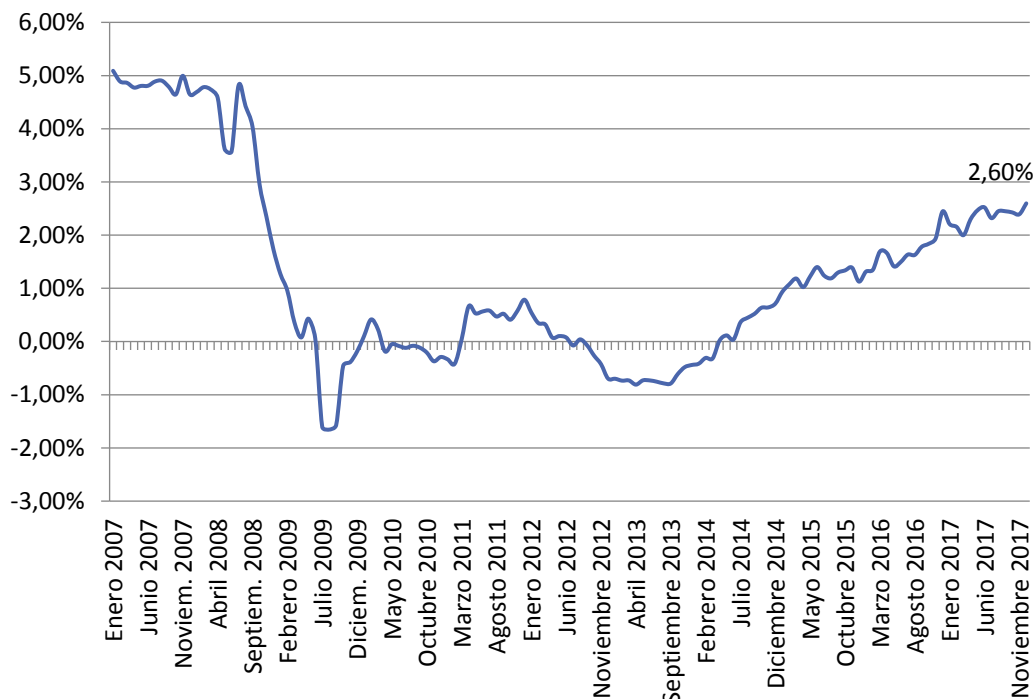
En diciembre se produjeron 891.499 altas de vehículos y 813.494 bajas. El parque, por lo tanto, ha crecido en 78.005 unidades respecto de noviembre. La recta final del año asiste, pues, a una mejora de la tendencia tras el debilitamiento que se apreció en noviembre. El ejercicio también se cierra con tasas de crecimiento intermensual superiores a las marcadas hace justo un año (0,26%, frente al 0,06% de 2016).

Por último, en 2017 se han efectuado 10.953.145 altas y 10.178.360 bajas de vehículos. Esto se traduce en el citado incremento neto del parque móvil de 774.785 vehículos. Este saldo es superior en 62.216 unidades al anotado en 2016 (712.569 vehículos).

Nota al editor:

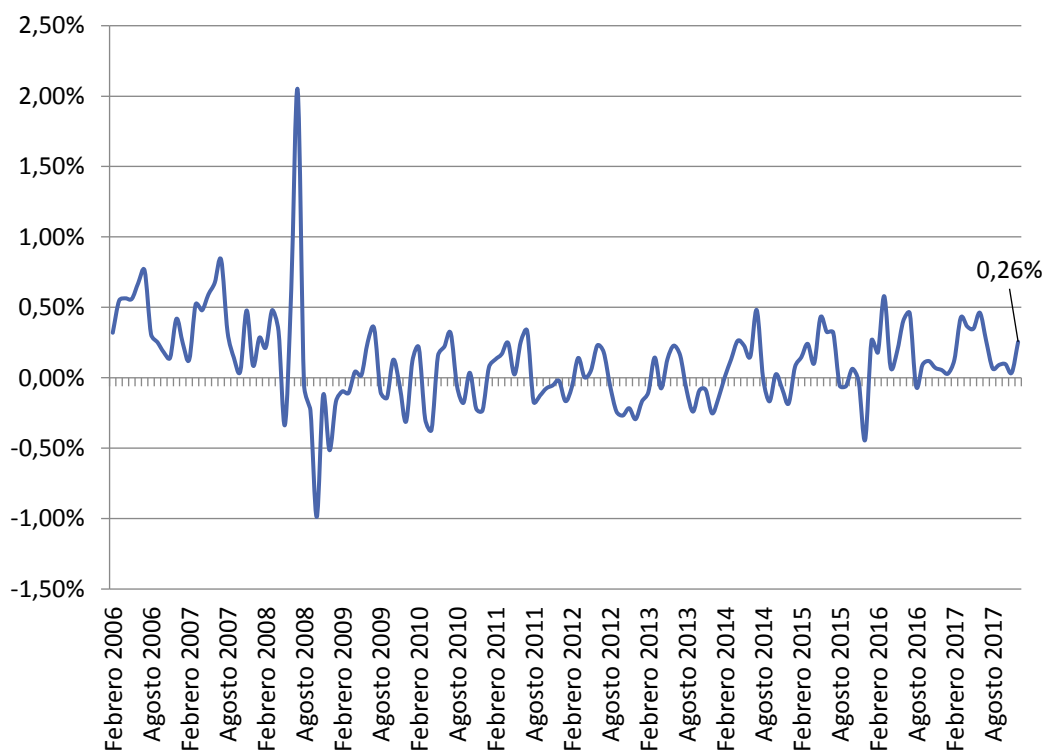
El FIVA recoge datos de todos los vehículos que hay asegurados en España, ya se trate de turismos, ciclomotores, motocicletas, furgonetas, autobuses, vehículos industriales, etc. Como es obligatorio contratar un seguro de responsabilidad civil para los vehículos a motor, el FIVA ofrece una imagen fiel de la evolución del parque automovilístico nacional. Los datos de este fichero toman en consideración tanto las altas de vehículos como los datos de aquellos que son dados de baja.

Tabla/Gráfico 1: Evolución de la tasa interanual de crecimiento del parque móvil asegurado.



Fuente: FIVA

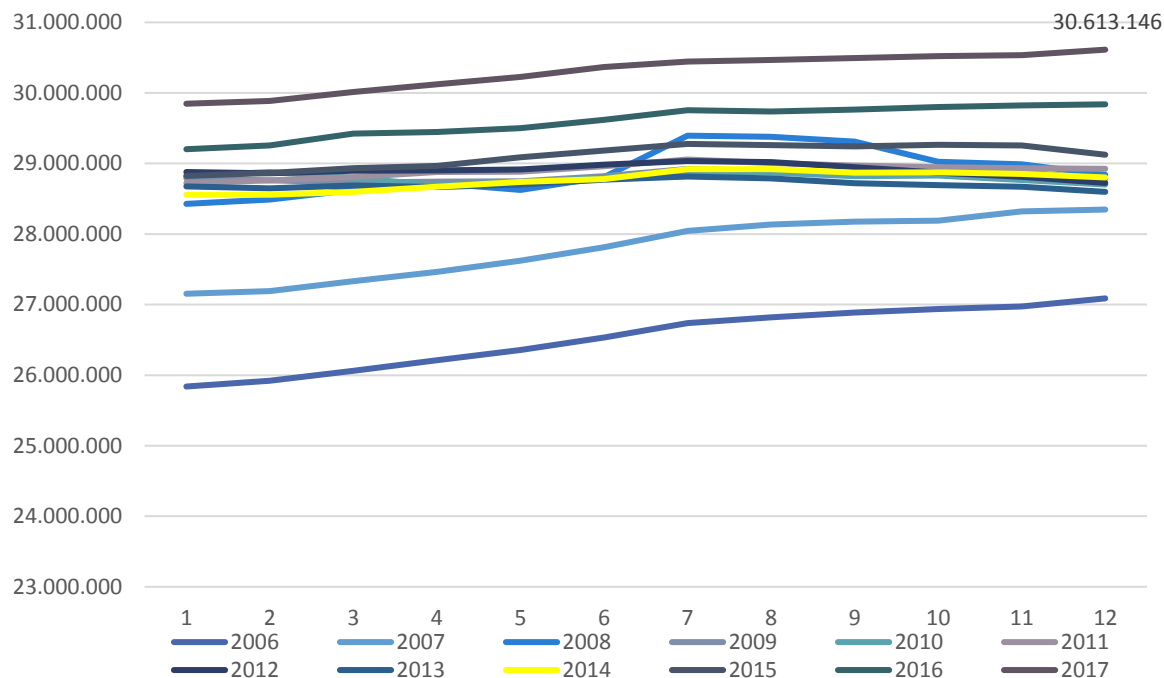
Tabla/Gráfico 2: Evolución de la tasa intermensual de crecimiento del parque móvil asegurado.



Fuente: FIVA

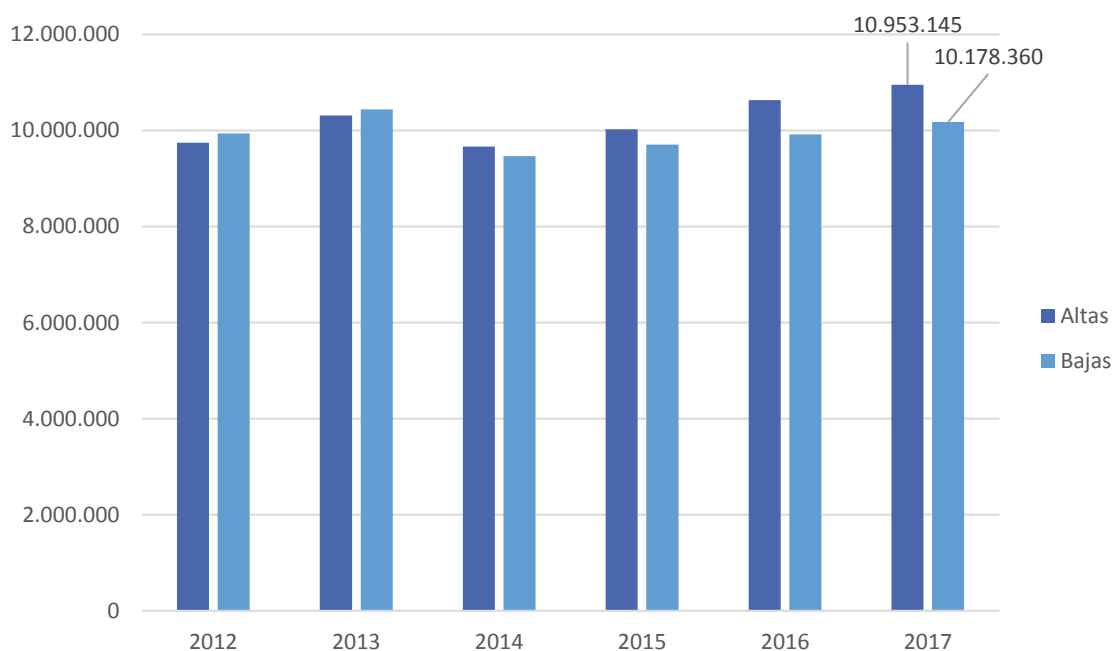


Tabla/Gráfico 3: Histórico del parque de vehículos a motor (enero 2006-diciembre 2017).



Fuente: FIVA

Tabla/Gráfico 3: Histórico de altas y bajas acumuladas en el año.



Fuente: FIVA

