

Evolución del parque automovilístico nacional

El número de vehículos asegurados crece un 2,52% a cierre de enero

- 30.598.966 vehículos circulan por calles y carreteras

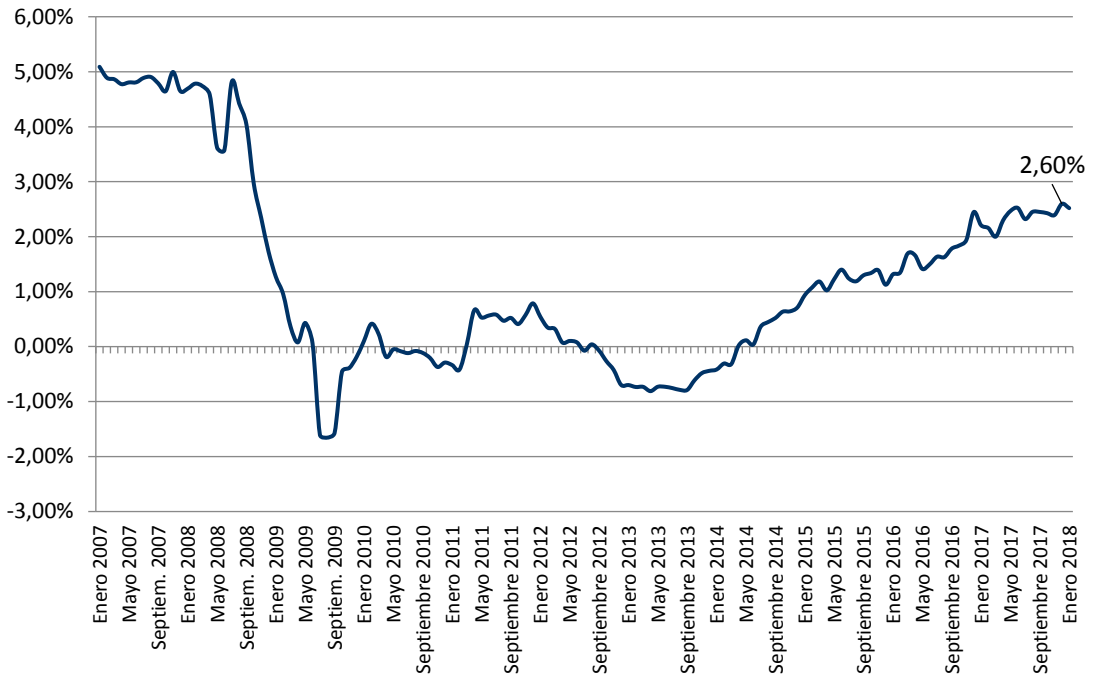
5/2/18 El número de vehículos asegurados en España se situó en 30.598.966 unidades a cierre de enero. Esta cifra supone un incremento del 2,52% respecto de enero de 2017, según los datos del Fichero Informativo de Vehículos Asegurados (FIVA). De este modo, el parque de vehículos a motor que circulan por las calles y carreteras del país se ha incrementado en 751.646 unidades en los últimos 12 meses.

En enero se produjeron 977.574 altas de vehículos y 991.754 bajas. El parque, por lo tanto, ha descendido en 14.180 unidades respecto de diciembre. La tasa intermensual anota así una caída del 0,05%. Se trata del primer descenso que se produce desde agosto de 2016. En aquel entonces, el parque de vehículos asegurados cayó de forma casi idéntica (-0,06%) respecto del mes anterior.

Nota al editor:

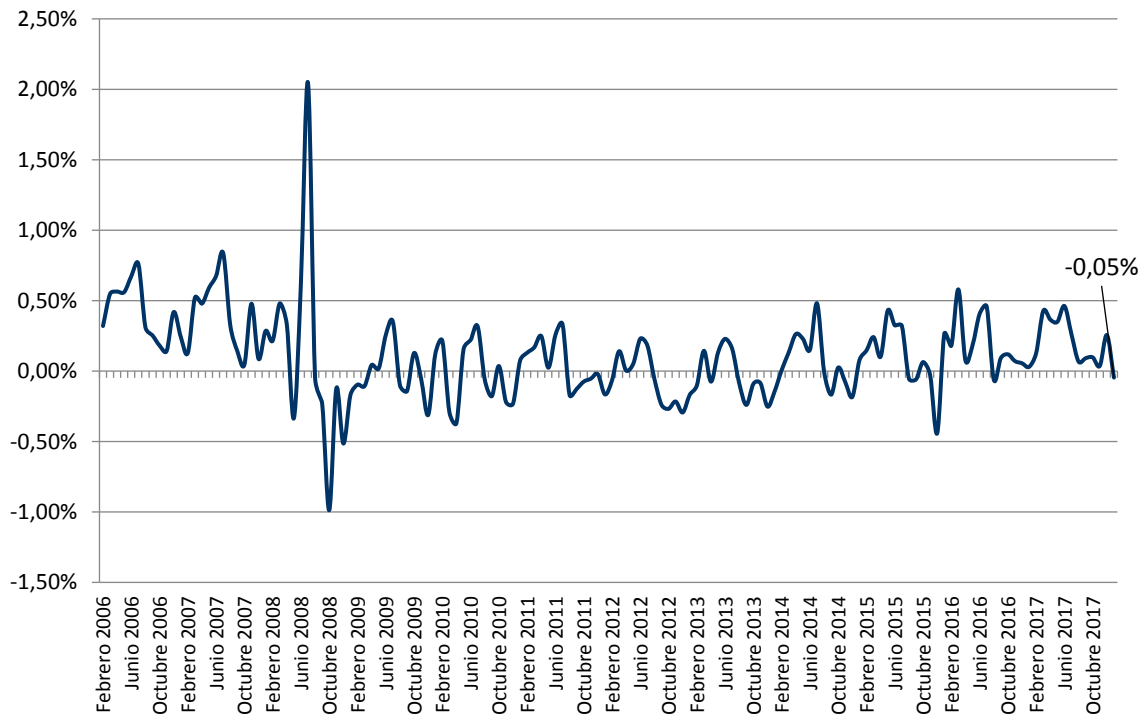
El FIVA recoge datos de todos los vehículos que hay asegurados en España, ya se trate de turismos, ciclomotores, motocicletas, furgonetas, autobuses, vehículos industriales, etc. Como es obligatorio contratar un seguro de responsabilidad civil para los vehículos a motor, el FIVA ofrece una imagen fiel de la evolución del parque automovilístico nacional. Los datos de este fichero toman en consideración tanto las altas de vehículos como los datos de aquellos que son dados de baja.

Ilustración 1: Evolución de la tasa interanual de crecimiento del parque móvil asegurado.



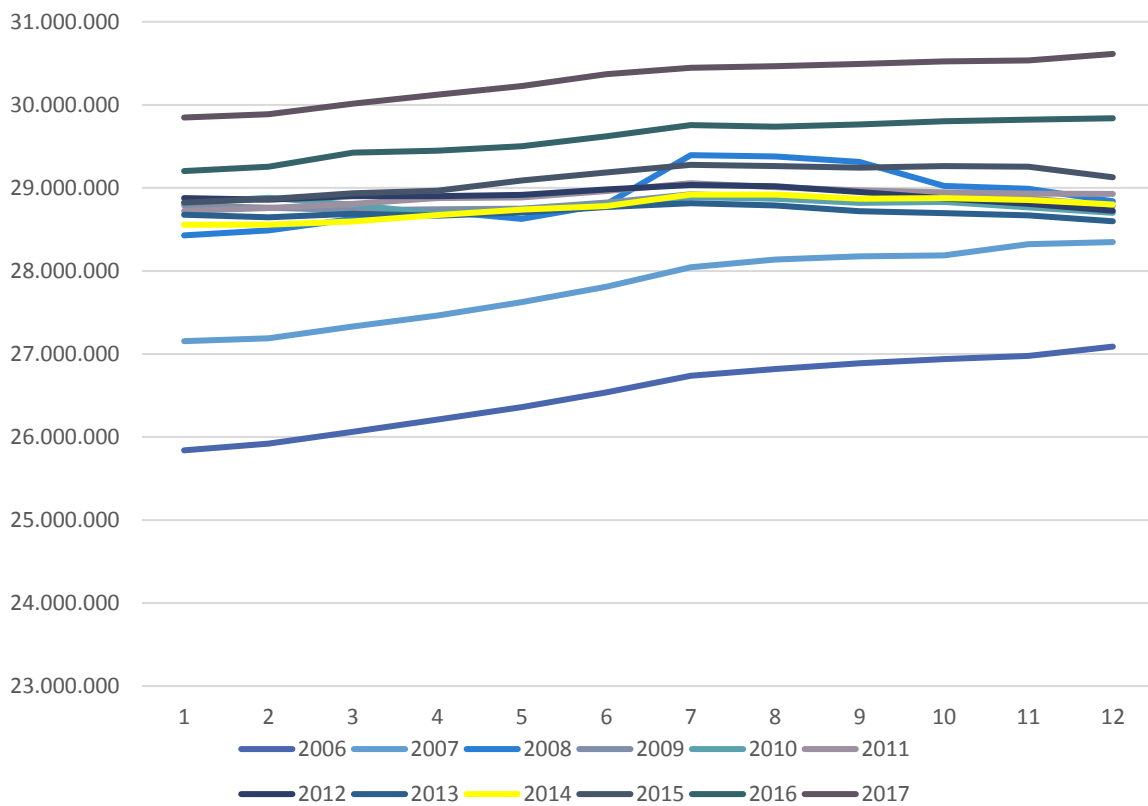
Fuente: FIVA

Ilustración 2: Evolución de la tasa intermensual de crecimiento del parque móvil asegurado.



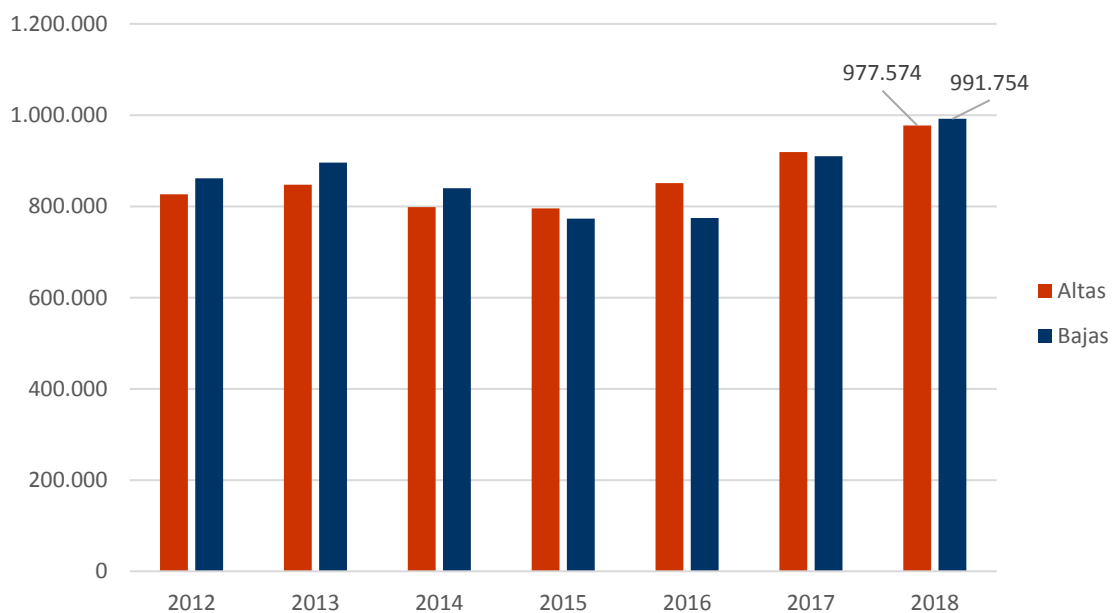
Fuente: FIVA

Ilustración 3: Histórico del parque de vehículos a motor (enero 2006-diciembre 2017).



Fuente: FIVA

Ilustración 4: Histórico de altas y bajas acumuladas en el año.



Fuente: FIVA

