

Evolución del parque automovilístico nacional

El número de vehículos asegurados crece un 2,51% a cierre de febrero

- 30.635.882 vehículos circulan por calles y carreteras

2/3/18 El número de vehículos asegurados en España se situó en 30.635.882 unidades a cierre de febrero. Esta cifra supone un incremento del 2,51% respecto al mismo mes del año 2017, según los datos del Fichero Informativo de Vehículos Asegurados (FIVA). De este modo, el parque de vehículos a motor que circulan por las calles y carreteras del país se ha incrementado en 750.350 unidades en los últimos 12 meses.

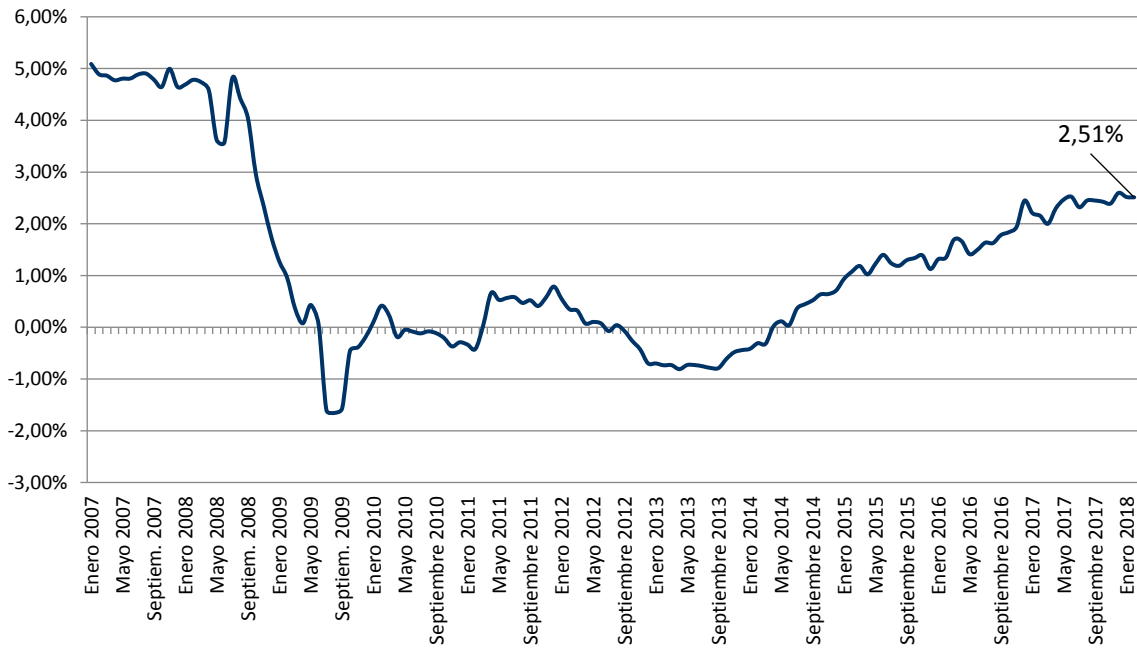
En febrero se produjeron 875.896 altas de vehículos y 838.980 bajas. El parque, por lo tanto, ha crecido en 36.916 unidades respecto de enero. Febrero anota así una leve subida intermensual del 0,12%, cifra positiva teniendo en cuenta la tasa interanual de enero, cuando se produjo un descenso del 0,05% respecto de diciembre.

En lo que va de año se han efectuado 1.853.470 altas y 1.830.734 bajas de vehículos. Esto se traduce en un incremento neto del parque móvil de 22.736 unidades entre el inicio de enero y el cierre de febrero. La cifra de altas y bajas acumuladas es la más elevada en términos absolutos en estos últimos siete ejercicios en esta época del año. Sin embargo, el saldo (la diferencia entre altas y bajas) es el más bajo desde el año 2014.

Nota al editor:

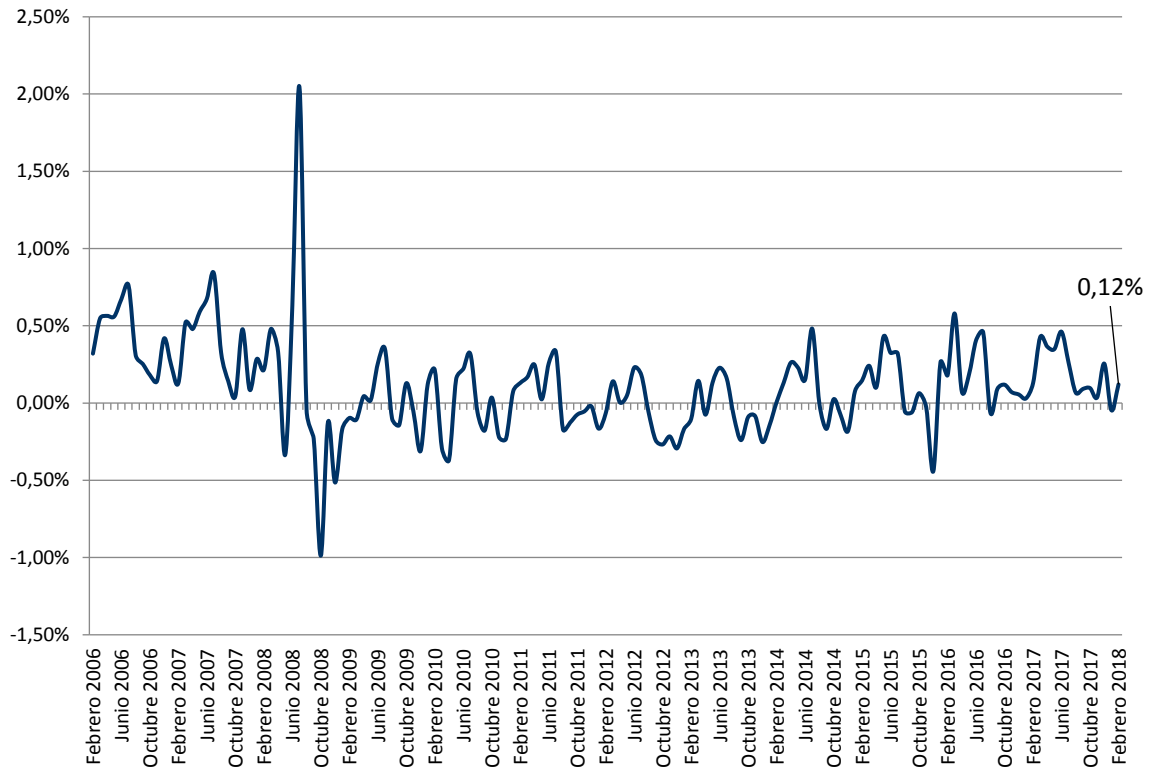
El FIVA recoge datos de todos los vehículos que hay asegurados en España, ya se trate de turismos, ciclomotores, motocicletas, furgonetas, autobuses, vehículos industriales, etc. Como es obligatorio contratar un seguro de responsabilidad civil para los vehículos a motor, el FIVA ofrece una imagen fiel de la evolución del parque automovilístico nacional. Los datos de este fichero toman en consideración tanto las altas de vehículos como los datos de aquellos que son dados de baja.

Ilustración 1: Evolución de la tasa interanual de crecimiento del parque móvil asegurado.



Fuente: FIVA

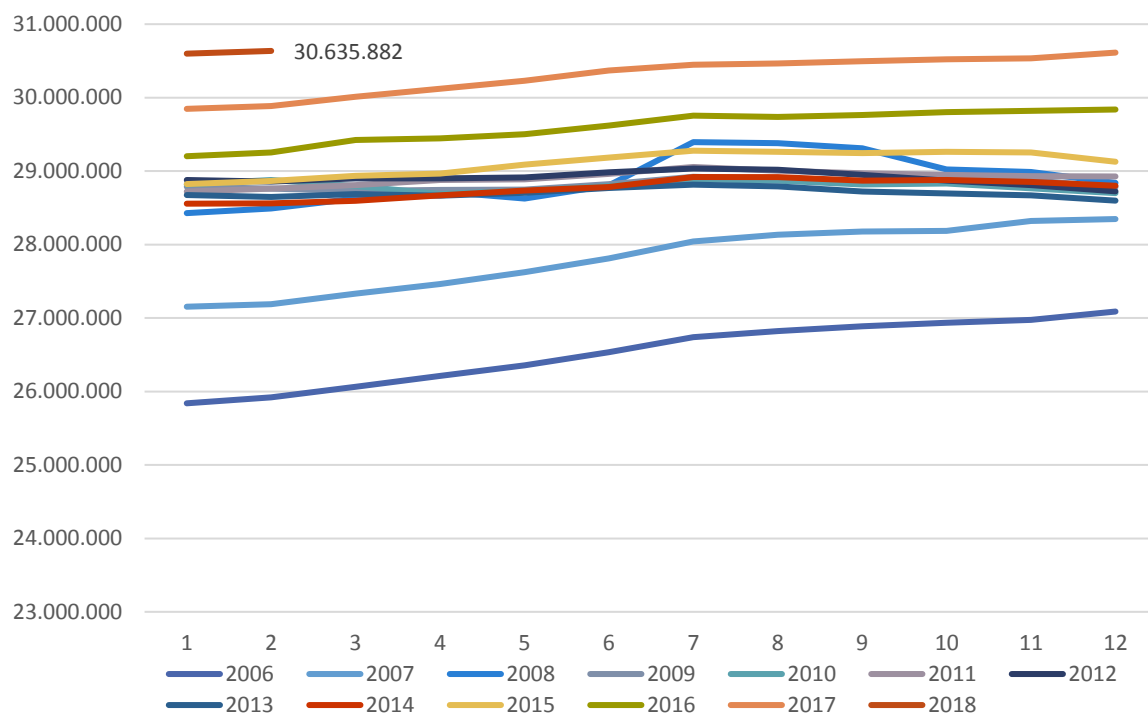
Ilustración 2: Evolución de la tasa intermensual de crecimiento del parque móvil asegurado.



Fuente: FIVA

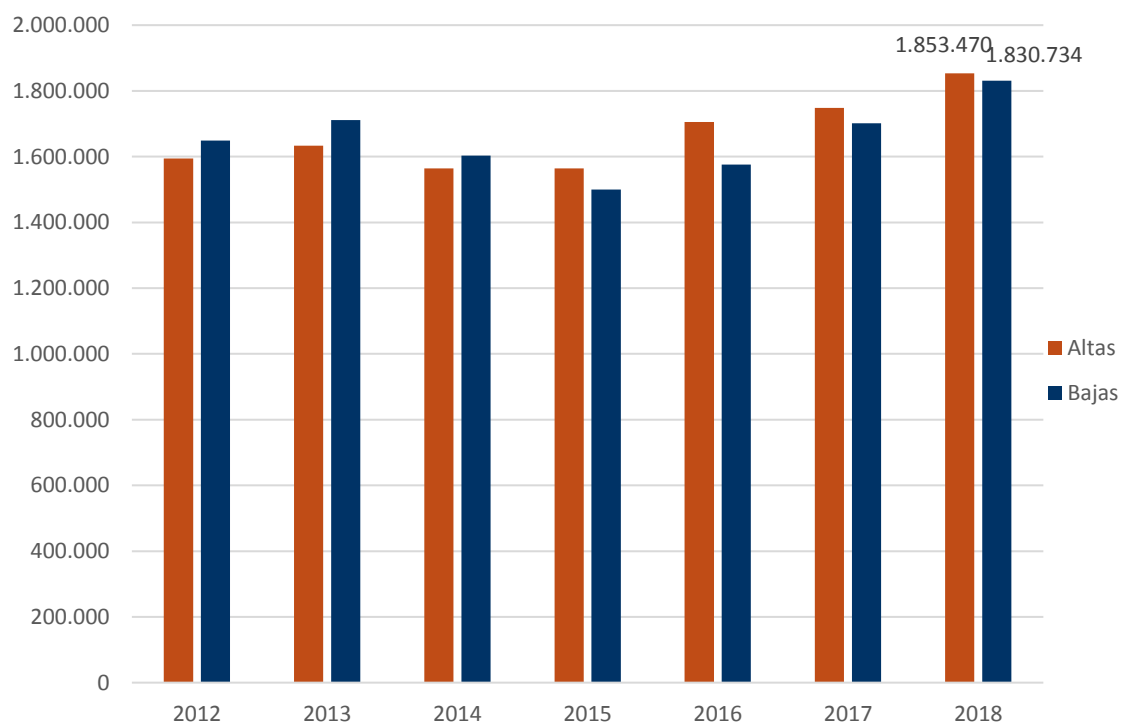


Ilustración 3: Histórico del parque de vehículos a motor (enero 2006 - febrero 2018).



Fuente: FIVA

Ilustración 4: Histórico de altas y bajas acumuladas en el año.



Fuente: FIVA