

Evolución del parque automovilístico nacional

El número de vehículos asegurados crece un 2,42% a cierre de marzo

- 30.739.701 vehículos circulan por calles y carreteras

3/4/18 El número de vehículos asegurados en España se situó en 30.739.701 unidades a cierre del primer trimestre. Esta cifra supone un incremento del 2,42% respecto al mes de marzo del año 2017, según los datos del Fichero Informativo de Vehículos Asegurados (FIVA). De este modo, el parque de vehículos a motor que circulan por las calles y carreteras del país se ha incrementado en 726.609 unidades en los últimos 12 meses.

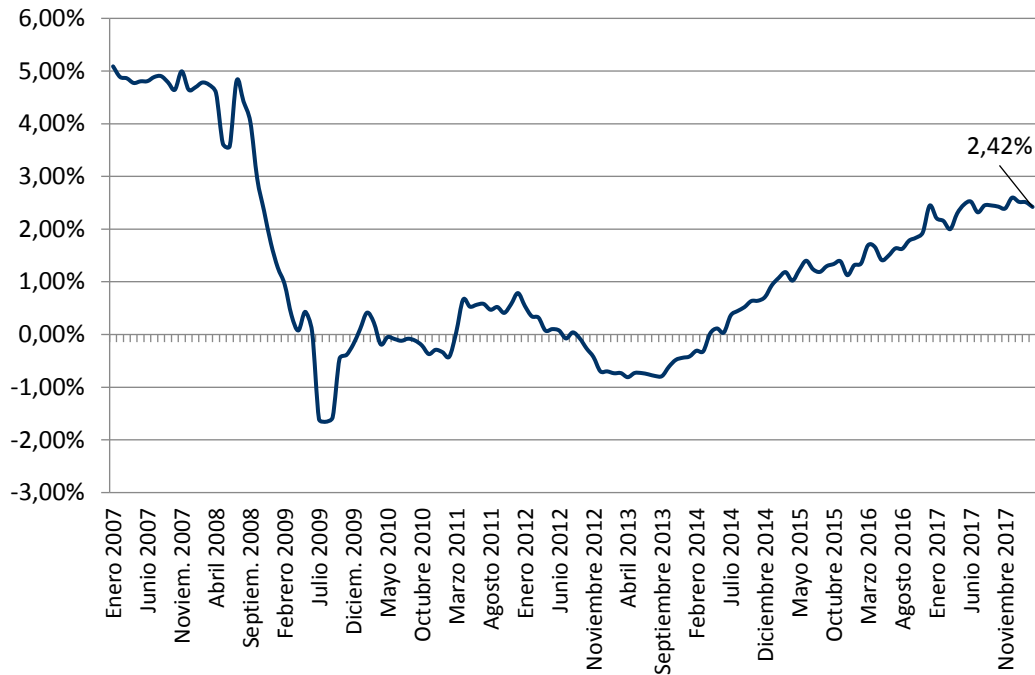
En marzo se produjeron 978.571 altas de vehículos y 874.752 bajas. El parque, por lo tanto, ha crecido en 103.819 unidades respecto de febrero. Este mes anota una subida intermensual del 0,34%, cifra positiva teniendo en cuenta que es la más alta en lo que va de año. El ejercicio 2018 comenzó con un descenso del 0,05% respecto el mes anterior y febrero cerró con una subida intermensual del 0,12%.

Por último, en lo que va de año se han efectuado 2.832.041 altas y 2.705.486 bajas de vehículos. Esto se traduce en un incremento neto del parque móvil de 126.555 unidades entre el inicio y el cierre del trimestre.

Nota al editor:

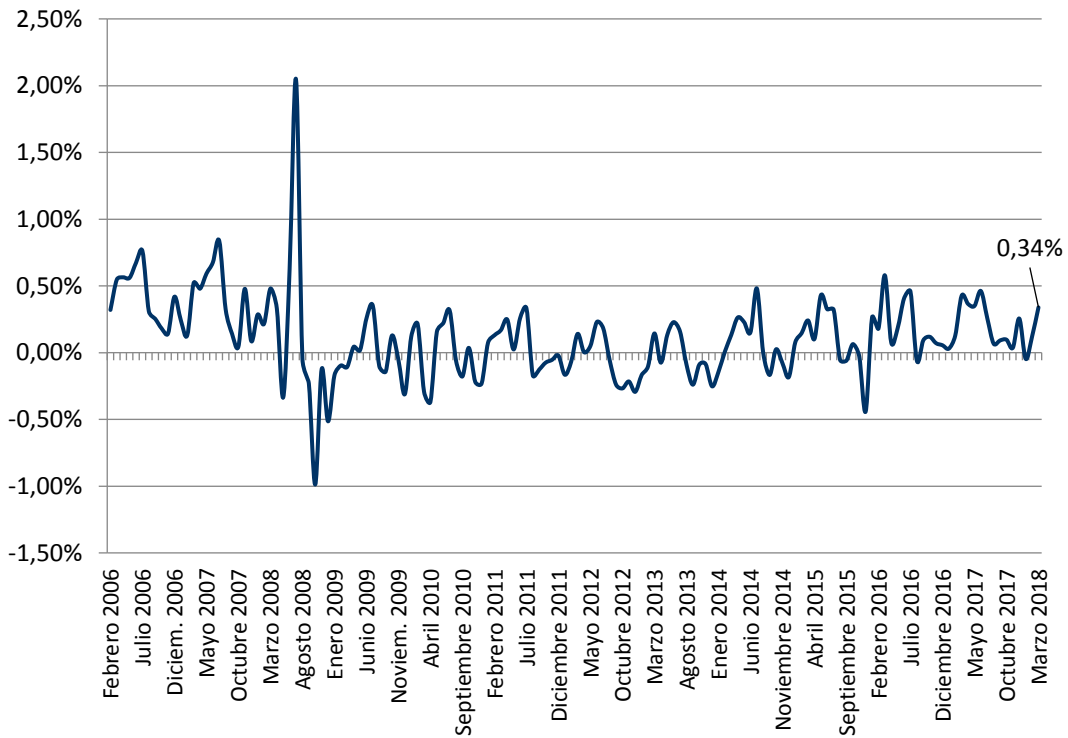
El FIVA recoge datos de todos los vehículos que hay asegurados en España, ya se trate de turismos, ciclomotores, motocicletas, furgonetas, autobuses, vehículos industriales, etc. Como es obligatorio contratar un seguro de responsabilidad civil para los vehículos a motor, el FIVA ofrece una imagen fiel de la evolución del parque automovilístico nacional. Los datos de este fichero toman en consideración tanto las altas de vehículos como los datos de aquellos que son dados de baja.

Ilustración 1: Evolución de la tasa interanual de crecimiento del parque móvil asegurado.



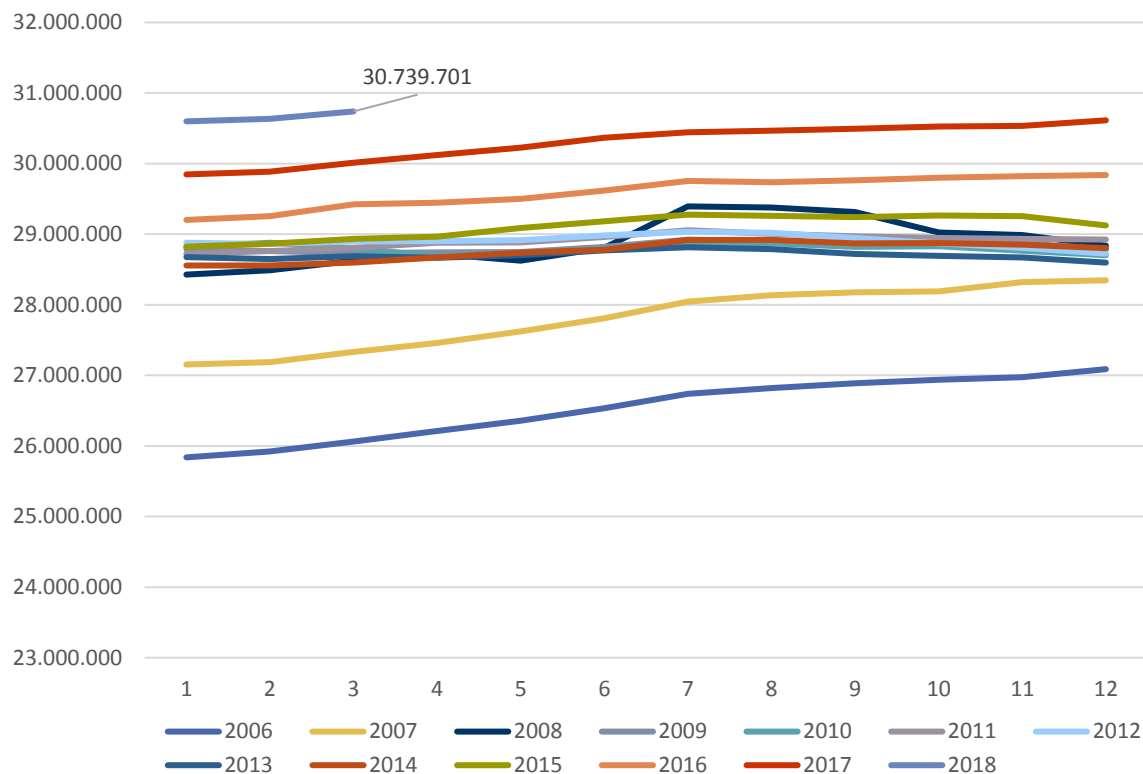
Fuente: FIVA

Ilustración 2: Evolución de la tasa intermensual de crecimiento del parque móvil asegurado.



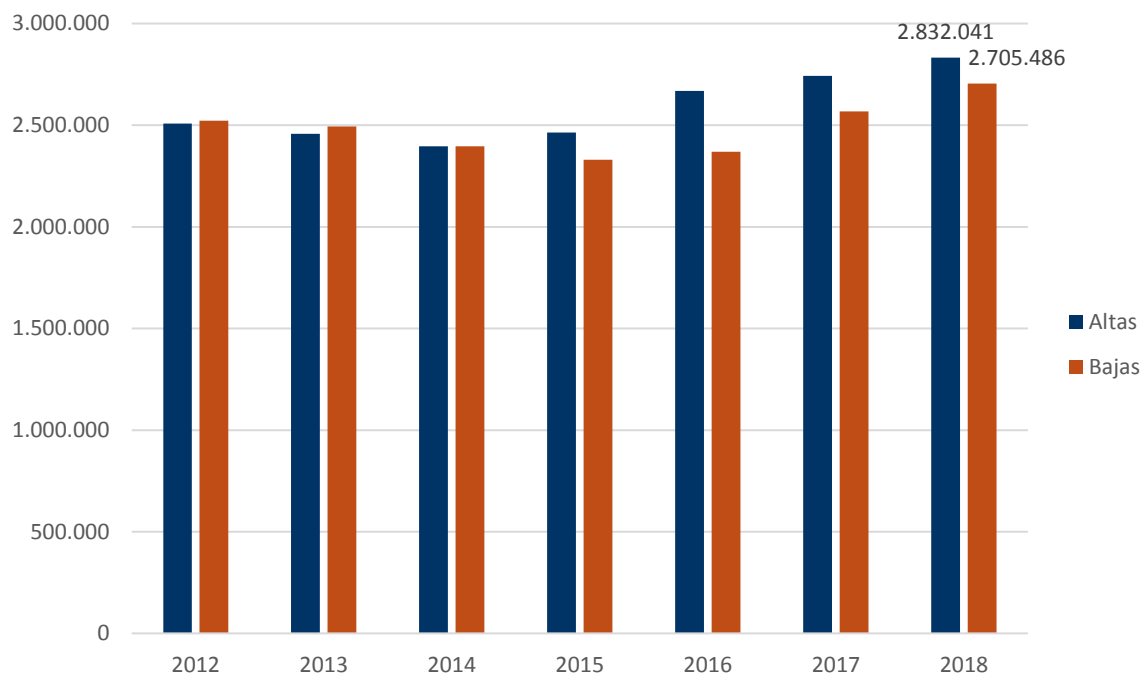
Fuente: FIVA

Ilustración 3: Histórico del parque de vehículos a motor (enero 2006-marzo 2018).



Fuente: FIVA

Ilustración 4: Histórico de altas y bajas acumuladas en el año.



Fuente: FIVA

