

Evolución del parque automovilístico nacional

El número de vehículos asegurados crece un 2,21% a cierre de abril

- 30.786.932 vehículos circulan por calles y carreteras

7/5/18 El número de vehículos asegurados en España se situó en 30.786.932 unidades a cierre de abril. Esta cifra supone un incremento del 2,21% respecto del mismo mes del año 2017, según los datos del Fichero Informativo de Vehículos Asegurados (FIVA). De este modo, el parque de vehículos a motor que circulan por las calles y carreteras del país se ha incrementado en 664.251 unidades en los últimos 12 meses.

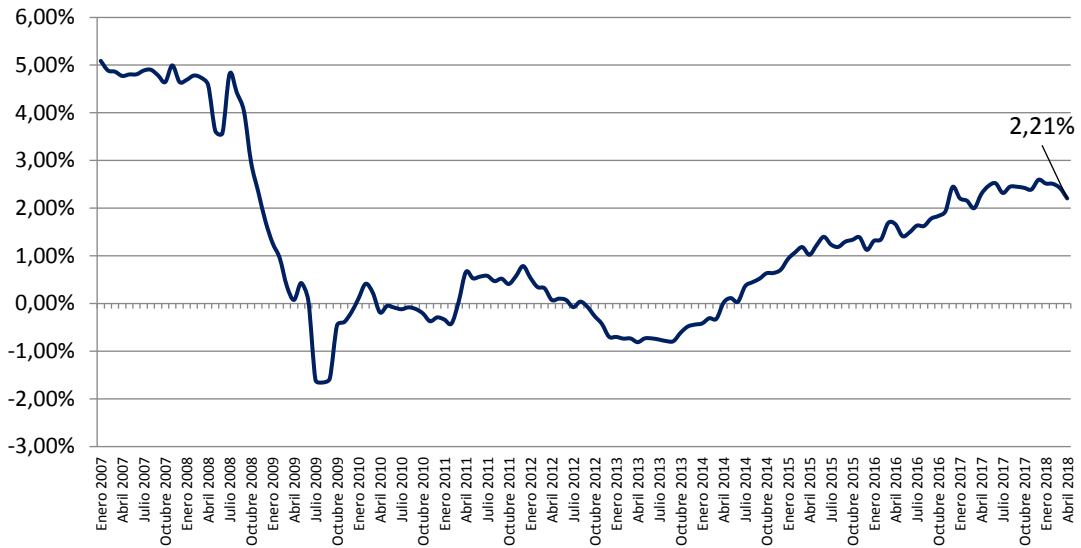
En abril se produjeron 950.434 altas de vehículos y 903.203 bajas. Esto se traduce en que, en cifras intermensuales, el parque ha crecido en 47.231 unidades respecto de marzo. O lo que es lo mismo, un 0,15%.

En lo que va de año se han efectuado 3.782.475 altas y 3.608.689 bajas de vehículos. Esto se traduce en un incremento neto del parque móvil de 173.786 unidades entre el inicio de enero y el cierre de abril.

Nota al editor:

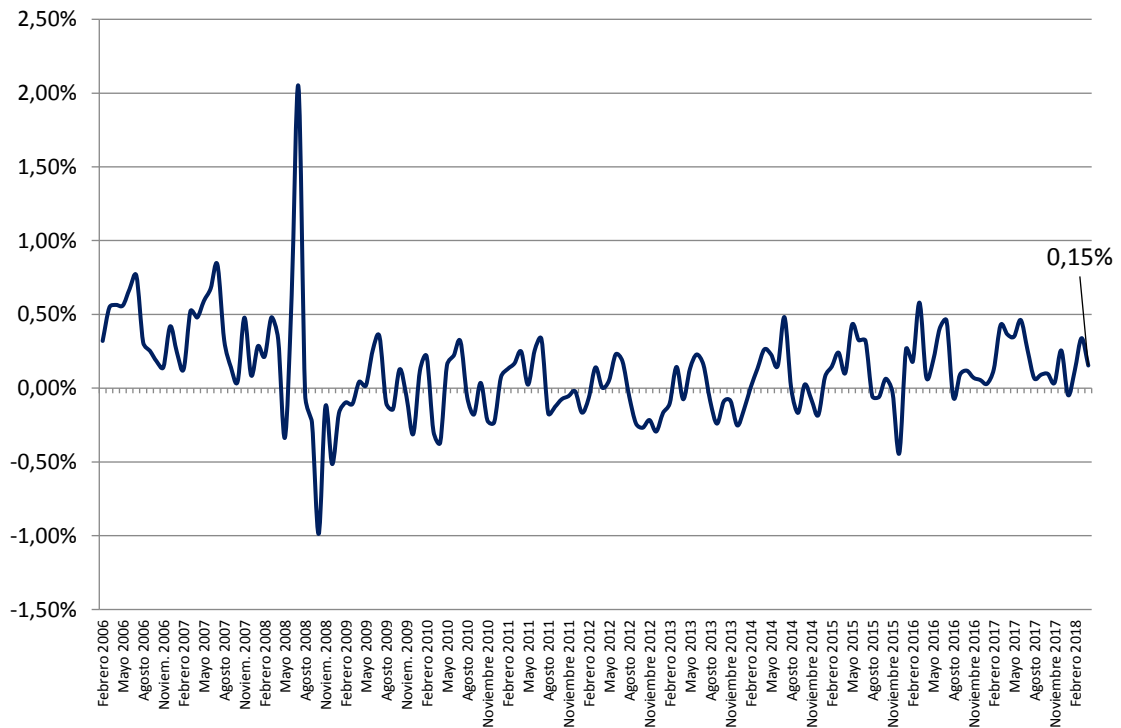
El FIVA recoge datos de todos los vehículos que hay asegurados en España, ya se trate de turismos, ciclomotores, motocicletas, furgonetas, autobuses, vehículos industriales, etc. Como es obligatorio contratar un seguro de responsabilidad civil para los vehículos a motor, el FIVA ofrece una imagen fiel de la evolución del parque automovilístico nacional. Los datos de este fichero toman en consideración tanto las altas de vehículos como los datos de aquellos que son dados de baja.

Ilustración 1: Evolución de la tasa interanual de crecimiento del parque móvil asegurado.



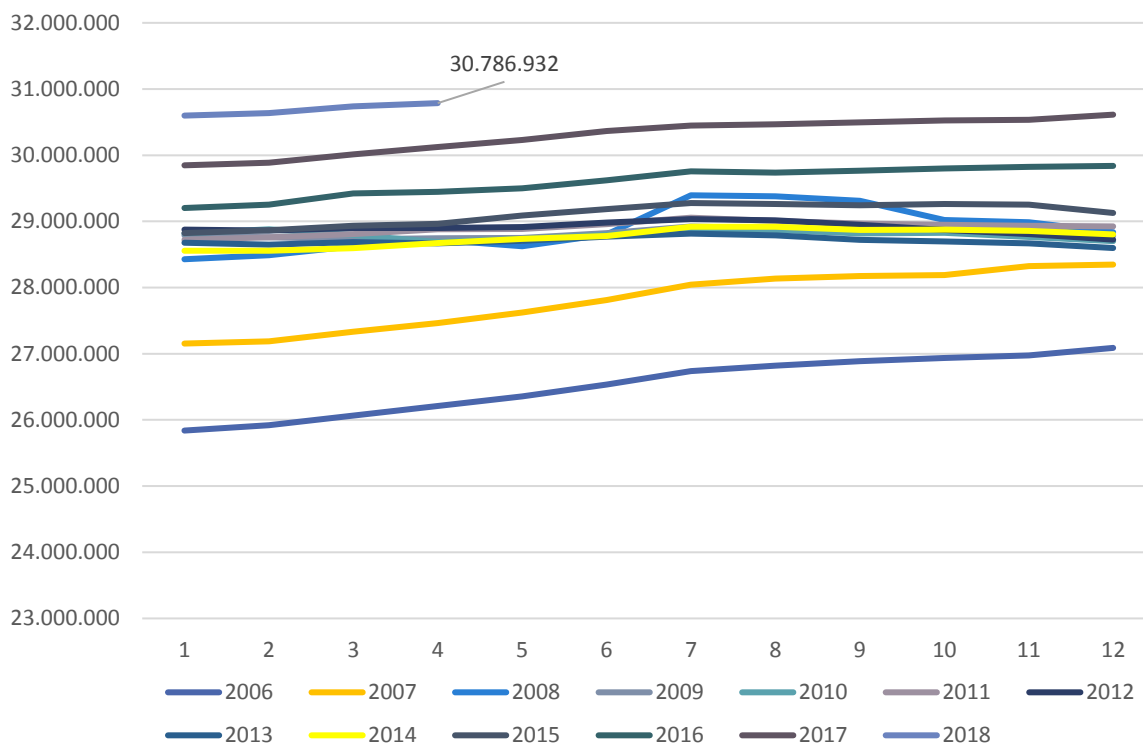
Fuente: FIVA

Ilustración 2: Evolución de la tasa intermensual de crecimiento del parque móvil asegurado.



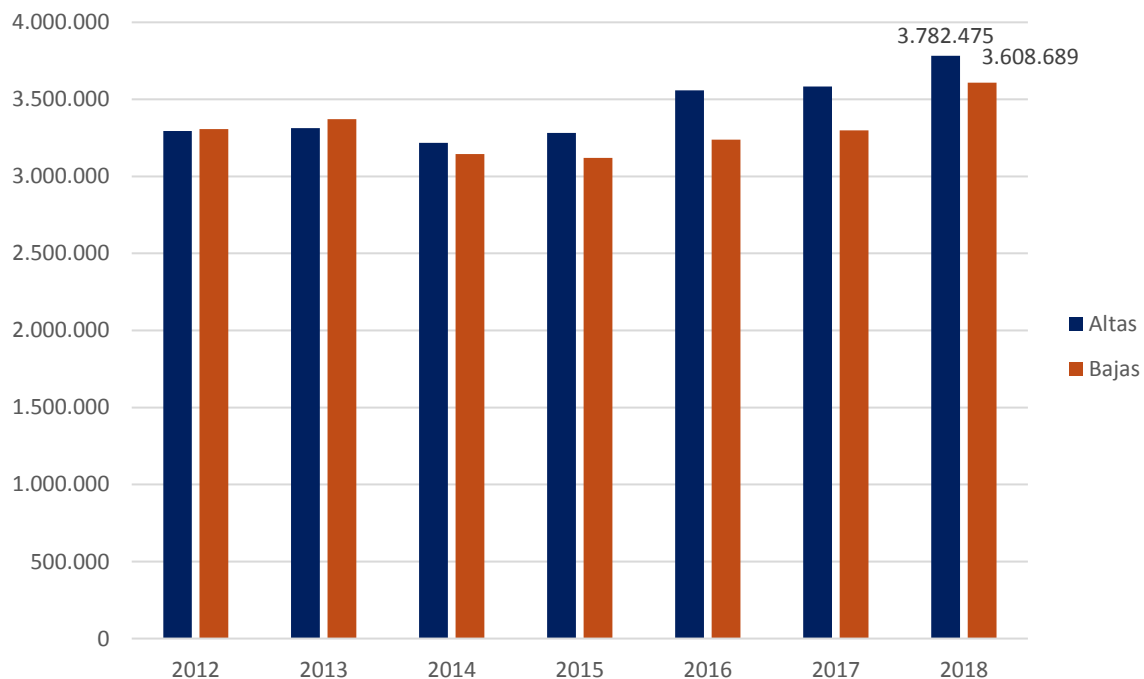
Fuente: FIVA

Ilustración 3: Histórico del parque de vehículos a motor (enero 2006 - abril 2018).



Fuente: FIVA

Ilustración 4: Histórico de altas y bajas acumuladas en el año.



Fuente: FIVA