

Evolución del parque automovilístico nacional

El número de vehículos asegurados crece un 2,32% a cierre de mayo

- 30.929.535 vehículos circulan por calles y carreteras

5/6/18 El número de vehículos asegurados en España se situó en 30.929.535 unidades a cierre del pasado mayo. Esta cifra supone un incremento del 2,32% respecto al mismo mes de 2017, según los datos del Fichero Informativo de Vehículos Asegurados (FIVA). De este modo, el parque de vehículos a motor que circulan por las calles y carreteras del país se ha incrementado en 701.559 unidades en los últimos 12 meses.

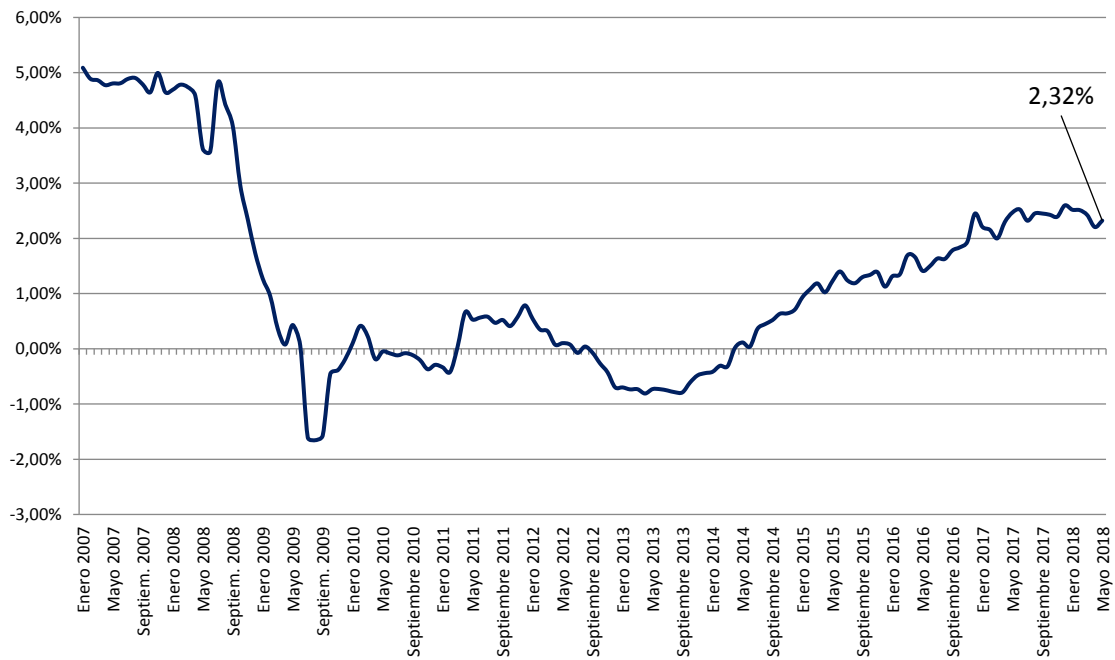
En mayo se produjeron 1.060.304 altas de vehículos y 917.701 bajas. Consecuentemente, el parque ha crecido en 142.603 unidades respecto de abril. En mayo, de hecho, se ha acelerado notablemente el crecimiento del parque móvil asegurado, que alcanza un repunte intermensual del 0,46%. Es más, el ritmo de altas está también por encima del registrado en mayo del pasado ejercicio. Esto parece sugerir un mayor dinamismo en el aseguramiento de vehículos, aunque deben transcurrir todavía varios meses para comprobar si esta tendencia se consolida.

En lo que va de año se han efectuado 4.842.779 altas y 4.526.390 bajas de vehículos. Esto se traduce en un incremento neto del parque móvil de 316.389 unidades entre el inicio de enero y el cierre de mayo.

Nota al editor:

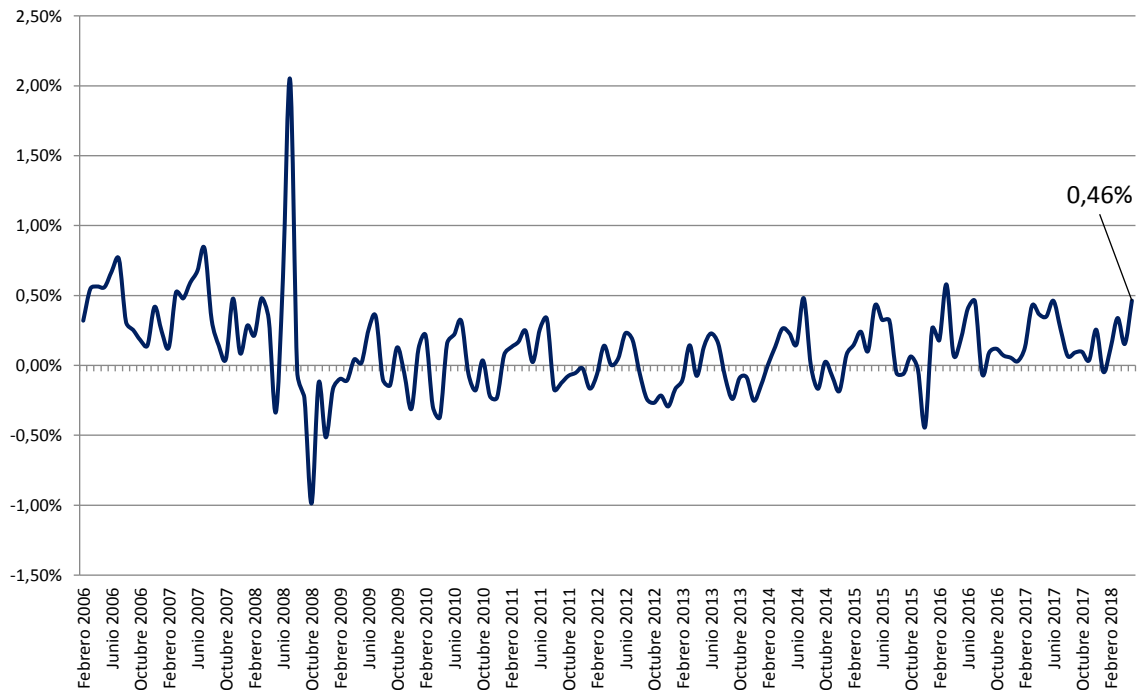
El FIVA recoge datos de todos los vehículos que hay asegurados en España, ya se trate de turismos, ciclomotores, motocicletas, furgonetas, autobuses, vehículos industriales, etc. Como es obligatorio contratar un seguro de responsabilidad civil para los vehículos a motor, el FIVA ofrece una imagen fiel de la evolución del parque automovilístico nacional. Los datos de este fichero toman en consideración tanto las altas de vehículos como los datos de aquellos que son dados de baja.

Ilustración 1: Evolución de la tasa interanual de crecimiento del parque móvil asegurado.



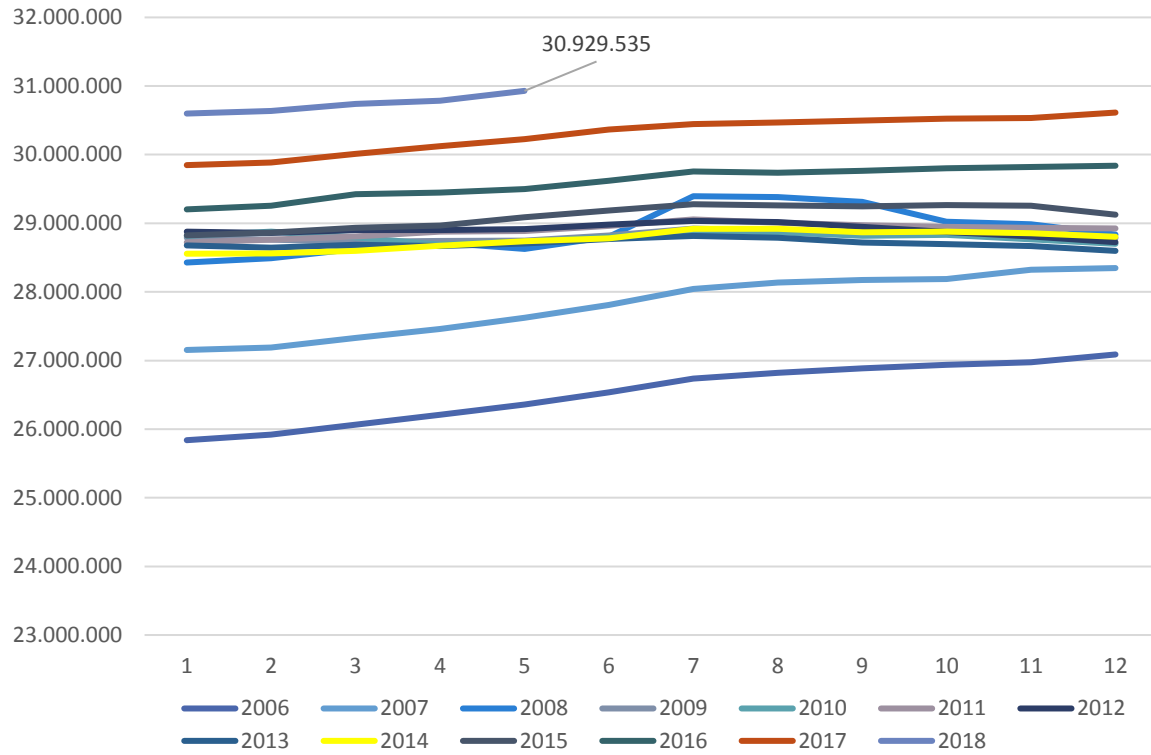
Fuente: FIVA

Ilustración 2: Evolución de la tasa intermensual de crecimiento del parque móvil asegurado.



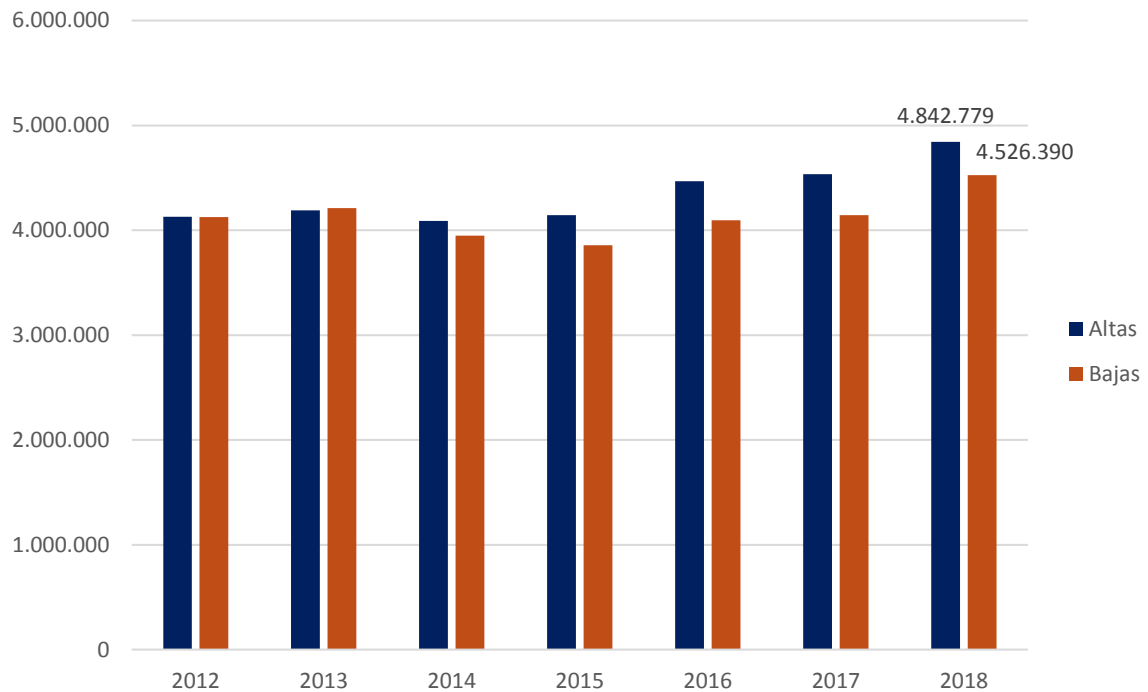
Fuente: FIVA

Ilustración 3: Histórico del parque de vehículos a motor (enero 2006-mayo 2018).



Fuente: FIVA

Ilustración 4: Histórico de altas y bajas acumuladas en el año.



Fuente: FIVA