

Evolución del parque automovilístico nacional

El número de vehículos asegurados crece un 2,32% a cierre de junio

- 31.073.466 vehículos circulan por calles y carreteras

5/7/18 El número de vehículos asegurados en España se situó en 31.073.466 unidades a cierre de junio. Esta cifra supone un incremento del 2,32% respecto al mismo mes del año 2017, según los datos del Fichero Informativo de Vehículos Asegurados (FIVA). De este modo, el parque de vehículos a motor que circulan por las calles y carreteras del país se ha incrementado en 705.928 unidades en los últimos 12 meses.

En junio se produjeron 1.033.661 altas de vehículos y 889.730 bajas. Esto se traduce en que el parque ha crecido en 143.931 unidades respecto el mes anterior. En concreto, anota un aumento intermensual del 0,47%.

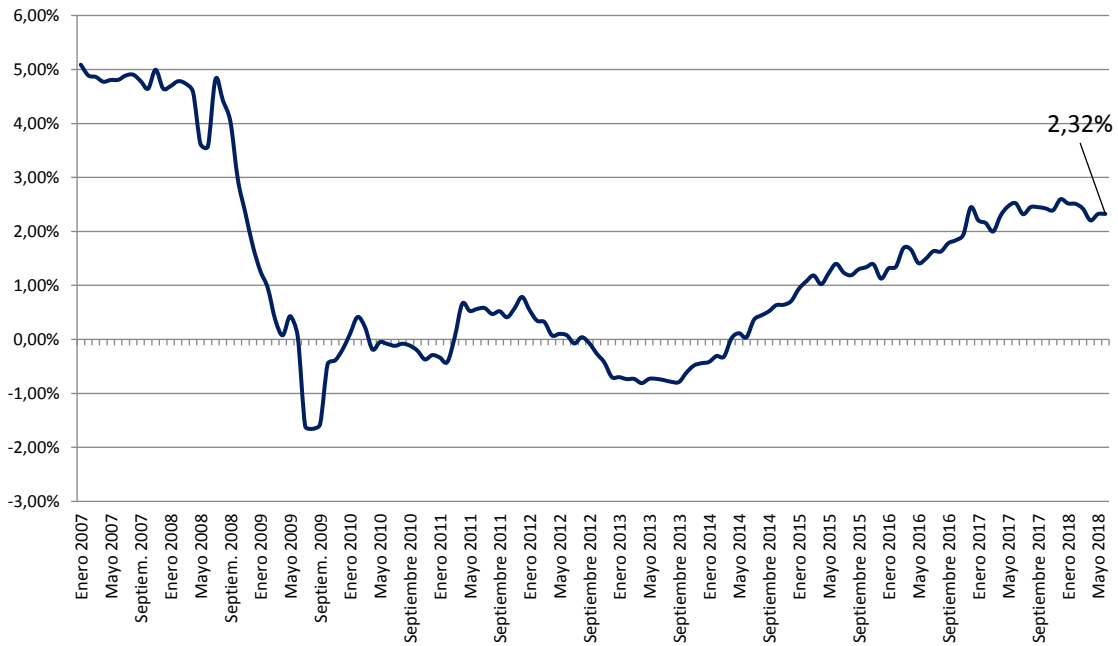
El alza del parque de vehículos parece consolidarse conforme avanza 2018. Así lo demuestra el hecho de que tanto las cifras de evolución intermensuales como las interanuales son muy similares a las de mayo.

Por último, el ritmo de altas está significativamente por encima del de junio de 2017. Esto sugiere un mayor dinamismo del parque asegurado en este ejercicio. En lo que va de año se han efectuado 5.876.440 altas y 5.416.120 bajas de vehículos. Esto se traduce en un incremento neto del parque móvil de 460.320 unidades entre el inicio de enero y el cierre del primer semestre.

Nota al editor:

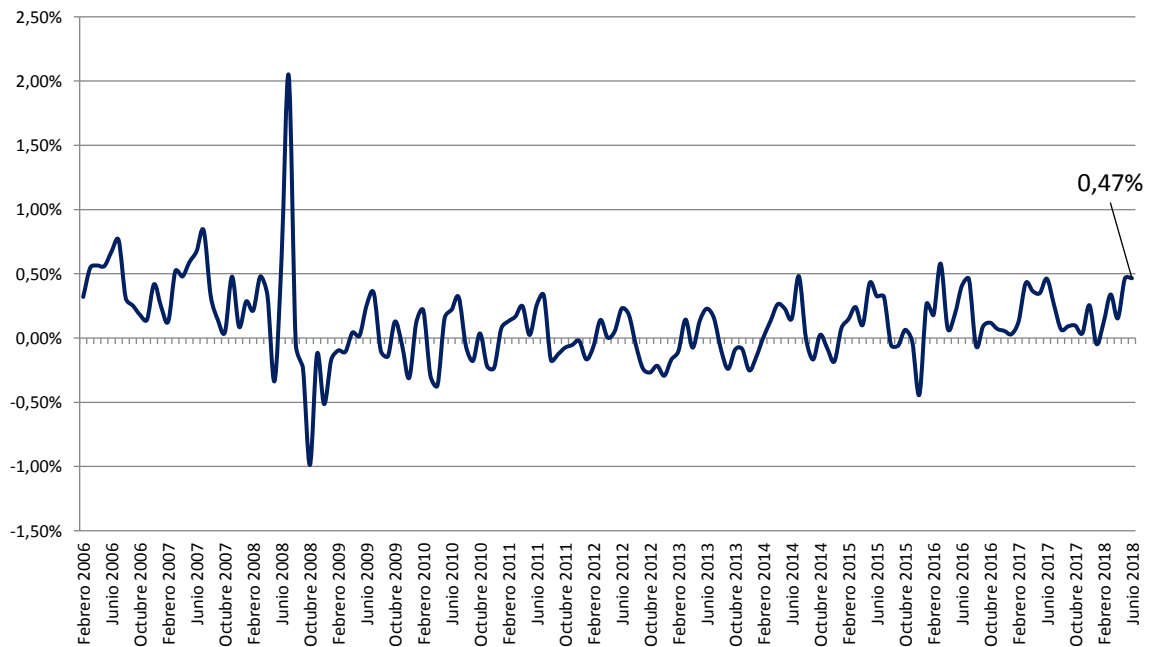
El FIVA recoge datos de todos los vehículos que hay asegurados en España, ya se trate de turismos, ciclomotores, motocicletas, furgonetas, autobuses, vehículos industriales, etc. Como es obligatorio contratar un seguro de responsabilidad civil para los vehículos a motor, el FIVA ofrece una imagen fiel de la evolución del parque automovilístico nacional. Los datos de este fichero toman en consideración tanto las altas de vehículos como los datos de aquellos que son dados de baja.

Ilustración 1: Evolución de la tasa interanual de crecimiento del parque móvil asegurado.



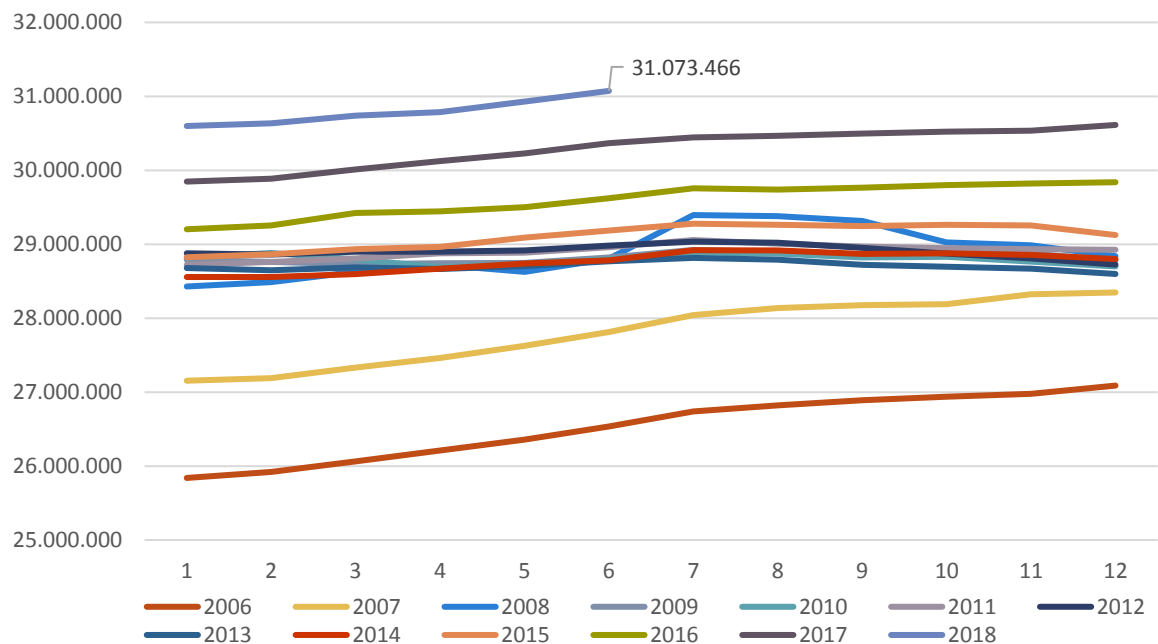
Fuente: FIVA

Ilustración 2: Evolución de la tasa intermensual de crecimiento del parque móvil asegurado.



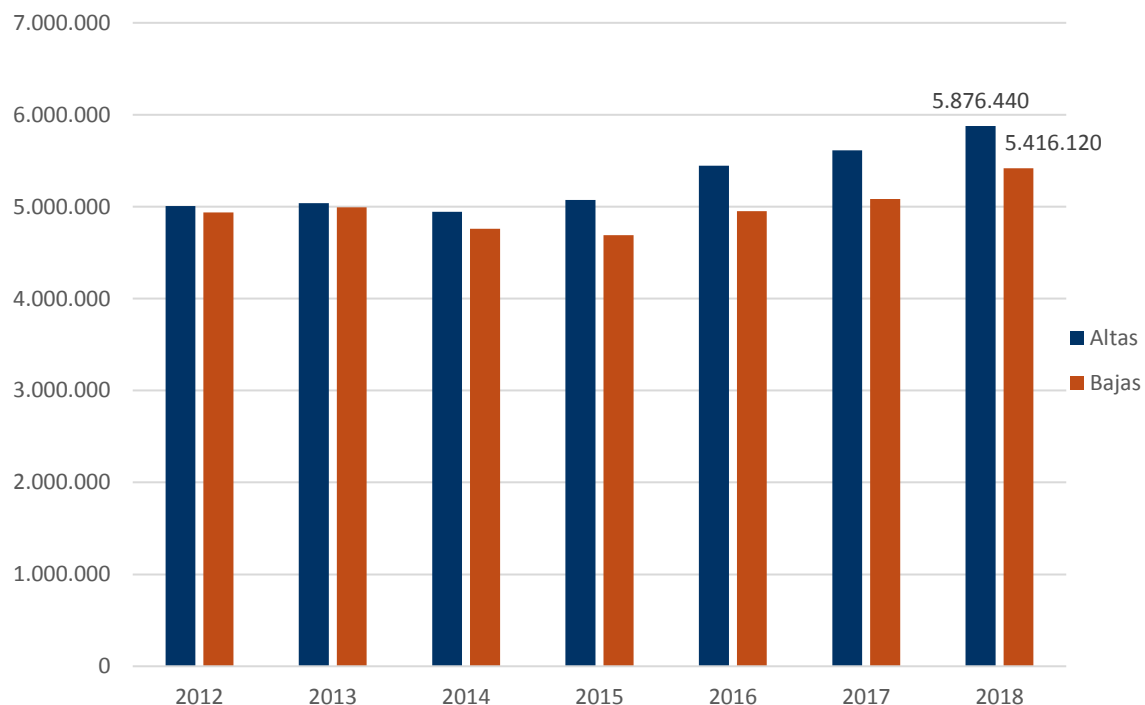
Fuente: FIVA

Ilustración 3: Histórico del parque de vehículos a motor (enero 2006-junio 2018).



Fuente: FIVA

Ilustración 4: Histórico de altas y bajas acumuladas en el año (enero-junio).



Fuente: FIVA