

Evolución del parque automovilístico nacional

El número de vehículos asegurados crece un 2,30% a cierre de julio

- 31.146.919 vehículos circulan por calles y carreteras

28/8/18 El número de vehículos asegurados en España se situó en 31.146.919 unidades a cierre de julio. Esta cifra supone un incremento del 2,30% respecto al mismo mes del año 2017, según los datos del Fichero Informativo de Vehículos Asegurados (FIVA). De este modo, el parque de vehículos a motor que circulan por las calles y carreteras del país se ha incrementado en 700.742 unidades en los últimos 12 meses.

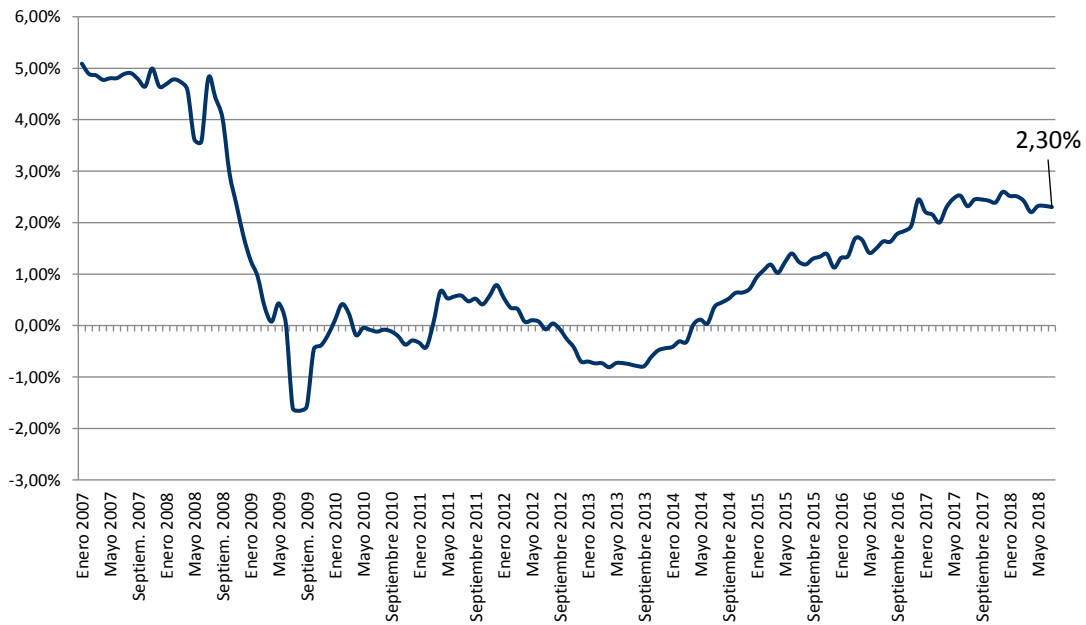
En julio se produjeron 1.052.945 altas de vehículos y 979.492 bajas. Esto implica que el parque ha crecido en 73.453 unidades respecto el mes anterior. El aumento intermensual fue del 0,24%.

Por último, el ritmo de altas del pasado julio se sitúa significativamente por encima del de ese mismo mes en 2017. Esto parece estar sugiriendo un mayor dinamismo del parque asegurado. En lo que va de año se han efectuado 6.929.385 altas y 6.395.612 bajas de vehículos. Desde el inicio de enero y hasta el cierre de julio se ha producido, pues, un incremento neto del parque móvil de 533.773 unidades.

Nota al editor:

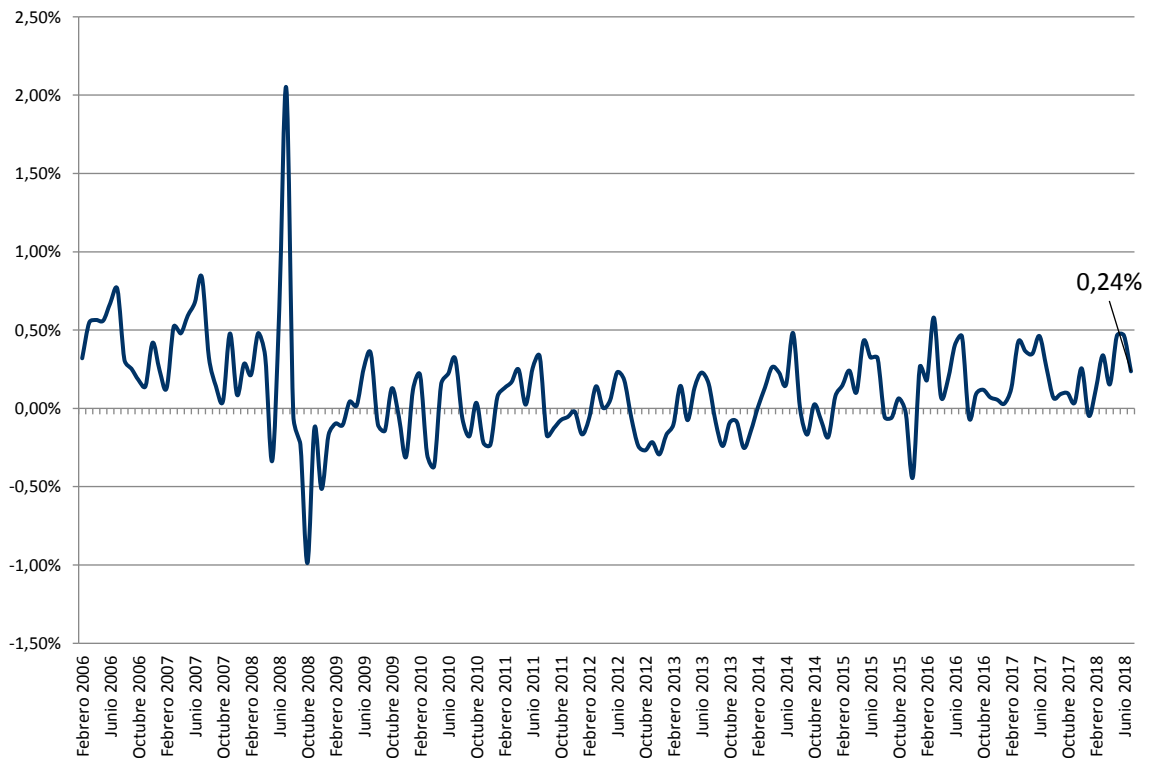
El FIVA recoge datos de todos los vehículos que hay asegurados en España, ya se trate de turismos, ciclomotores, motocicletas, furgonetas, autobuses, vehículos industriales, etc. Como es obligatorio contratar un seguro de responsabilidad civil para los vehículos a motor, el FIVA ofrece una imagen fiel de la evolución del parque automovilístico nacional. Los datos de este fichero toman en consideración tanto las altas de vehículos como los datos de aquellos que son dados de baja.

Ilustración 1: Evolución de la tasa interanual de crecimiento del parque móvil asegurado.



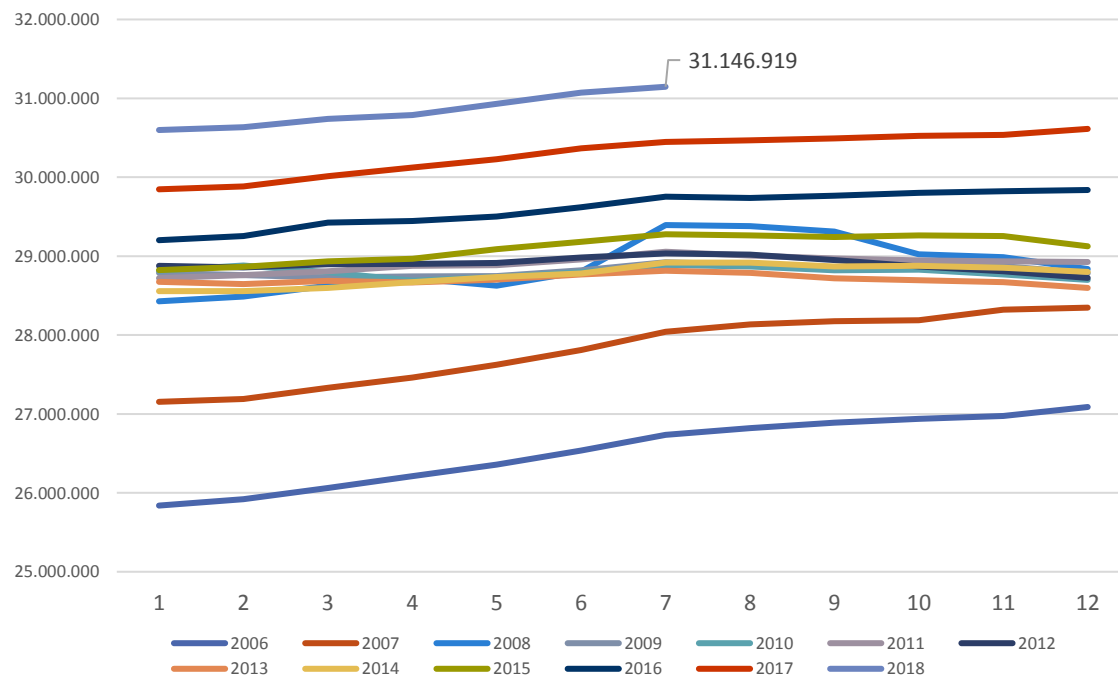
Fuente: FIVA

Ilustración 2: Evolución de la tasa intermensual de crecimiento del parque móvil asegurado.



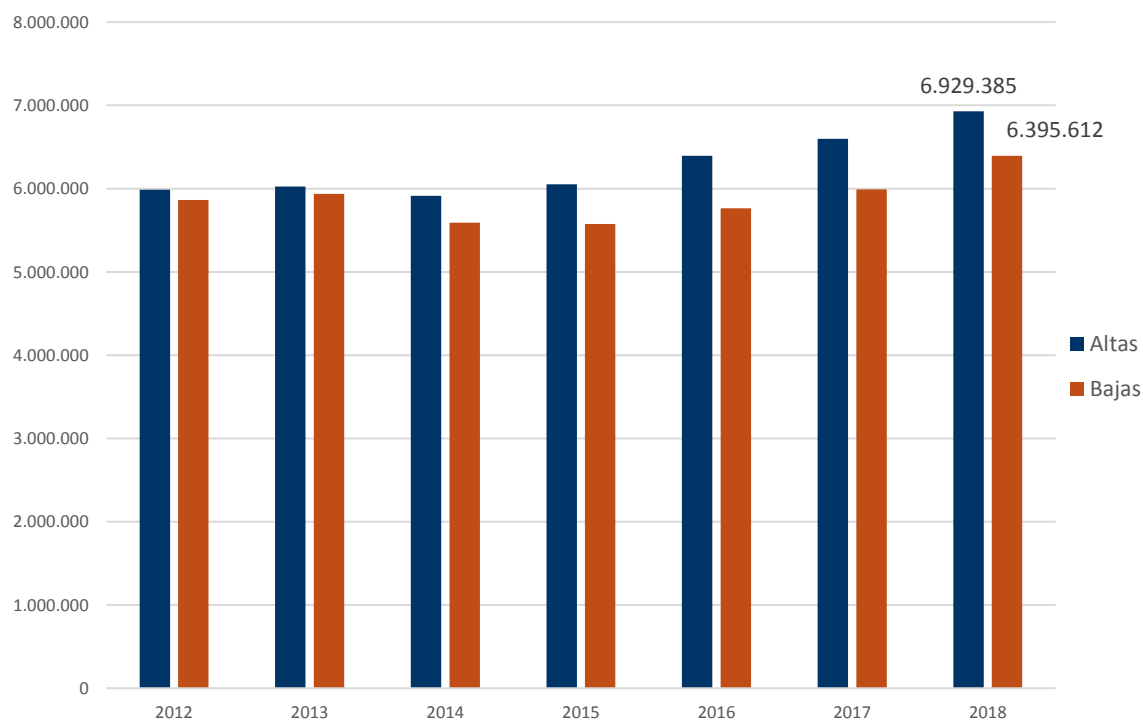
Fuente: FIVA

Ilustración 3: Histórico del parque de vehículos a motor (enero 2006-julio 2018).



Fuente: FIVA

Ilustración 4: Histórico de altas y bajas acumuladas en el año (enero-julio).



Fuente: FIVA