

Evolución del parque automovilístico nacional

El número de vehículos asegurados crece un 2,42% a cierre de agosto

- **31.205.331 vehículos circulan por calles y carreteras**

5/9/18 El número de vehículos asegurados en España se situó en 31.205.331 unidades a cierre de agosto. Esta cifra supone un incremento del 2,42% respecto del mismo mes de 2017, según los datos del Fichero Informativo de Vehículos Asegurados (FIVA). De este modo, el parque de vehículos a motor que circulan por las calles y carreteras del país se ha incrementado en 738.785 unidades en los últimos 12 meses.

En agosto se produjeron 862.325 altas de vehículos y 803.913 bajas. Las cifras de altas son especialmente destacadas para esta época del año y sugieren un mayor dinamismo en el parque asegurado tras un segundo trimestre que ha sido positivo pero, si bien es cierto, también algo más moderado.

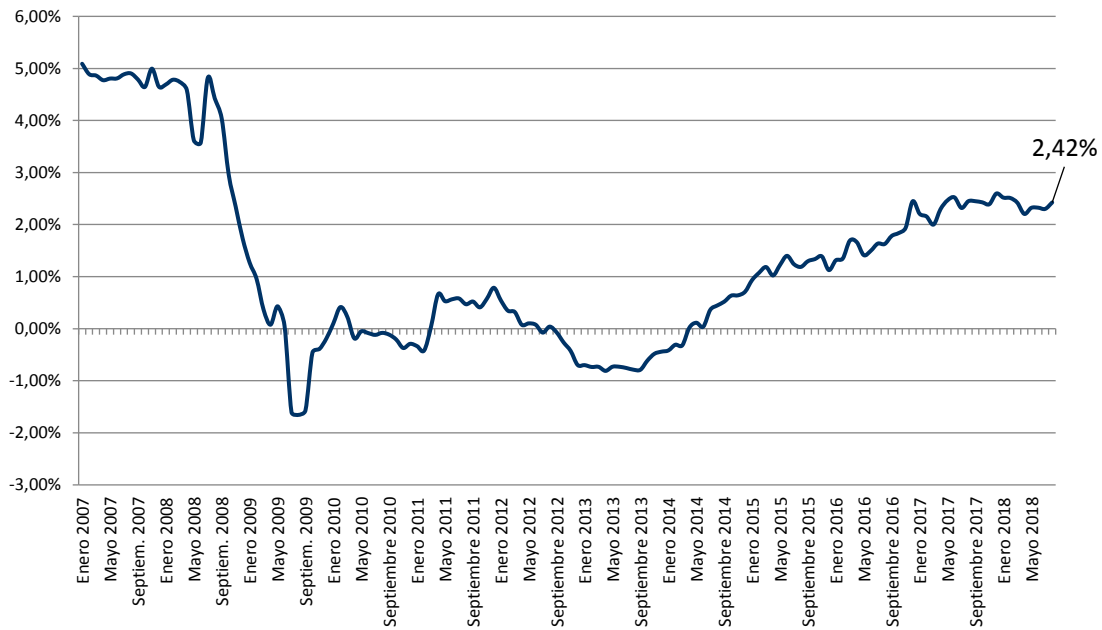
El parque móvil ha crecido en agosto en 58.412 unidades respecto de julio. En términos proporcionales, pues, anotó un incremento del 0,19% de un mes para otro. Este dato es llamativo porque se trata de la mayor alza intermensual registrada un agosto de toda la serie histórica disponible (2006-2018). La razón de esta subida atípica es el cambio en la normativa de medición de emisiones. Lo habitual es que, año tras año, en agosto se produzca un leve descenso en el parque móvil. Esta caída está ligada a la confluencia de varios factores, como la llegada de las vacaciones de verano y que bastantes ventas de vehículos se suelen materializar justo antes: en julio. Los únicos ejercicios que han sido testigos de un incremento del parque automovilístico en agosto fueron 2007 (+0,14%) y 2017 (+0,07%). El resto hubo caídas o se mostraron planos.

Desde que comenzó 2018 se han efectuado 7.791.710 altas y 7.199.525 bajas de vehículos. Esto se traduce en un incremento neto del parque móvil de 592.185 unidades entre el inicio de enero y el cierre de agosto.

Nota al editor:

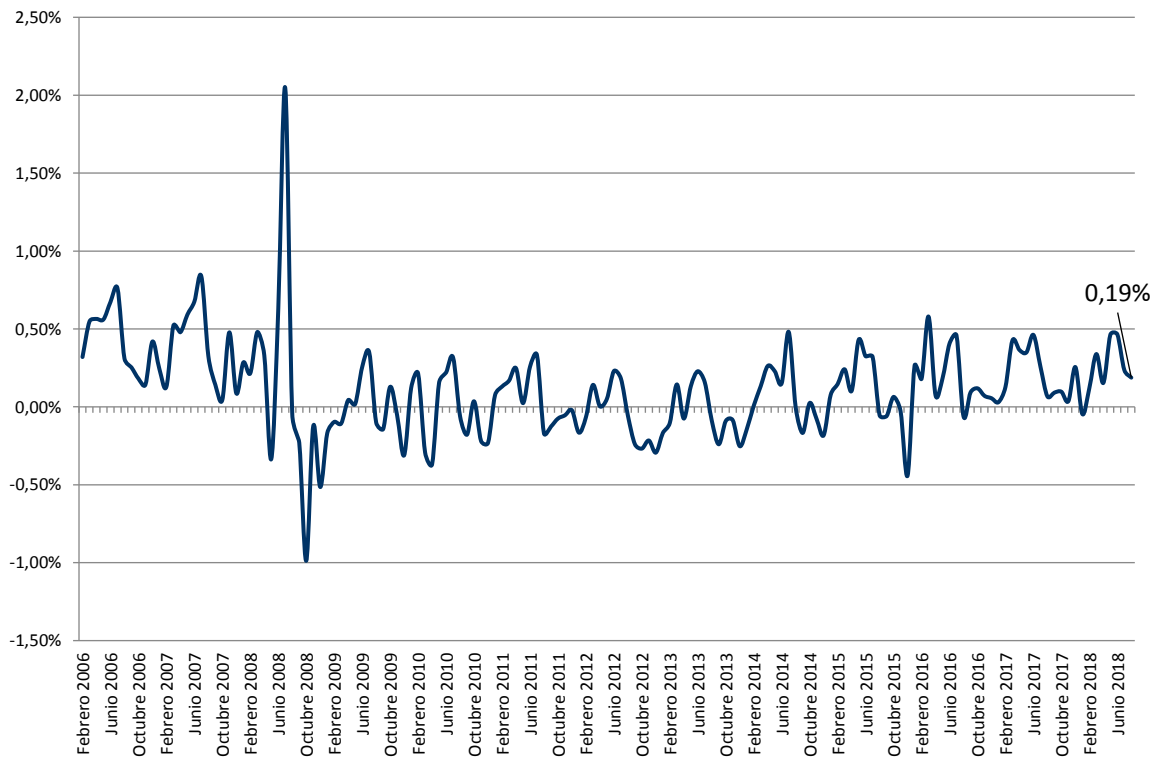
El FIVA recoge datos de todos los vehículos que hay asegurados en España, ya se trate de turismos, ciclomotores, motocicletas, furgonetas, autobuses, vehículos industriales, etc. Como es obligatorio contratar un seguro de responsabilidad civil para los vehículos a motor, el FIVA ofrece una imagen fiel de la evolución del parque automovilístico nacional. Los datos de este fichero toman en consideración tanto las altas de vehículos como los datos de aquellos que son dados de baja.

Ilustración 1: Evolución de la tasa interanual de crecimiento del parque móvil asegurado.



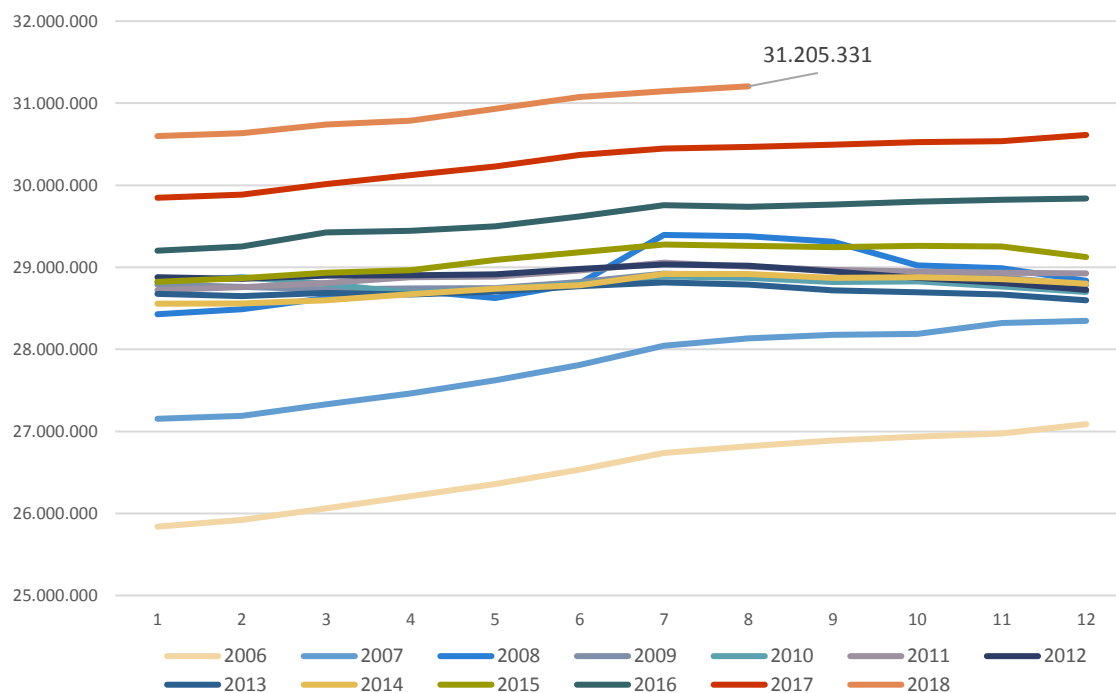
Fuente: FIVA

Ilustración 2: Evolución de la tasa intermensual de crecimiento del parque móvil asegurado.



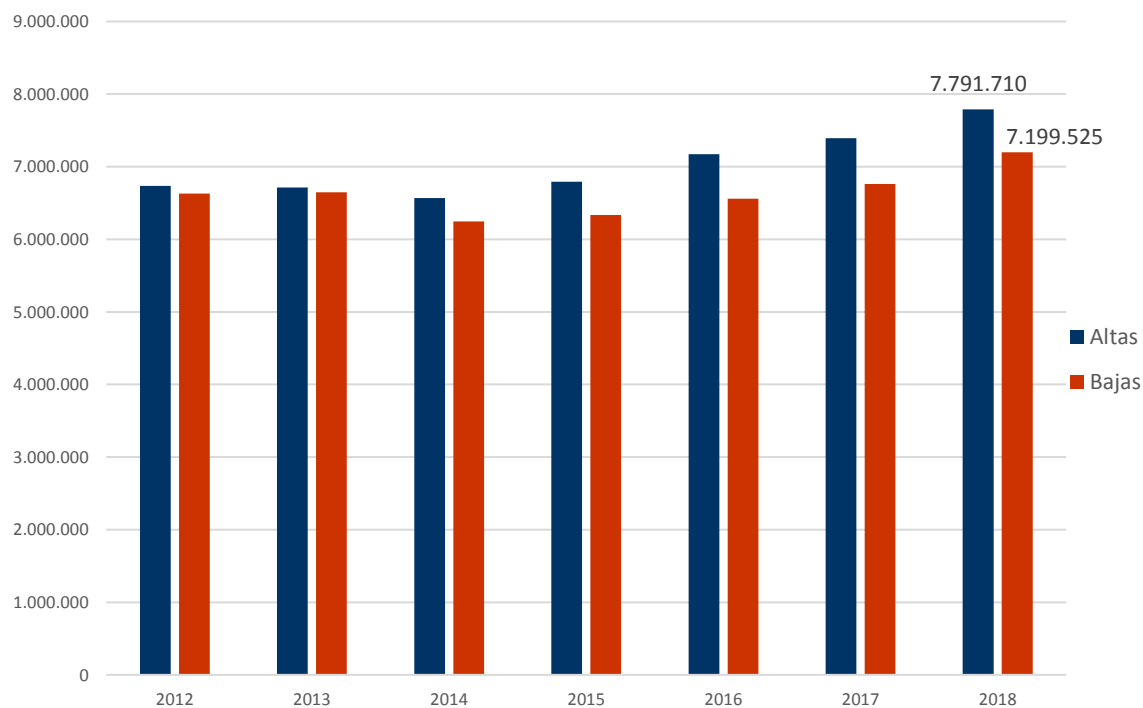
Fuente: FIVA

Ilustración 3: Histórico del parque de vehículos a motor (enero 2006-agosto 2018).



Fuente: FIVA

Ilustración 4: Histórico de altas y bajas acumuladas en el año (enero-agosto).



Fuente: FIVA