

Evolución del parque automovilístico nacional

El número de vehículos asegurados crece un 2,32% a cierre de septiembre

- **31.202.888 vehículos circulan por calles y carreteras**

4/10/18 El número de vehículos asegurados en España se situó en 31.202.888 unidades a cierre de septiembre. Esta cifra supone un incremento del 2,32% respecto al mismo mes del año 2017, según los datos del Fichero Informativo de Vehículos Asegurados (FIVA). De este modo, el parque de vehículos a motor que circulan por las calles y carreteras del país se ha incrementado en 708.506 unidades en los últimos 12 meses.

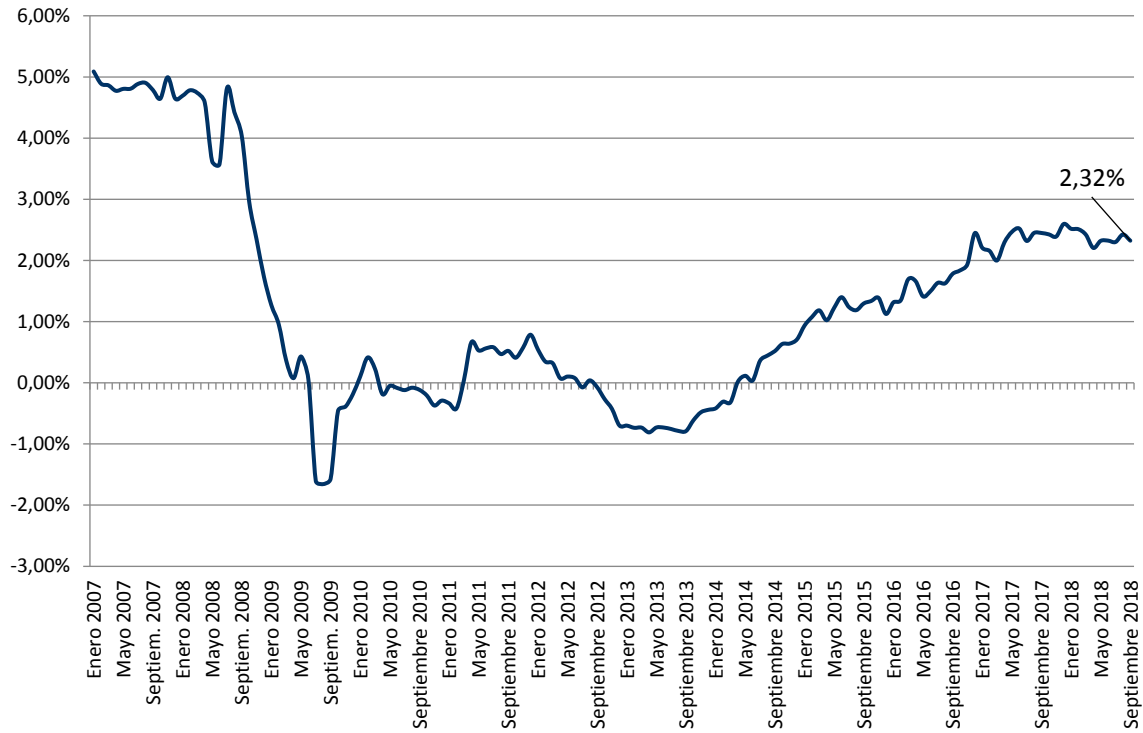
En septiembre se produjeron 794.396 altas de vehículos y 796.839 bajas. Esto implica que el parque ha decrecido en 2.443 unidades respecto el mes anterior. En concreto, septiembre presenta una caída intermensual del 0,1%. Se trata del primer descenso que registra el parque móvil desde el pasado enero.

Por último, el saldo neto entre altas y bajas en lo que va de año se sitúa por debajo del registrado en los últimos dos años por estas fechas. Desde que comenzó el ejercicio 2018 se han efectuado 8.586.106 altas y 7.996.364 bajas de vehículos. Esto arroja un saldo neto positivo del parque móvil de 589.742 unidades entre el inicio de enero y el cierre del pasado septiembre. En comparación, en los primeros nueve meses de 2017 el saldo neto de altas y bajas fue de 656.021 vehículos, mientras que en 2016 ascendió a 639.522 unidades.

Nota al editor:

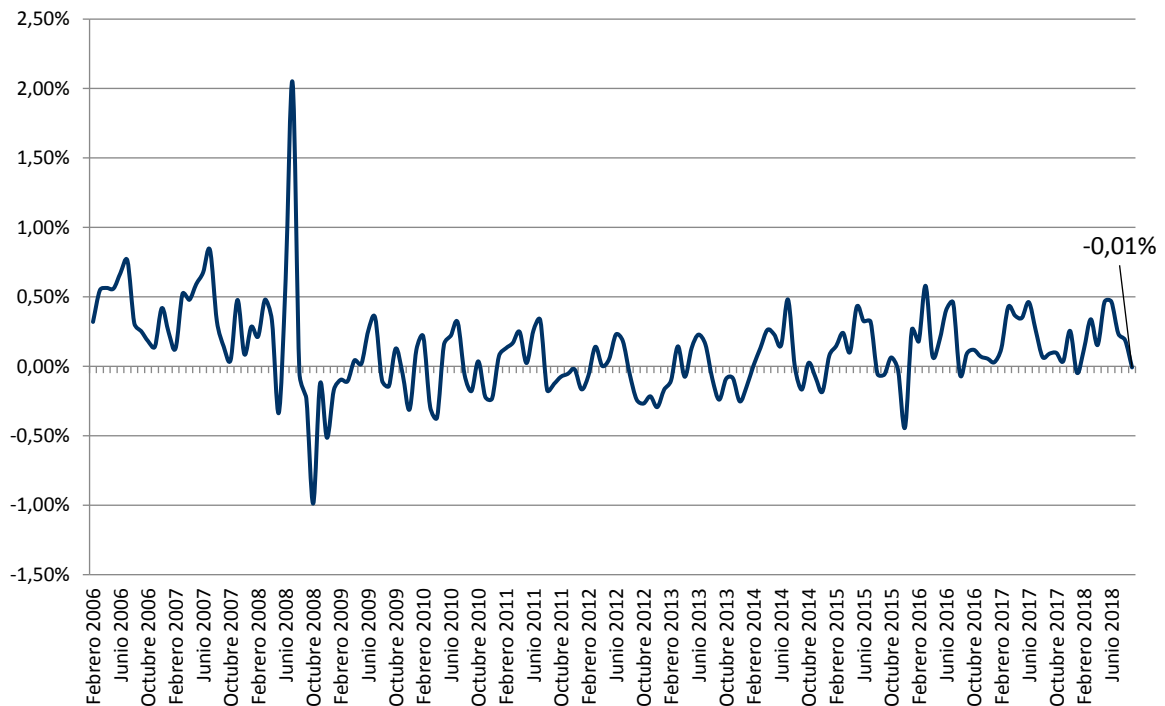
El FIVA recoge datos de todos los vehículos que hay asegurados en España, ya se trate de turismos, ciclomotores, motocicletas, furgonetas, autobuses, vehículos industriales, etc. Como es obligatorio contratar un seguro de responsabilidad civil para los vehículos a motor, el FIVA ofrece una imagen fiel de la evolución del parque automovilístico nacional. Los datos de este fichero toman en consideración tanto las altas de vehículos como los datos de aquellos que son dados de baja.

Ilustración 1: Evolución de la tasa interanual de crecimiento del parque móvil asegurado.



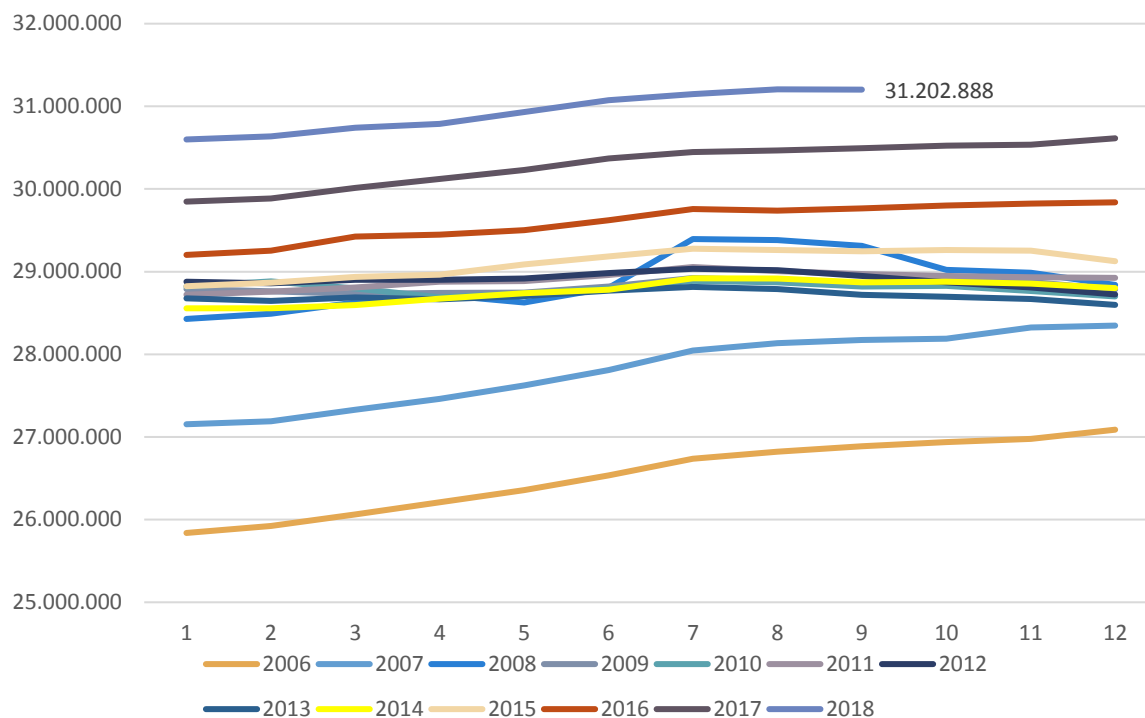
Fuente: FIVA

Ilustración 2: Evolución de la tasa intermensual de crecimiento del parque móvil asegurado.



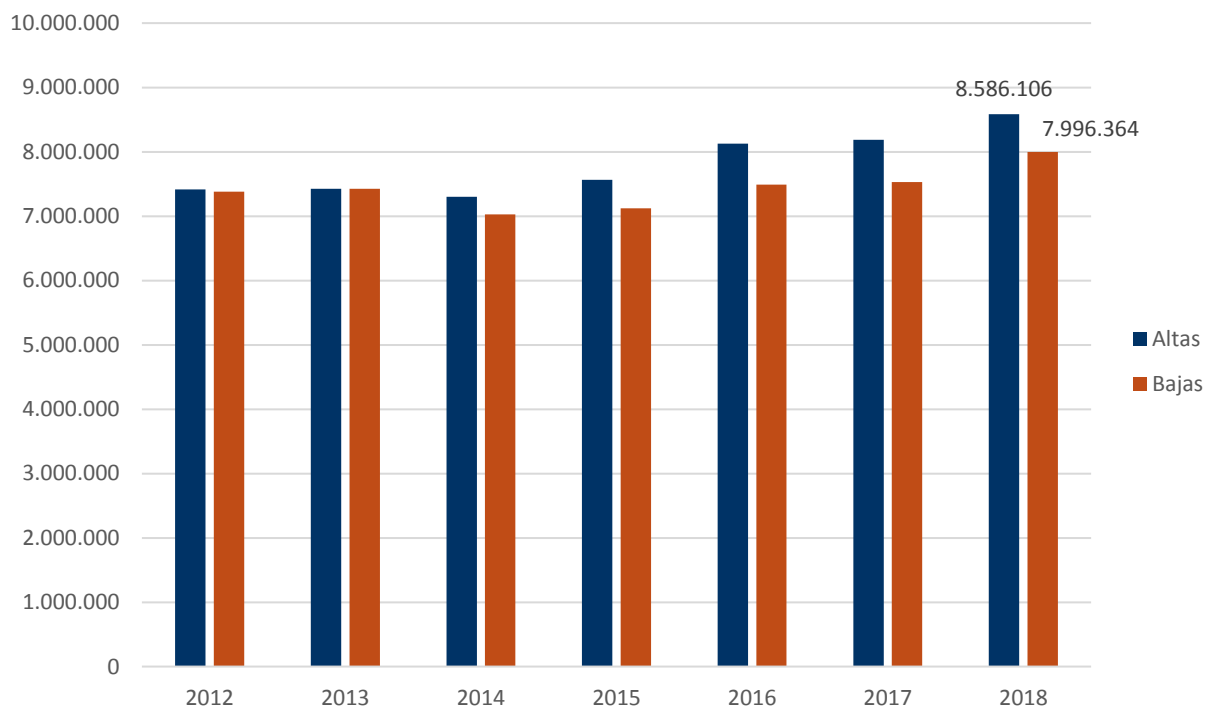
Fuente: FIVA

Ilustración 3: Histórico del parque de vehículos a motor (enero 2006- septiembre 2018).



Fuente: FIVA

Ilustración 4: Histórico de altas y bajas acumuladas en el año (enero-septiembre).



Fuente: FIVA

