

Evolución del parque automovilístico nacional

## El número de vehículos asegurados crece un 2,28% a cierre de octubre

- 31.219.567 vehículos circulan por calles y carreteras

**14/11/18** El número de vehículos asegurados en España se situó en 31.219.567 unidades a cierre del pasado octubre. Esta cifra supone un incremento del 2,28% respecto del mismo mes del año 2017, según los datos del Fichero Informativo de Vehículos Asegurados (FIVA). De este modo, el parque de vehículos a motor que circulan por las calles y carreteras del país se ha incrementado en 695.611 unidades en los últimos 12 meses.

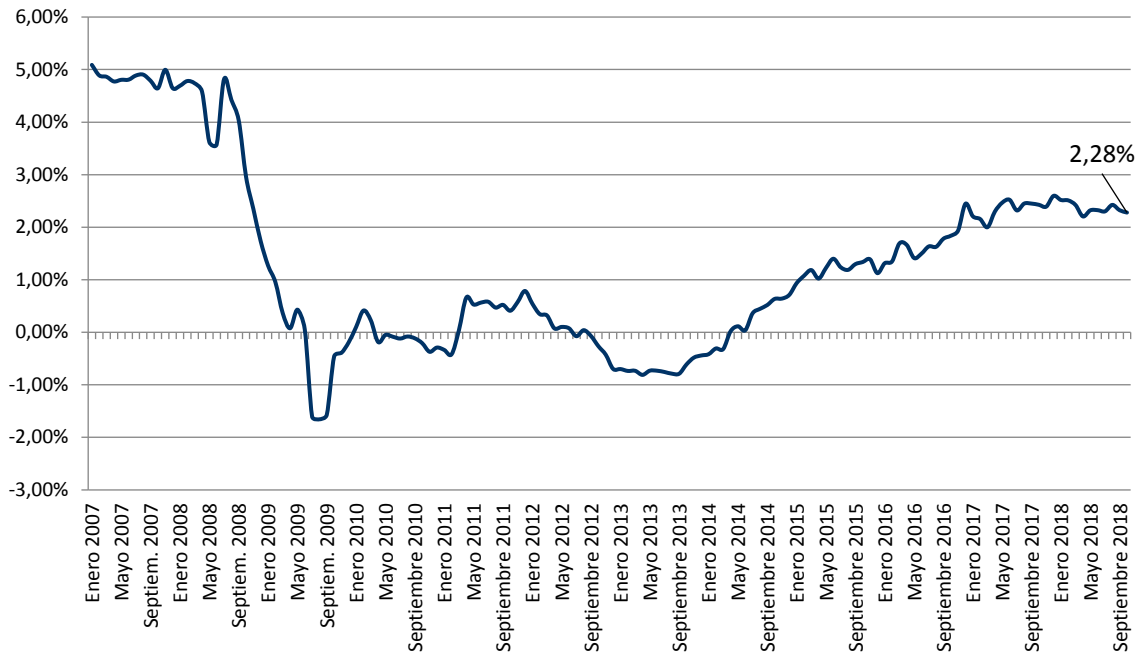
En octubre se produjeron 944.085 altas de vehículos y 927.406 bajas. Esto implica que el parque ha crecido en 16.679 unidades respecto del mes anterior. En concreto, octubre presenta un aumento intermensual del 0,05%.

Por último, el saldo neto entre altas y bajas en lo que va de año se sitúa algo por debajo del registrado por estas fechas en los ejercicios 2017 y 2016. Desde que comenzó 2018, se han efectuado 9.530.191 altas y 8.923.770 bajas de vehículos. Esto arroja un saldo neto positivo del parque móvil de 606.421 unidades entre el inicio de enero y el cierre del pasado octubre.

### Nota al editor:

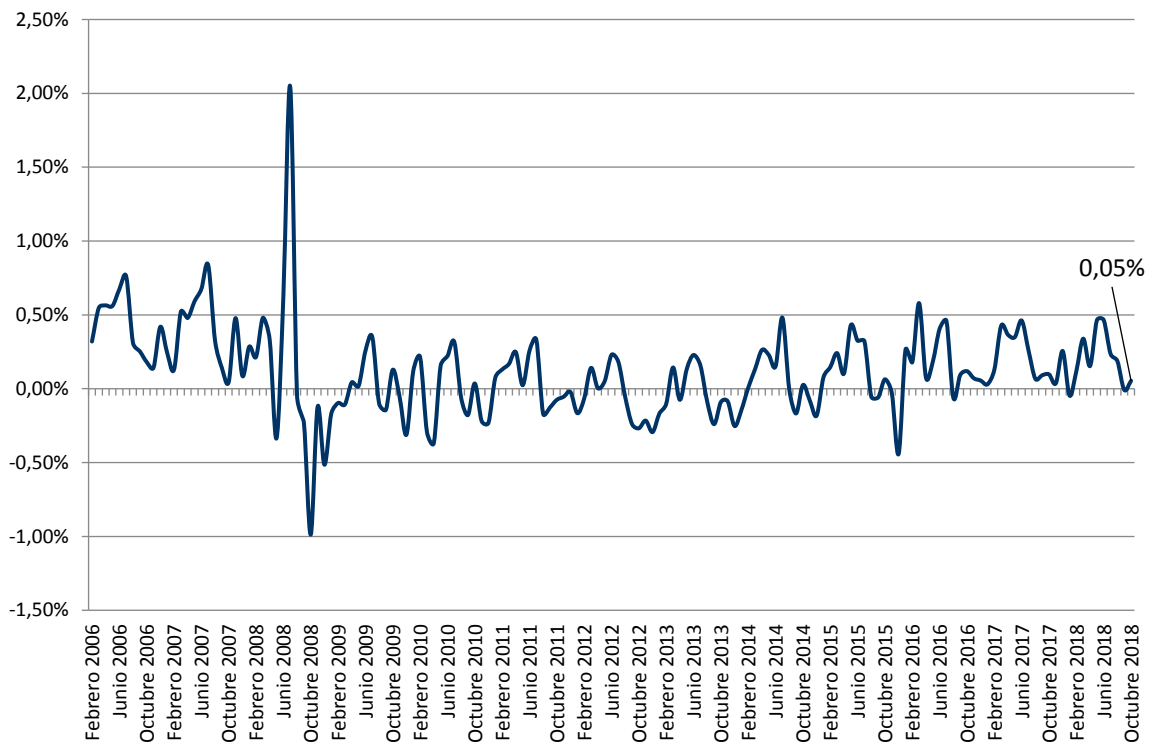
El FIVA recoge datos de todos los vehículos que hay asegurados en España, ya se trate de turismos, ciclomotores, motocicletas, furgonetas, autobuses, vehículos industriales, etc. Como es obligatorio contratar un seguro de responsabilidad civil para los vehículos a motor, el FIVA ofrece una imagen fiel de la evolución del parque automovilístico nacional. Los datos de este fichero toman en consideración tanto las altas de vehículos como los datos de aquellos que son dados de baja.

Ilustración 1: Evolución de la tasa interanual de crecimiento del parque móvil asegurado.



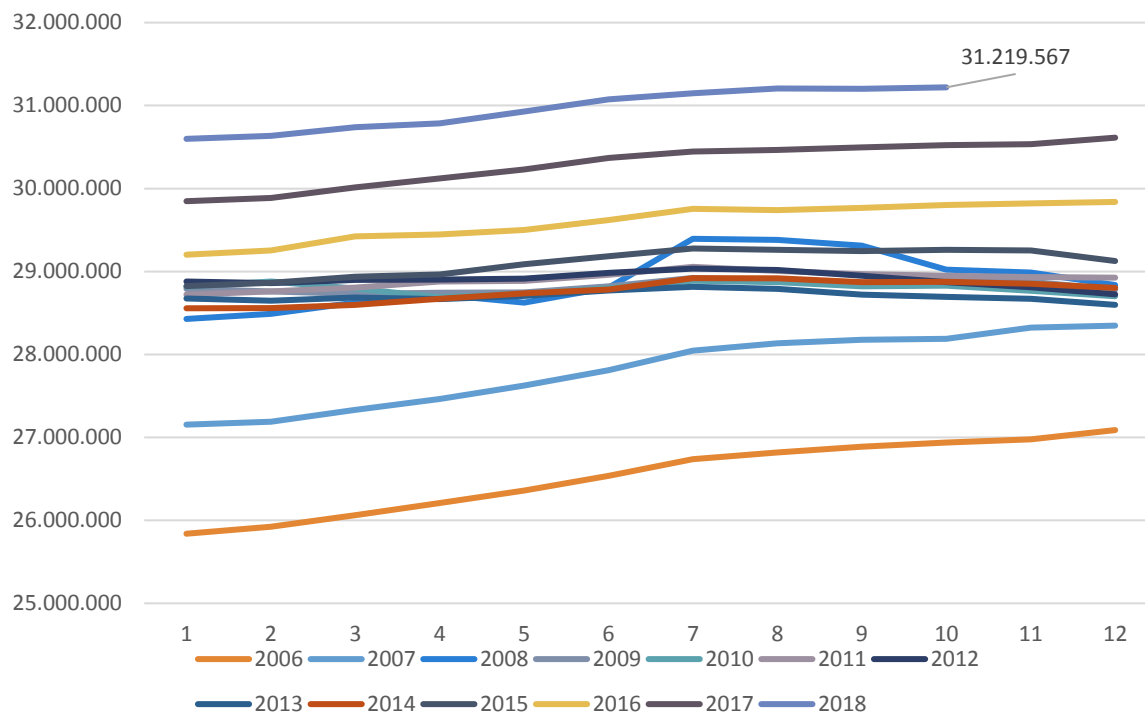
Fuente: FIVA

Ilustración 2: Evolución de la tasa intermensual de crecimiento del parque móvil asegurado.



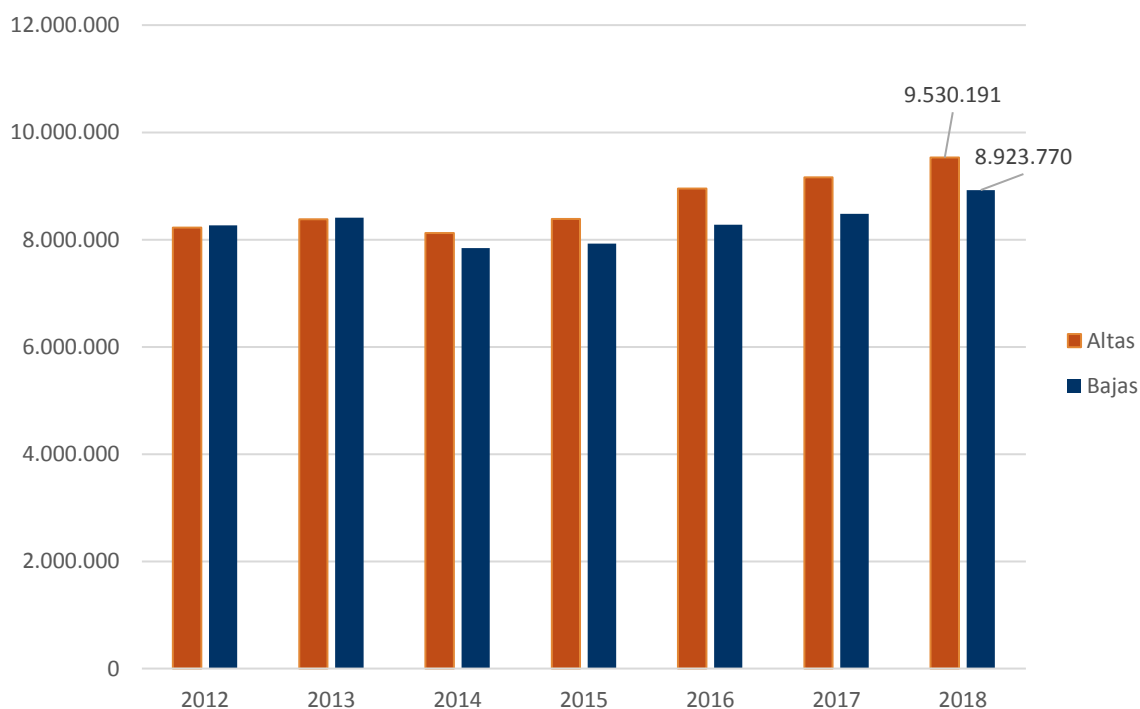
Fuente: FIVA

Ilustración 3: Histórico del parque de vehículos a motor (enero 2006-octubre 2018).



Fuente: FIVA

Ilustración 4: Histórico de altas y bajas acumuladas en el año (enero-octubre).



Fuente: FIVA

