

## Evolución del parque automovilístico nacional

# El número de vehículos asegurados crece un 2,28% a cierre de noviembre

- 31.230.163 vehículos circulan por calles y carreteras

**20/12/18** El número de vehículos asegurados en España se situó en 31.230.163 unidades a cierre de noviembre. Esta cifra supone un incremento del 2,28% respecto al mismo mes del año 2017, según los datos del Fichero Informativo de Vehículos Asegurados (FIVA). De este modo, el parque de vehículos a motor que circulan por las calles y carreteras del país se ha incrementado en 695.022 unidades en los últimos 12 meses.

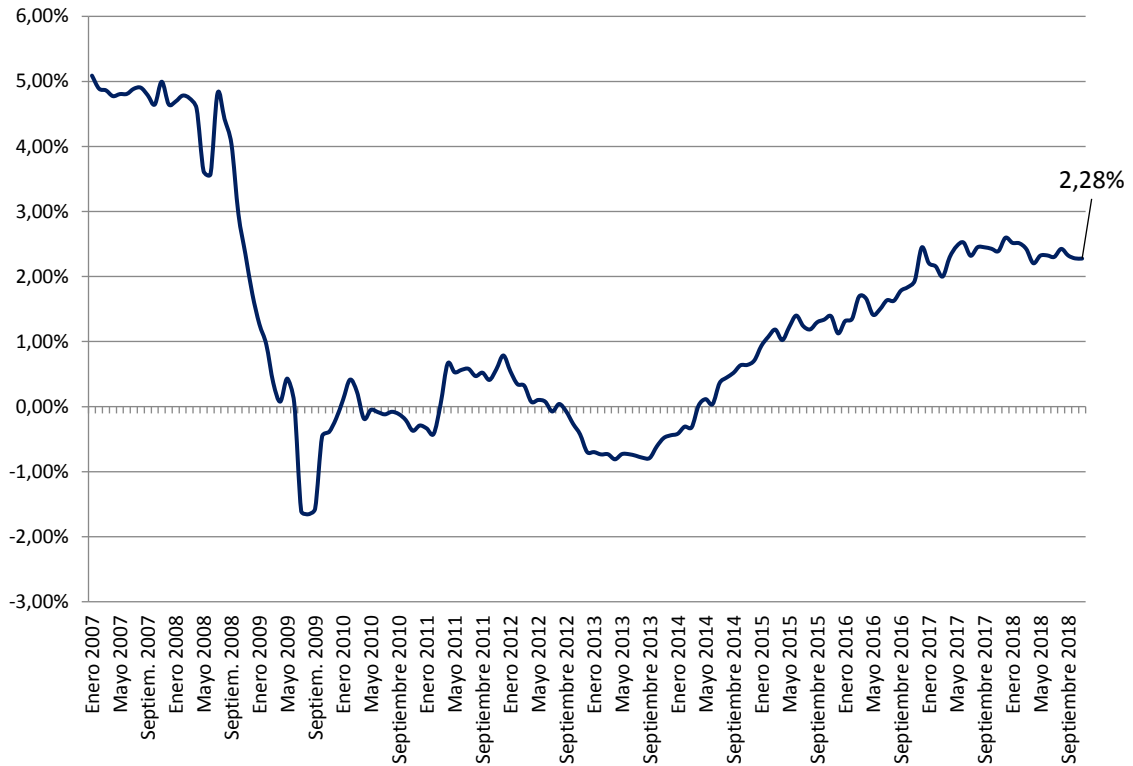
En noviembre se produjeron 898.317 altas de vehículos y 887.721 bajas. Esto implica que el parque ha crecido en 10.596 unidades respecto el mes anterior. En concreto, noviembre presenta una tasa de crecimiento intermensual del 0,03%. Es decir, prácticamente no ha habido variación respecto de octubre.

Por último, el saldo neto entre altas y bajas en lo que va de año se sitúa un poco por debajo del registrado en los últimos dos años por estas fechas. Desde que comenzó el ejercicio 2018 se han efectuado 10.428.508 altas y 9.811.491 bajas de vehículos. Esto arroja un saldo neto positivo del parque móvil de 617.017 unidades entre el inicio de enero y el cierre del pasado noviembre.

### Nota al editor:

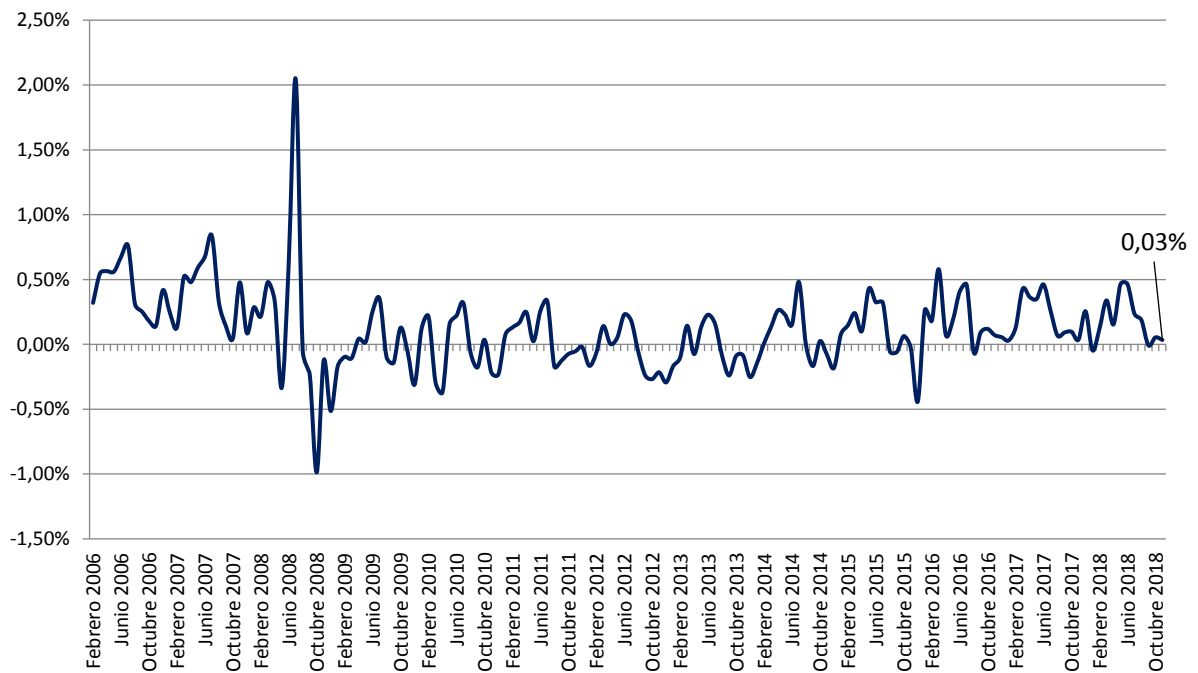
El FIVA recoge datos de todos los vehículos que hay asegurados en España, ya se trate de turismos, ciclomotores, motocicletas, furgonetas, autobuses, vehículos industriales, etc. Como es obligatorio contratar un seguro de responsabilidad civil para los vehículos a motor, el FIVA ofrece una imagen fiel de la evolución del parque automovilístico nacional. Los datos de este fichero toman en consideración tanto las altas de vehículos como los datos de aquellos que son dados de baja.

Ilustración 1: Evolución de la tasa interanual de crecimiento del parque móvil asegurado.



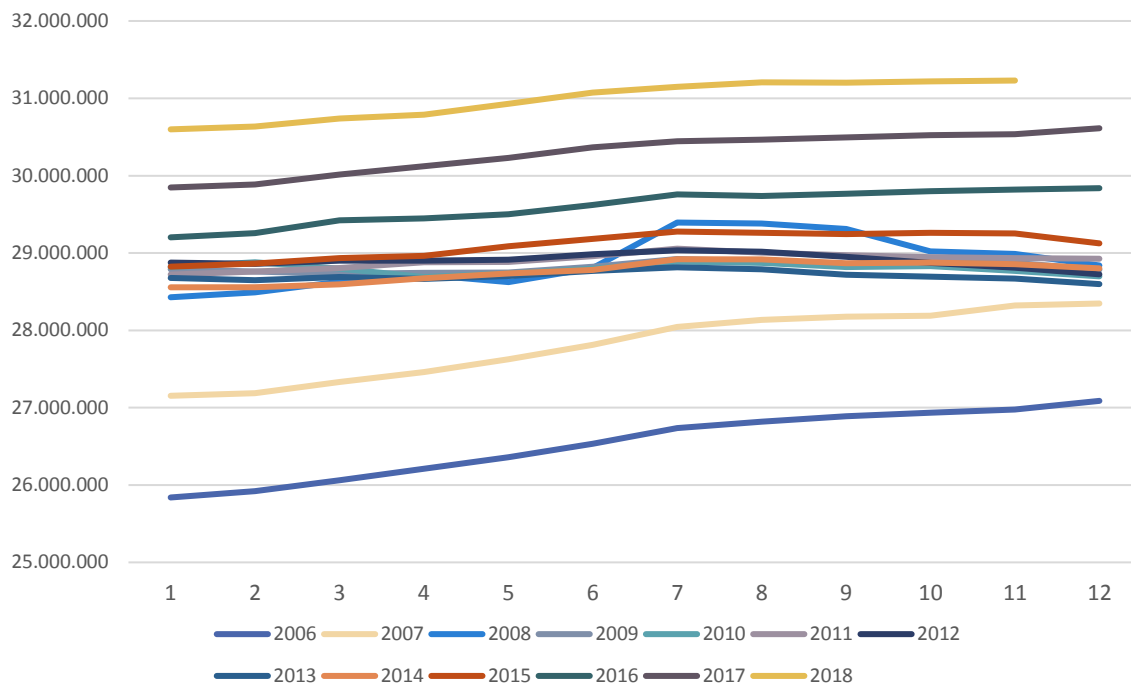
Fuente: FIVA

Ilustración 2: Evolución de la tasa intermensual de crecimiento del parque móvil asegurado.



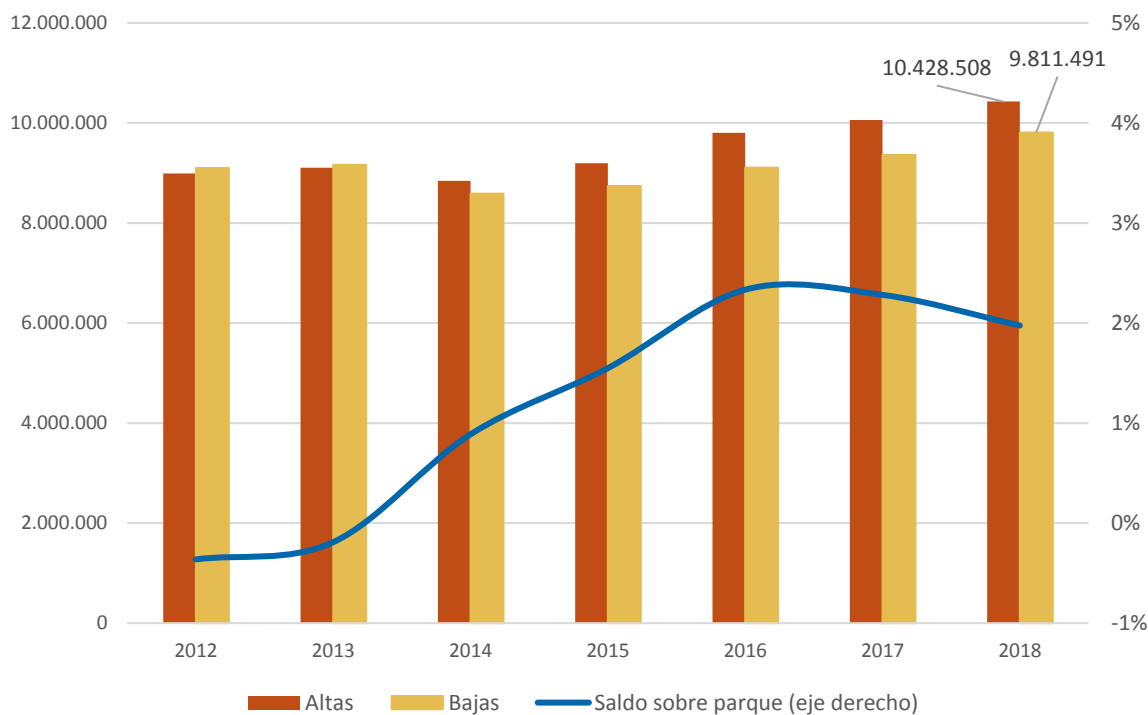
Fuente: FIVA

Ilustración 3: Histórico del parque de vehículos a motor (enero 2006- noviembre 2018).



Fuente: FIVA

Ilustración 4: Histórico de altas y bajas acumuladas en el año (enero-noviembre).



Fuente: FIVA