

Evolución del parque automovilístico nacional

## El número de vehículos asegurados crece un 2,11% a cierre de 2018

- 31.245.670 vehículos circulan por calles y carreteras

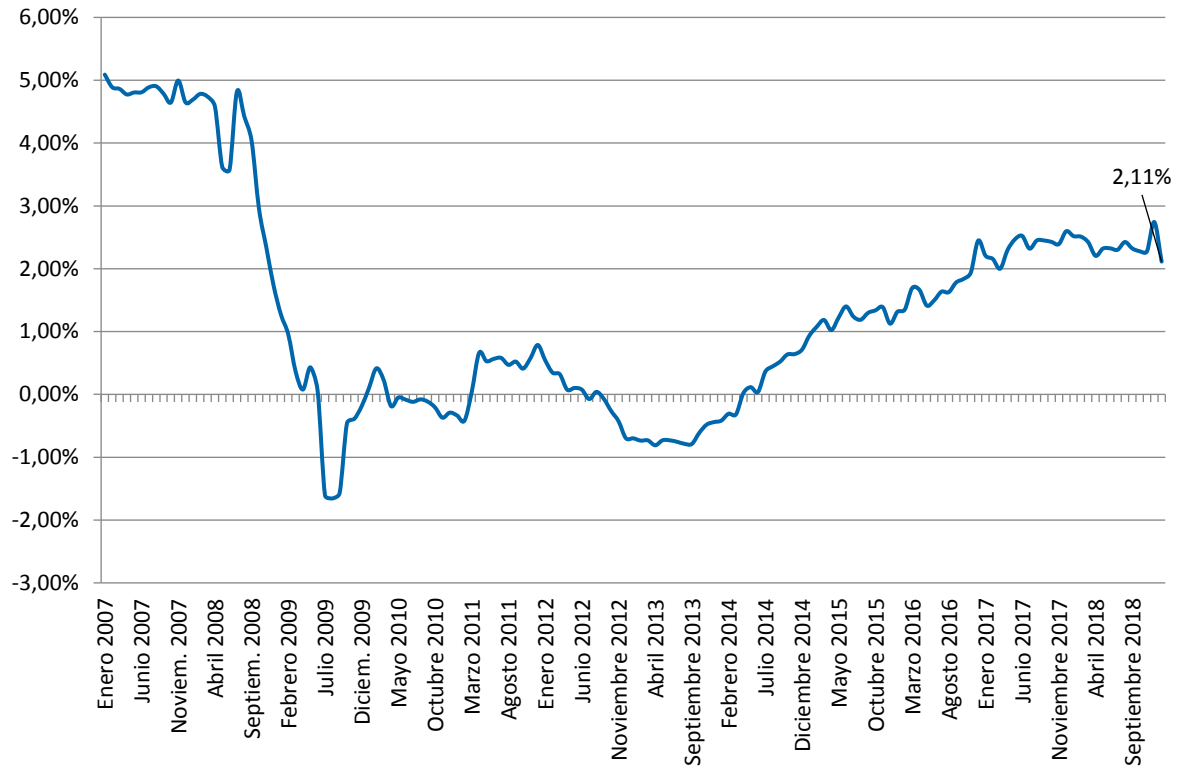
**13/2/19** El número de vehículos asegurados en España se situó en 31.245.670 unidades a cierre de 2018. Esta cifra supone un incremento interanual del 2,11%, según los datos del Fichero Informativo de Vehículos Asegurados (FIVA). De este modo, el parque de vehículos a motor que circulan por las calles y carreteras del país se ha incrementado en 632.524 unidades en los últimos 12 meses.

El saldo neto entre altas y bajas en el año se sitúa algo por debajo del registrado en los últimos dos años. En el ejercicio 2018 se han efectuado 12.922.306 altas y 12.289.782 bajas de vehículos.

### Nota al editor:

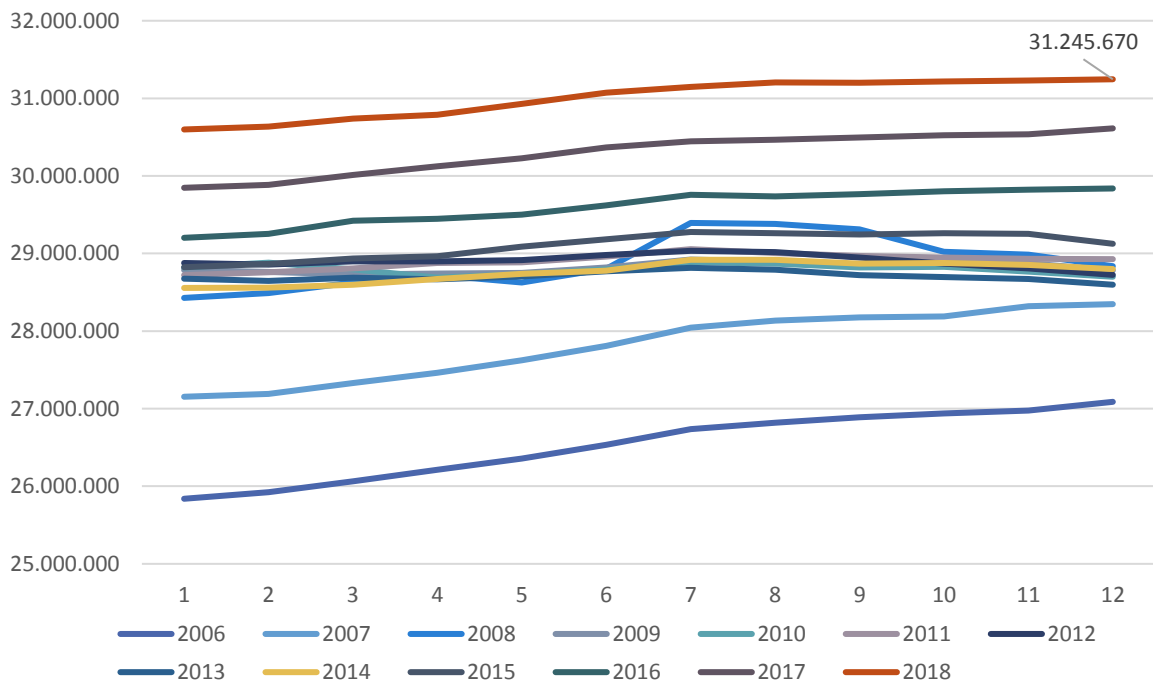
El FIVA recoge datos de todos los vehículos que hay asegurados en España, ya se trate de turismos, ciclomotores, motocicletas, furgonetas, autobuses, vehículos industriales, etc. Como es obligatorio contratar un seguro de responsabilidad civil para los vehículos a motor, el FIVA ofrece una imagen fiel de la evolución del parque automovilístico nacional. Los datos de este fichero toman en consideración tanto las altas de vehículos como los datos de aquellos que son dados de baja.

Ilustración 1: Evolución de la tasa interanual de crecimiento del parque móvil asegurado.



Fuente: FIVA

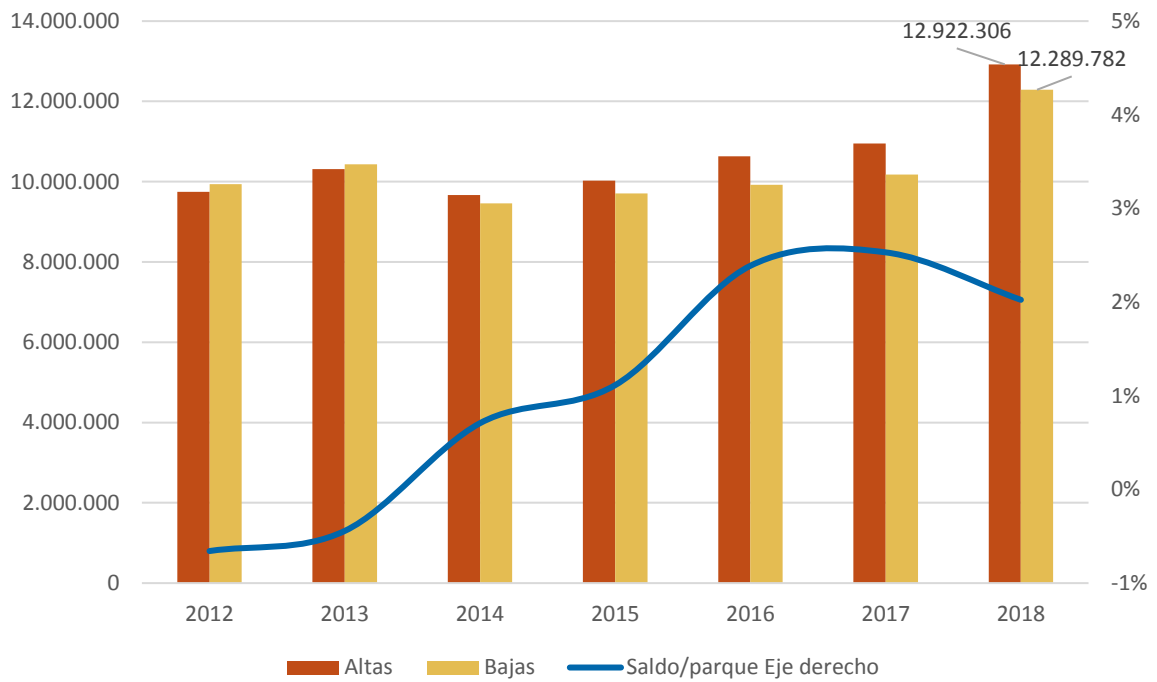
Ilustración 2: Histórico del parque de vehículos a motor (enero 2006-diciembre 2018).



Fuente: FIVA



Ilustración 3: Histórico de altas y bajas acumuladas en el año (diciembre-diciembre).



Fuente: FIVA