

Evolución del parque automovilístico nacional

El número de vehículos asegurados crece un 2,14% a cierre de marzo

- 31.314.496 vehículos circulan por calles y carreteras

5/4/19 El número de vehículos asegurados en España se situó en 31.314.496 unidades a cierre del primer trimestre de 2019. Esta cifra supone un incremento interanual del 2,14%, según los datos del Fichero Informativo de Vehículos Asegurados (FIVA). De este modo, el parque de vehículos a motor que circulan por las calles y carreteras del país se ha incrementado en 656.313 unidades en los últimos 12 meses.

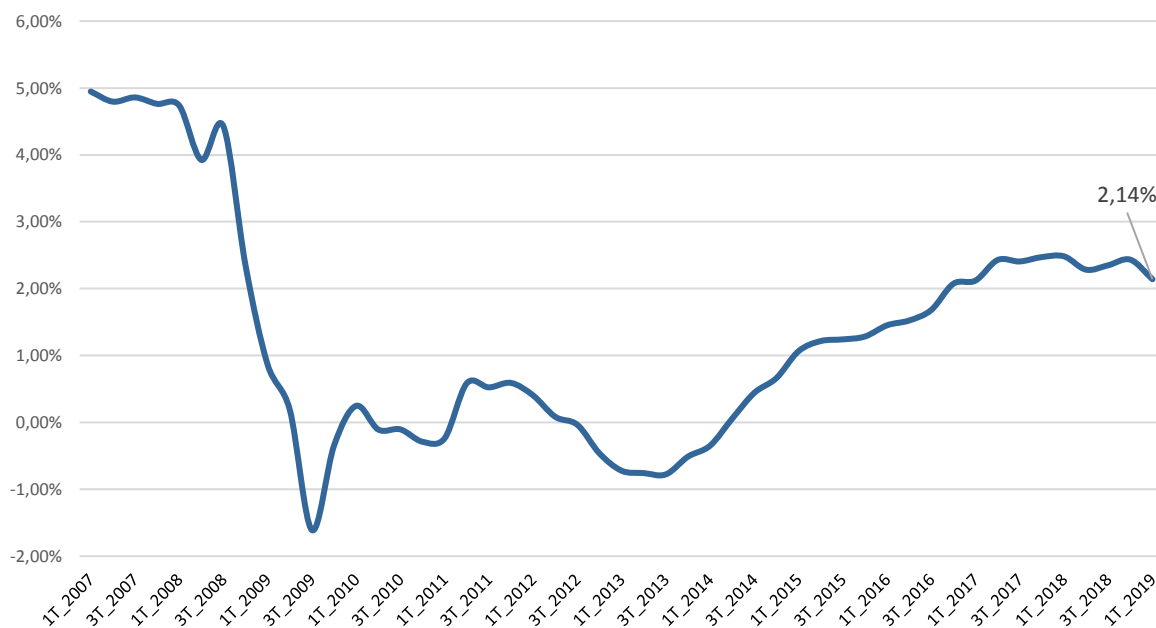
Entre tanto, el parque asegurado se ha mantenido prácticamente estable en términos intertrimestrales. El periodo formado por los meses de enero, febrero y marzo de este año presenta una tasa de crecimiento del 0,04% respecto del trimestre formado por los meses octubre, noviembre y diciembre de 2018. El aumento ha sido de 13.632 unidades.

En 2019 se produjeron 3.182.935 altas de vehículos y 3.236.791 bajas. Esto se traduce en un saldo negativo de 53.856 unidades en lo que va de año. Se trata de la primera caída que se produce en el saldo de altas y bajas desde el cuarto trimestre de 2015.

Nota al editor:

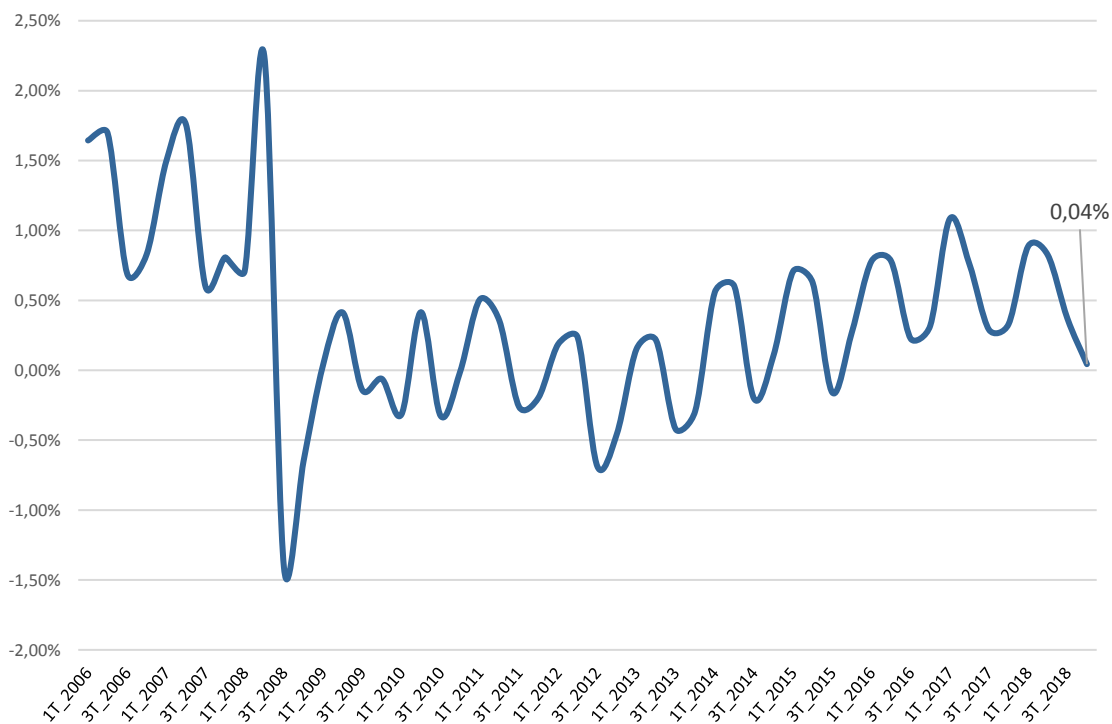
El FIVA recoge datos de todos los vehículos que hay asegurados en España, ya se trate de turismos, ciclomotores, motocicletas, furgonetas, autobuses, vehículos industriales, etc. Como es obligatorio contratar un seguro de responsabilidad civil para los vehículos a motor, el FIVA ofrece una imagen fiel de la evolución del parque automovilístico nacional. Los datos de este fichero toman en consideración tanto las altas de vehículos como los datos de aquellos que son dados de baja.

Ilustración 1: Evolución de la tasa interanual de crecimiento del parque móvil asegurado (1T 2007-1T 2019).



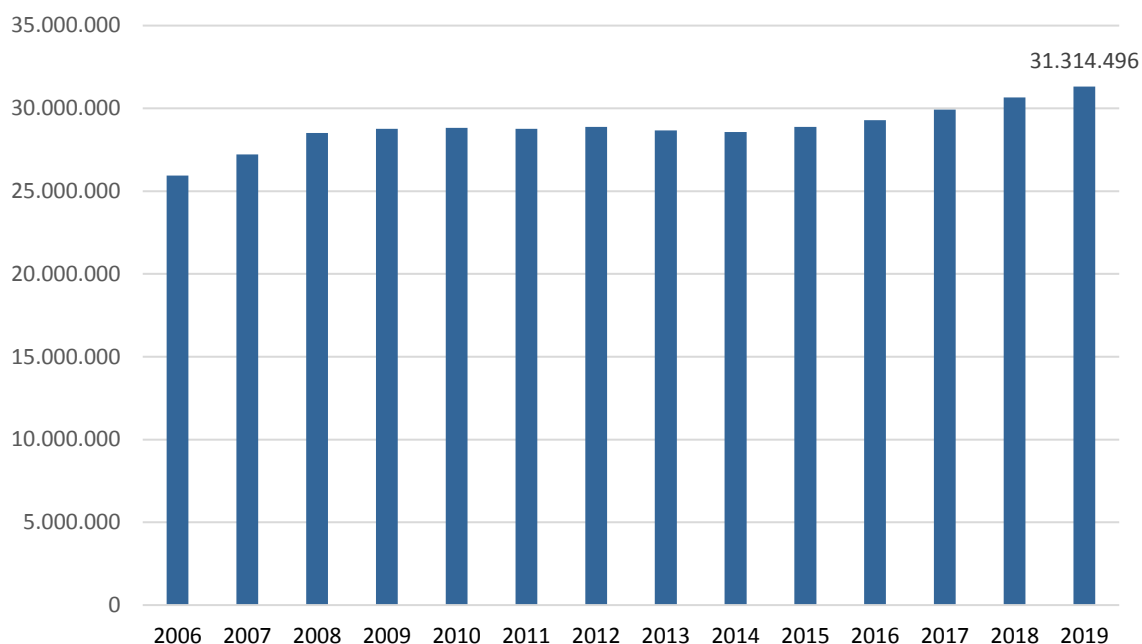
Fuente: FIVA

Ilustración 2: Evolución de la tasa intertrimestral de crecimiento del parque móvil asegurado 1T 2006 – 1T 2019)..



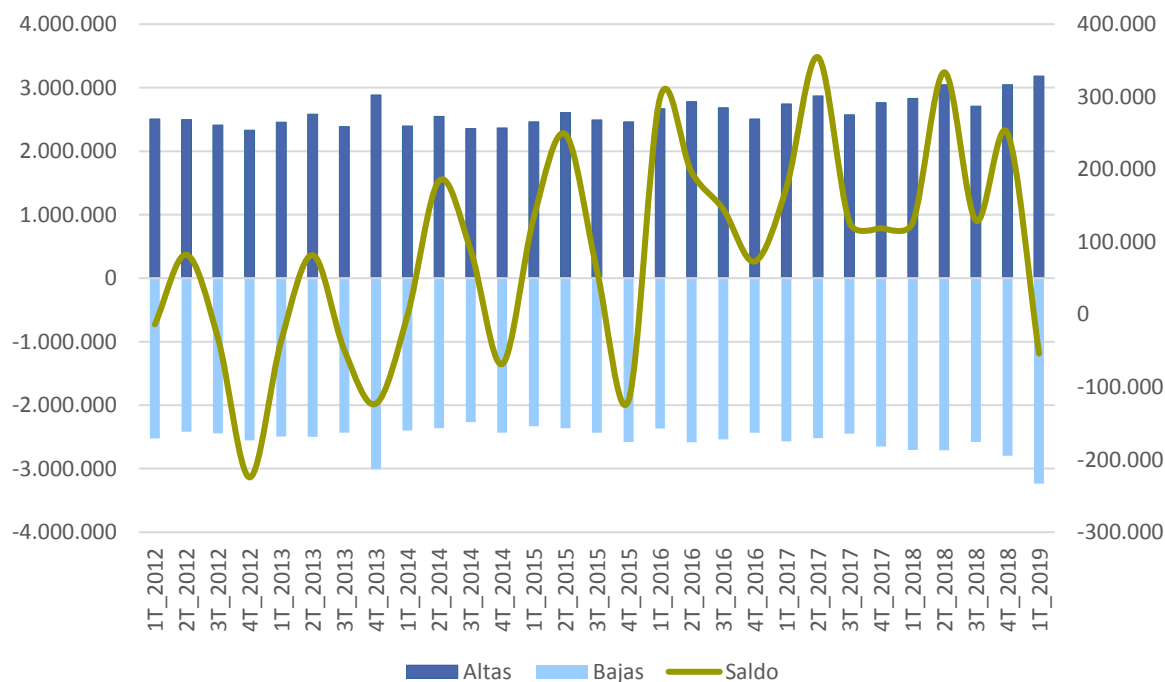
Fuente: FIVA

Ilustración 3: Histórico del parque de vehículos a motor a cierre de primer trimestre (1T 2006-1T 2019).



Fuente: FIVA

Ilustración 4: Histórico de altas y bajas (1T 2012-1T 2019).



Fuente: FIVA

