

## Evolución del parque automovilístico nacional

# El número de vehículos asegurados crece un 1,53% a cierre de 2019

- **31.779.846 vehículos circulan por calles y carreteras**

**06/02/2020** El número de vehículos asegurados en España se situó en 31.779.846 unidades a cierre de 2019. Esta cifra supone un incremento interanual del 1,53%, según los datos del Fichero Informativo de Vehículos Asegurados (FIVA). De este modo, el parque de vehículos a motor que circulan por las calles y carreteras del país se ha incrementado en 478.982 unidades en los últimos 12 meses.

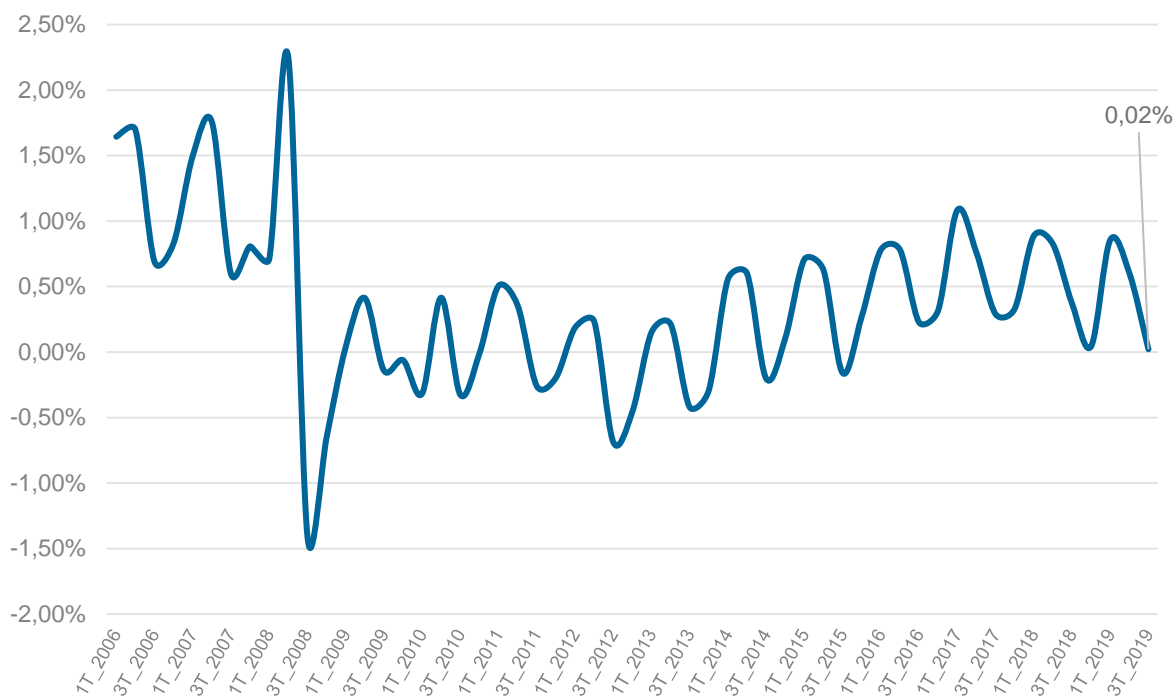
Entre tanto, el parque asegurado se ha mantenido estable en términos intertrimestrales. El periodo formado por los meses de octubre, noviembre y diciembre de 2019 presentó una tasa de crecimiento de apenas un 0,02% respecto del trimestre formado por los meses de julio, agosto y septiembre. El aumento en términos absolutos fue de 6.893 unidades.

En cifras acumuladas, en el pasado ejercicio se produjeron 11.674.364 altas de vehículos y 11.350.904 bajas. Esto se traduce en un saldo positivo de 323.460 unidades en el conjunto del año.

### Nota al editor:

El FIVA recoge datos de todos los vehículos que hay asegurados en España, ya se trate de turismos, ciclomotores, motocicletas, furgonetas, autobuses, vehículos industriales, etc. Como es obligatorio contratar un seguro de responsabilidad civil para los vehículos a motor, el FIVA ofrece una imagen fiel de la evolución del parque automovilístico nacional. Los datos de este fichero toman en consideración tanto las altas de vehículos como los datos de aquellos que son dados de baja.

Tabla/Gráfico 1: Evolución de tasa intertrimestral del parque móvil asegurado (1T 2007-4T 2019).



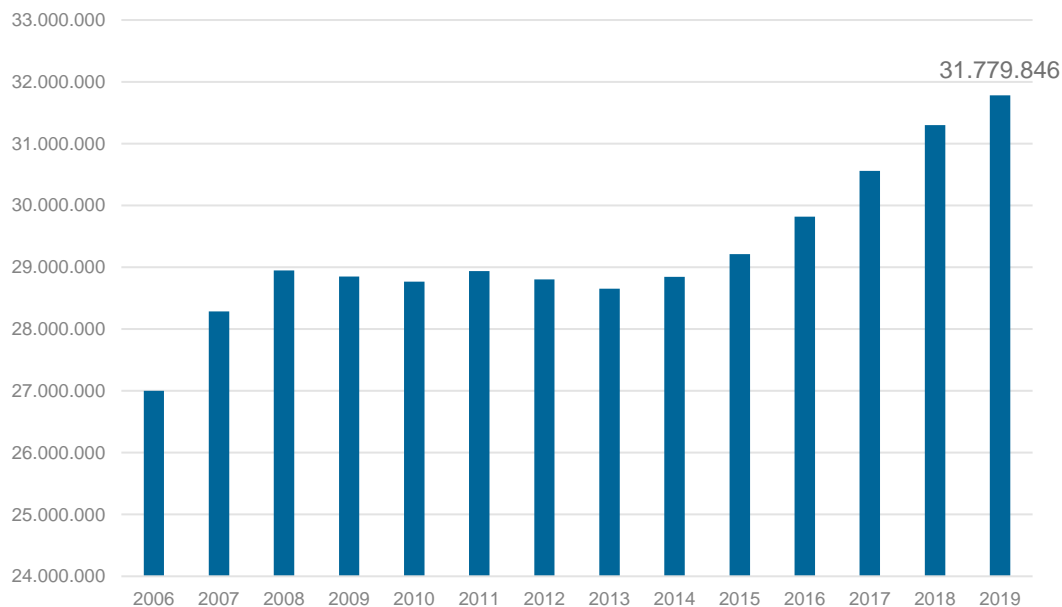
Fuente: FIVA

Tabla/Gráfico 2: Evolución de tasa interanual del parque móvil asegurado (1T 2007-4T 2019).



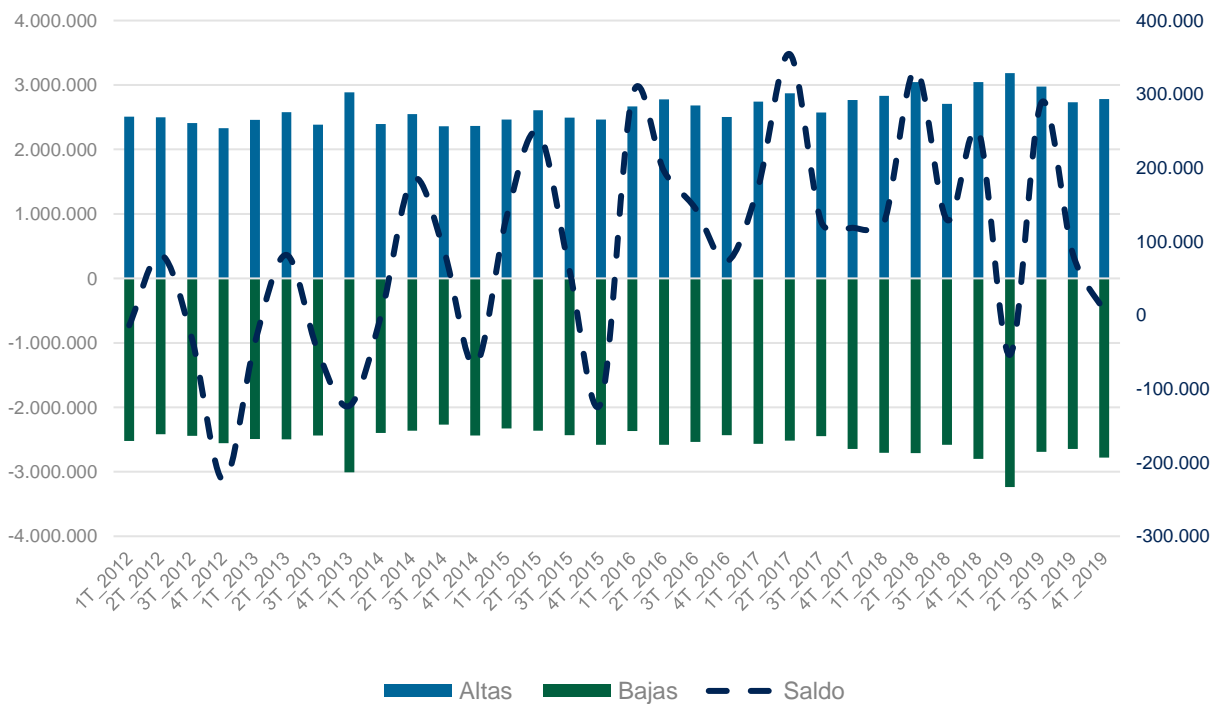
Fuente: FIVA

Tabla/Gráfico 3: Histórico del parque FIVA a cierre del cuarto trimestre (3T 2006-4T 2019).



Fuente: FIVA

Tabla/Gráfico 4: Histórico de altas y bajas (1T 2012-4T 2019).



Fuente: FIVA