

El número de vehículos crece un 0,76% en 2020

El parque automovilístico vuelve a echar el freno en la recta final del año

- **España cuenta con 32.020.351 vehículos en circulación**
- **Al acabar el ejercicio había 247.000 unidades más en el país**

26/01/2021 El número de vehículos asegurados en España se situó en 32.020.351 unidades en el cuarto trimestre de 2020. Este dato corresponde a la media ponderada de los meses de octubre, noviembre y diciembre y proviene del Fichero Informativo de Vehículos Asegurados (FIVA). El parque móvil nacional cierra el ejercicio, de esta forma, con un incremento interanual del 0,76%.

La cantidad de vehículos en circulación por las calles y carreteras del país casi no varió entre el tercer y el cuarto trimestre del año. El aumento fue de solo 14.472 vehículos, o lo que es lo mismo, de un 0,04%. El parque móvil ha vuelto, por lo tanto, a echar el freno de mano en la recta final del año.

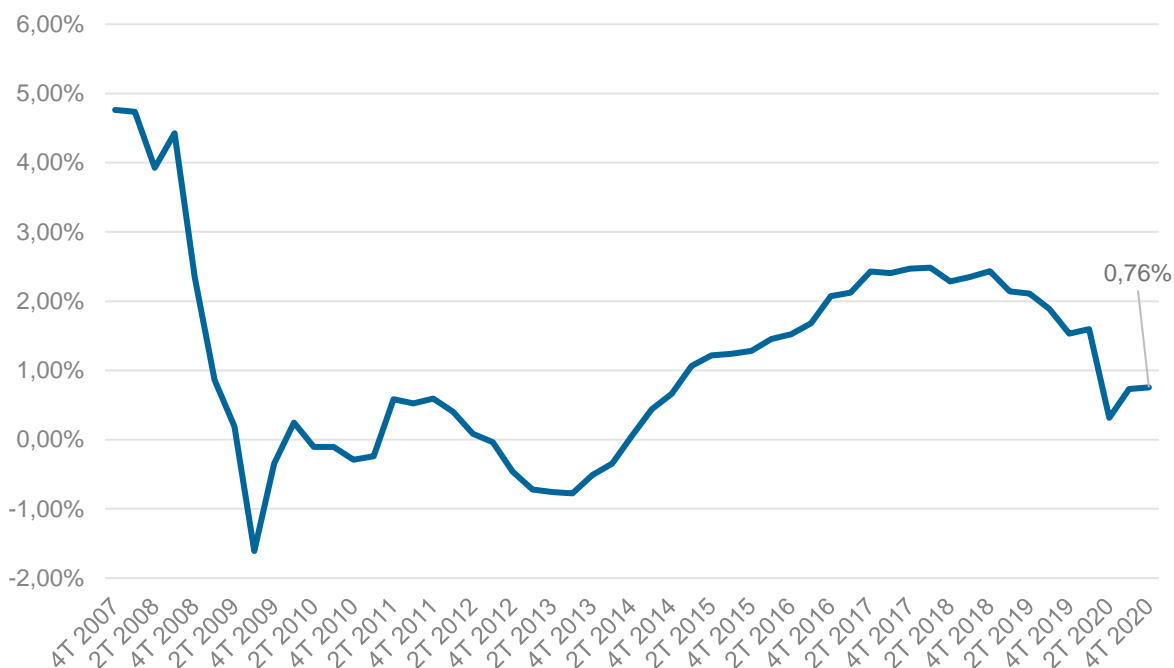
Los meses de primavera supusieron una paralización de la compraventa de vehículos a raíz del confinamiento decretado para contener la COVID-19. Tras ese parón, el mercado del motor logró recuperarse algo durante el verano y así lo recogió el FIVA. El número de vehículos asegurados llegó a crecer en términos intertrimestrales un 1,02% entre julio y septiembre. Sin embargo, en otoño esa tendencia positiva se ha revertido y el parque móvil ha vuelto a una situación de estancamiento.

Desde que empezó el año se han producido 11.205.395 altas de vehículos y 10.957.956 bajas. Esto se traduce en un saldo positivo entre el 1 enero y el 31 de diciembre de 247.439 unidades de todas las categorías (coches, motos, furgonetas, camiones, autobuses...).

Nota al editor:

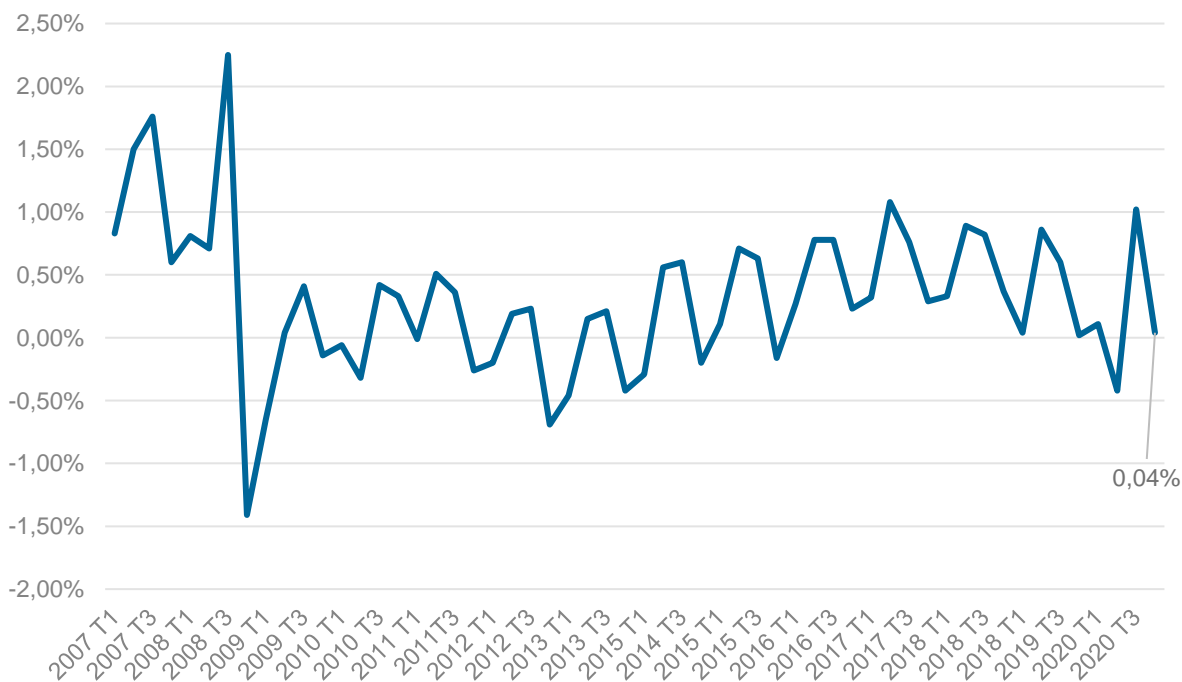
El FIVA recoge datos de todos los vehículos que hay asegurados en España, ya se trate de turismos, ciclomotores, motocicletas, furgonetas, autobuses, vehículos industriales, etc. Como es obligatorio contratar un seguro de responsabilidad civil para los vehículos a motor, el FIVA ofrece una imagen fiel de la evolución del parque automovilístico nacional. Los datos de este fichero toman en consideración tanto las altas de vehículos como los datos de aquellos que son dados de baja.

Tabla/Gráfico 1: Evolución de tasa interanual del parque móvil asegurado (1T 2007-4T 2020).



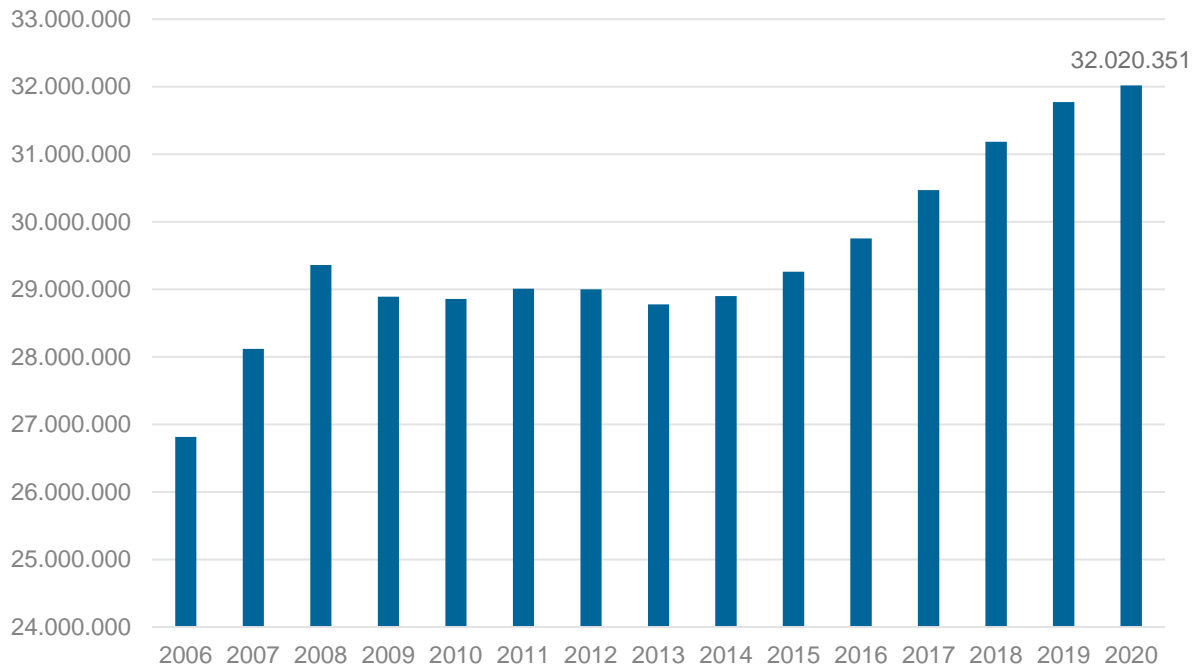
Fuente: FIVA

Tabla/Gráfico 2: Evolución de la tasa intertrimestral del parque móvil asegurado (1T 2007-4T 2020)



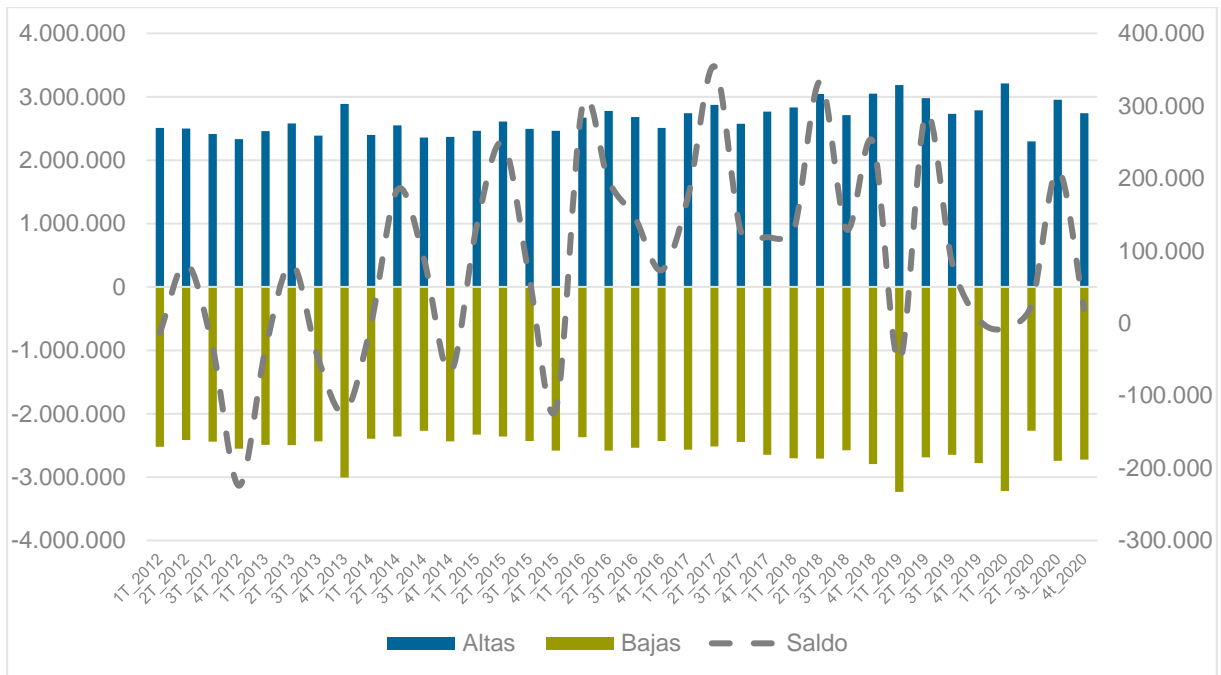
Fuente: FIVA

Tabla/Gráfico 3: Histórico del parque FIVA a cierre del cuarto trimestre (4T 2006-4T 2020).



Fuente: FIVA

Tabla/Gráfico 4: Evolución de la tasa intertrimestral del parque móvil asegurado (1T 2007-4T 2020).



Fuente: FIVA