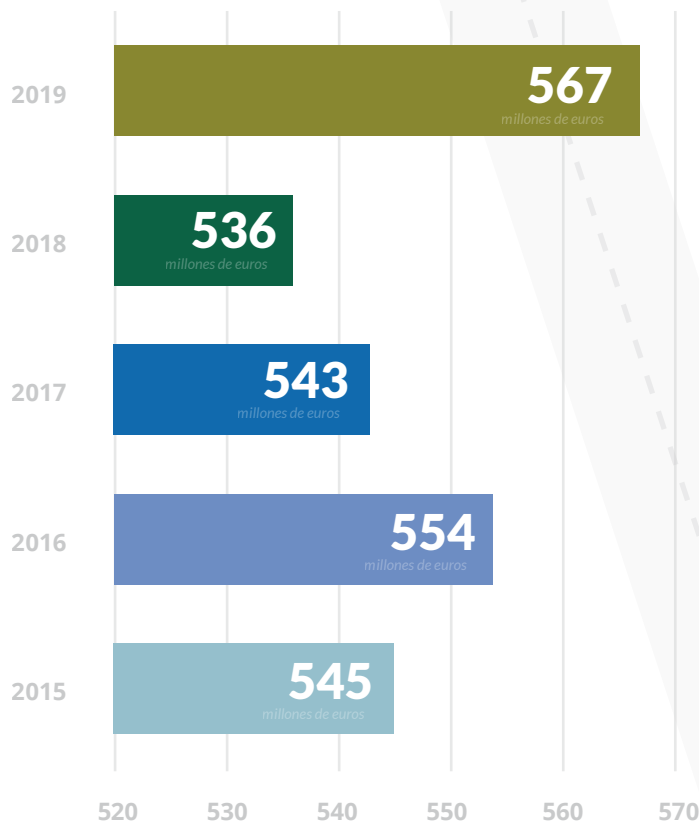


# GARANTES DE LA MOVILIDAD

## ATENDEMOS A LAS VÍCTIMAS DE ACCIDENTES DE TRÁFICO

Gasto en asistencia sanitaria



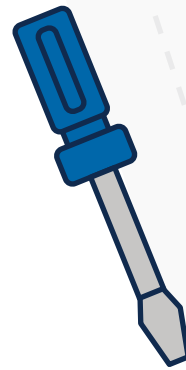
El los últimos siete años, los costes de la asistencia sanitaria en centros públicos y privados, han superado los 500 millones de euros anuales.

**32**  
millones

Vehículos asegurados

**4,7**  
millones

Vehículos reparados



**8.500**  
millones

Prestaciones pagadas

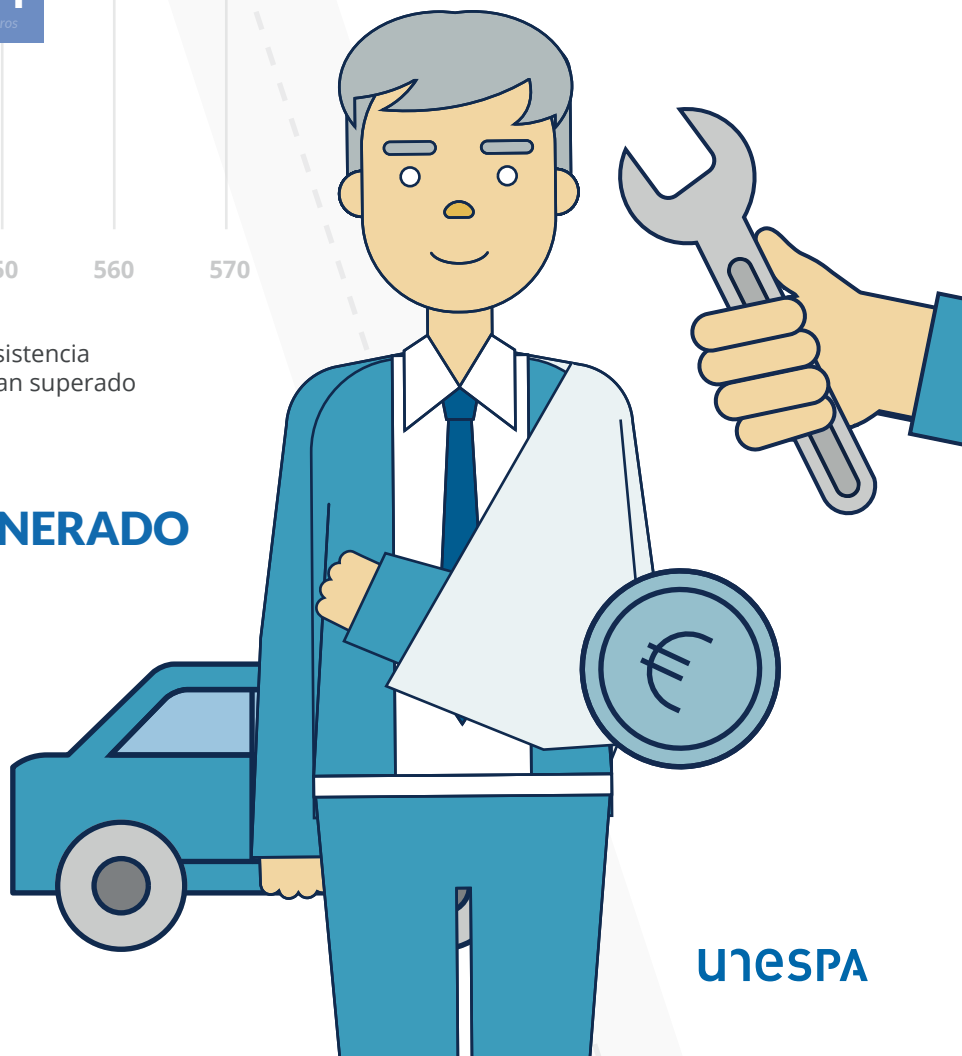
## EMPLEO INDUCIDO GENERADO

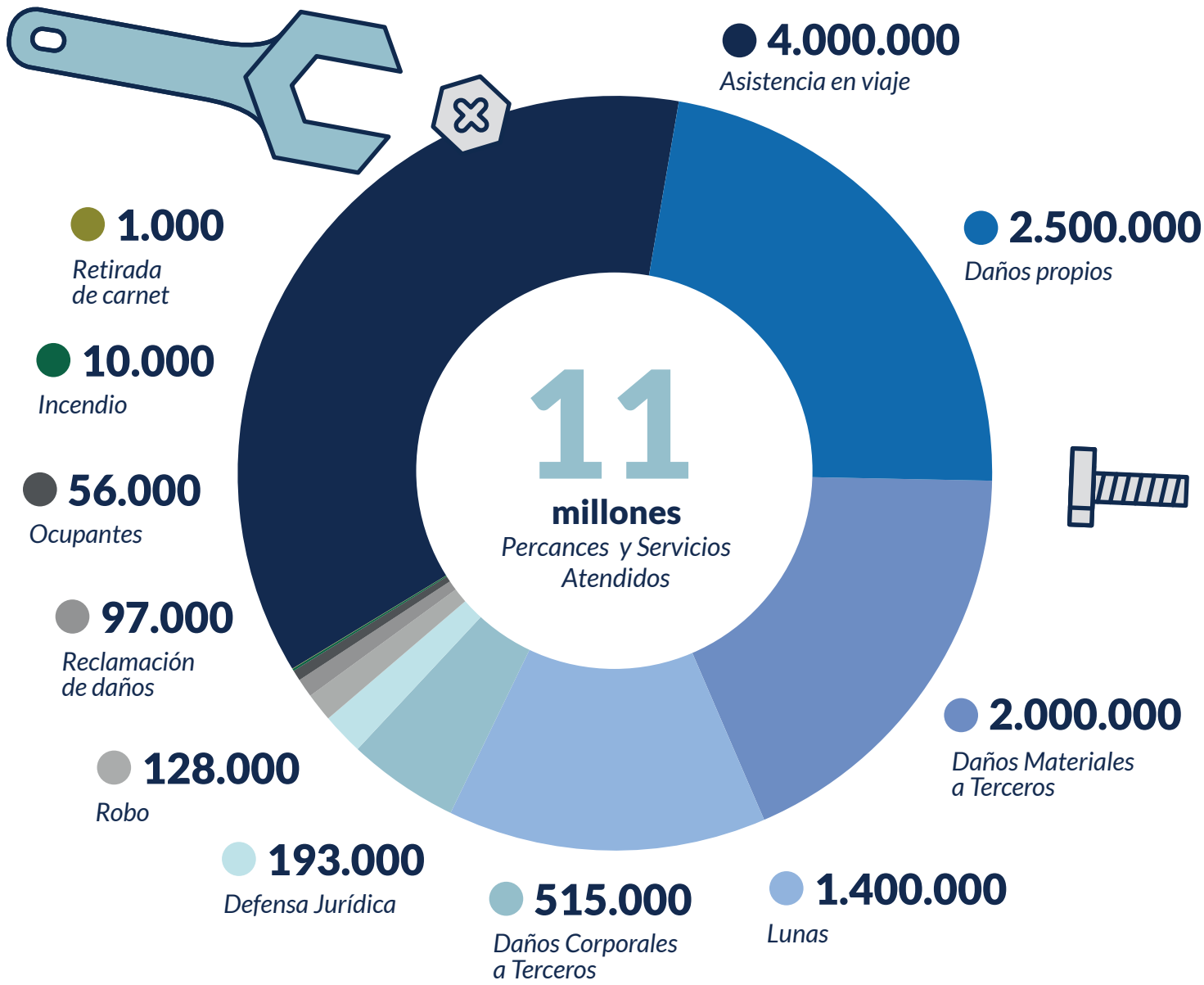
**182.000**

Reparación de vehículos

**24.700**

Sector sanitario





## DIMENSIONES DEL DAÑO CORPORAL EN ACCIDENTES DE TRÁFICO

**297.478**

víctimas con perjudicados

**4.160**

perjudicados



Uno cada...



**970**

fallecidos



**60.348**

secuelas



**293.318**

víctimas directas



**232.000**

incapacidades temporales