

PROTEGEMOS TODOS LOS PATRIMONIOS

MULTIRRIESGO, UN SEGURO QUE OFRECE PROTECCIÓN GLOBAL

19,5

millones de viviendas

855.000

comunidades de vecinos

1,4

millones de comercios

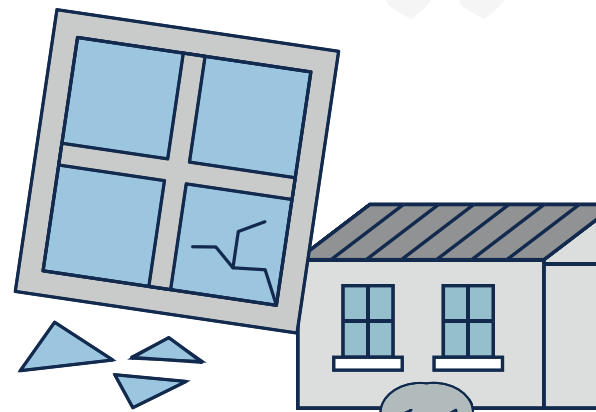
700.000

pymes industriales

Protegidas frente a:

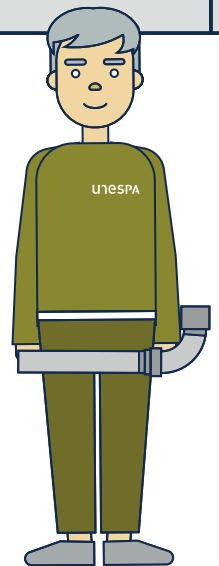
- Los robos**
- Los daños materiales**
- Los daños eléctricos**
- Los fenómenos atmosféricos**
- Las averías de maquinaria**
- Los daños a terceros**
- La pérdida de ingresos**

El seguro, protector de los hogares y de las pymes: repara cada año 3,5 millones de goteras y casi 1,4 millones de cristales rotos

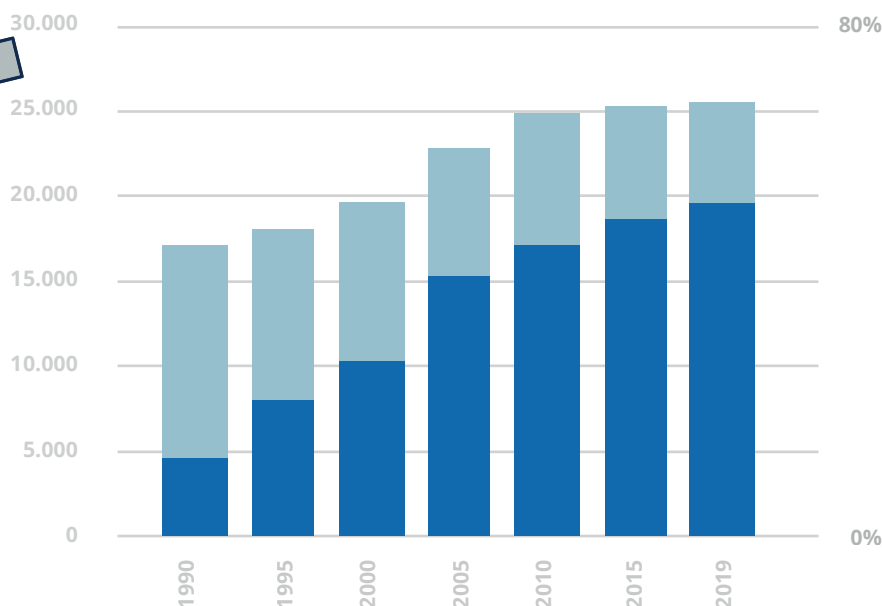
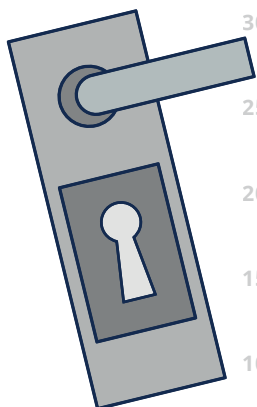


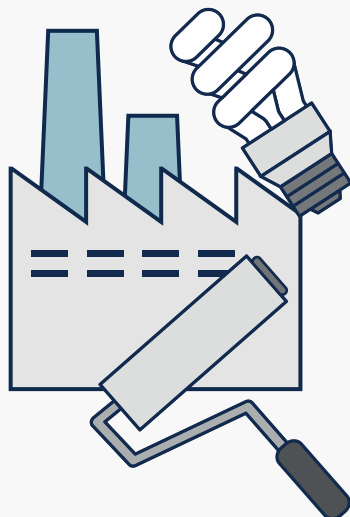
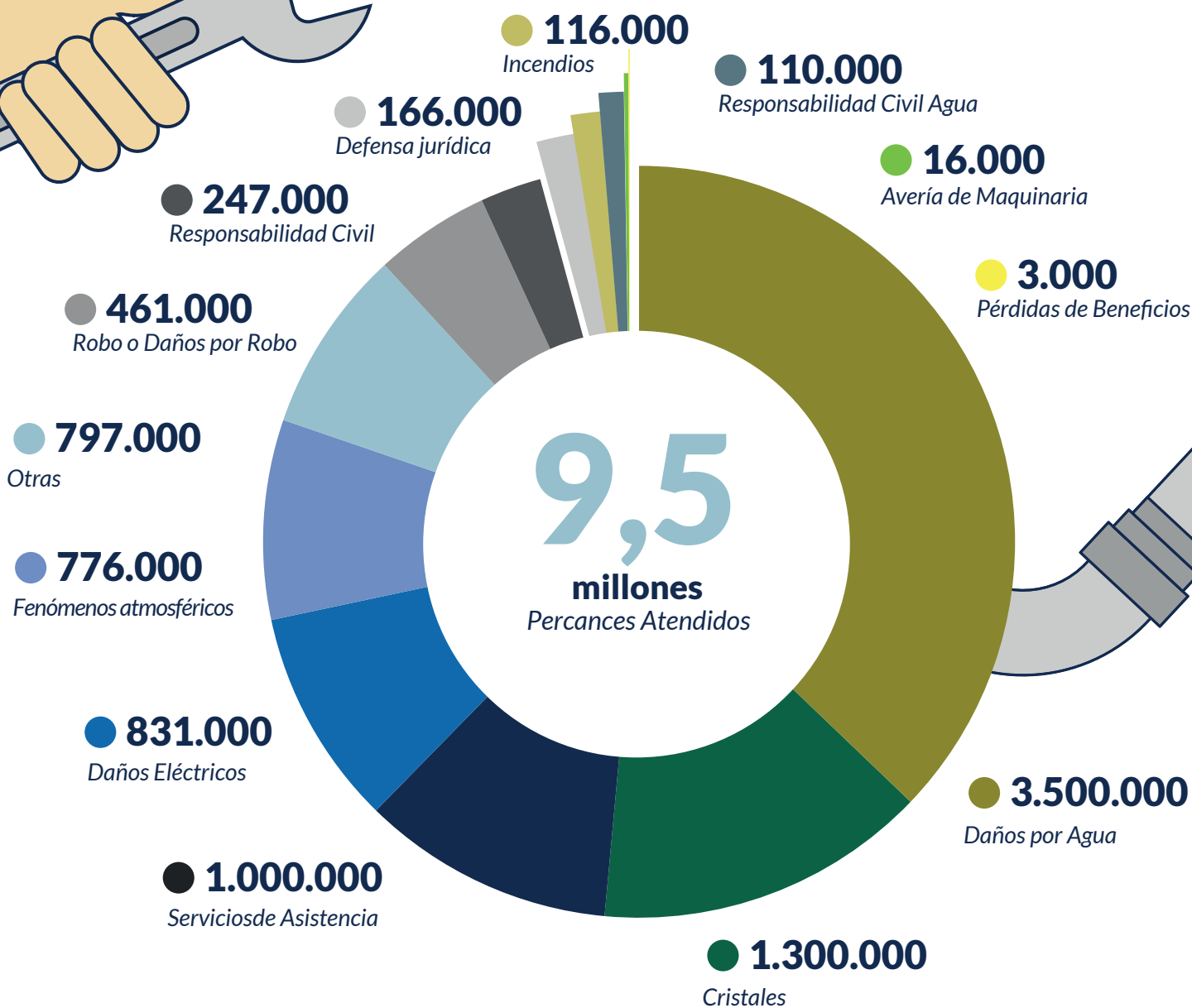
81.000

Empleos inducidos generados 2019



EXTENSIÓN DEL SEGURO DEL HOGAR





OTROS DAÑOS CUBIERTOS POR LOS SEGUROS PATRIMONIALES

680
millones de prestaciones anuales

942.000
clientes

- Construcción
- Avería de maquinaria
- Decenal de la construcción
- Robo
- Protección agraria
- Montaje