

Evolución del número de vehículos en España

El parque móvil crece un 1,9% en el segundo trimestre de 2021

- **El país cuenta con 32.285.476 unidades en circulación a cierre de junio**
- **La cantidad de vehículos aumenta un 0,72% en términos intertrimestrales**

05/07/2021 El número de vehículos asegurados en España se situó en 32.285.476 unidades en el segundo trimestre de 2021. Este dato corresponde a la media de los meses de abril, mayo y junio, y proviene del Fichero Informativo de Vehículos Asegurados (FIVA). De esta forma, el parque móvil cierra el segundo trimestre con un incremento interanual del 1,9%. Hace un año, por estas fechas, el parque móvil se encontraba estancado a causa del confinamiento domiciliario establecido para prevenir la COVID-19. El promedio de vehículos en circulación por las calles y carreteras del país se incrementó en 604.108 unidades de un año para otro.

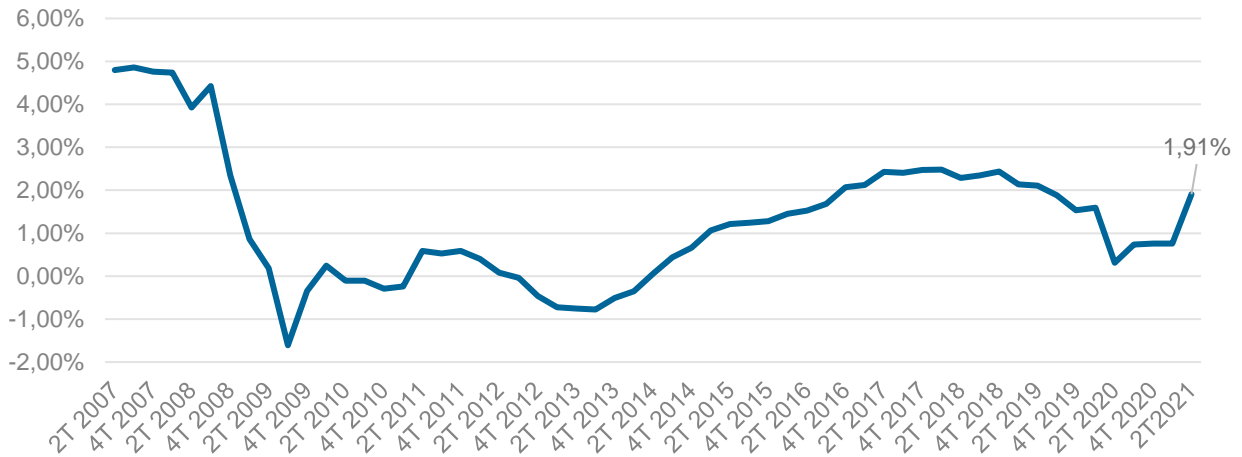
En términos intertrimestrales, el dato del segundo trimestre de 2021 representa un incremento del 0,72% respecto de la cantidad media de vehículos en circulación en los tres primeros meses del año. Se consolida, por lo tanto, la recuperación del parque móvil nacional.

En el segundo trimestre de 2021 se han producido 2.920.392 altas de vehículos y 2.633.610 bajas. Esto supone un saldo positivo entre el 1 de abril y el 30 de junio de 286.782 unidades de todas las categorías (coches, motos, furgonetas, camiones, autobuses...).

Nota al editor:

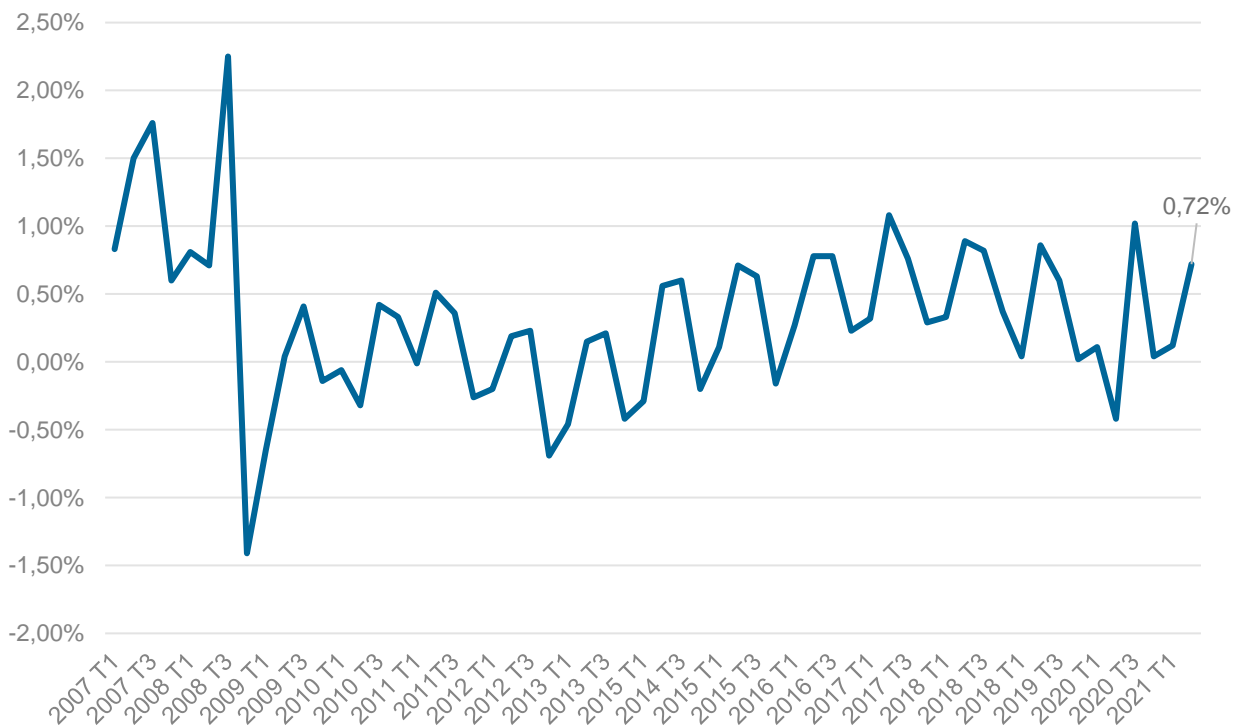
El FIVA recoge datos de todos los vehículos que hay asegurados en España, ya se trate de turismos, ciclomotores, motocicletas, furgonetas, autobuses, vehículos industriales, etc. Como es obligatorio contratar un seguro de responsabilidad civil para los vehículos a motor, el FIVA ofrece una imagen fiel de la evolución del parque automovilístico nacional. Los datos de este fichero toman en consideración tanto las altas de vehículos como los datos de aquellos que son dados de baja.

Tabla/Gráfico 1: Evolución de tasa interanual del parque móvil asegurado (1T 2007-2T 2021).



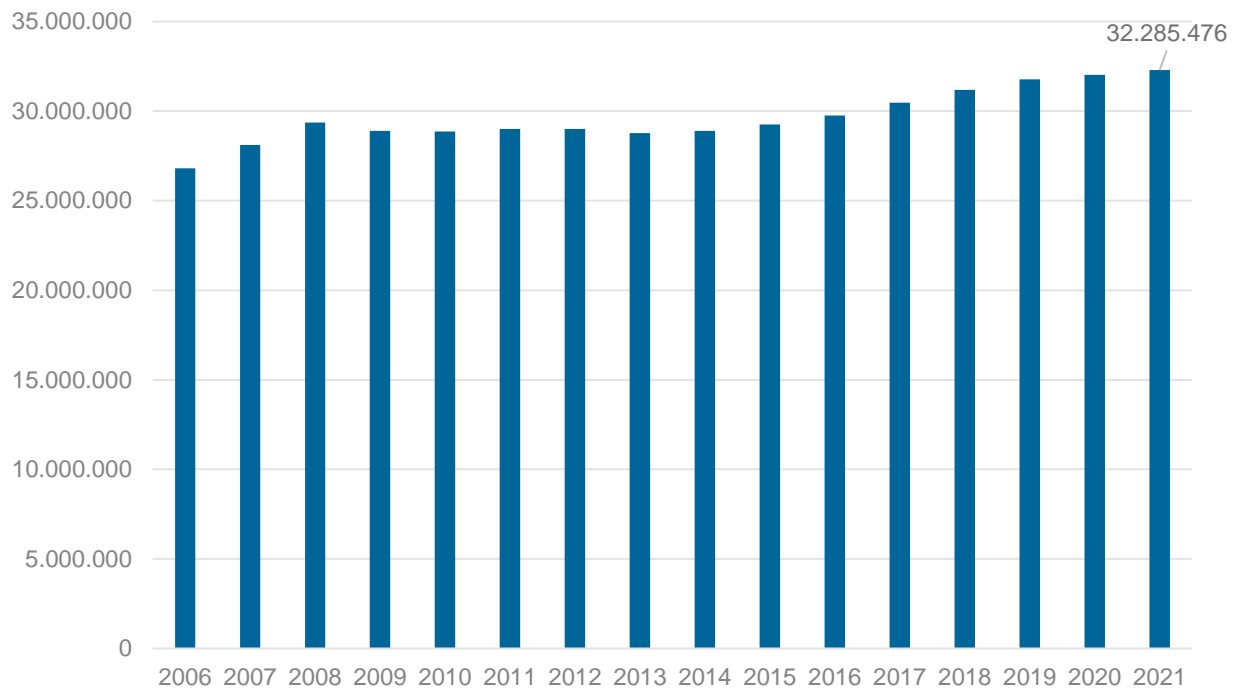
Fuente: FIVA

Tabla/Gráfico 2: Evolución de tasa intertrimestral del parque móvil asegurado (1T 2007-2T 2021)



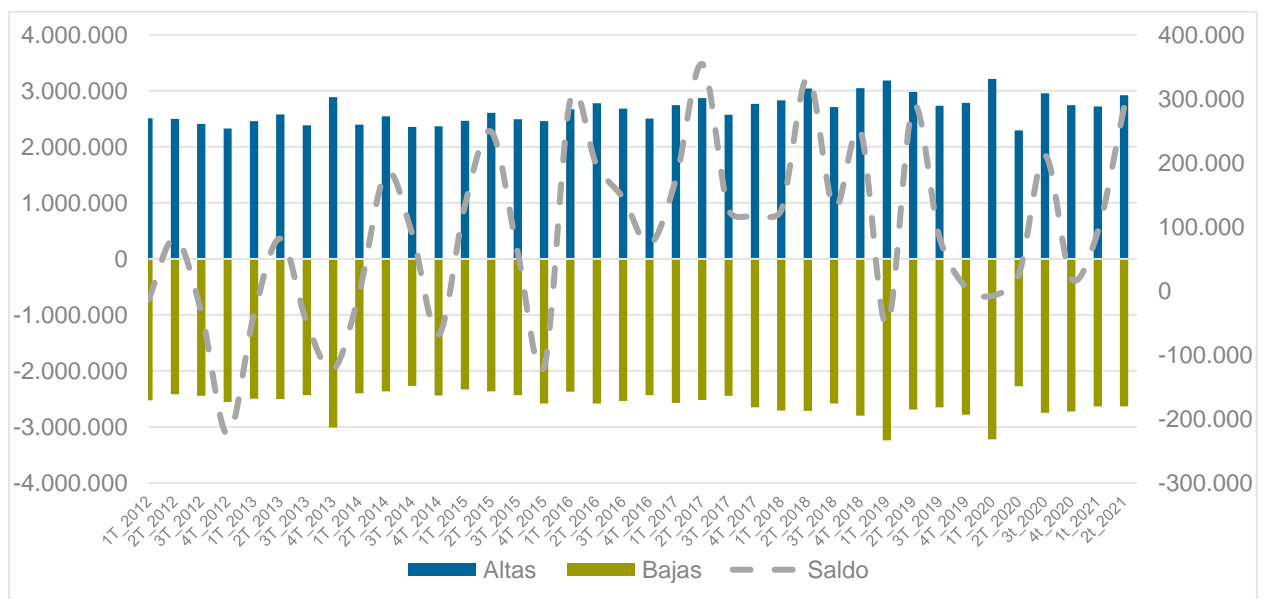
Fuente: FIVA

Tabla/Gráfico 3: Histórico del parque FIVA a cierre del primer trimestre (4T 2006-2T 2021).



Fuente: FIVA

Tabla/Gráfico 4: Evolución de tasa intertrimestral del parque móvil asegurado (1T 2007-2T 2021).



Fuente: FIVA