

Evolución del número de vehículos en España

El parque móvil crece un 1,65% a cierre del tercer trimestre de 2021

- El país cuenta con 32.533.120 unidades en circulación a cierre de septiembre
- La cantidad de vehículos aumenta un 0,76% en términos intertrimestrales

14/10/2021 El número de vehículos asegurados en España se situó en 32.533.120 unidades en el tercer trimestre de 2021. Este dato corresponde a la media de los meses de julio, agosto y septiembre, y proviene del Fichero Informativo de Vehículos Asegurados (FIVA). De esta forma, el parque móvil completa el tercer trimestre del año con un incremento interanual del 1,65%. Este aumento es ligeramente inferior al registrado en el segundo trimestre de 2021. En números absolutos, el promedio de vehículos en circulación por las calles y carreteras del país se incrementó en 527.241 unidades de un año para otro.

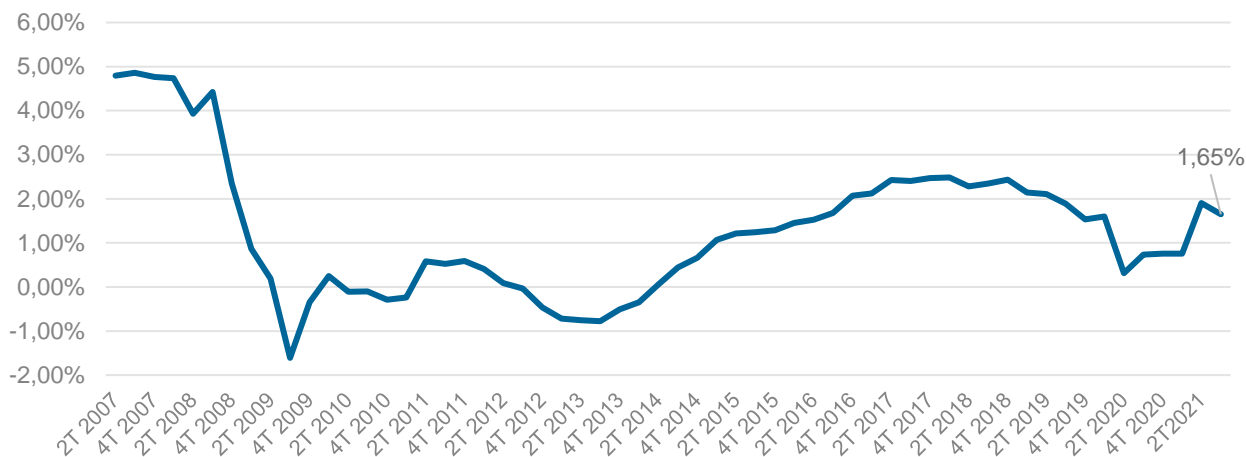
En términos intertrimestrales, la media del tercer trimestre de 2021 anota un incremento del 0,76% de la cantidad de vehículos en comparación con la media registrada durante la primavera de este año. El dato apunta a una consolidación del crecimiento del parque móvil a lo largo del ejercicio.

En el tercer trimestre del año se han producido 2.650.872 altas de vehículos y 2.512.612 bajas. Esto supone un saldo positivo, entre el 1 de julio y el 30 de septiembre, de 138.260 unidades de todas las categorías (coches, motos, furgonetas, camiones, autobuses...).

Nota al editor:

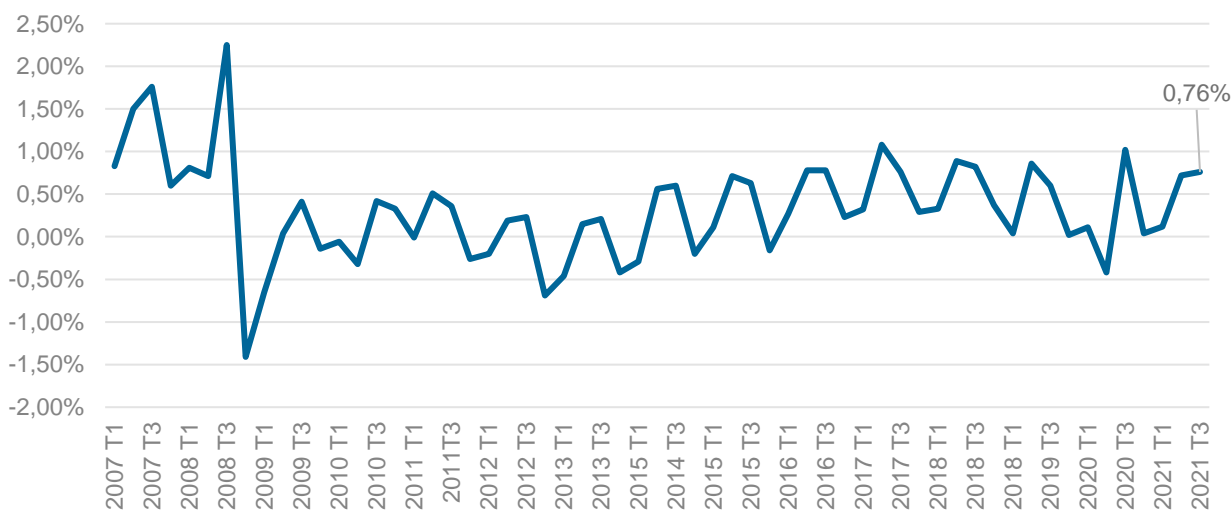
El FIVA recoge datos de todos los vehículos que hay asegurados en España, ya se trate de turismos, ciclomotores, motocicletas, furgonetas, autobuses, vehículos industriales, etc. Como es obligatorio contratar un seguro de responsabilidad civil para los vehículos a motor, el FIVA ofrece una imagen fiel de la evolución del parque automovilístico nacional. Los datos de este fichero toman en consideración tanto las altas de vehículos como los datos de aquellos que son dados de baja.

Tabla/Gráfico 1: Evolución de tasa interanual del parque móvil asegurado (1T 2007-3T 2021).



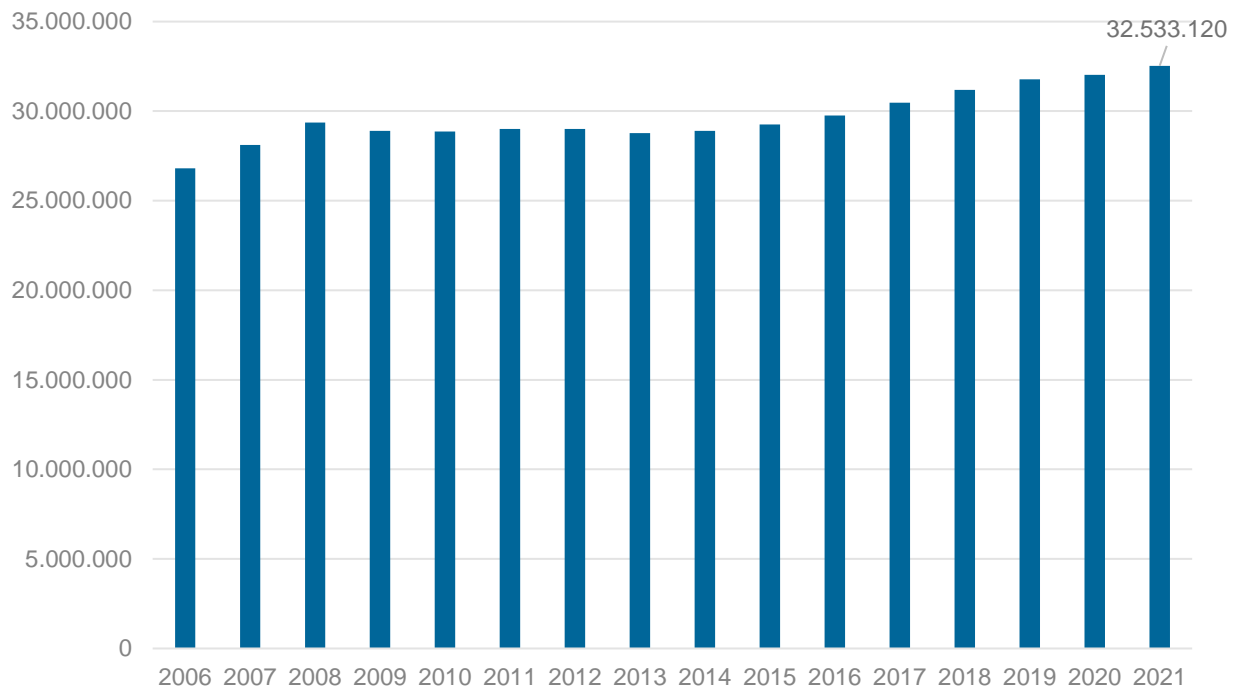
Fuente: FIVA

Tabla/Gráfico 2: Evolución de tasa intertrimestral del parque móvil asegurado (1T 2007-3T 2021)



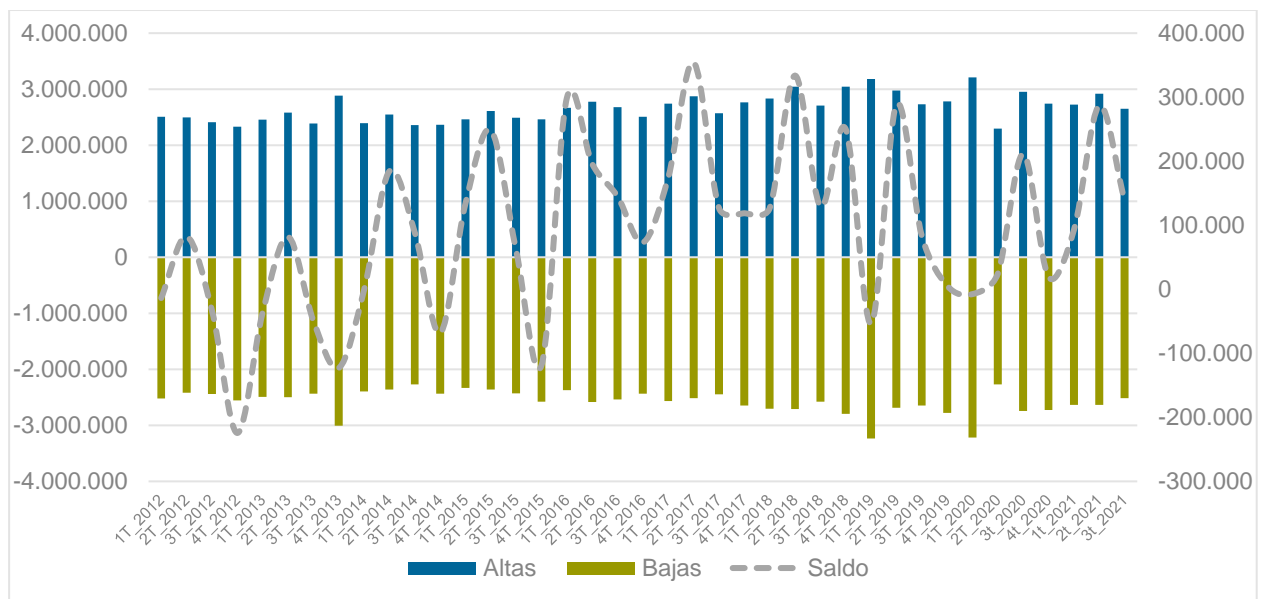
Fuente: FIVA

Tabla/Gráfico 3: Histórico del parque FIVA a cierre del primer trimestre (4T 2006-3T 2021).



Fuente: FIVA

Tabla/Gráfico 4: Evolución de tasa intertrimestral del parque móvil asegurado (1T 2007-3T 2021).



Fuente: FIVA