

## Evolución del número de vehículos en España

# El parque móvil recupera el pulso tras el parón de 2020

- **España cuenta con 32.597.487 unidades en circulación al acabar 2021, un 1,77% más que un año atrás**
- **Al finalizar el ejercicio había medio millón más de vehículos en las carreteras del país que al cierre de 2020**

**02/02/2022** El número de vehículos asegurados en España se situó en 32.597.487 unidades a cierre del cuarto trimestre de 2021. Este dato corresponde a la media de los meses de octubre, noviembre y diciembre, y proviene del Fichero Informativo de Vehículos Asegurados (FIVA). De esta forma, el parque móvil cierra el año con un crecimiento interanual del 1,77%. En números absolutos, el promedio de vehículos en circulación por las calles y carreteras del país se incrementó en 577.136 unidades de un año para otro. Esta cifra dobla la registrada hace un año, lo que demuestra que 2021 ha sido un año de recuperación tras el parón que supuso la irrupción de la pandemia en 2020.

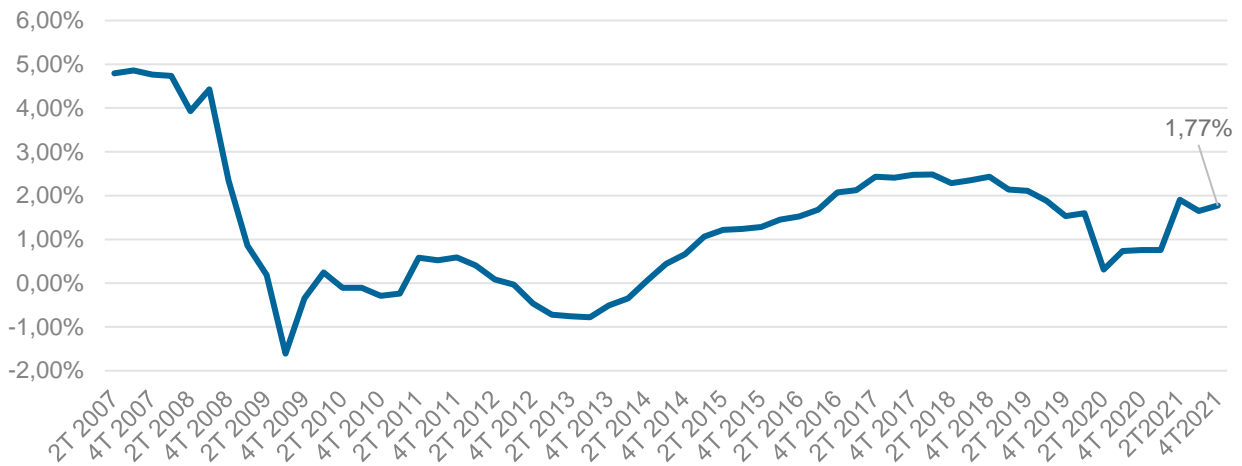
En términos intertrimestrales se detecta, en cambio, una ralentización del crecimiento en la recta final de 2021. En el cuarto trimestre del año, el número de vehículos en circulación creció un 0,19%. Este dato contrasta con las subidas del 0,72% y el 0,76% registradas en el II y III trimestre, respectivamente.

En los últimos tres meses del año se han producido 2.564.638 altas de vehículos y 2.494.529 bajas. Esto supone un saldo positivo entre el 1 de octubre y el 31 de diciembre de 70.109 unidades de todas las categorías (coches, motos, furgonetas, camiones, autobuses...).

### **Nota al editor:**

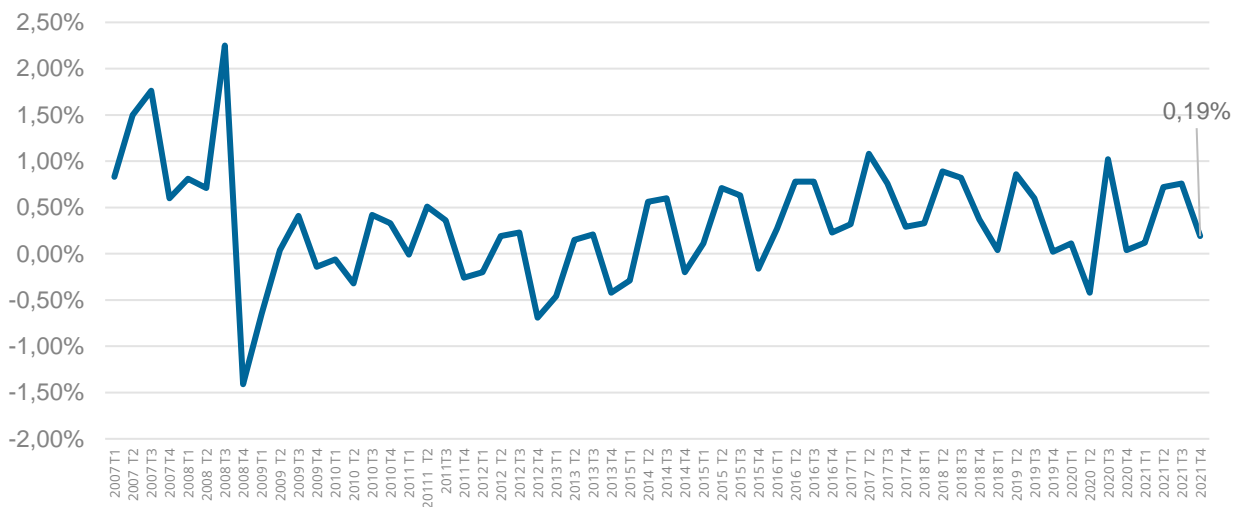
El FIVA recoge datos de todos los vehículos que hay asegurados en España, ya se trate de turismos, ciclomotores, motocicletas, furgonetas, autobuses, vehículos industriales, etc. Como es obligatorio contratar un seguro de responsabilidad civil para los vehículos a motor, el FIVA ofrece una imagen fiel de la evolución del parque automovilístico nacional. Los datos de este fichero toman en consideración tanto las altas de vehículos como los datos de aquellos que son dados de baja.

Tabla/Gráfico 1: Evolución de tasa interanual del parque móvil asegurado (1T 2007-4T 2021).



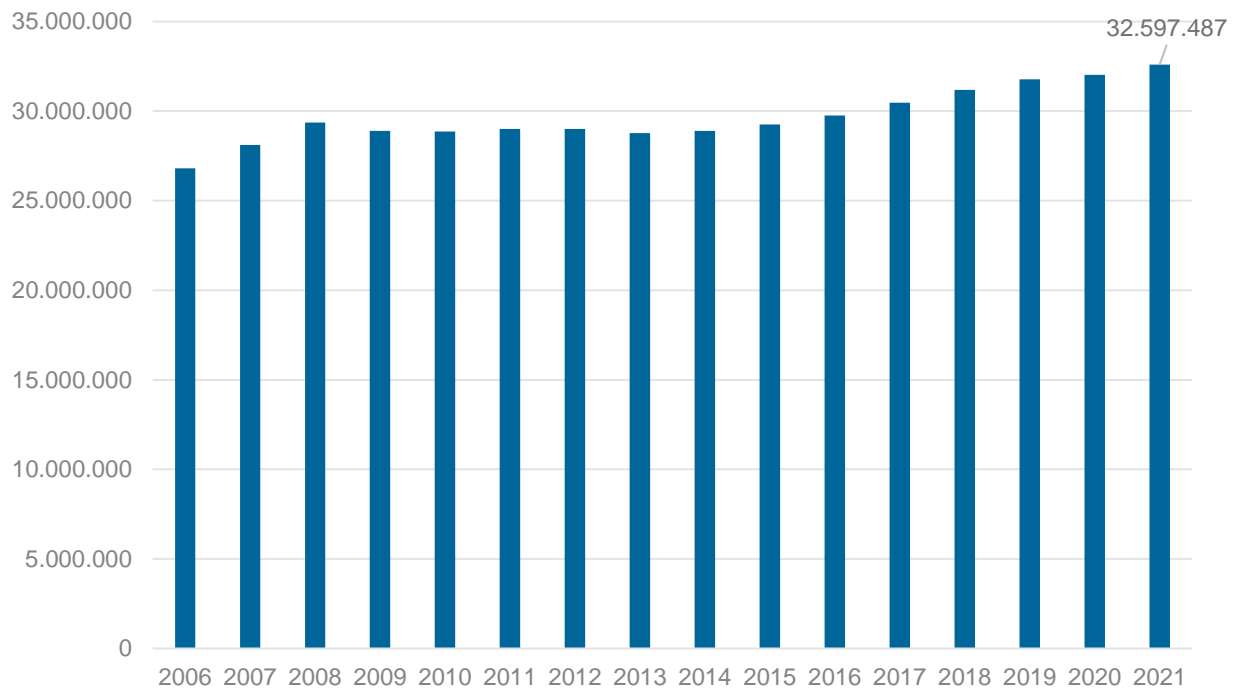
Fuente: FIVA

Tabla/Gráfico 2: Evolución de tasa intertrimestral del parque móvil asegurado (1T 2007-3T 2021).



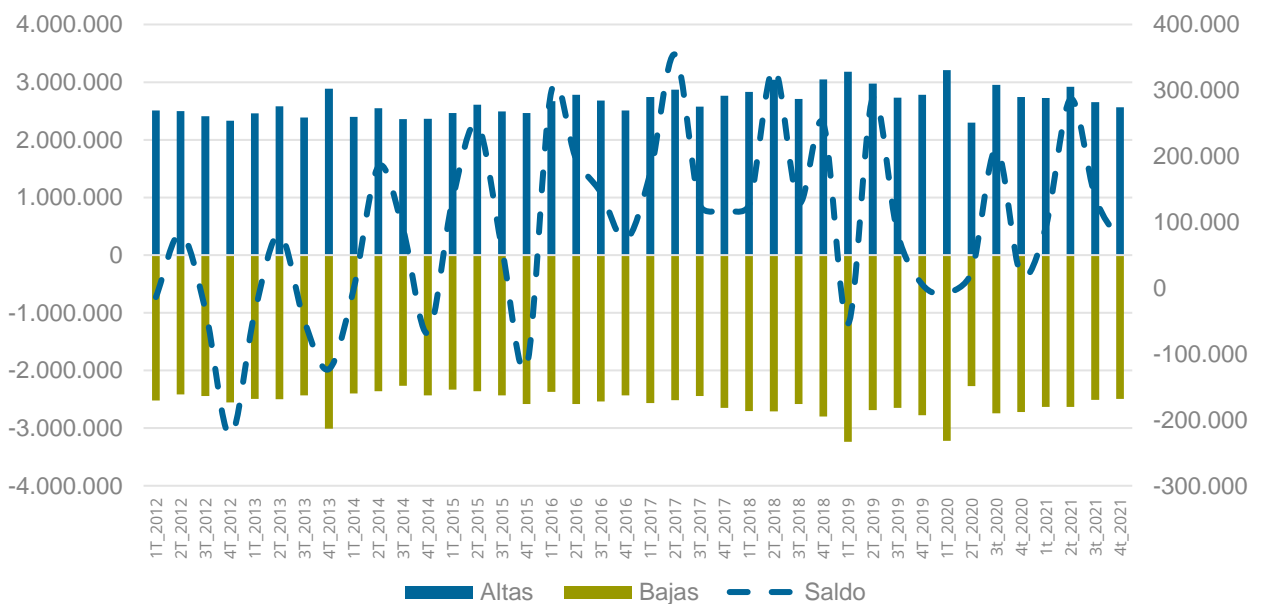
Fuente: FIVA

Tabla/Gráfico 3: Histórico del parque FIVA a cierre del cuarto trimestre (4T 2006-4T 2021).



Fuente: FIVA

Tabla/Gráfico 4: Evolución de tasa intertrimestral del parque móvil asegurado (1T 2007-4T 2021).



Fuente: FIVA