

Accesibilidad cognitiva  
en el uso público de los edificios

COLECCIÓN INCLUSIÓN Y DIVERSIDAD



# Accesibilidad cognitiva en el uso público de los edificios

9 de febrero de 2021

Fefa Álvarez Ilzarbe

# Índice

**1ª Parte: Introducción a la accesibilidad cognitiva:** accesibilidad universal y cognitiva, herramientas, organización de la información y cualidades de la accesibilidad cognitiva.

**2ª Parte: Pasos hacia la accesibilidad cognitiva:** información previa del edificio, localización e identificación exterior, y arquitectura y diseño interior.

**3ª Parte: Sistema de señalización del edificio:** sistema de señalización, tipos, elementos y criterios de diseño y ubicación.

**4ª Parte: Información para los usos de un edificio:** el sistema de información, elementos y criterios para el diseño.

# Accesibilidad cognitiva

Relación con la accesibilidad universal

Capacidades humanas implicadas



# Herramientas para la accesibilidad cognitiva

- Gestión de la accesibilidad
- Wayfinding:
  - Arquitectura
  - Recursos gráficos
- Factores ambientales
- Información para los usos
- Comunicación interpersonal
- Productos y servicios de apoyo

# Organización de la información



- Información para el acceso y el uso: Sistema
- Elementos y sus alternativas:
  - Elementos gráficos de diverso tipo
  - Documentos impresos
  - Mensajes acústicos
  - Aplicaciones tecnológicas
  - Etcétera
- Atención personal

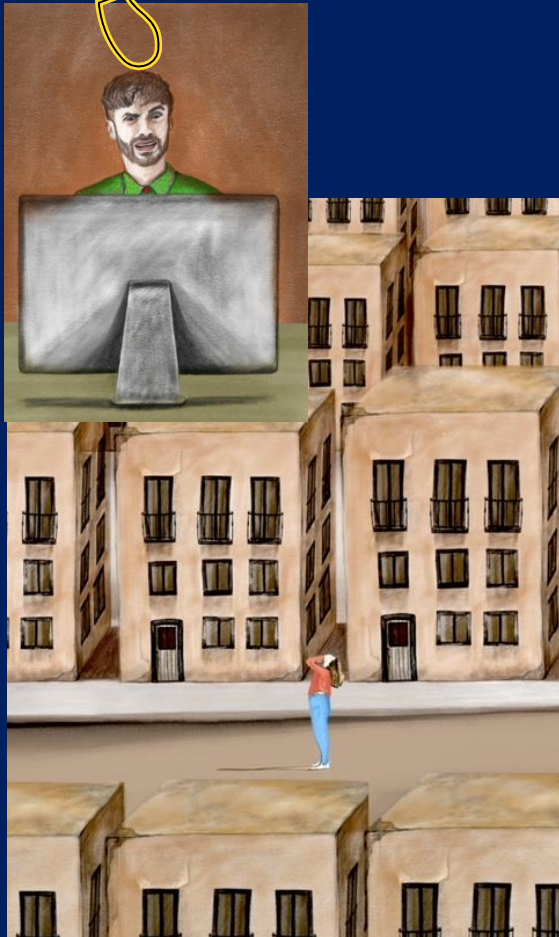
# Cualidades de la accesibilidad cognitiva

- Localizable
- Perceptible
- Comprensible
- Pertinente



- Moderada
- Coherente
- Continua
- Homogénea

# Edificios y accesibilidad cognitiva



- Información previa del edificio
- Localización e identificación exterior
- Arquitectura y diseño interior.





# Sistema de señalización

- El propio sistema de señalización
- Tipos de señales



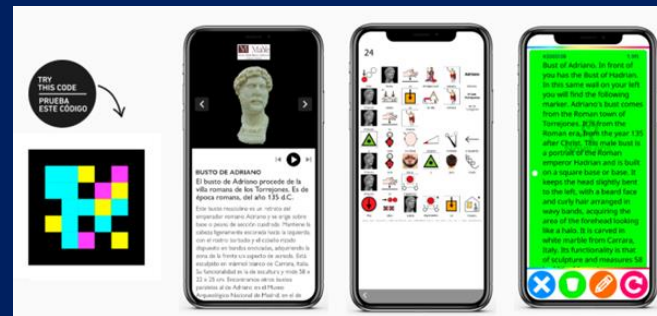
- Elementos utilizados
- Criterios de diseño
- Criterios de ubicación





# Información para los usos del edificio

- Sistema de información para el uso
- Elementos para la información
- Criterios para el diseño.



Lectura fácil

