

PROTEGEMOS TODOS LOS PATRIMONIOS

MULTIRRIESGO, UN SEGURO QUE OFRECE PROTECCIÓN GLOBAL

20,3

millones de viviendas

880.000

comunidades de vecinos

1,5

millones de comercios

800.000

pymes industriales

Protegidas frente a:

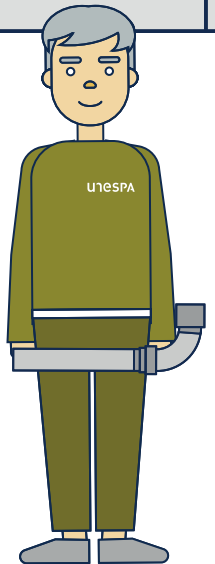
- Los robos
- Los daños materiales
- Los daños eléctricos
- Los fenómenos atmosféricos
- Las averías de maquinaria
- Los daños a terceros
- La pérdida de ingresos

El seguro, protector de los hogares y de las pymes: repara cada año 3,8 millones de goteras y 1,4 millones de cristales rotos

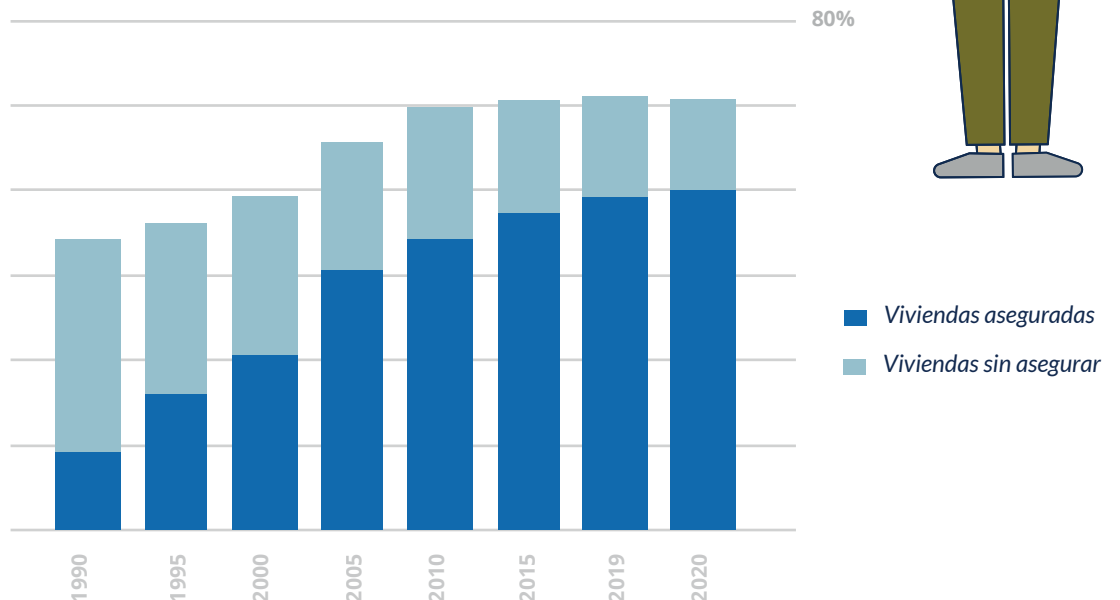
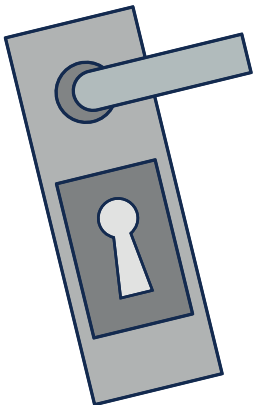


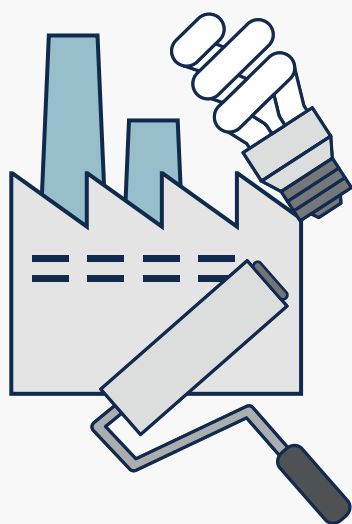
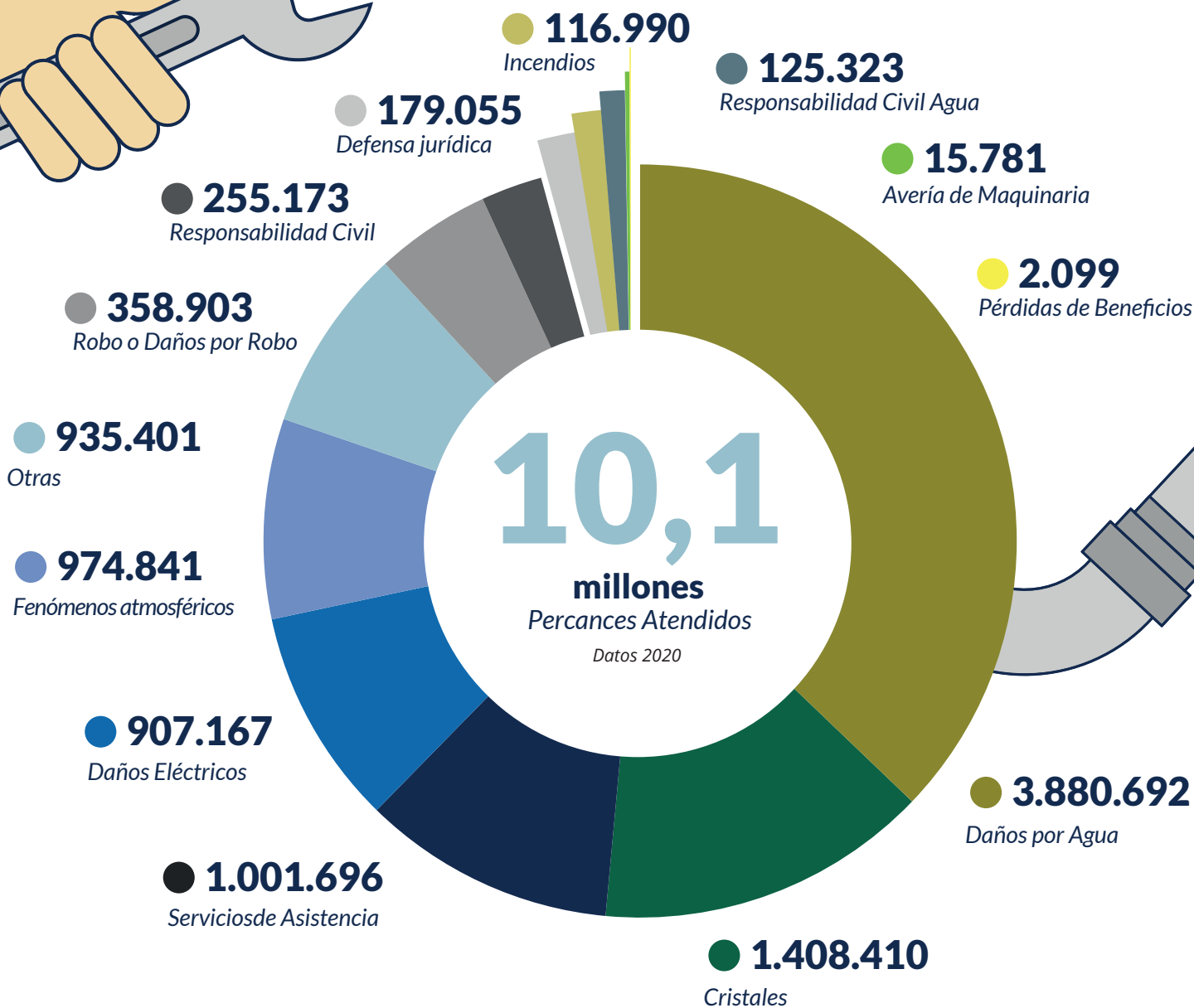
78.000

Empleos inducidos generados 2020



EXTENSIÓN DEL SEGURO DEL HOGAR





OTROS DAÑOS CUBIERTOS POR LOS SEGUROS PATRIMONIALES

741
millones de prestaciones anuales

1.000.000
clientes

- Construcción
- Avería de maquinaria
- Decenal de la construcción
- Robo
- Protección agraria
- Montaje