

## Evolución del número de vehículos en España

# El parque móvil crece un 1,47% en el segundo trimestre de 2022

- España cuenta con 32.759.062 unidades en circulación a cierre de junio.
- La cantidad de vehículos aumenta un 0,59% en términos intertrimestrales.

**26/07/2022** El número de vehículos asegurados en España se situó en 32.759.062 unidades a cierre del segundo trimestre de 2022. Este dato corresponde a la media de los meses de abril, mayo y junio, y proviene del Fichero Informativo de Vehículos Asegurados (FIVA). De esta forma, el parque móvil nacional cierra el segundo trimestre con un incremento interanual del 1,47%. En números absolutos, el promedio de vehículos en circulación por las calles y carreteras del país se incrementó en 473.586 unidades respecto al mismo periodo del año anterior.

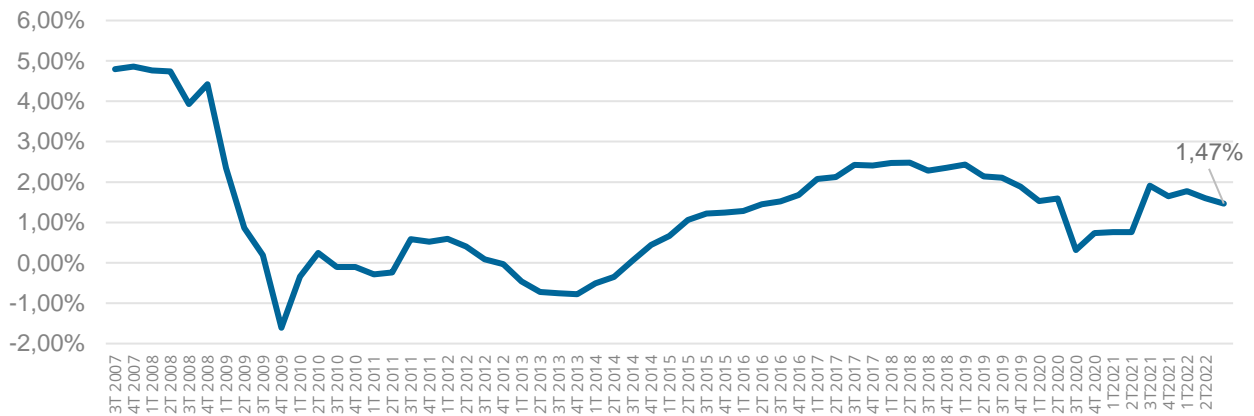
En términos intertrimestrales, la media del segundo trimestre de 2022 representa un aumento del 0,59%. Esto supone una ligera recuperación frente al descenso del 0,09% registrado en los meses de enero, febrero y marzo. Si se consideran los datos históricos de altas y bajas, el cambio de tendencia puede explicarse por la propensión del parque asegurado a ganar dinamismo al llegar las primeras semanas del verano, si bien suele descender en agosto como consecuencia del periodo vacacional.

En el segundo trimestre del año se han producido 2.745.325 altas de vehículos y 2.468.838 bajas. Esto supone un saldo positivo entre el 1 de abril y el 30 de junio de 276.487 unidades de todas las categorías (coches, motos, furgonetas, camiones, autobuses...).

### Nota al editor:

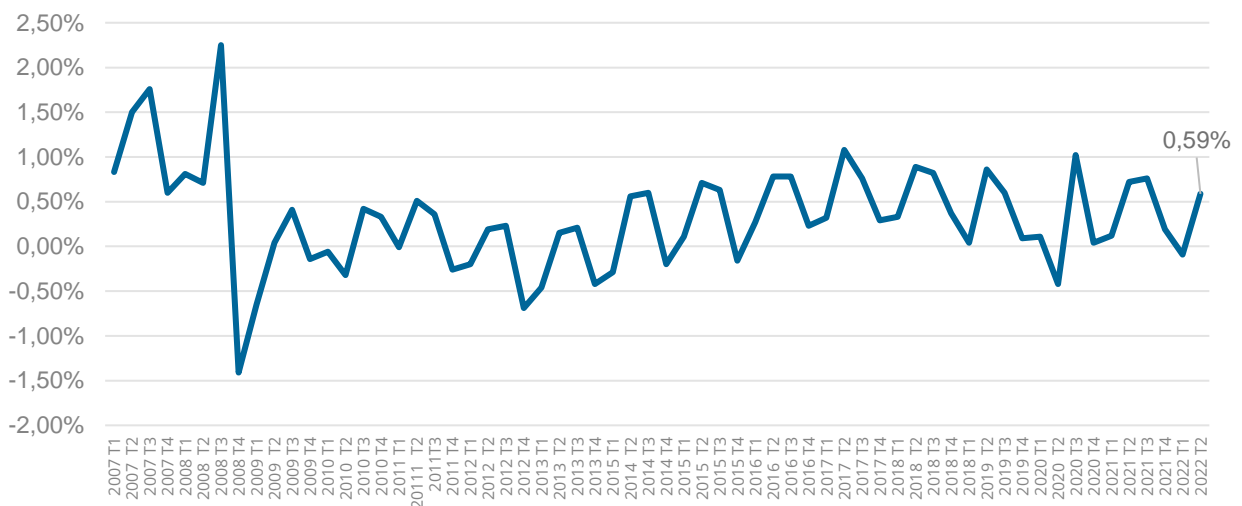
El FIVA recoge datos de todos los vehículos que hay asegurados en España, ya se trate de turismos, ciclomotores, motocicletas, furgonetas, autobuses, vehículos industriales, etc. Como es obligatorio contratar un seguro de responsabilidad civil para los vehículos a motor, el FIVA ofrece una imagen fiel de la evolución del parque automovilístico nacional. Los datos de este fichero toman en consideración tanto las altas de vehículos como los datos de aquellos que son dados de baja.

Tabla/Gráfico 1: Evolución de tasa interanual del parque móvil asegurado (3T 2007-2T 2022).



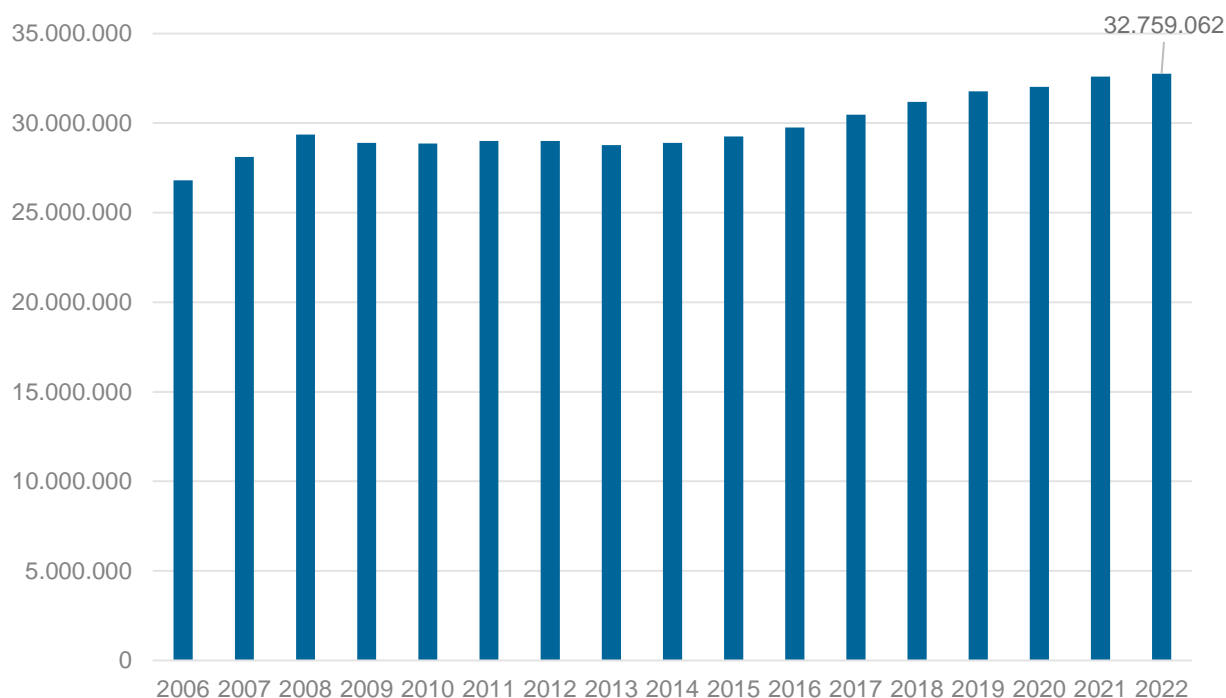
Fuente: FIVA

Tabla/Gráfico 2: Evolución de tasa intertrimestral del parque móvil asegurado (1T 2007-2T 2022)



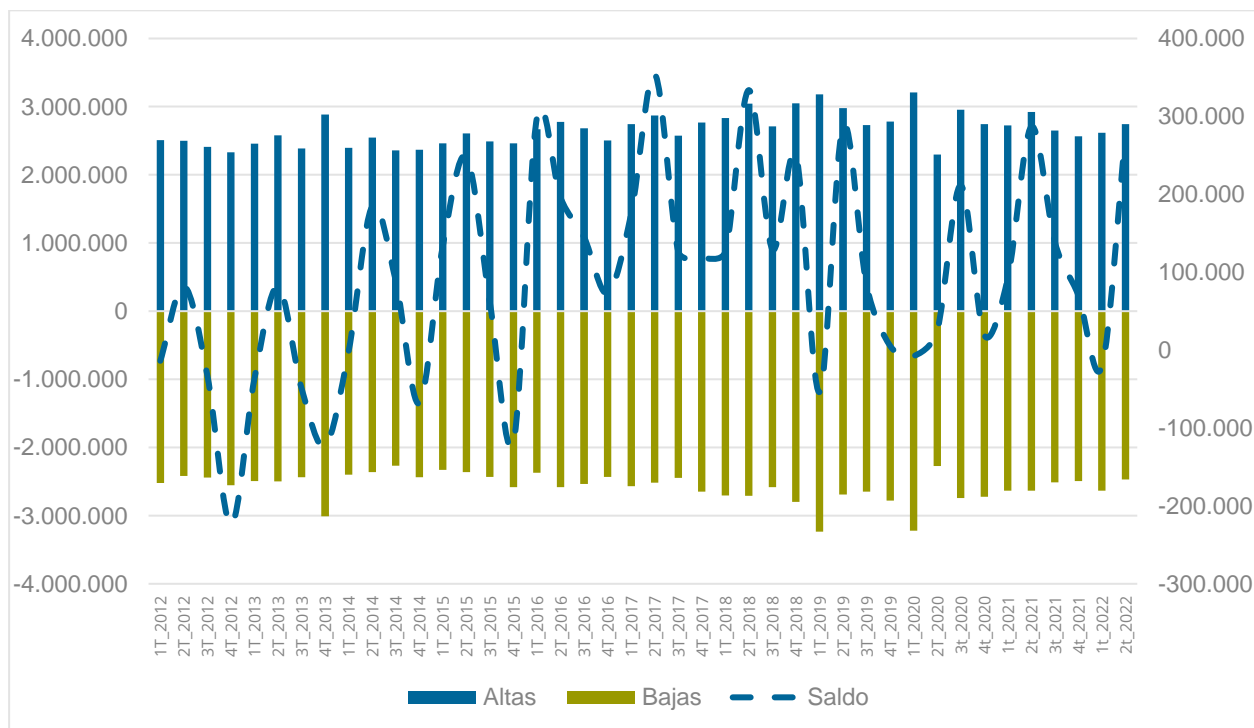
Fuente: FIVA

Tabla/Gráfico 3: Histórico del parque FIVA a cierre del primer trimestre (4T 2006-2T 2022).



Fuente: FIVA

Tabla/Gráfico 4: Evolución de tasa intertrimestral del parque móvil asegurado (1T 2012-2T 2022).



Fuente: FIVA