

## Evolución del número de vehículos en España

# El parque móvil crece un 1,08% en el tercer trimestre de 2022

- España cuenta con 32.884.877 unidades en circulación a cierre de septiembre
- La cantidad de vehículos aumenta un 0,38% en términos intertrimestrales

**04/10/2022** El número de vehículos asegurados en España se situó en 32.884.877 unidades a cierre del tercer trimestre de 2022. Este dato corresponde a la media de los meses de julio, agosto, y septiembre, y proviene del Fichero Informativo de Vehículos Asegurados (FIVA). De esta forma, el parque móvil nacional cierra este período con un incremento interanual del 1,08%. En números absolutos, el promedio de vehículos en circulación por las calles y carreteras del país se incrementó en 351.756 unidades respecto al mismo periodo del año anterior.

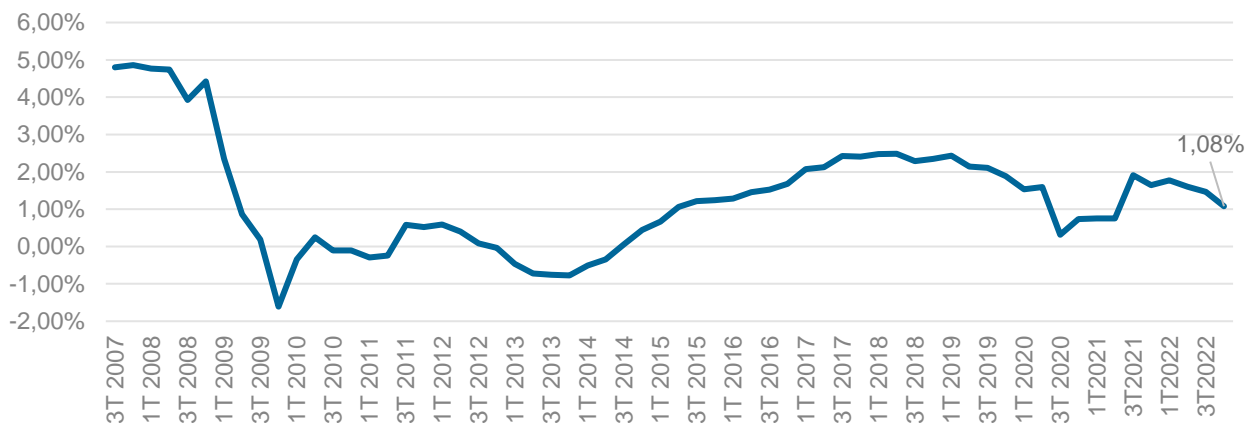
En términos intertrimestrales, la media del tercer trimestre de 2022 representa un aumento del 0,38%. O lo que es lo mismo, 125.814 unidades. El conjunto de estos datos apunta a un debilitamiento en el crecimiento del parque asegurado puesto que la tasa de incremento interanual del 1,08% del pasado trimestre parece estar consolidando la curva alrededor del 1%. Sin embargo, antes de la pandemia de COVID-19, el crecimiento interanual del parque móvil solía girar en torno al 2%.

En el tercer trimestre del año se han producido 2.536.012 altas de vehículos y 2.521.946 bajas. Esto supone un saldo positivo entre el 1 de julio y el 30 de septiembre de 14.066 unidades de todas las categorías (coches, motos, furgonetas, camiones, autobuses...).

### Nota al editor:

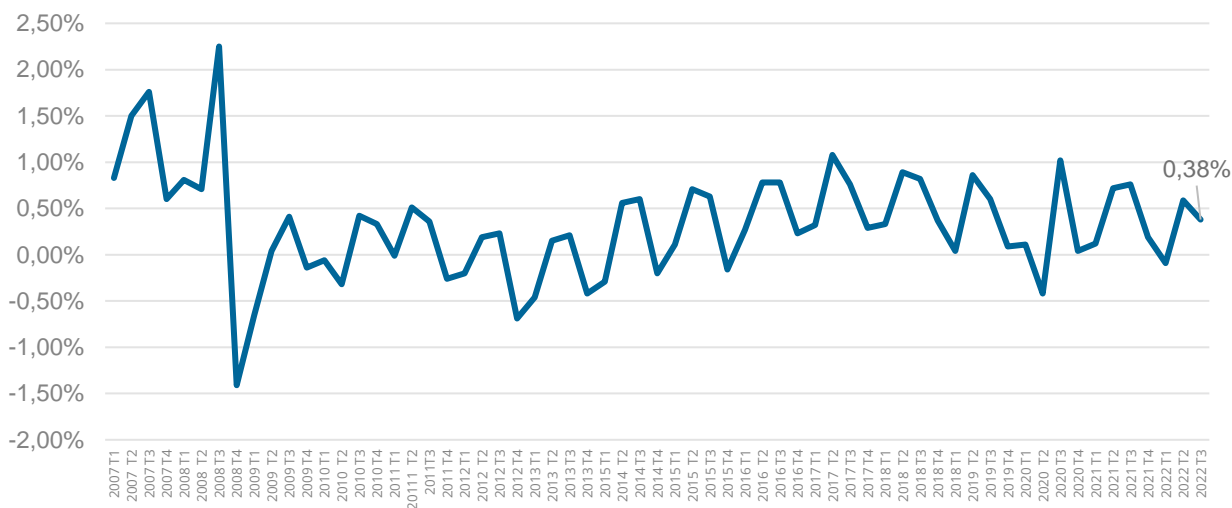
El FIVA recoge datos de todos los vehículos que hay asegurados en España, ya se trate de turismos, ciclomotores, motocicletas, furgonetas, autobuses, vehículos industriales, etc. Como es obligatorio contratar un seguro de responsabilidad civil para los vehículos a motor, el FIVA ofrece una imagen fiel de la evolución del parque automovilístico nacional. Los datos de este fichero toman en consideración tanto las altas de vehículos como los datos de aquellos que son dados de baja.

Tabla/Gráfico 1: Evolución de tasa interanual del parque móvil asegurado (3T 2007-3T 2022).



Fuente: FIVA

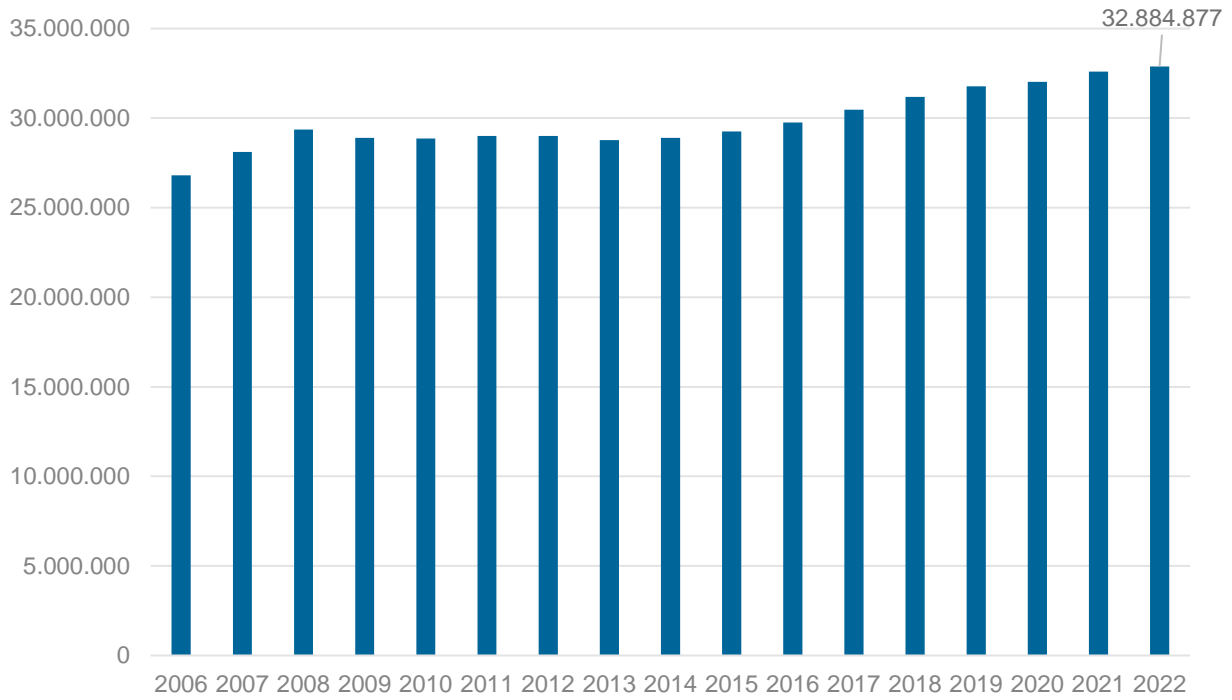
Tabla/Gráfico 2: Evolución de tasa intertrimestral del parque móvil asegurado (1T 2007-3T 2022)



Fuente: FIVA

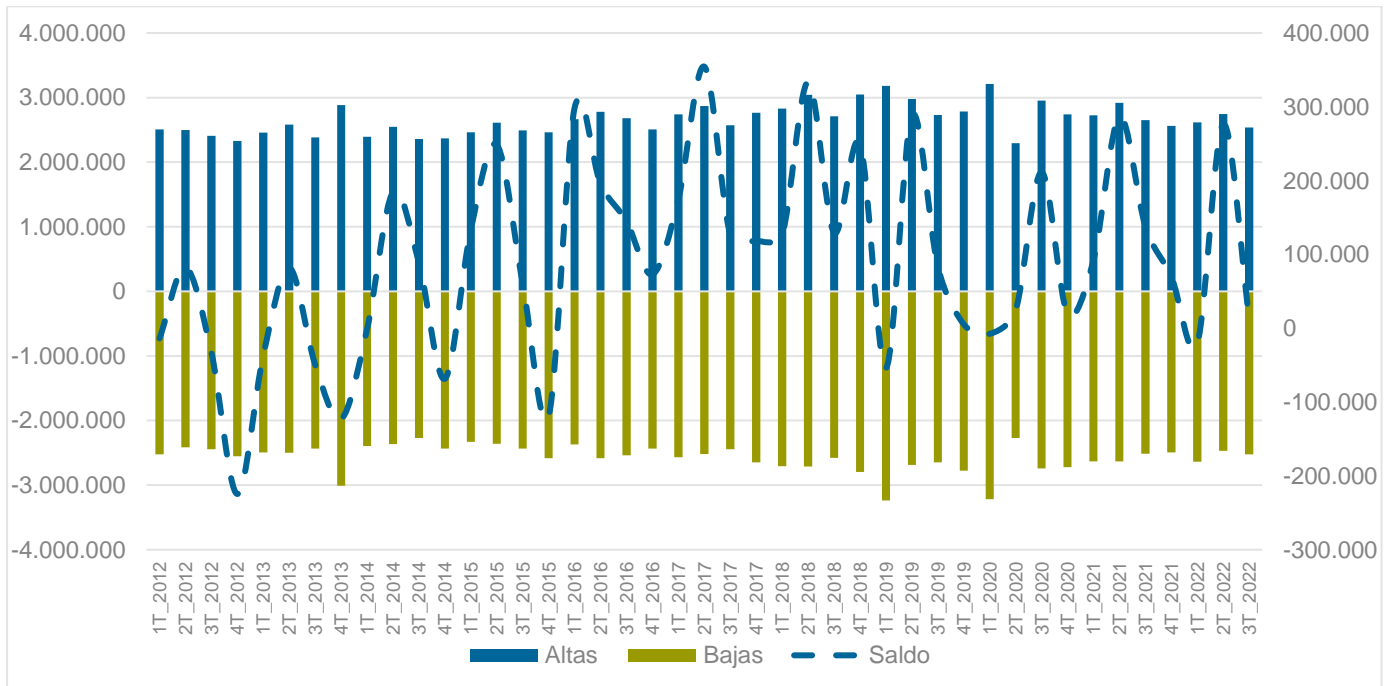


Tabla/Gráfico 3: Histórico del parque FIVA a cierre del tercer trimestre (4T 2006-3T 2022).



Fuente: FIVA

Tabla/Gráfico 4: Evolución de tasa intertrimestral del parque móvil asegurado (1T 2012-3T 2022).



Fuente: FIVA