

Evolución del número de vehículos en España

El parque móvil crece un 0,95% en 2022

- **España cuenta con 32.906.794 unidades en circulación a cierre de año**
- **La cantidad de vehículos aumenta un 0,07% en términos intertrimestrales**

11/01/2023 El número de vehículos asegurados en España se situó en 32.906.794 unidades en el cuarto trimestre de 2022, lo que representa un incremento interanual del 0,95% frente al ejercicio anterior. Este dato corresponde a la media de los meses de octubre, noviembre y diciembre y proviene del Fichero Informativo de Vehículos Asegurados (FIVA).

En números absolutos, el promedio de vehículos en circulación por las calles y carreteras españolas se incrementó en 309.307 unidades respecto al mismo periodo del año anterior. La media del cuarto trimestre de 2022 es un 0,07% superior a la del tercer trimestre. El parque móvil creció, concretamente, en 21.918 unidades en términos intertrimestrales.

El conjunto de los datos muestra una moderación en el crecimiento del parque asegurado conforme avanzaba el ejercicio. Mientras en la primera mitad del año este crecía a tasas próximas al 1,5%, en el segundo semestre su evolución se fue moderando hacia magnitudes más cercanas al 1%.

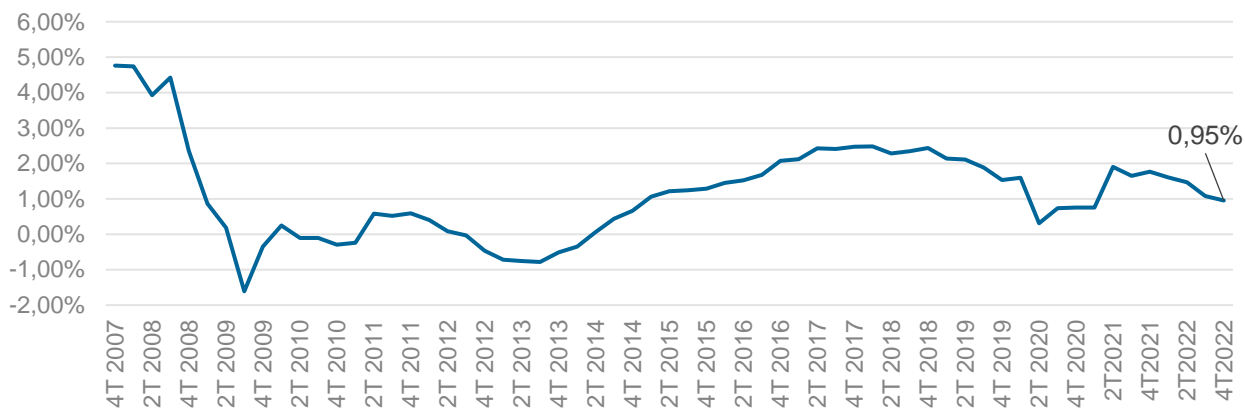
En el cuarto trimestre del año se produjeron 2.531.629 altas de vehículos y 2.492.999 bajas. Esto supone un saldo positivo de 38.630 unidades de todas las categorías (coches, motos, furgonetas, camiones, autobuses...) entre el 1 de octubre y el 31 de diciembre de 2022.

Nota al editor:

El FIVA recoge datos de todos los vehículos que hay asegurados en España, ya se trate de turismos, ciclomotores, motocicletas, furgonetas, autobuses, vehículos industriales, etc. Como es obligatorio contratar un seguro de responsabilidad civil para los vehículos a motor, el FIVA ofrece una imagen fiel de la evolución del parque automovilístico nacional. Los datos de este fichero toman en consideración tanto las altas de vehículos como los datos de aquellos que son dados de baja.

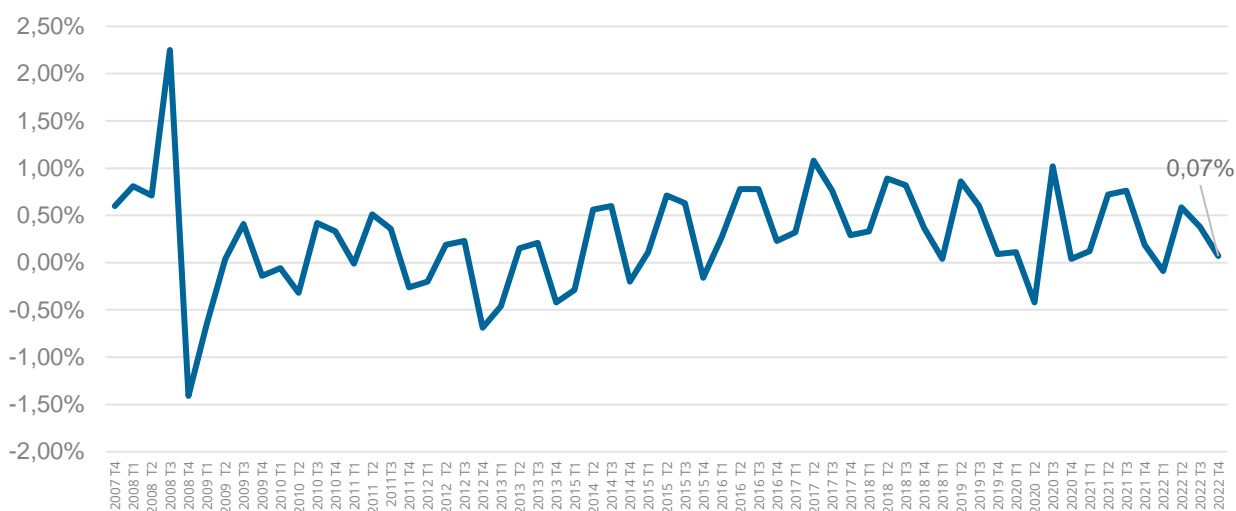
Anexo

Tabla/Gráfico 1: Evolución de tasa interanual del parque móvil asegurado (4T 2007-4T 2022).



Fuente: FIVA

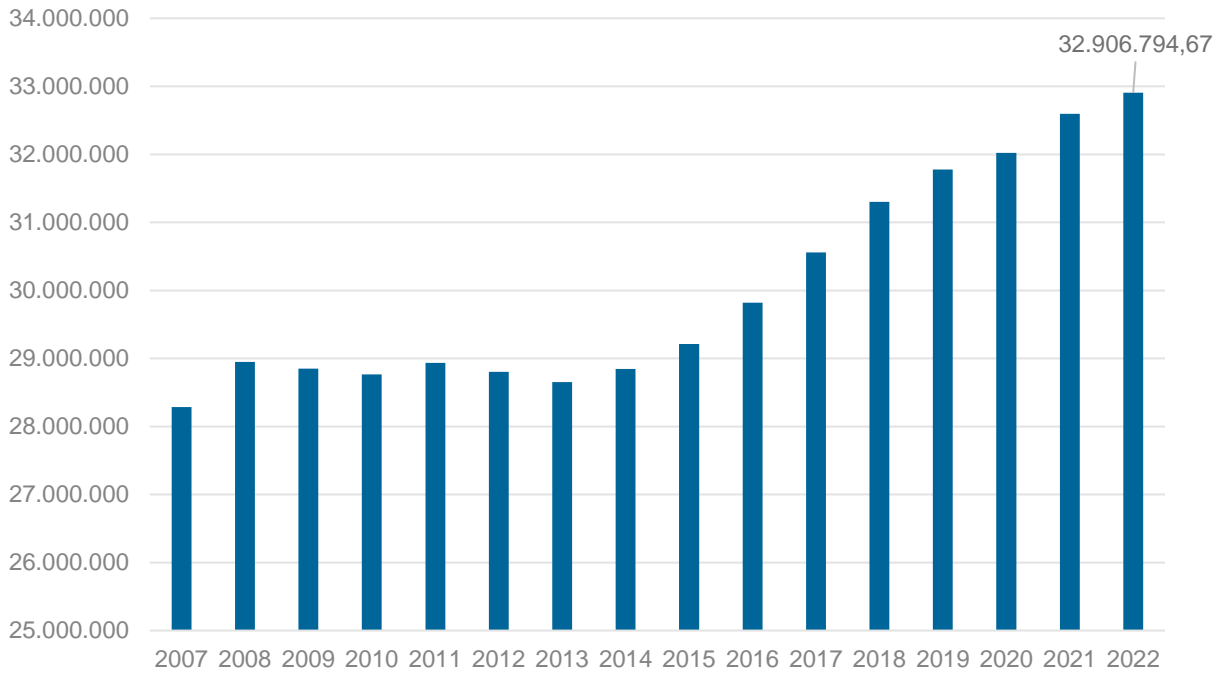
Tabla/Gráfico 2: Evolución de tasa intertrimestral del parque móvil asegurado (4T 2007-4T 2022)



Fuente: FIVA

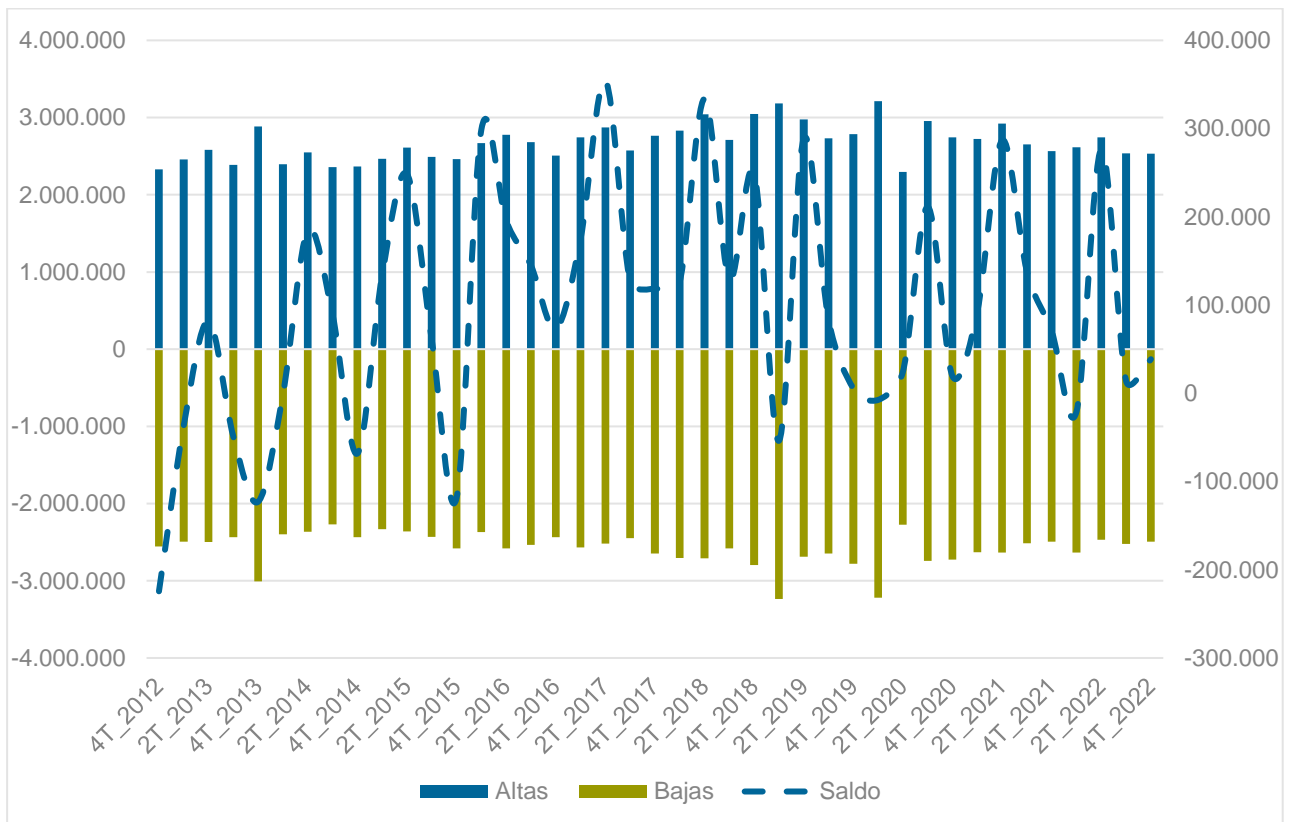


Tabla/Gráfico 3: Histórico del parque FIVA (4T 2007-4T 2022).



Fuente: FIVA

Tabla/Gráfico 4: Evolución de tasa intertrimestral del parque móvil asegurado (4T 2012-4T 2022).



Fuente: FIVA