

## Evolución del número de vehículos en España

# El parque móvil crece un 1,27% en el primer trimestre de 2023

- España se acerca a los 33 millones de unidades en circulación
- Las altas de nuevos vehículos superan a las bajas en 140.000 unidades en el arranque del año

**18/04/2023** El número de vehículos asegurados en España se situó en 32.982.285 unidades en el primer trimestre de 2023. Este dato corresponde a la media de los meses de enero, febrero y marzo, y proviene del Fichero Informativo de Vehículos Asegurados (FIVA). De esta forma, el parque móvil nacional arranca el año con un incremento interanual del 1,27%.

En números absolutos, el promedio de vehículos en circulación por las calles y carreteras de España se incrementó en 414.289 unidades respecto al mismo periodo del año anterior. En comparación con el trimestre precedente, la media del primer trimestre de 2023 es un 0,23% superior a la del cuarto trimestre de 2022, concretamente en 75.490 unidades.

Estos datos muestran un comportamiento positivo del parque asegurado en el arranque del ejercicio, especialmente desde el lado de las altas. El aumento interanual del 1,27% se acerca al de hace un año y se encuentra sustancialmente por encima del observado desde el pasado verano. En cuanto a la evolución intertrimestral, cabe destacar que se trata del cuarto trimestre consecutivo de incremento.

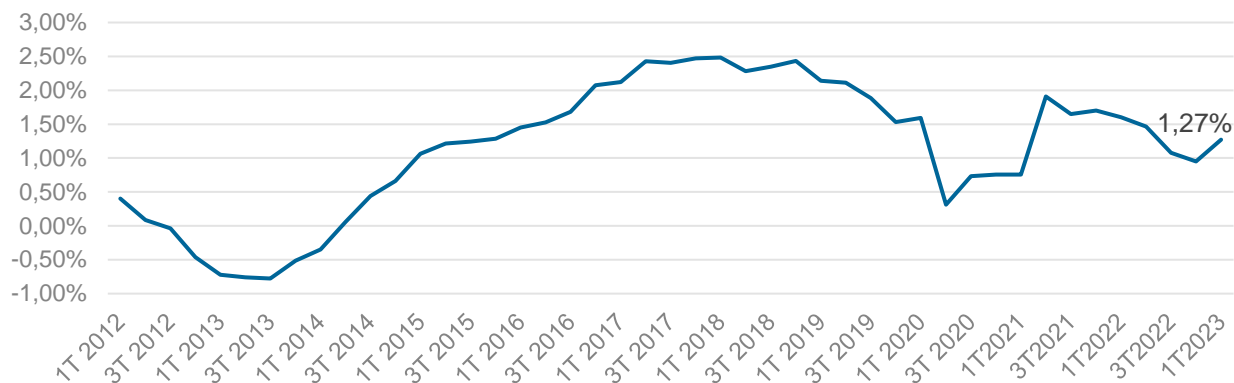
En el primer trimestre del año se produjeron 2.757.272 altas de vehículos y 2.617.478 bajas. Las altas repuntaron un 5,43% respecto a un año antes y un 8,91% en comparación con el trimestre anterior, mientras que las bajas descendieron un 0,7% interanual, si bien aumentaron un 4,99% en términos intertrimestrales.

Estas cifras arrojaron un saldo positivo de 139.794 unidades de todas las categorías (coches, motos, furgonetas, camiones, autobuses...) entre el 1 de enero y el 31 de marzo de 2023.

### Nota al editor:

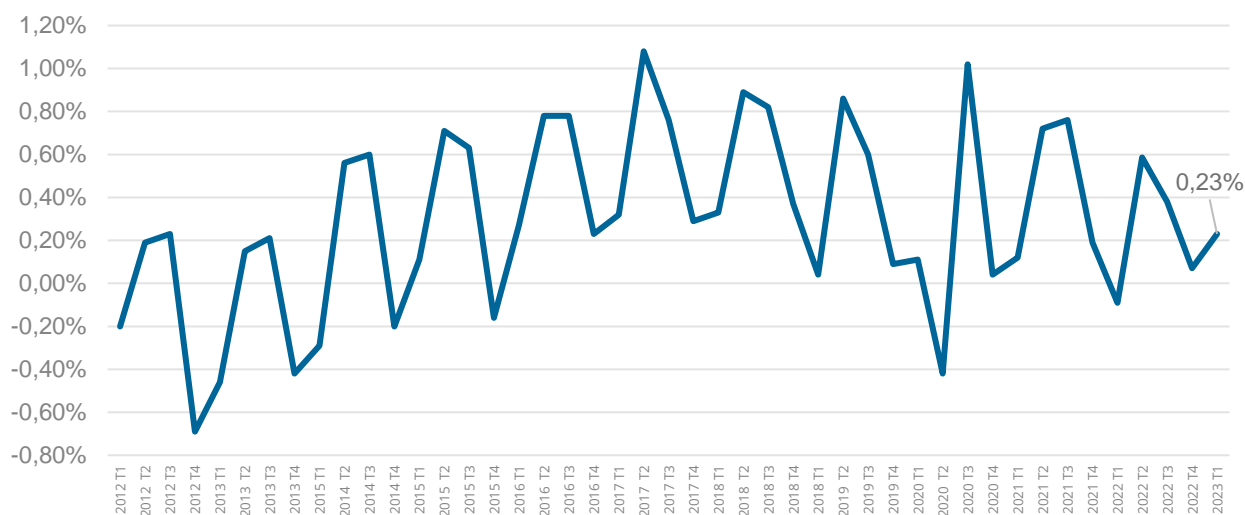
El FIVA recoge datos de todos los vehículos que hay asegurados en España, ya se trate de turismos, ciclomotores, motocicletas, furgonetas, autobuses, vehículos industriales, etc. Como es obligatorio contratar un seguro de responsabilidad civil para los vehículos a motor, el FIVA ofrece una imagen fiel de la evolución del parque automovilístico nacional. Los datos de este fichero toman en consideración tanto las altas de vehículos como los datos de aquellos que son dados de baja.

Tabla/Gráfico 1: Evolución de tasa interanual del parque móvil asegurado (1T 2012-1T 2023)



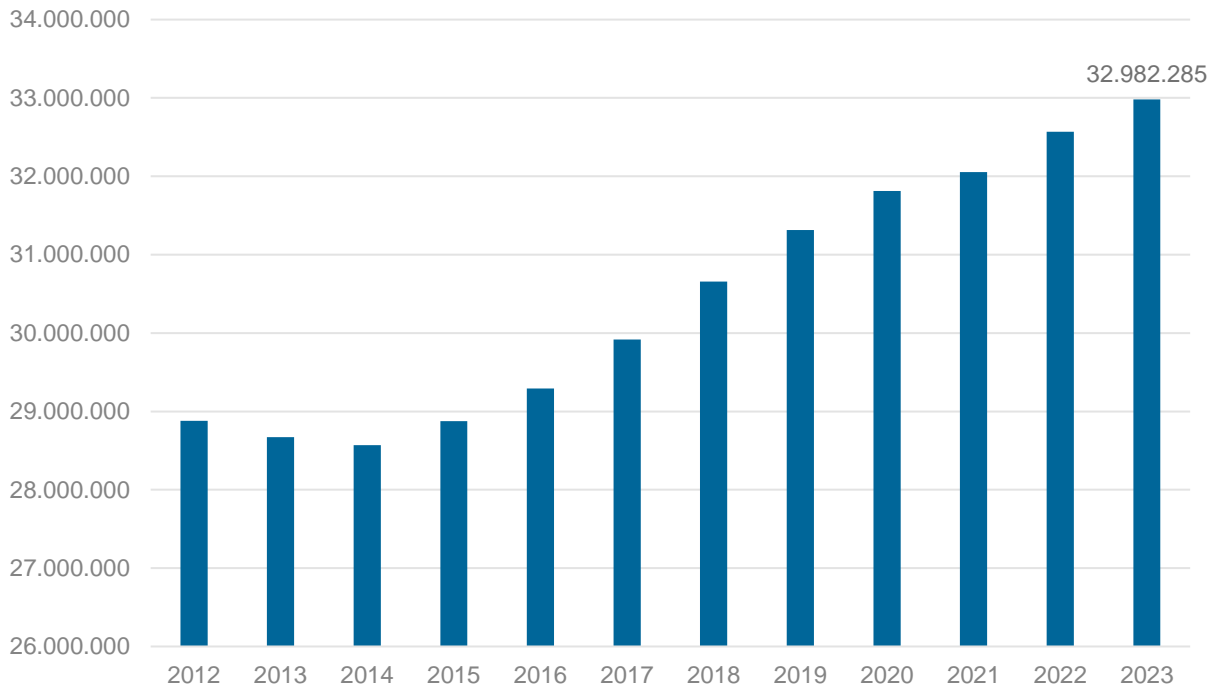
Fuente: FIVA

Tabla/Gráfico 2: Evolución de tasa intertrimestral del parque móvil asegurado (1T 2012-1T 2023)



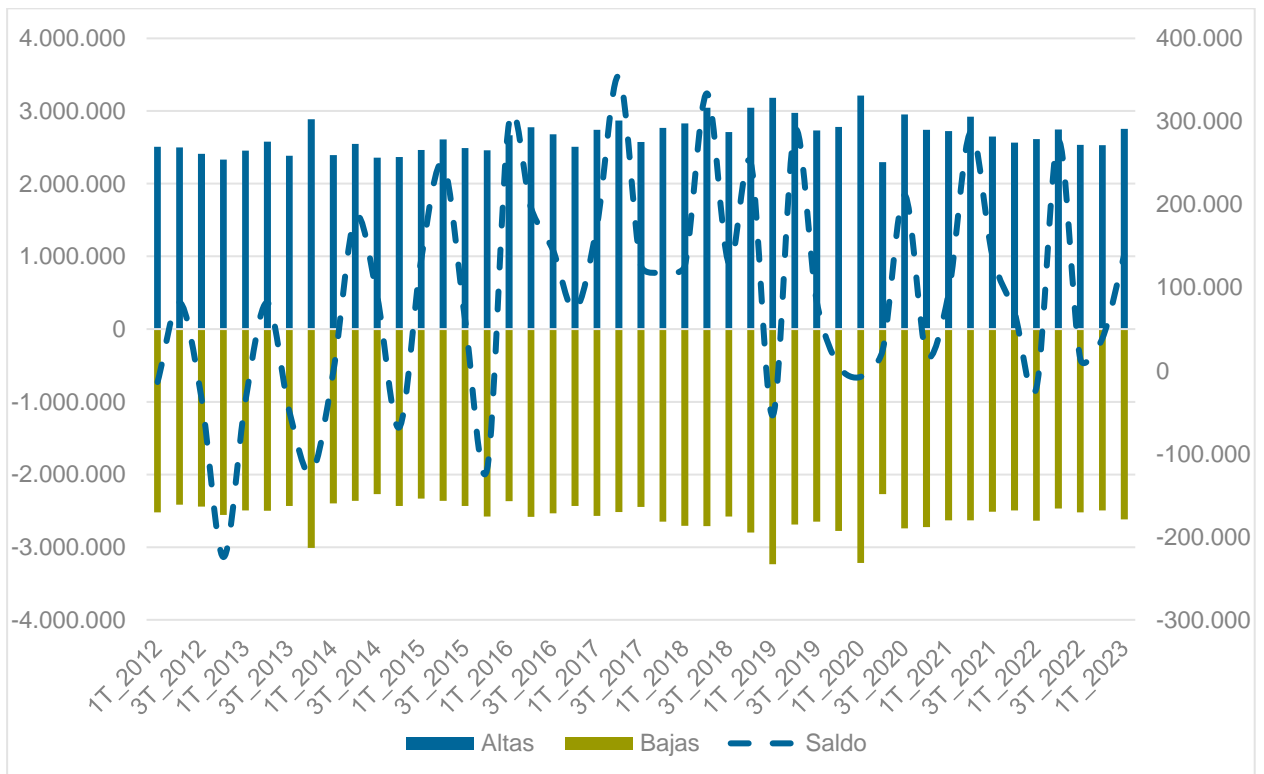
Fuente: FIVA

Tabla/Gráfico 3: Histórico del parque FIVA a cierre del primer trimestre (1T 2012-1T 2023)



Fuente: FIVA

Tabla/Gráfico 4: Evolución de la tasa intertrimestral del parque móvil asegurado (1T 2012-1T 2023).



Fuente: FIVA