

Evolución del parque móvil nacional

El parque móvil crece un 1,44% en el tercer trimestre de 2023

- **España cuenta con 33.357.025 unidades en circulación a cierre de septiembre**
- **La cantidad de vehículos aumenta un 0,38% en términos intertrimestrales**

26/10/2023 El número de vehículos asegurados en España se situó en 33.357.025 unidades a cierre del tercer trimestre de 2023, lo que supone un incremento interanual del 1,44%. Este dato corresponde a la media de los meses de julio, agosto y septiembre, y proviene del Fichero Informativo de Vehículos Asegurados (FIVA).

En números absolutos, el promedio de vehículos en circulación por las calles y carreteras del país aumentó en 472.148 unidades respecto al mismo periodo del año anterior. En términos intertrimestrales, el incremento es del 0,38%, lo que supone 125.788 unidades más que en la media del segundo trimestre del año.

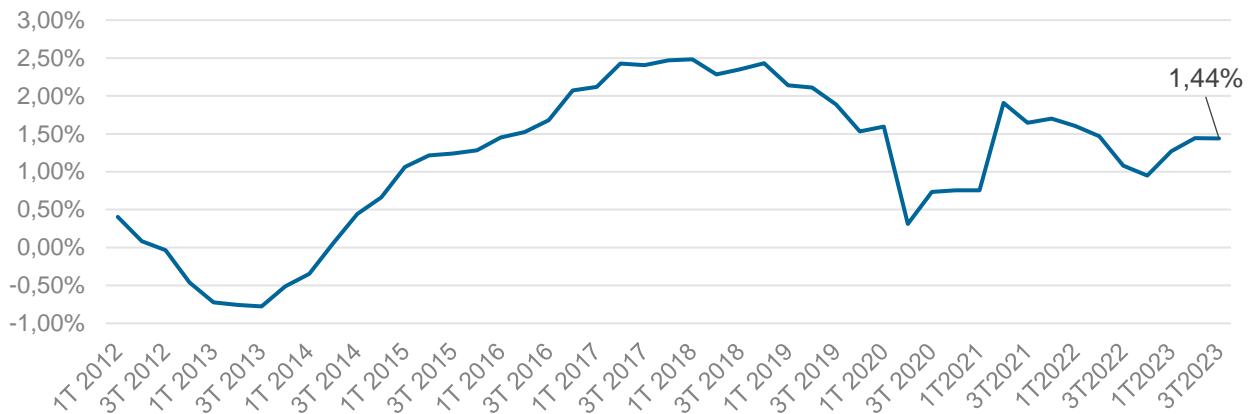
Estos datos muestran que la tasa de crecimiento interanual del parque automovilístico asegurado se mantiene en línea con la presentada tres meses antes, aunque todavía está por debajo de los niveles prepandémicos, que solían situarse en el entorno del 1,8%. En cuanto a la evolución intertrimestral, cabe destacar que se trata del sexto trimestre consecutivo al alza, si bien la subida es más modesta que la presentada tres meses antes.

En el tercer trimestre del año se han producido 2.754.495 altas de vehículos y 2.774.582 bajas. Esto supone un saldo negativo entre el 1 de julio y el 30 de septiembre de 20.087 unidades de todas las categorías (coches, motos, furgonetas, camiones, autobuses...).

Nota al editor:

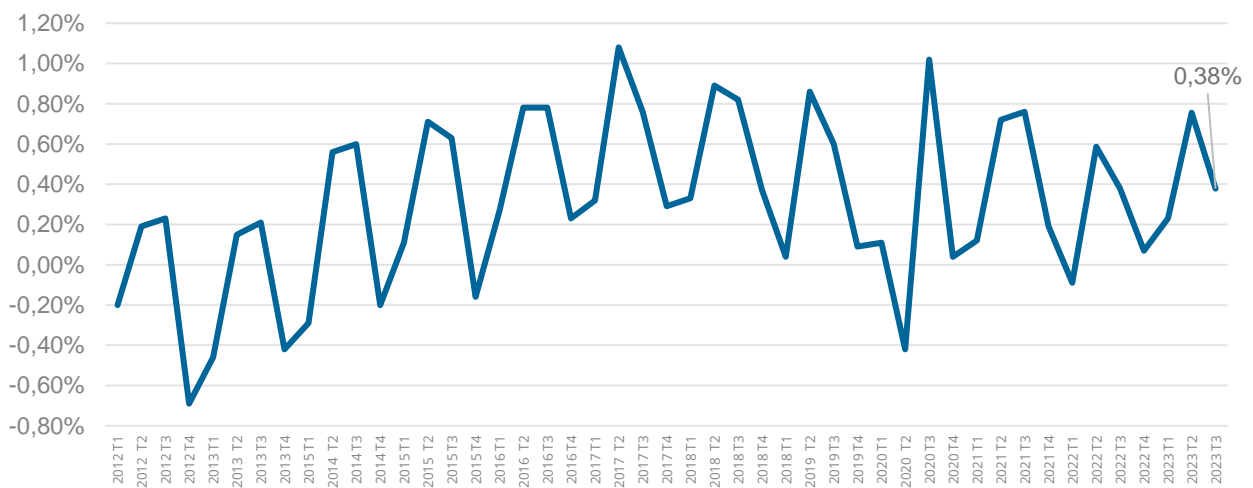
El FIVA recoge datos de todos los vehículos que hay asegurados en España, ya se trate de turismos, ciclomotores, motocicletas, furgonetas, autobuses, vehículos industriales, etc. Como es obligatorio contratar un seguro de responsabilidad civil para los vehículos a motor, el FIVA ofrece una imagen fiel de la evolución del parque automovilístico nacional. Los datos de este fichero toman en consideración tanto las altas de vehículos como los datos de aquellos que son dados de baja.

Tabla/Gráfico 1: Evolución de tasa interanual del parque móvil asegurado (1T 2012-3T 2023)



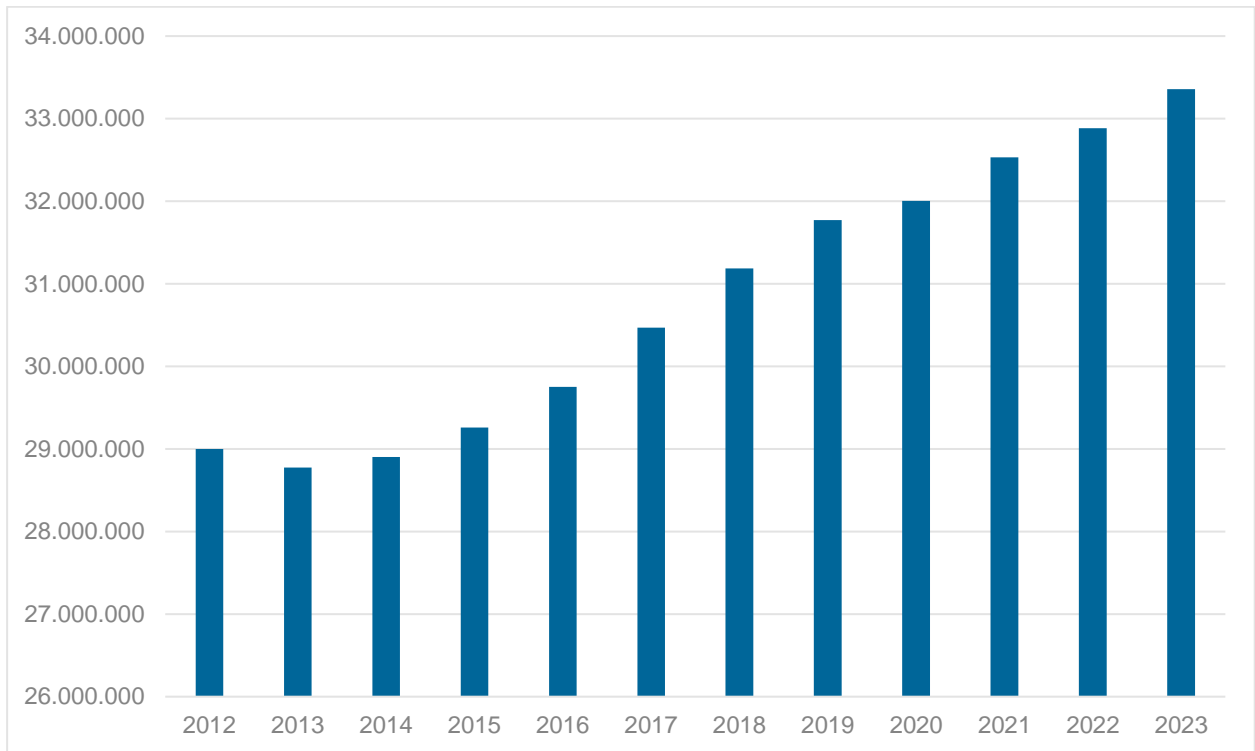
Fuente: FIVA

Tabla/Gráfico 2: Evolución de tasa intertrimestral del parque móvil asegurado (1T 2012-3T 2023)



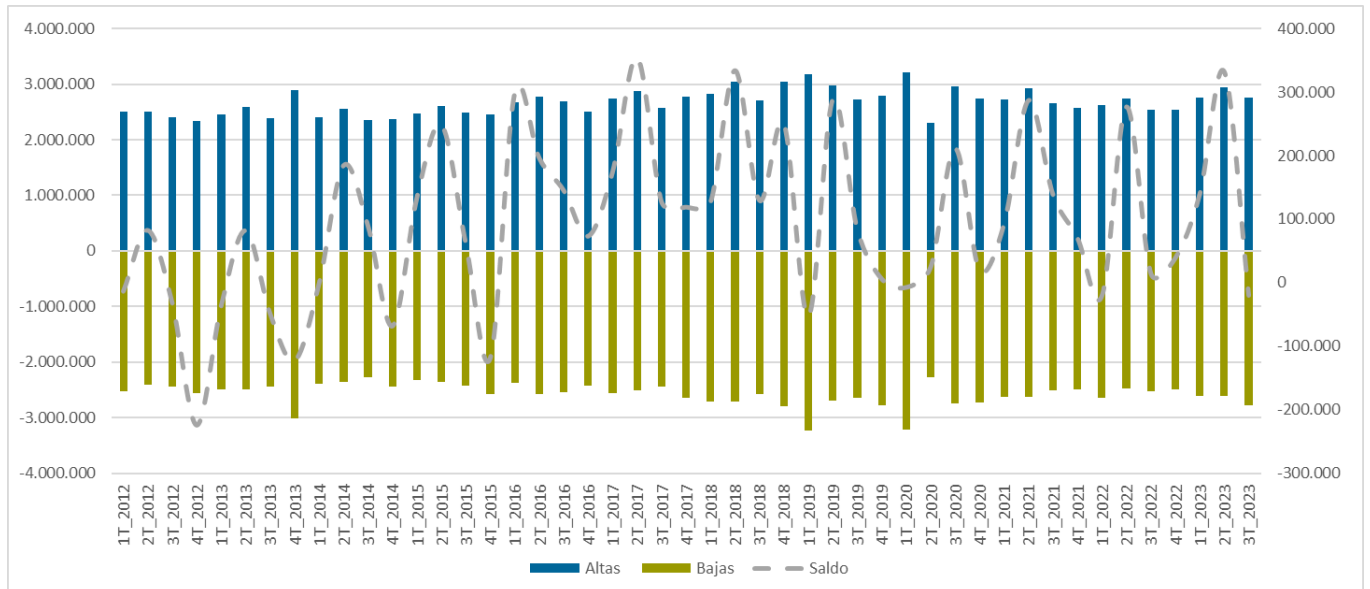
Fuente: FIVA

Tabla/Gráfico 3: Histórico del parque FIVA a cierre del tercer trimestre (3T 2012 - 3T 2023)



Fuente: FIVA

Tabla/Gráfico 4: Evolución de la tasa intertrimestral del parque móvil asegurado (1T 2012-3T 2023)



Fuente: FIVA