

# EL SEGURO

## unespa

representa a cerca de **200 aseguradoras que reúnen un 98% del negocio asegurador en España**. Quiere estar presente y aportar soluciones en los grandes debates sociales como son el envejecimiento, la sostenibilidad, el cambio climático, la atención a colectivos vulnerables, la movilidad, la salud o la innovación.

### NUESTRO VOLUMEN DE NEGOCIO

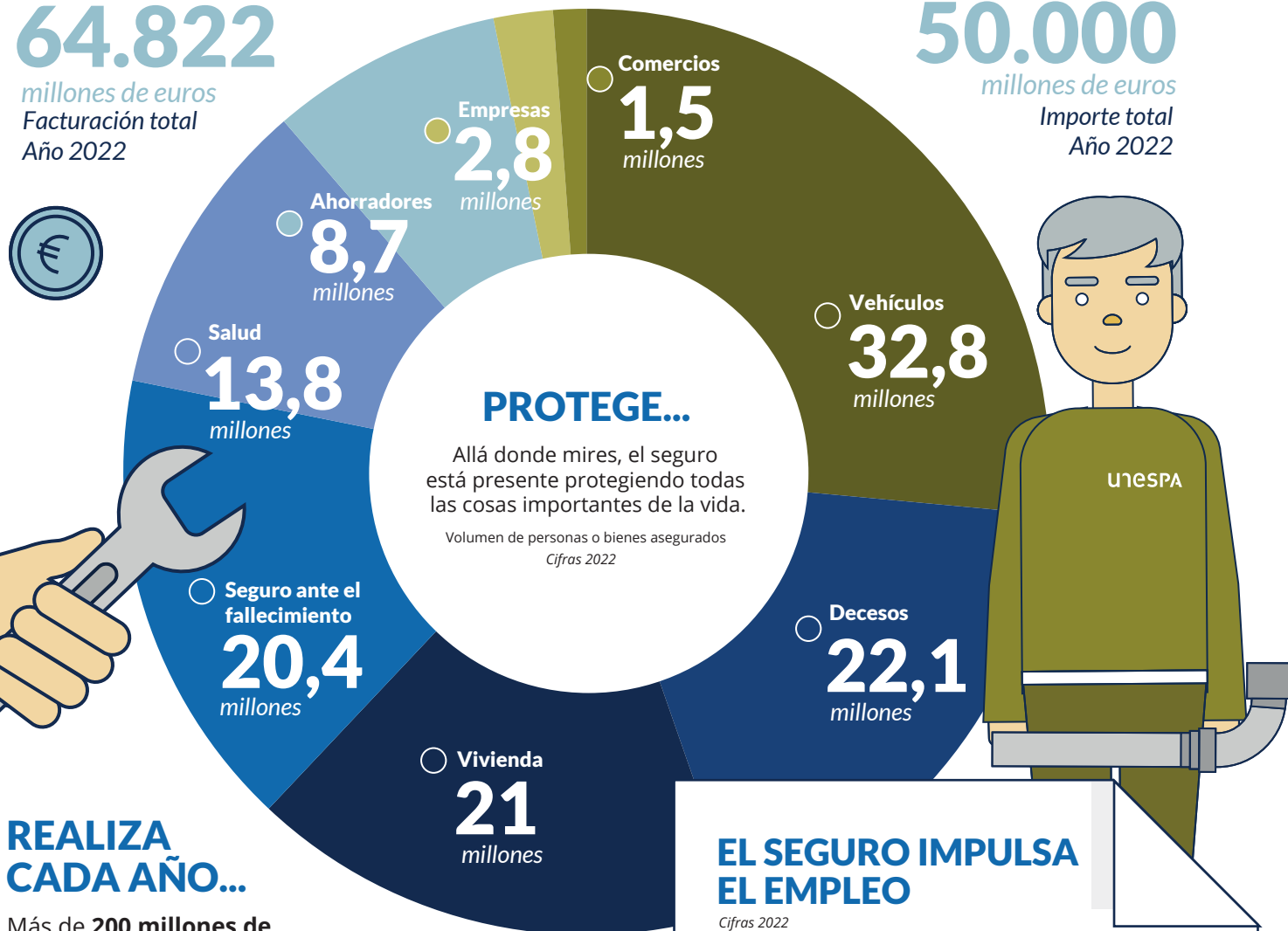
# 64.822

millones de euros  
Facturación total  
Año 2022

### LOS PAGOS QUE REALIZAMOS

# 50.000

millones de euros  
Importe total  
Año 2022



### REALIZA CADA AÑO...

Más de **200 millones de problemas** que se reparten así:



- Actos médicos
- Atenciones del automóvil
- Atenciones a empresas
- Reparaciones en viviendas
- Asistencias en viajes
- Sepelios

Cifras 2021

### EL SEGURO IMPULSA EL EMPLEO

Cifras 2022

# 54.400

Empleados directos

# 98%

Contratos fijos

### EL SEGURO IMPULSA LA ACTIVIDAD

# 72.000

Distribuidores

# 625.000

Colaboradores

## unespa

# LAS ASEGURADORAS SON INVERSORES INSTITUCIONALES QUE APOYAN LA MARCHA DEL PAÍS

Fuente: DGSFP.  
Cifras 2022



**120.413**  
millones de euros  
Deuda nacional



● Pública ● Privada

**71.282**  
millones de euros  
Deuda extranjera



**33.965**  
millones de euros  
Fondos de inversión

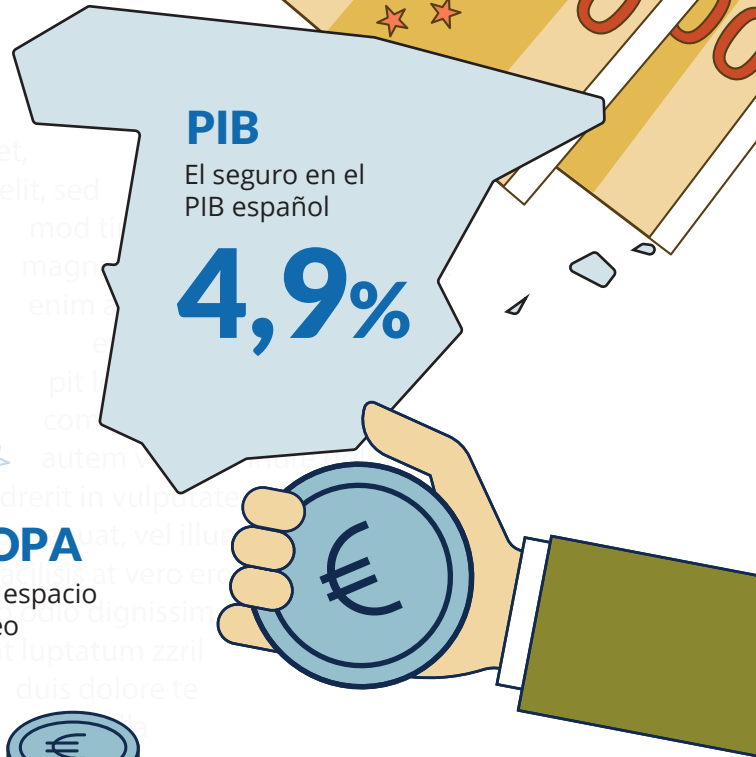


**20.997**  
millones de euros  
Renta variable

● Nacional ● Extranjera



**10.767**  
millones de euros  
Inmuebles



## PIB

El seguro en el PIB español

**4,9%**

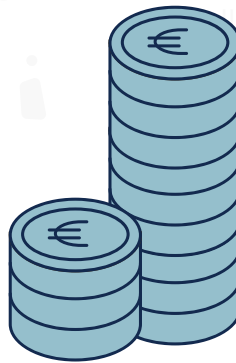
## PESO EN EUROPA

Mercado asegurador del espacio económico europeo

**5°**

## LOS SEGUROS SE VENDEN A TRAVÉS DE...

Al seguro le gusta poner las cosas fáciles, por eso cuenta con distintos canales de venta. Es el cliente quien elige dónde y cuándo contratar.

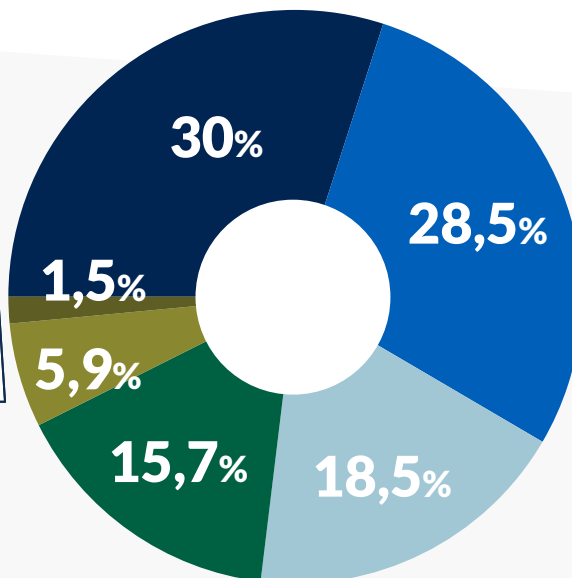
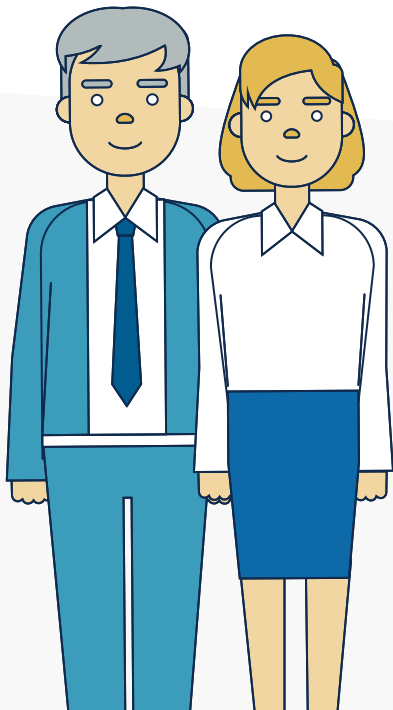


## NIVEL DE SOLVENCIA DEL SEGURO

Cifras 2022

**2,4**

veces el mínimo exigido



- Oficinas bancarias
- Agentes
- Corredores
- Oficinas de la entidad
- Internet y teléfono
- Otros

Cifras 2020