

Evolución del número de vehículos en España

El parque móvil crece un 1,77% en el primer trimestre de 2024

- España alcanza los 33,5 millones de unidades en circulación
- Las altas de nuevos vehículos superan a las bajas en 154.000 unidades en el arranque del año

09/04/2024 El número de vehículos asegurados en España se situó en 33.565.709 unidades en el primer trimestre de 2024. Este dato corresponde a la media de los meses de enero, febrero y marzo, y proviene del Fichero Informativo de Vehículos Asegurados (FIVA). De esta forma, el parque móvil nacional arranca el año con un incremento interanual del 1,77%.

En números absolutos, el promedio de vehículos en circulación por las calles y carreteras de España se incrementó en 583.424 unidades respecto al mismo periodo del año anterior. En comparación con el trimestre precedente, la media del primer trimestre de 2024 es un 0,48% superior a la del cuarto trimestre de 2023, concretamente en 161.292 unidades.

El aumento interanual del 1,77% es el más alto registrado en un trimestre desde mediados de 2021. En cuanto a la evolución intertrimestral, cabe destacar que es superior al identificado hace un año.

Estos datos muestran un comportamiento positivo del parque asegurado en el arranque del ejercicio. La dinámica fue inusitadamente elevada en enero, probablemente como consecuencia de movilizaciones de carteras. En el conjunto del trimestre, la evolución del parque ha mostrado un perfil continuista, que parece apuntar hacia la consolidación de un patrón de crecimiento más sólido que el visto en meses anteriores.

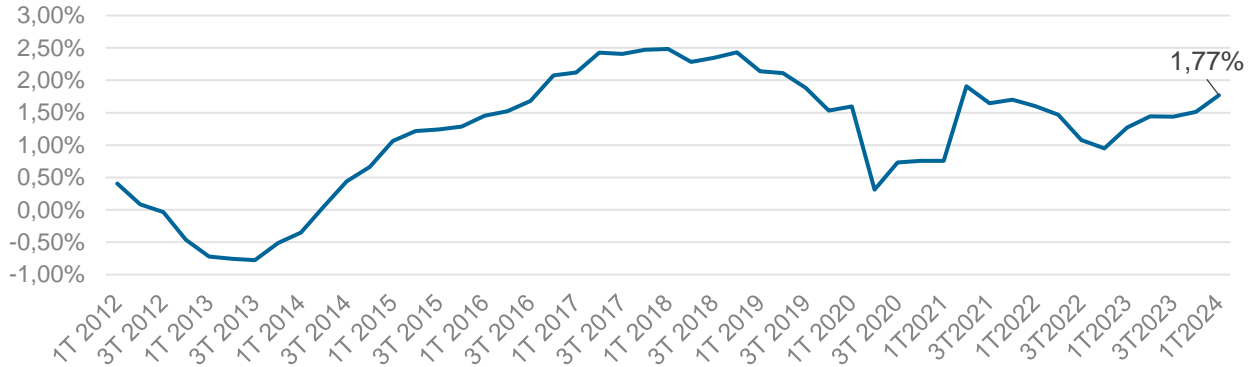
En el primer trimestre del año se produjeron 4.459.687 altas de vehículos y 4.305.094 bajas. Las altas repuntaron un 61,74% respecto a un año antes y un 59,62% en comparación con el trimestre anterior, mientras que las bajas aumentaron un 64,47% interanual y un 56,30% en términos intertrimestrales.

Estas cifras arrojaron un saldo positivo de 154.593 unidades de todas las categorías (coches, motos, furgonetas, camiones, autobuses...) entre el 1 de enero y el 31 de marzo de 2024.

Nota al editor:

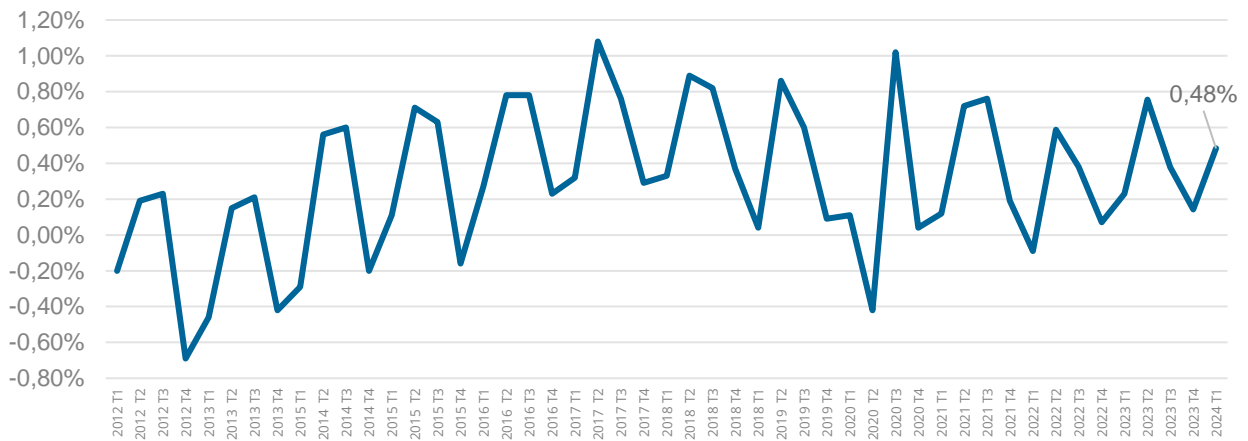
El FIVA recoge datos de todos los vehículos que hay asegurados en España, ya se trate de turismos, ciclomotores, motocicletas, furgonetas, autobuses, vehículos industriales, etc. Como es obligatorio contratar un seguro de responsabilidad civil para los vehículos a motor, el FIVA ofrece una imagen fiel de la evolución del parque automovilístico nacional. Los datos de este fichero toman en consideración tanto las altas de vehículos como los datos de aquellos que son dados de baja.

Tabla/Gráfico 1: Evolución de tasa interanual del parque móvil asegurado (1T 2012-1T 2024)



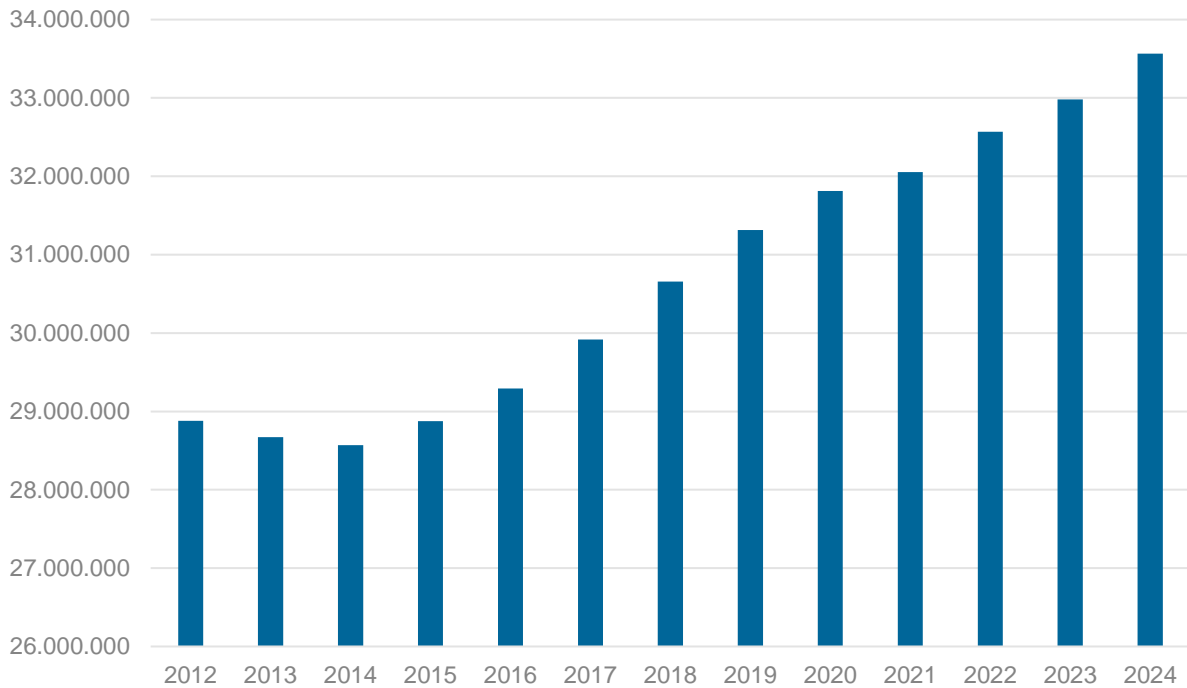
Fuente: FIVA

Tabla/Gráfico 2: Evolución de tasa intertrimestral del parque móvil asegurado (1T 2012-1T 2024)



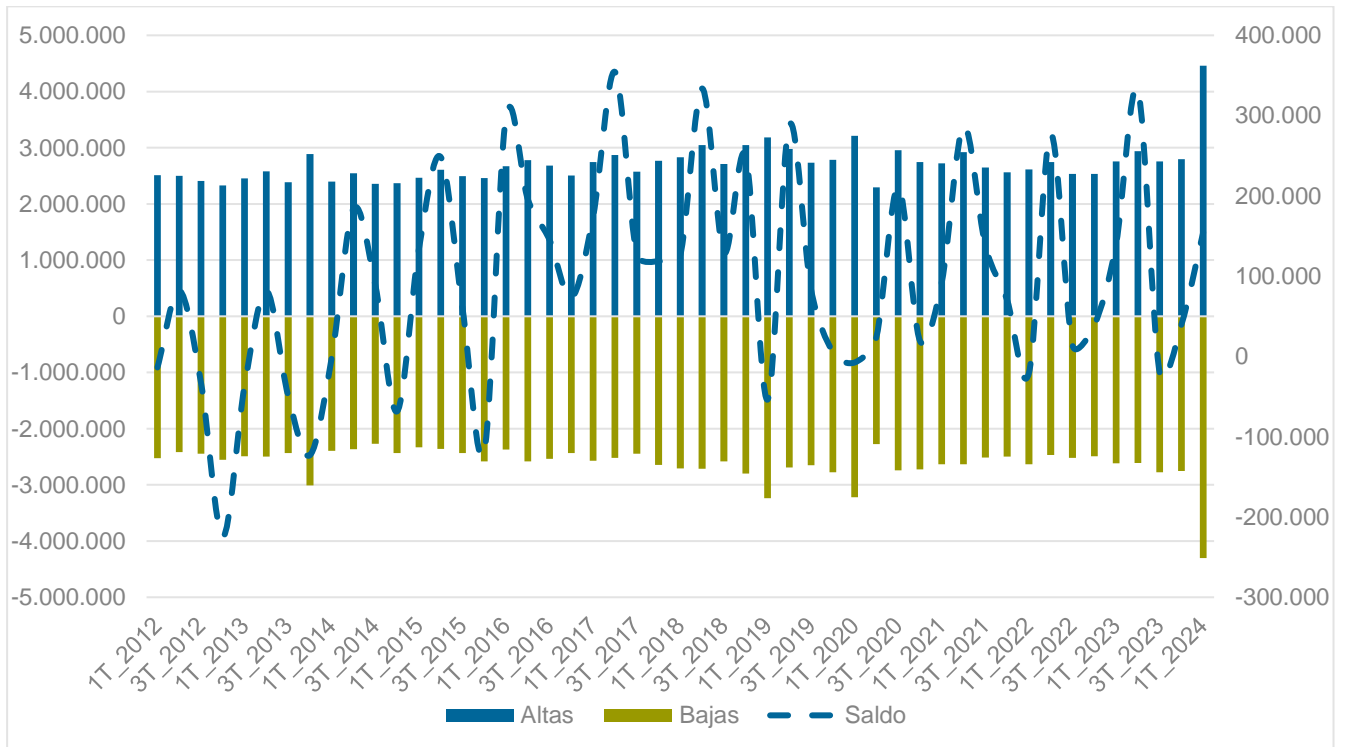
Fuente: FIVA

Tabla/Gráfico 3: Histórico del parque FIVA a cierre del primer trimestre (1T 2012-1T 2024)



Fuente: FIVA

Tabla/Gráfico 4: Evolución de la tasa intertrimestral del parque móvil asegurado (1T 2012-1T 2024).



Fuente: FIVA